

李心悦

{ XINYUE LI }

* 求职意向：游戏或影视方概念设计，角色设计，场景设计，宣传插画

出生年月：1996年4月5日

邮件：464175467@qq.com

电话：18001956989/ 13917126347

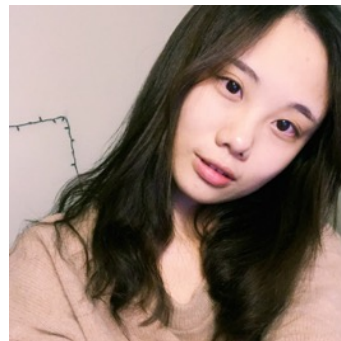
作品网站：<http://www.syrenali.com/>

毕业院校：美国罗德岛设计学院，插画系本科

毕业日期：2018年5月，GPA:3.69

其余：美国艺术中心设计学院ACCD暑假培训

上海位育中学国际部，国际学位，2014



社会经历与在校荣誉

2018

外包游戏美术设计师，波士顿SURFER GAME / 2018.1-6

2017

RISD2017年荣誉学生

盛大游戏传奇工作室实习生，角色设计，地图设计 / 2017.6-9
三幅作品入选美国“SOCIETY OF ILLUSTRATOR”插画家协会洛杉矶展

个人独立项目展“THE TWELVE” / 2017.12

平面设计项目，六花见咖啡店LOGO设计 / 2017.12

概念设计实习，“PERMADEATH”（永久之死）游戏开发小组

插画师，为《绕道去中国》创作水彩场景插画 / 2017.1

概念设计THE SEED，被美国艺术中心设计学院ACCD概念设计跨专业录取 / 2017.2

2016

2016年荣誉学生，美国罗德岛设计学院RISD，GPA 3.69

WOOD-GERRY 画廊，出展罗德岛设计学院三年展 / 2016

美国艺术中心设计学院ACCD，夏季高级概念设计课程毕业

合约艺术家，与 CREATIVECONNECT CC 签约

自由职业插画师，邀请至波士顿“RAW ARTIST”

2014~2015

罗德岛设计学院“PILASTER”画展，WATERMAN 画廊 / 2015

3D作品“自画像”，被选入‘特邀插画师’，RISD插画系画展
手绘场景设计，入选罗德岛设计学院学生作品集网站首页作品
助教工作，罗德岛设计学院大一教授 MARK MILLOF的助教

(下页继续)

专业技能

2D绘画软件：熟悉ADOBE PHOTOSHOP, ADOBE ILLUSTRATOR, INDESIGN

3D模型软件：MAYA, Zbrush, UNREAL

熟悉office系列办公软件

良好的美术基本功与设计品味：熟悉水彩油画素描的创作

流利的英语：托福109 (120)

良好的合作能力与学习能力

个人陈述：

作为一个游戏爱好者，我希望游戏可以作为新时代的导体，传达创意的理念和独特的感受，成为一种艺术媒介。我对自己的个人作品和工作都有很苛刻的要求，喜欢接受新的挑战。

我希望可以通过更多的实战收获画技的成长，更多的熟悉职业领域的信息。

课程学习：

2017 FALL： CREATURE LAB 生物实验室， 设计怪物

ISP 个人项目， 场景角色概念设计， 海底两万里

其他课程：色彩基础 I与II， 透视学初级， 艺用人体解剖学， 数字绘画入门与进阶， 水彩与水粉， 油画入门与进阶

作品集网站：

www.syrenali.com