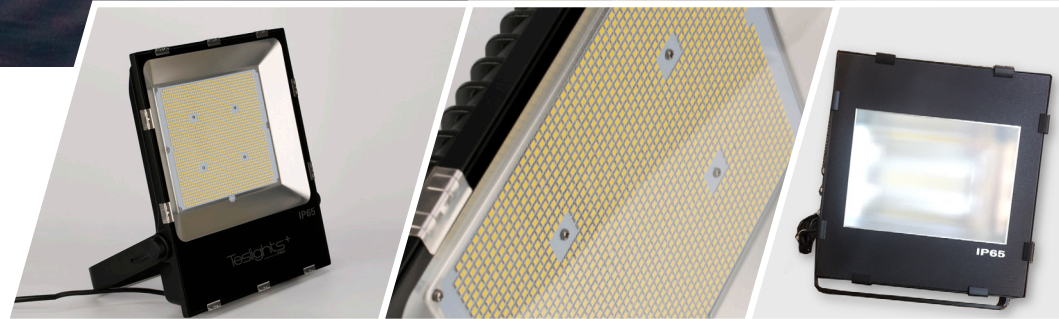




LED Floodlight



Las imágenes son meramente ilustrativas, algunas especificaciones técnicas y accesorios pueden variar sin previo aviso.



Diciembre 2016

Descripción del Producto

Los Floodlights LED de Teslights son el reemplazo perfecto para sistemas antiguos, con iluminación eficiente y duradera de gran alcance.

Estas lámparas son fácilmente ajustables por nivel y ángulo de iluminación, por lo que nuestros Floodlights son la mejor tecnología actual para la iluminación de grandes áreas tales como cubiertas de barco, salas de máquinas, talleres de fabricación, almacenes, muelles secos, estacionamientos y patios de trabajo.

Los Floodlights de Teslights, incluyen un driver de alta eficiencia, recubrimiento Dacromet® para la protección contra la corrosión, brazo de acero inoxidable, y protector de conexión a prueba de agua.



Principales Características

- **Driver Meanwell de alta eficiencia**
- **Proceso de fabricación modular**
- **1 año de garantía de fábrica**
- **Sin necesidad de modificar el cableado del fixture, reduciendo al mínimo los costos de reposición y mantenimiento**
- **Revestimiento con Dacromet® para protección contra corrosivo**

Especificaciones del Producto

Floodlight A

Paquete LED:	SMD 2835
Consumo de energía:	50 - 200W ±5%
Voltaje:	100~277V AC 50/60Hz
Eficiencia:	Hasta 170 lm/W
THD:	<18%
P.F.:	>0.9
CRI:	>80
Dimerizable:	(0-10V)
Material:	Estructura de aluminio 6030 vidrio reforzado, brazo de acero inoxidable y baño anticorrosivo Dacromet®

Ángulo de dispersión:	120°
Protección IP:	IP65
Resistencia al fuego:	94V0
Temperatura de trabajo:	-25°C ~ + 50°C
Vida útil:	Hasta 50.000 horas

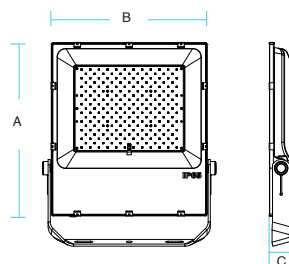
Floodlight N

Paquete LED:	CREE
Consumo de energía:	400 - 1000W ±5%
Voltaje:	100~277V AC 50/60Hz
Eficiencia:	Hasta 100 lm/W
THD:	<18%
P.F.:	>0.95
CRI:	>80
Dimerizable:	(0-10V)
Material:	Estructura de aluminio 6030 vidrio reforzado, brazo de acero inoxidable y baño anticorrosivo Dacromet®

Ángulo de dispersión:	30°90° / 60°90° / 50°90°
Protección IP:	IP65
Resistencia al fuego:	94V0
Temperatura de trabajo:	-25°C ~ + 50°C
Vida útil:	Hasta 50.000 horas

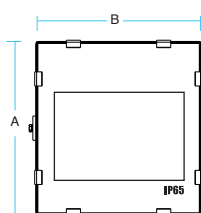
Medidas del Producto

Floodlight A



Modelo	Medidas (AxBxC)
FLA 50W	265 x 220 x 50 mm
FLA 70W	300 x 245 x 55 mm
FLA 100W	345 x 295 x 60 mm
FLA 150W	365 x 330 x 60 mm
FLA 200W	400 x 360 x 60 mm

Floodlight N



Modelo	Medidas (AxBxC)
FLN 400W-500W-1000W	431,8 x 406,4 x 310,1 mm



Códigos de Pedido

Ejemplo: FLAP200M170C50

Tipo		Dimerizable No dimerizable	Watts		Driver/Voltaje		Eficiencia		Cubierta		CCT		Ángulo de dispersión	
FLA	P		200		M		170		C	Transparente	50			
FLA	S P	No dimerizable	50	50 W	M	Interno 100-277V 50/60Hz	100	100 lm/W	C	Transparente	50	5000k		
		Dimerizable	70	70 W										
			100	100 W			170	170 lm/W						
			150	150 W										
	200	200 W												
			150	150 W										
			200	200 W										
FLN	S P	No dimerizable	400	400 W	M	Interno 100-277V 50/60Hz	100	100 lm/W	C	Transparente	50	5000k	-30*90	30*90°
		Dimerizable	500	500 W									-60*90	60*90°
			1000	1000 W									-50*90	50*90°

Nota: También podemos producir FLA o FLN en distintos wattages, eficiencias y temperaturas de color. Por más información contáctese con su agente de ventas.



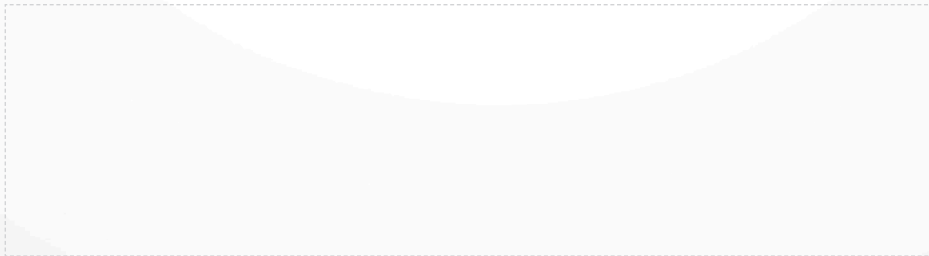
Instalación

1. Apague la corriente del fixture.
2. Determine la posición en que va a colocar el equipo. Lo puede colocar tanto en el piso como colgando de un techo o en una columna dependiendo del caso. Por favor note que la luminaria cuenta con tres tipos de cables: amarillo (tierra), azul (neutro) y rojo (línea).
3. Conecte los cables al transformador o a la fuente de alimentación.
4. Encienda la corriente del fixture.

NOTA: Visitenos en www.teslights.com/products por más detalles de instalación.



Teslights 
Marine Lighting



World Headquarters
1405 Corporate Center Pkwy.
Santa Rosa, CA 95407
USA
+1 844 TESLITE
www.teslights.com - info@teslights.com