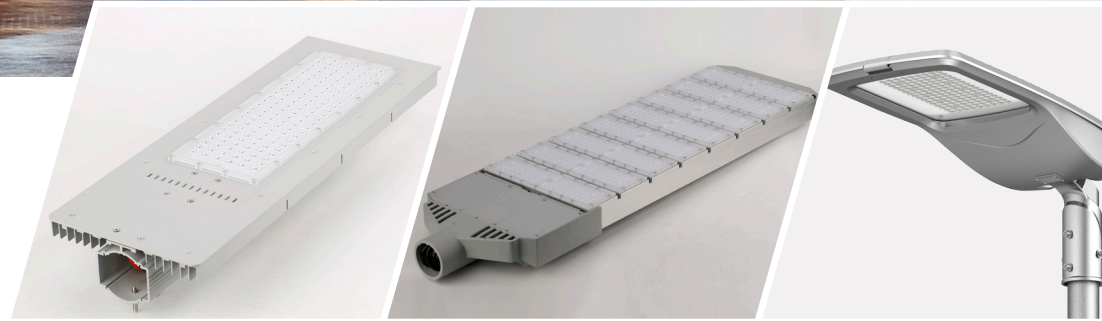




Smart LED Streetlight



Las imágenes son meramente ilustrativas, algunas especificaciones técnicas y accesorios pueden variar sin previo aviso.



Diciembre 2016

Por información adicional, por favor contáctenos en
www.teslights.com - info@teslights.com



Lighting facts, DLC y ETL aplica para la luminaria Shoebox
 ETL aplica para la luminaria Streetlight M y Streetlight P

Descripción del Producto

Estabilidad tecnológica y economía operacional son parte de los beneficios de los Smart LED Streetlights de Teslightst, convirtiéndolos en la mejor opción al momento de modernizar la iluminación en calles, autopistas, edificios públicos y estacionamientos.

Ahora disponibles para funcionar con sensores y controladores Teslights, los cuales aseguran una completa participación en iniciativas para el desarrollo de ciudades inteligentes en todo el mundo. Reduciendo costos de mantenimiento, mejorando el desempeño y la calidad de iluminación, los Smart LED Streetlights de Teslights son la elección correcta para una actualización inmediata.



Principales Características

- **Disipador de calor de aluminio anodizado**
- **Proceso de fabricación modular**
- **5 años de garantía de fábrica**
- **Sin necesidad de modificar el cableado del fixture, reduciendo al mínimo los costos**

Especificaciones del Producto

Streetlight B

Paquete LED:	SMD 3030
Consumo de energía:	30 - 150W ±5%
Voltaje:	100~277V AC 50/60Hz
Eficiencia:	Hasta 110 lm/W
TDH:	<18%
FP:	>0.95
IRC:	>72
Dimerizable:	0-10V
Material:	Estructura de aluminio 6030 y cubierta de policarbonato
Ángulo de dispersión:	120°
IP:	IP65
Fire rating:	94V0
Temperatura de trabajo:	-25°C ~ + 50°C
Vida útil:	Hasta 50.000 horas

Streetlight M

Paquete LED:	Nichia
Consumo de energía:	50 - 180W ±5%
Voltaje:	100-240Vac / 100-277Vac 50-60Hz
Eficiencia:	Hasta 120 lm/W
TDH:	<20%
FP:	>0.95
IRC:	>70
Dimerizable:	0-10V
Material:	Estructura de aluminio 6030, cubierta de policarbonato y brazo de acero
Ángulo de dispersión:	120°
IP:	IP66
Temperatura de trabajo:	-30°C ~ + 50°C
Vida útil:	Hasta 60.000 horas

Streetlight P

Paquete LED:	SMD 3030
Consumo de energía:	50 - 300W ±5%
Voltaje:	100~277V AC 50/60Hz
Eficiencia:	Hasta 150 lm/W
TDH:	<18%
FP:	>0.99
IRC:	>72
Dimerizable:	0-10V
Material:	Estructura de aluminio 6030 y cubierta de policarbonato
Ángulo de dispersión:	120°
IP:	IP65
Fire rating:	94V0
Temperatura de trabajo:	-25°C ~ + 50°C
Vida útil:	Hasta to 50.000 horas

Streetlight C

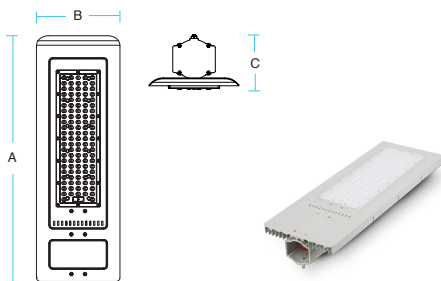
Paquete LED:	Nichia
Consumo de energía:	120W ±5%
Voltaje:	100-240Vac / 100-277Vac 50-60Hz
Eficiencia:	Hasta 140 lm/W
TDH:	<15%
FP:	>0.95
IRC:	>70
Dimerizable:	0-10V
Material:	Estructura de aluminio 6030, cubierta de policarbonato y brazo de acero
Ángulo de dispersión:	120°
IP:	IP65
Temperatura de trabajo:	-30°C ~ + 50°C
Vida útil:	Hasta 60.000 horas

Shoebox

Paquete LED:	Lumileds
Consumo de energía:	80 - 320W ±5%
Voltaje:	100~277V AC 50/60Hz
Eficiencia:	Hasta 100 lm/W
TDH:	<18%
FP:	>0.90
IRC:	>70
Dimerizable:	NO
Material:	Disipador de aluminio anodizado y cubierta de policarbonato
Ángulo de dispersión:	100°
IP:	IP65
Fire rating:	94V0
Temperatura de trabajo:	-25°C ~ + 50°C
Vida útil:	Hasta 50.000 horas

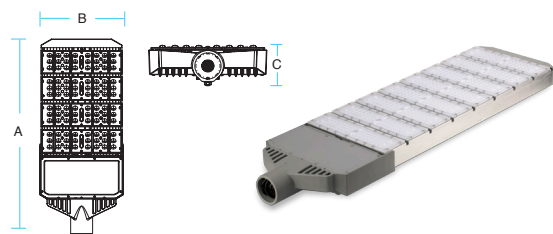
Product Measurement

Streetlight B



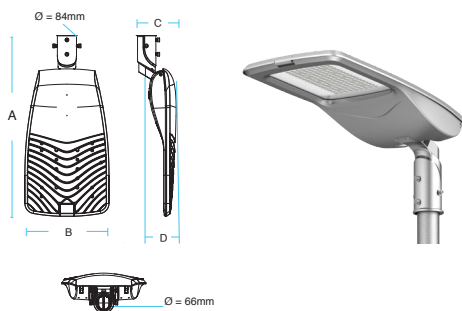
Modelo	Medidas (AxBxC)	Diámetro de encastre
SL-B 30W/40W	364,8 x 135,0 x 89,3 mm	40 or 60 mm
SL-B 60W/90W	431,3 x 160,0 x 89,3 mm	40 or 60 mm
SL-B 120W/150W	631,7 x 215,0 x 89,8 mm	40 or 60 mm

Streetlight P



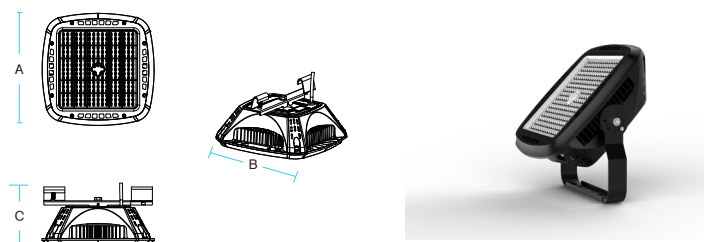
Modelo	Medidas (AxBxC)
SL-P 30W to 50W	423 x 292 x 98 mm
SL-P 60W to 100W	495 x 292 x 98 mm
SL-P 90W to 150W	587 x 292 x 98 mm
SL-P 120W to 200W	679 x 292 x 98 mm
SL-P 180W to 300W	711 x 292 x 98 mm

Streetlight M



Modelo	Medidas (AxBxCxD)
SLM	763x352x167x115mm

Streetlight C



Modelo	Medidas (AxBxC)
SLC - 120 W	310 x 310 x 110,7 mm

Shoebox



Modelo	Medidas (AxBxC)
SB 80 a 320 W	418 x 418 x 173 mm



Guía de Pedido

Ejemplo: SLPP150M150C50

Tipo	Dimerizable No Dimerizable		Watts		Driver/Voltaje		Eficiencia		Cubierta		CCT		Diámetro de encastre	
SLP	P		150		M		150		C		50			
SLB	S P	No dimerizable Dimerizable	60 120 150	60 W 120 W 150 W	M	Interno 100-277 V 50/60 Hz	110 110 lm/W		C	Transparente	50 5000K		40 60	40 mm 60 mm
SLP	S P	No dimerizable Dimerizable	100 150 200 250	100 W 150 W 200 W 250 W	M	Interno 100-277 V 50/60 Hz	100 150 150 lm/W		C	Transparente	50 5000K		-	-

NOTA: También podemos producir SLB y SLP en distintos wattages, eficiencias y temperaturas de color.
Por más información contáctese con su agente de ventas.

Ejemplo: SLCP120M140C40

Tipo	Dimerizable No Dimerizable		Watts		Driver/Voltaje		Eficiencia		Cubierta		CCT		
SLC	P		120		M		140		C		40		
SLC	P	Dimerizable	120	120 W	M	Interno 100~240VAC/ 100~277VAC	140 140 lm/W		C	Transparente	40 4000K		

NOTA: También podemos producir SLC en distintos wattages, eficiencias y temperaturas de color.
Por más información contáctese con su agente de ventas.

Ejemplo: SLMP50M120C40

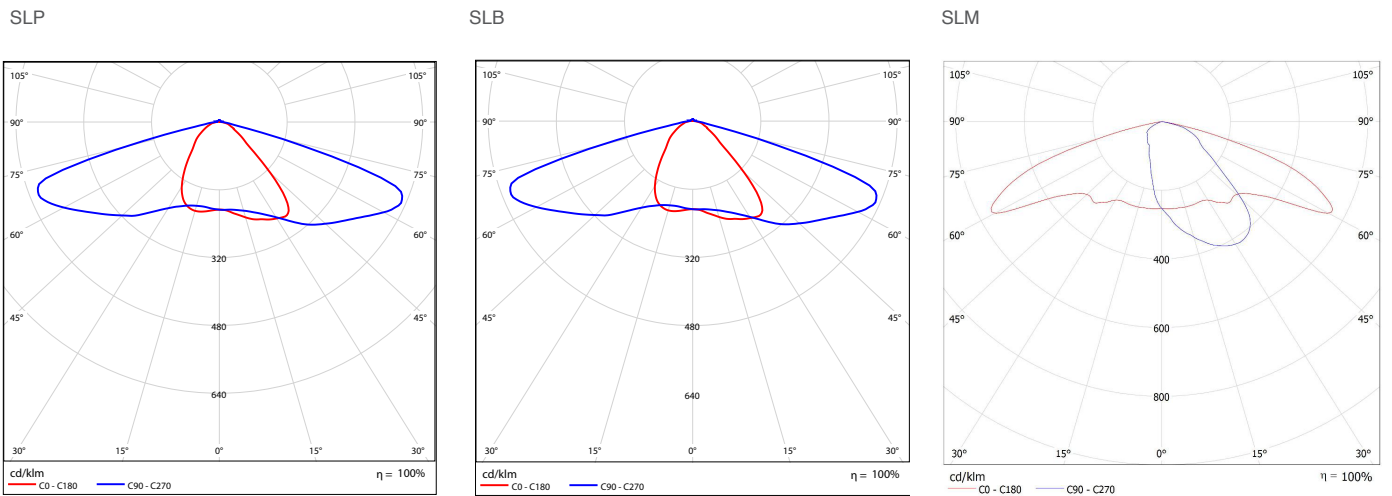
Tipo	Dimerizable No Dimerizable		Watts		Driver/Voltaje		Eficiencia		Cubierta		CCT	
SLM	P		50		M		120		C		40	
SLM	P	Dimerizable	50 120 180	50 W 120W 180W	M	Interno 100~240VAC/ 100~277VAC	120 120 lm/W 110 110 lm/W		C	Transparente	30 40 50	3000K 4000K 5000K

Ejemplo: SBS160M100C50

Tipo	Dimerizable No Dimerizable		Watts		Driver/Voltaje		Eficiencia		Cubierta		CCT	
SB	S		160		M		100		C		50	
SB	S	No dimerizable	80 120 160 240 320	80 W 120 W 160 W 240 W 320 W	M	Interno 100-277 V 50/60 Hz	100 100 lm/W		C	Transparente	30 40 50	3000K 4000K 5000K



Diagrama fotométrico



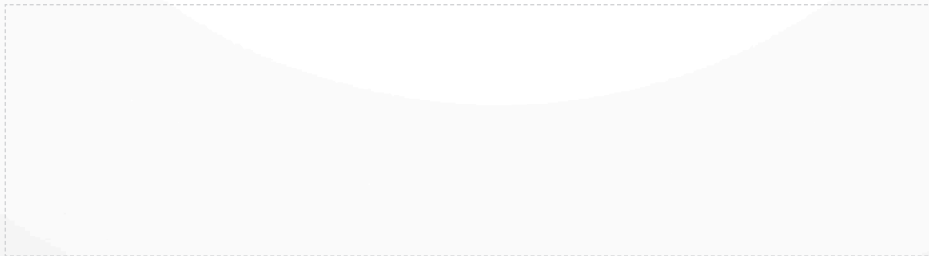
Instalación

1. Corte el suministro de energía eléctrica para trabajar en la luminaria
2. Conecte los cables y conectores asegurándose que no quede ninguno expuesto
3. Afloje los tornillos de montaje e inserte el artefacto en el brazo de la columna. Apriete los tornillos de montaje.
4. Encienda el circuito y compruebe que todo está funcionando correctamente

NOTA: Visitenos en www.teslights.com/products por más detalles de instalación

Teslights⁺

by SCALAMAX



World Headquarters
1405 Corporate Center Pkwy.
Santa Rosa, CA 95407
USA
+1 844 TESLITE
www.teslights.com - info@teslights.com