

## LINEA FR-N/FR-N LINE

## Cartucce per sedimenti melt-blown Melt-blown sediment cartridges

**i** **DESCRIZIONE/DESCRIPTION**  
Le cartucce di profondità della serie FR-N sono progettate per una efficiente e accurata filtrazione delle impurità dai liquidi. Sono ottenute attraverso un particolare e innovativo processo di lavorazione del polipropilene puro al 100% e sono indicate nel trattamento dei fluidi là dove sono richieste prestazioni altamente qualitative. Nello specifico il polipropilene viene miscelato con aria compressa calda e stratificato mediante un movimento continuo e costante intorno a un'anima rigida, sempre di polipropilene, che ruota su se stessa, inducendo le fibre a intersecarsi continuamente tra loro. Tale procedimento conferisce profondità alla cartuccia e garantisce uniformità di filtrazione su tutta la superficie. Le cartucce sono disponibili in una gamma che va da 1 a 90 micron, le lunghezze vanno da 5 a 40". Sono adattabili agli standards in commercio per quanto riguarda contenitori di cartucce. Le cartucce FR-N sono testate per ottenere una filtrazione di almeno il 95% delle particelle in sospensione, ciò vuol dire che una cartuccia FR-N da 10 micron tratterrà almeno il 95% di tutte le particelle con diametro 10 micron. La straordinaria capacità di filtrazione delle cartucce FR-N è ottenuta grazie ad un'ampia superficie di materiale filtrante. La cartuccia vanno sostituite quando si comincia ad avere perdita di carico, la sostituzione è comunque subordinata al livello massimo consentito/richiesto dal processo in corso.

### TEST QUALITÀ CARTUCCE FR-N

A pari quantità di litri/h trattati, potete osservare l'immutata capacità di filtrazione di un filtro AQUA confrontata con l'evidente deterioramento di analogo filtro della concorrenza.



Filtro AQUA/AQUA cartridge

Our depth cartridges FR-N Series are designed to obtain a high efficiency and filtration of various liquids having impurity. Using only 100% pure polypropylene they are manufactured through state of the art technology. They are generally used in applications that require extremely high quality filtration. During the manufacturing process, the polypropylene is mixed with compressed hot air. Then it is stratified on a rigid polypropylene core through a continuous and constant rotating movement. This process infuses and intersects the polypropylene fibres amongst themselves. This creates the so called "Depth Cartridge" guaranteeing a uniform filtration along all the surface of the cartridge. The Polypropylene fibres used are always and only of first choice which processed at high temperatures welds them together eliminating any possibility of losing particles or residuals. The range vary from 1 to 90 micron and standard lengths are 9"3/4 to 40". The cartridges are made up as one whole piece no matter what length. The FR-N Cartridges are fully tested to achieve at least 95% filtration efficiency. This means that a 10 micron FR-N Cartridge will filter 95% of particles having a diameter of 10 micron or more. The extraordinary filtration capability of the FR-N cartridges is obtained thanks to its wide filtering surface and compactness which is distributed along all the surface of the cartridge itself. The cartridges need to be changed when a loss in pressure drop is detected or in any case when the specific filtering application requires it.

### CARTRIDGES FR-N QUALITY COMPARISON TEST

Under exact same working conditions, AQUA Cartridge clearly shows it's very high efficient filtering capacity against the evident "break-down" of the competitor.



Filtro concorrenza/Competitor cartridge

### APPLICAZIONI/APPLICATIONS

Le cartucce della serie FR-N possono essere usate come filtro finale o come pre-filtro, la dove si voglia salvaguardare i più costosi sistemi di filtrazione quali la micro-filtrazione assoluta. Le cartucce FR-N possono essere usate da sole o con altri sistemi di filtrazione, sono raccomandate per le seguenti applicazioni: settore alimentare, oli commestibili - trattamenti elettrolitici - settore chimico e petrolchimico - settore grafico.

The FR-N cartridges can be used as end-line filtration or as pre-filtration.

Water treatment - Electronic/Nuclear - Biotechnology/Fine chemicals - Food/Beverage - Coatings/Resins - General Industrial - Pharmaceutical/Cosmetics - Bulk chemicals/Petrochemicals - Galvanic.

### CARATTERISTICHE/TECHNICAL FEATURES

- Efficace filtrazione di profondità;
- Uniformità di filtrazione su tutta la superficie;
- Maggior rendimento;
- Maggiore resistenza alla compressione grazie al canotto interno;
- Maggiore stabilità;
- Minori perdite di carico;
- Nessun rilascio di fibre.

- High depth filtration;
- Constant filtration on all surface;
- High yield;
- High resistance to compression thanks to inner core;
- High stability;
- Lower pressure drop;
- No residual or particle loss.

		FR-N	FR-N KID	FR-N MINI	FR-N MICRO	FR-N BIG	FR-N BIG (dual grad.)
Materiale	Raw material	100% PP	100% PP	100% PP	100% PP	100% PP	100% PP
Supporto interno	Core	100% PP	100% PP	-	-	100% PP	100% PP
Supporto esterno	Outer cage	-	-	-	-	-	-
Tappi	End caps	DOE	DOE	DOE	DOE	DOE	DOE
O-Ring	O-Ring/Gasket	-	-	-	-	-	-
Altezza (a)	Length (a)	5"-9"3/4-10"20"-30"-40"	5"-9"3/4"	100 mm	53 mm	9"3/4-20"30"	9"3/4-20"-30"
Diametro interno (b)	Inner diameter (b)	28 mm	28 mm	18 mm	18 mm	28 mm	28 mm-38 mm
Diametro esterno (c)	Outer diameter (c)	63 mm	50 mm	25 mm	25 mm	110 mm	115 mm
Micron	Micron rating	1/3/5/10/2030/50/90	1/5/20	1/5/20	1/5/20	1/5/20/50	1-10/5-20/20-50
Efficienza	Efficiency	95%	95%	95%	95%	95%	95%
Pressione	Pressure						
Max pressione di esercizio	Max working pressure	8 BAR	8 BAR	8 BAR	8 BAR	8 BAR	8 BAR
Max differenza di pressione	Max differential pressure	0,8 BAR	0,8 BAR	0,8 BAR	0,8 BAR	0,8 BAR	0,8 BAR
Temperatura	Temperature						
Max temperatura di esercizio	Max working temperature	50°C	50°C	50°C	50°C	50°C	50°C

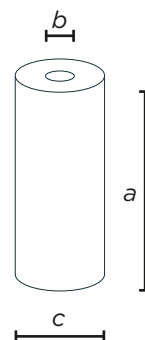
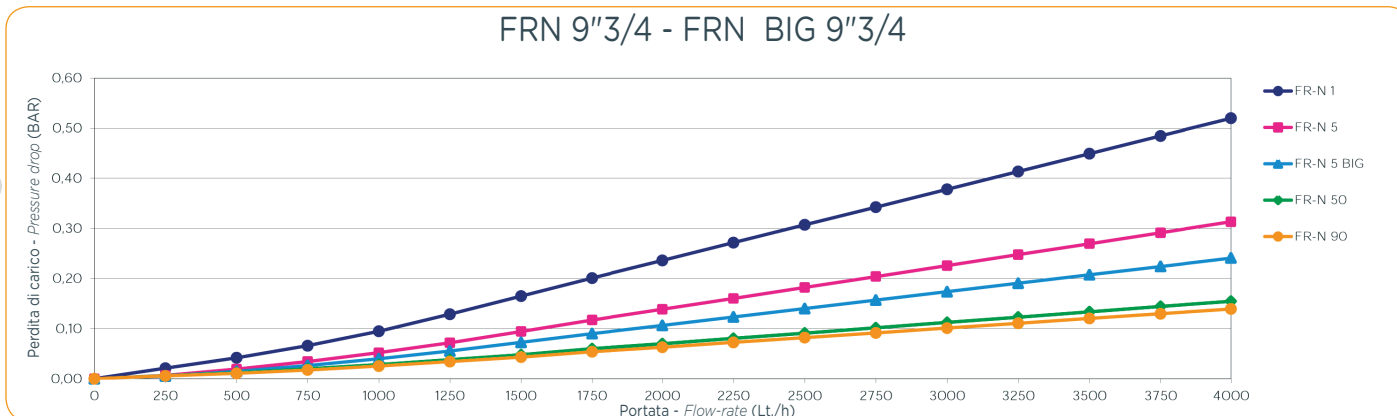
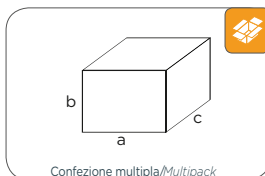




TABELLA PORTATA-PERDITA DI CARICO/FLOW RATE-PRESSURE DROP CHART



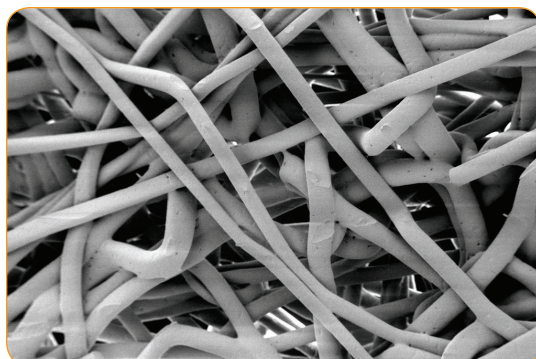
N.B.: Test effettuati su cartucce nuove in contenitori AQUA - Pressione ingresso 3 BAR - Temperatura acqua 20°C / Tests of new cartridges performed on AQUA housing for filter - Inlet pressure 3 BAR - Water temperature 20°C



Confezione multipla/Multipack

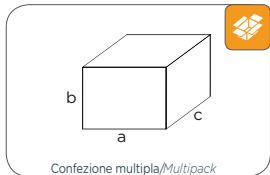
### CARTUCCE MELT BLOWN serie FR-N MELT BLOWN CARTRIDGES series FR-N

Codice	Altezza	Micron	Portata Lt/h	Confezione	Imballo						
					Quantità	Kg	axbxc (mm)				
Code	Lenght	Micron	Flow-Rate Lt/h	Pack	Multipack						
					Quantity	Kg	axbxc (mm)				
A4240090	5"	1	500	1	60	5,00	330X540X210				
A4240100		3	600								
A4240110		5	750								
A4240120		10	1000								
A4240130		20	1100								
A4240140		30	1250								
A4240150		50	1400								
A4240160		90	1500								
A4240250		1	1000					1	60	9,50	330X1040X210
A4240260		3	1300								
A4240270	5	1600									
A4240280	10	2000									
A4240290	20	2500									
A4240300	30	2600									
A4240310	50	2800									
A4240320	90	3000									
A4240330	1	1000	1	60	10,50	330X1040X210					
A4240340	3	1300									
A4240350	5	1600									
A4240360	10	2000									
A4240370	20	2500									
A4240380	30	2600									
A4240390	50	2800									
A4240400	90	3000									
A4240410	1	1800					1	30	10,00	330X1040X210	
A4240420	3	2200									
A4240430	5	2800									
A4240440	10	3600									
A4240450	20	4300									
A4240460	30	4500									
A4240470	50	4800									
A4240480	90	5200									
A4240490	1	2700	1	15	9,50	330X800X210					
A4240500	3	3200									
A4240510	5	4300									
A4240520	10	5400									
A4240530	20	6400									
A4240540	30	6800									
A4240550	50	7300									
A4240560	90	7800									
A4240570	1	3500					1	15	11,50	330X1040X210	
A4240580	3	4200									
A4240590	5	5400									
A4240600	10	6900									
A4240610	20	8500									
A4240620	30	9000									
A4240630	50	9500									
A4240640	90	9800									



Struttura interna cartuccia/Internal structure of the cartridge (100 µm)

filtrazione di profondità/depth cartridges



Confezione multipla/Multipack

### CARTUCCE MELT BLOWN serie FR-N AQUA KID MELT BLOWN CARTRIDGES series FR-N AQUA KID

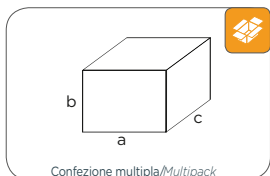
Codice	Altezza	Micron	Portata Lt./h	Confezione	Imballo		
					Quantità	Kg	axbxc (mm)
Code	Lenght	Micron	Flow-Rate Lt./h	Pack	Multipack		
					Quantity	Kg	axbxc (mm)
A424K010	5"	1	400	1	96	6,50	330X540X210
A424K020		5	650				
A424K030		20	950				
A424K040	9" 3/4	1	900	1	96	13,00	330X1040X210
A424K050		5	1100				
A424K060		20	2000				



Confezione multipla/Multipack

### CARTUCCE MELT BLOWN serie FR-N AQUA MINI e MICRO MELT BLOWN CARTRIDGES series FR-N AQUA MINI and MICRO

Codice	Altezza	Micron	Portata Lt./h	Confezione	Imballo		
					Quantità	Kg	axbxc (mm)
Code	Lenght	Micron	Flow-Rate Lt./h	Pack	Multipack		
					Quantity	Kg	axbxc (mm)
A424M010	MINI	1	150	1	500	4,50	340X290X400
A424M020		5	200				
A424M030		20	250				
A424M040	MICRO	1	100	1	400	2,50	340X290X400
A424M050		5	150				
A424M060		20	200				

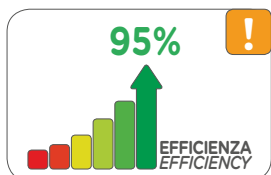


Confezione multipla/Multipack

### CARTUCCE MELT BLOWN serie FR-N AQUA BIG/DUAL GRAD. MELT BLOWN CARTRIDGES series FR-N AQUA BIG/DUAL GRAD.

Codice	Altezza	Micron	Portata Lt./h	Confezione	Imballo			
					Quantità	Kg	axbxc (mm)	
Code	Lenght	Micron	Flow-Rate Lt./h	Pack	Multipack			
					Quantity	Kg	axbxc (mm)	
A4270100	9" 3/4	1	1200	1	8	5,00	260X530X260	
A4270120		5	1900					
A4270140		BSE	20					3000
A4270150		50	3300					
A4270110	20"	1	2200	1	4	4,50	260X530X260	
A4270200		5	3300					
A4270220		BSE	20					5100
A4270230	9" 3/4	50	5700	1	8	5,00	260X530X260	
A427010E		1-10*	1500					
A427012E		5-20*	2000					
A427014E	BSN	20-50*	3000	1	4	5,00	260X530X260	
A427011E	1-10*	2500						
A427020E	5-20*	3300						
A427022E	BSN	20-50*	5200	1	4	7,00	260X800X260	
A427009S	30"	1-10*	3500					
A427005S	Ø38mm	5-20*	4500					
A427006S	BSN	20-50*	7500	1	4	7,00	260X800X260	

\*Dual grad./Dual grad.



**QR code**  
Vai direttamente all'approfondimento  
Get more detailed information

filtrazione di profondità/depth cartridges