

สำนักวิจัย ซูเปอร์โพล นำเสนอผลสำรวจภาคสนาม เรื่อง

เที่ยวปลอดภัย อยู่พื้นที่ โควิด

ผู้ช่วยศาสตราจารย์ ดร.นพดล กรรณิกา ผู้อำนวยการสำนักวิจัยซูเปอร์โพล (SUPER POLL) นำเสนอผลสำรวจภาคสนาม เรื่อง เที่ยวปลอดภัย อยู่พื้นที่ โควิด กรณีศึกษาประชาชนทุกสาขาอาชีพทั่วประเทศ โดยดำเนินโครงการทั้งการวิจัยเชิงปริมาณ (Quantitative Research) และการวิจัยเชิงคุณภาพ (Qualitative Research) จำนวน 1,839 ตัวอย่าง ดำเนินโครงการระหว่างวันที่ 6 – 9 มกราคม ที่ผ่านมา

เมื่อถามถึงความเชื่อมั่นของประชาชนต่อ พล.อ.ประยุทธ์ จันทร์โอชา นายกรัฐมนตรี ถือธงนำใช้ท่องเที่ยวปลอดภัย รอดพื้นที่โควิด แก้ววิกฤตเศรษฐกิจ เพิ่มเงินในกระเป๋าของประชาชน พบว่า ส่วนใหญ่หรือร้อยละ 87.0 เชื่อมั่น ในขณะที่ ร้อยละ 13.0 ไม่เชื่อมั่น

นอกจากนี้ ส่วนใหญ่หรือร้อยละ 97.4 เห็นด้วยกับ วิถีปกติใหม่ (New Normal) เช่น เดินทาง ทำมาหากินได้ ค้าขาย ท่องเที่ยว เข้มงวดปลอดภัย ห่างไกลโควิด ดีกว่า ล็อกดาวน์ ปิดเมือง เศรษฐกิจตายสนิท ไม่มีจะกิน ทุกข์หนักกว่าโควิด ในขณะที่ร้อยละ 2.6 ไม่เห็นด้วย

ที่น่าพิจารณาคือ ความคิดเห็นต่อ มาตรการโครงการของรัฐบาล แก้ววิกฤตบ้านเมือง ชนะโควิด เพิ่มเงินในกระเป๋าของประชาชน พบว่า ส่วนใหญ่หรือร้อยละ 97.2 ส่งเสริม ท่องเที่ยวปลอดภัย ตามวิถีปกติใหม่ ห่างไกลโควิดเข้มงวด เช่น ล่องเรือสิริมหรณพแม่น้ำเจ้าพระยา เที่ยวเมืองประวัติศาสตร์ทุกภาค ท่องเที่ยวเชิงอนุรักษ์ธรรมชาติ ท่องเที่ยวช้อปปิ้งแหล่งการค้า ท่องเที่ยวเชิงธรรมชาติ ศูนย์ปฏิบัติการห่างไกลโควิด เป็นต้น รองลงมาคือ ส่วนใหญ่หรือร้อยละ 92.7 ต้องการให้เชื่อมโยงโครงการคนละครึ่งกับโครงการเราเที่ยวด้วยกัน ครอบคลุมทั่วประเทศ ร้อยละ 83.4 ต้องการ โครงการคนละครึ่ง พักชำระหนี้สถาบันการเงิน ผ่อนรถ ผ่อนบ้าน ผ่อนอื่น ๆ ร้อยละ 83.0 ต้องการ โครงการคนละครึ่ง ค่าเทอม ค่าอุปกรณ์การเรียน ด้านการศึกษา และร้อยละ 82.3 ต้องการ โครงการคนละครึ่ง ค่าอาหาร ที่พัก ค่าเดินทาง เป็นต้น

ที่น่าสนใจคือ แนวโน้มจุดยืนการเมืองของประชาชนตั้งแต่ เมษายน 2563 ถึง เดือนมกราคม 2564 พบว่า ฐานสนับสนุนรัฐบาลเพิ่มขึ้นจากร้อยละ 35.7 ในช่วงปลายปี 2563 มาอยู่ที่ร้อยละ 53.6 ในช่วงต้นเดือนมกราคม 2564 ในบรรยากาศที่ยังไม่มีตัวเลือกที่ดีกว่าของการแก้ววิกฤตโควิดและเศรษฐกิจชาติ อย่างไรก็ตาม กลุ่มพลังเจียบเพิ่มสูงขึ้นเช่นกัน จากร้อยละ 32.9 มาอยู่ที่ร้อยละ 39.0 แต่ ฐานไม่สนับสนุนรัฐบาลลดต่ำลงจากร้อยละ 31.4 เหลือร้อยละ 7.4 ในการสำรวจครั้งล่าสุด

ผอ.ซูเปอร์โพล กล่าวว่า ผลโพลนี้ชี้ให้เห็นว่า ประชาชนเชื่อมั่นในตัวนายกรัฐมนตรี พล.อ.ประยุทธ์ จันทร์โอชา จะนำพาประเทศชาติพ้นวิกฤตโควิดและเศรษฐกิจได้ ในการถือธงนำ “ท่องเที่ยวปลอดภัย” สอดคล้องกับการยอมรับ วิถีปกติใหม่ (New Normal) มาใช้ในชีวิตประจำวันที่มีการคัดกรองโควิดเข้มงวด ดังนั้น การออกแบบบริหารจัดการที่ดีรองรับการขับเคลื่อนเศรษฐกิจใหม่ (New Economy) ในสภาวะวิกฤตชาติจึงเป็นเรื่องจำเป็นที่นายกรัฐมนตรีและทีมงานนายกรัฐมนตรีควรทำทุกทางให้ประชาชนเกิดความมั่นใจ ในการ “ท่องเที่ยวปลอดภัย อยู่พื้นที่โควิด” โดยกระจายอำนาจและทรัพยากรความปลอดภัยไประดับพื้นที่ของแหล่งท่องเที่ยวต่าง ๆ เสริมสร้างความเชื่อมั่นและการสนับสนุนของสาธารณชนผ่านพ้นวิกฤตชาติครั้งนี้

ตารางที่ 1 แสดงค่าร้อยละของตัวอย่างที่ระบุ ความเชื่อมั่นต่อ พล.อ.ประยุทธ์ จันทร์โอชา นายกรัฐมนตรี ถือนำ
ใช้ท่องเที่ยวปลอดภัย รอดพ้นโควิด แก้ววิกฤตเศรษฐกิจ เพิ่มเงินในกระเป๋าประชาชน

ลำดับที่	ความคิดเห็นของประชาชน	ร้อยละ
1	เชื่อมั่นต่อ พล.อ.ประยุทธ์ จันทร์โอชา นายกรัฐมนตรี ถือนำ ใช้ ท่องเที่ยวปลอดภัย รอดพ้นโควิด แก้ววิกฤตเศรษฐกิจ เพิ่มเงินใน กระเป๋าประชาชน	87.0
2	ไม่เชื่อมั่น	13.0
	รวมทั้งสิ้น	100.0

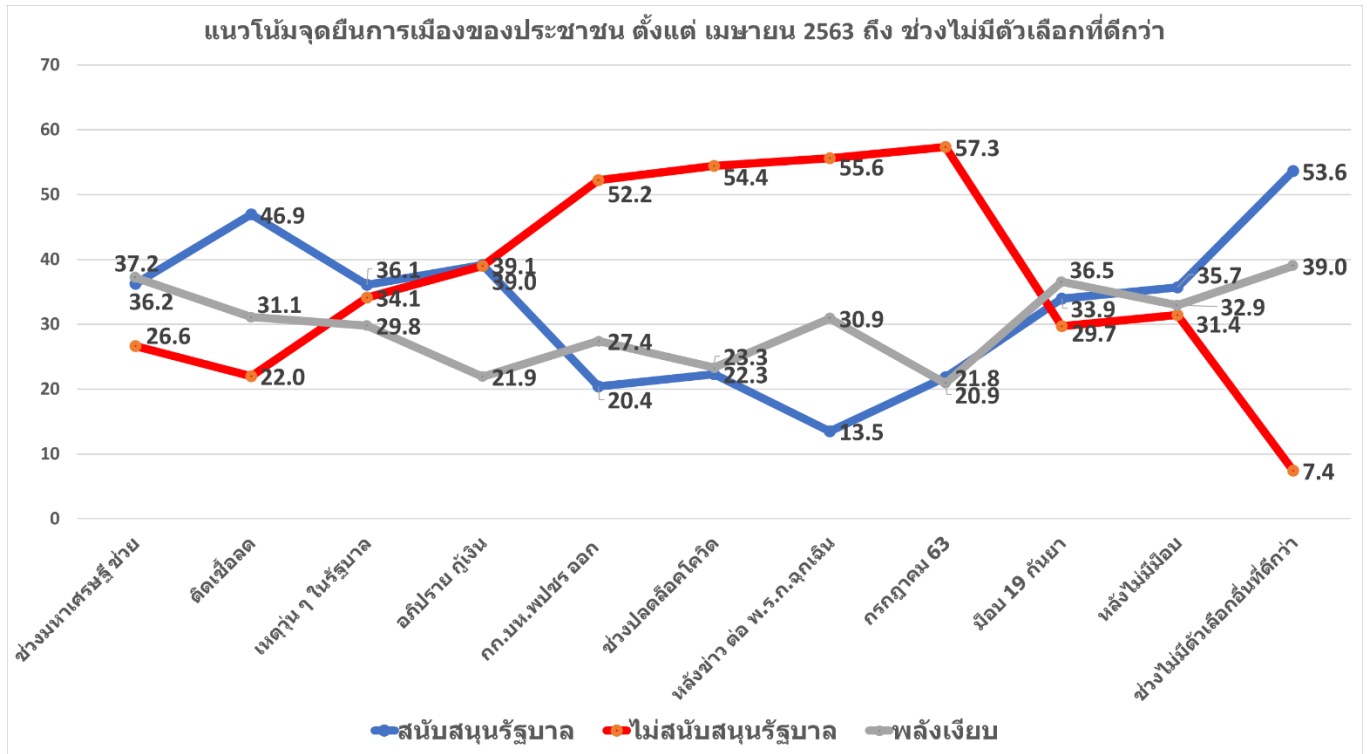
ตารางที่ 2 แสดงค่าร้อยละของตัวอย่างที่ระบุ วิถีปกติใหม่ (New Normal) เช่น เดินทาง ทำมาหากินได้ ค่าขาย
ท่องเที่ยว เข้มงวดปลอดภัย ห่างไกลโควิด ดีกว่า ล็อกดาวน์ ปิดเมือง เศรษฐกิจตายสนิท ทุกข์หนักกว่าโควิด

ลำดับที่	ความคิดเห็นของประชาชน	ร้อยละ
1	เห็นด้วย กับ วิถีปกติใหม่ เช่น เดินทาง ทำมาหากินได้ ค่าขาย ท่องเที่ยว เข้มงวดปลอดภัย ห่างไกลโควิด ดีกว่า ล็อกดาวน์ ปิดเมือง เศรษฐกิจตายสนิท ไม่มีจะกิน ทุกข์หนักกว่าโควิด	97.4
2	ไม่เห็นด้วย	2.6
	รวมทั้งสิ้น	100.0

ตารางที่ 3 แสดงค่าร้อยละของตัวอย่างที่ระบุ ความคิดเห็นต่อ มาตรการ โครงการของรัฐบาล แก้ววิกฤตบ้านเมือง
ชนะโควิด เพิ่มเงินในกระเป๋าประชาชน

ลำดับที่	ความคิดเห็นของประชาชน ต่อ มาตรการโครงการรัฐบาล ชนะ โควิด เพิ่มเงินในกระเป๋าประชาชน	ร้อยละ
1	ส่งเสริม ท่องเที่ยวปลอดภัย ตามวิถีปกติใหม่ ห่างไกลโควิดเข้มงวด เช่น ส่งเรือสิริ มหารณพแม่น้ำเจ้าพระยา เที่ยวเมืองประวัติศาสตร์ทุกภาค ท่องเที่ยวเชิงอนุรักษ์ธรรมชาติ ท่องเที่ยวช้อปปิ้งแหล่งการค้า ท่องเที่ยวเชิงธรรมชาติปฏิบัติธรรมห่างไกลโควิด เป็นต้น	97.2
2	ต้องการให้เชื่อมโยงโครงการคนละครึ่งกับโครงการเราเที่ยวด้วยกัน ครอบคลุมทั่วประเทศ	92.7
3	โครงการคนละครึ่ง พักชำระหนี้สถาบันการเงิน ผ่อนรถ ผ่อนบ้าน ผ่อนอื่น ๆ	83.4
4	โครงการคนละครึ่ง ค่าเทอม ค่าอุปกรณ์การเรียน ด้านการศึกษา	83.0
5	โครงการคนละครึ่ง ค่าอาหาร ที่พัก ค่าเดินทาง	82.3

แผนภาพแสดงแนวโน้มจุดยืนการเมืองของประชาชน ตั้งแต่ เมษายน 2563 ถึง ช่วงไม่มีตัวเลือที่ดีกว่า มกราคม 2564



สำนักวิจัย ซูเปอร์โพล (SUPER POLL) โทร 02.051.5928 โทร 064.224.2646 www.superpollthailand.net