

ESCUELA
MEXICANA
DE ARTE
DOWN
FUNDACIÓN
JOHN LANGDON DOWN

Erik

Artículos de Arte
Catálogo



**FUNDACIÓN
JOHN
LANGDON
DOWN A.C.**

DOWN
FUNDACION
JOHN LANGDON DOWN



ESCLA
MEXIANA

La Fundación John Langdon Down A. C.

surgió en 1972 siendo la primera institución en su género en México y en el mundo, dedicada a la atención educativa, médica y psicológica para niños, adolescentes y adultos con síndrome de Down y sus familias.

Anualmente atiende a 2,500 alumnos y sus familias de escasos recursos económicos.

Nuestra Misión:

“Promover los derechos humanos, la dignidad y el potencial de las personas con síndrome de Down, mejorando su calidad de vida.”



FUNDACIÓN
JOHN
LANGDON
DOWN A.C.

www.fjldown.org.mx

Portada: *Caballo en la playa*, Erik Navarro, 2011.

La Escuela Mexicana de Arte Down

de la Fundación, es única y no tiene paralelo en todo el mundo. Cuenta con un acervo de 300 obras (pinturas, grabados, litografías, pirograbados y aguafuertes) que han sido expuestas en importantes museos y galerías de 43 ciudades de América, Europa y Asia.

La obra forma parte del programa cultural de la Secretaría de Relaciones Exteriores en el extranjero y ha sido reconocida y aclamada por los grandes maestros de la plástica nacional y extranjera.

La Fundación John Langdon Down, A C pone a tu disposición hermosos artículos elaborados con obras de los artistas de la Escuela Mexicana de Arte Down.

Tu generoso apoyo hace la diferencia entre un joven con síndrome de Down y un artista maravilloso.



Estuche de madera para vino

Estuche de madera para vino con tapa corrediza y reproducción de la obra “Tigre” creada especialmente para esta caja por Erik Navarro y Sadrac Cano, artistas de la Escuela Mexicana de Arte Down de la Fundación John Langdon Down.

Medidas: Alto 12 cm.
Ancho 34 cm.

.....\$550.00

No incluye botella.
Precios sujetos a cambio sin previo aviso.



Erik Navarro y Sadrac Cano



Tigre,
Erik Navarro / Sadrac Cano, 2015.
clave 101

Caja de madera fina

Vertical

Caja de madera fina con reproducciones de las obras creadas por artistas de la Escuela Mexicana de Arte Down de la Fundación John Langdon Down.

Medidas exteriores de 20 x 17 x 5 cm
 Fondo de caja 4 cm
 Grosor de la tapa 1 cm.....\$400.00

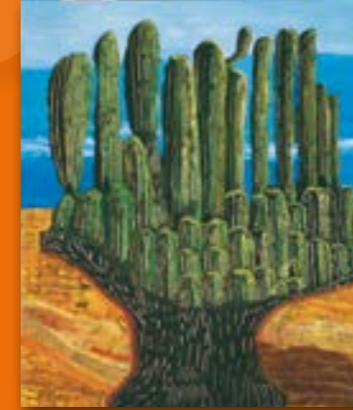
Por ser trabajos artesanales, pueden presentarse ligeras variaciones de color. Precios sujetos a cambio sin previo aviso.



8 modelos disponibles



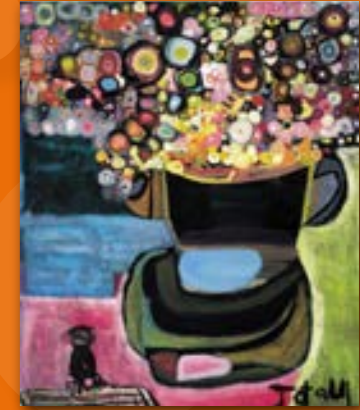
Gallo de colores,
David Chávez, 2007.
clave 102



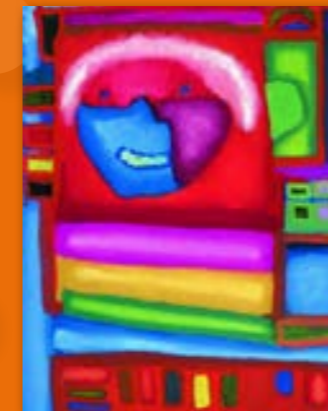
Cactus,
Erik Navarro, 2006.
clave 103



María Bonita,
Massiel Guadalupe, 2015.
clave 104



Jarrón con flores,
Jacqueline Méndez, 2007.
clave 105



Mi amor,
Marco Polo Castillo, 1999.
clave 106



Costureras,
Josafat Calónico, 2013.
clave 107



Pájaro tropical,
Aarón Guzmán, 2015.
clave 108



El brujo,
Josafat Calónico, 2003.
clave 109

Caja de madera fina Vertical

Caja de madera fina

Horizontal

Caja de madera fina con reproducciones de las obras creadas por artistas de la Escuela Mexicana de Arte Down de la Fundación John Langdon Down.

Con medidas exteriores de 17 x 20 x 5 cm
Fondo de caja 4 cm
Grosor de la tapa 1 cm
.....\$400.00

Por ser trabajos artesanales, pueden presentarse ligeras variaciones de color. Precios sujetos a cambio sin previo aviso.



8 modelos disponibles



Cielo en la ciudad,
Armando Robles, 1997.
clave 110



Caballo de la playa,
Erik Navarro, 2011.
clave 111



Mi música,
Erik Navarro, 2015.
clave 112



Serenata,
Carlos Ramírez, 2014.
clave 113



Tarde de domingo en la isla de la Grande Jatte, Erik Navarro, 2013.
clave 114



Gente de circo,
Francisco Pulido, 2013.
clave 115



Dos Fridas,
Eloína Rodríguez, 2014.
clave 116



Elefante,
Jacqueline Méndez, 2013.
clave 117

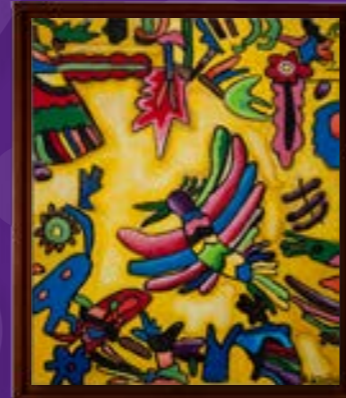
Caja de madera fina Horizontal

Cilindro metálico

Cilindro metálico para vinos o licores, chocolates, pastas, entre otros, con la reproducción de la obra “Pájaro Tropical” creada por Aarón Guzmán, artista de la Escuela Mexicana de Arte Down de la Fundación John Langdon Down.

Medidas: Alto 34.5 cm.
Diámetro 11 cm.
.....\$260.00

Precios sujetos a cambio sin previo aviso.



Aarón Guzmán
Pájaro Tropical, 2015.
Mixta / Tela
120 x 100 cm.

Pájaro Tropical,
Aarón Guzmán, 2015.
clave 118

Tabla para quesos

Elaborada con madera de bambú.
Incluye 4 utensilios para cortar quesos.
Empacado en una caja que lleva impresa la reproducción de la obra creada por Erik Navarro, artista de la Escuela Mexicana de Arte Down de la Fundación John Langdon Down.

Medidas de 30 x 20 x 9 cm.....\$390.00

Precios sujetos a cambio sin previo aviso.



Tarde de domingo en la isla de la Grande Jatte, Erik Navarro, 2013.

Logotipo en bajo relieve de
Fundación John Langdon Down.
clave 119

Plato de cerámica

Plato de cerámica con la reproducción de los grabados creados por los artistas de la Escuela Mexicana de Arte Down de la Fundación John Langdon Down.

Medidas: Alto 16 cm.
Ancho 34 cm.

.....\$390.00

Precios sujetos a cambio sin previo aviso.



Toro,
Pedro Mucino, 2015.
clave 120



Gallo,
David Chávez, 2007.
clave 121



Diego y Frida,
Erik Navarro, 2013.
clave 122

Portavasos

Set de 10 portavasos de acrílico con la reproducción de las obras creadas por los artistas de la Escuela Mexicana de Arte Down de la Fundación John Langdon Down.

Portavasos:
Diámetro: 10 cm.

Estuche Metálico:
Medida: Altura 5 cm.
 Diámetro 10.6 cm.

.....\$300.00

Precios sujetos a cambio sin previo aviso.



Armando Robles
México, 1995.
Pastel / Papel
57 x 66 cm.
clave 123



Erik Navarro
Caballo en la playa, 2011.
Mixta / Tela
100 x 120 cm.
clave 124

Paraguas con mango de madera

En el interior lleva impresa una reproducción de la obra creada por Armando Robles, artista de la Escuela Mexicana de Arte Down de la Fundación John Langdon Down. Exterior color negro.....\$360.00



Armando Robles
Cielo en la ciudad, 1997.
Óleo / Tela
50 x 80 cm.

clave 125



Por ser trabajos artesanales, pueden presentarse ligeras variaciones de color.
Precios sujetos a cambio sin previo aviso.



Armando Robles
Elefantes, 2011.
Aguafuerte
34 x 50 cm.

clave 126



Libro de Arte

Escuela Mexicana de Arte Down

La Fundación publicó su primer libro de arte: Escuela Mexicana de Arte Down, con el prólogo de Carlos Fuentes y la colaboración de Rafael Cauduro, Luis Alfonso de Alba, Julio Frenk, Sylvia G.-Escamilla, Siegfried Pueschel, Horace Mann y Jérôme Lejeune. Con 360 páginas y 280 ilustraciones, este volumen enriquece nuestro conocimiento acerca del arte contemporáneo. Nos conecta con los misterios del mundo y a través de la creación simbólica crea puentes entre lo conocido y lo desconocido. Editado en inglés y español.



Josafat Calónico

Escuela Mexicana de Arte Down

Medidas: 30 cm. x 34 cm.

Pasta dura.....\$1,250.00
 Pasta rústica.....\$1,000.00

Mexican School of Down Art

Pasta dura.....\$1,250.00



ESCUELA MEXICANA DE ARTE DOWN, Pasta dura. clave 127

MEXICAN SCHOOL OF DOWN ART, Pasta dura. clave 128

ESCUELA MEXICANA DE ARTE DOWN, Pasta rústica. clave 129

Grabados sobre Linóleo

Tamaño Chico

Los artistas plasman su obra en una placa de linóleo que graban con una gubia y la imprimen.



Sobre de papel Cambridge en 6 colores a elegir sobre pedido: negro, verde, café, rojo, vino y azul marino.

Marcos a elegir: madera de nogal, hoja de plata y madera negra.

Grabado chico, impreso en papel Guarro
Medidas: 30 cm. x 34 cm.

En sobre de papel Cambridge.....\$650.00
Enmarcado.....\$1,050.00

Por ser trabajos artesanales, pueden presentarse ligeras variaciones de color. Así mismo, los colores de los marcos también pueden variar ligeramente a los aquí mostrados. Precios sujetos a cambio sin previo aviso.



Erik Alcántara



Mirada de leopardo,
Arturo Romero, 2011.
clave 130



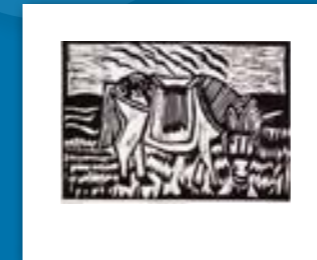
El caballo y Don Quijote,
Ricardo Peñaloza, 2010.
clave 131



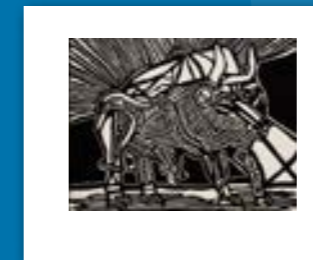
La Madona,
Erik Navarro, 2010.
clave 132



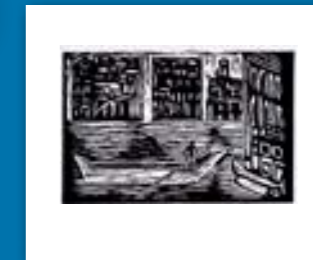
Andy Warhol,
Carlos Ramírez, 2012.
clave 133



El corcel,
Lorena Vélez, 2010.
clave 134



Toro,
David Chávez, 2015.
clave 135



Bella Italia,
Rubén Larios, 2008.
clave 136



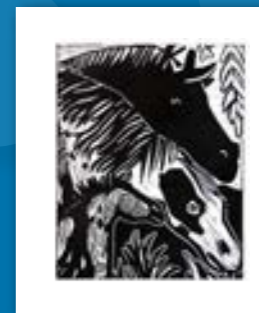
Arcos de Querétaro,
Erik Navarro, 2010.
clave 137



Pescador,
David Chávez, 2009.
clave 138



Arlequín alegre,
Josafat Calónico, 2007.
clave 139



Caballos,
Arturo Romero, 2012.
clave 140



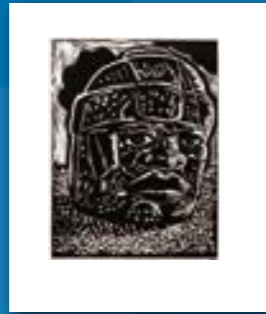
Café con aroma de mujer,
Ana Bertha Kuri, 2007.
clave 141

Tamaño Chico

Grabados sobre Linóleo



China Poblana,
Maynca Pacheco, 2003.
clave 142



Cabeza Olmeca,
David Chávez, 2009.
clave 143



Eduardo,
Erik Alcántara, 2005.
clave 144



Carranza,
Erik Navarro, 2009.
clave 145



Frida y Diego,
Carlos Ramírez, 2013.
clave 154



Diego y Frida,
Erik Navarro, 2013.
clave 155



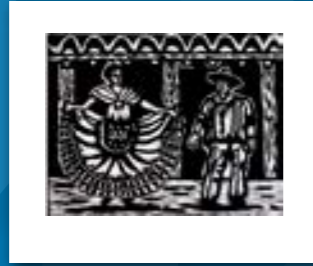
La música,
Rodrigo Zamorano, 2012.
clave 156



Mano del artista,
Arturo Romero, 2007.
clave 157



Monumento a la Revolución,
Rubén Larios, 2009.
clave 146



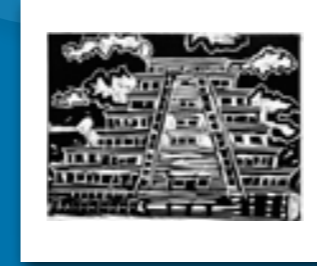
La Bamba,
Carlos Ramírez, 2009.
clave 147



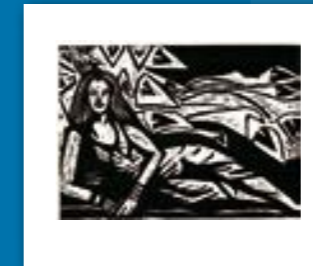
El árbol de los deseos,
Vicente Morales, 2007.
clave 148



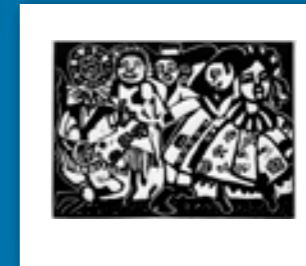
Catedral,
Erik Navarro, 2009.
clave 149



Tajín,
Aarón Guzmán, 2009.
clave 158



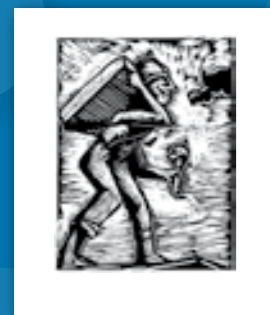
Muchacha guapa,
Erik Navarro, 2010.
clave 159



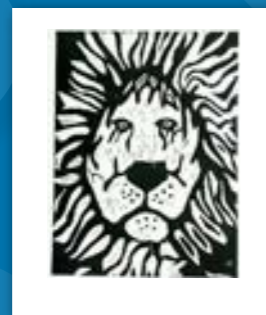
Adelitas,
Lorena Vélez, 2010.
clave 160



Alcatraces,
Lorena Vélez, 2014.
clave 161



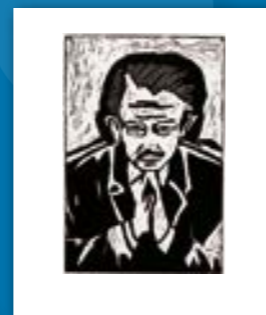
El Pípila,
Erik Navarro, 2009.
clave 150



El rey de la selva,
Erik Navarro, 2010.
clave 151



Entretenimiento,
Maynca Pacheco, 2000.
clave 152



Fuentes luminosas,
Arturo Romero, 2008.
clave 153



Morelos,
Aarón Guzmán, 2009.
clave 162



Torre Eiffel,
Maynca Pacheco, 2003.
clave 163



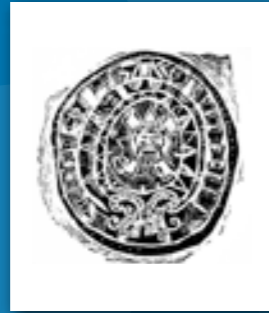
Van Gogh,
Carlos Ramírez, 2012.
clave 164



San Juan de Ulúa,
Erik Navarro, 2009.
clave 165



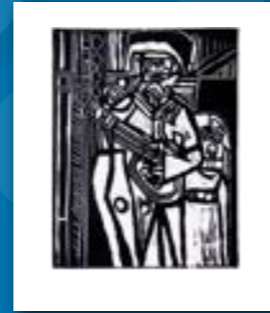
Árbol con vida,
Pedro Muciño, 2014.
clave 166



Calendario Azteca,
Pedro Muciño, 2010.
clave 167



Cargador de flores,
Erik Navarro, 2014.
clave 168



Canción de amor,
David Chávez, 2014.
clave 169



Pantera,
Rodrigo Zamorano, 2013.
clave 178



La gitana,
Eloína Rodríguez, 2013.
clave 179



Diego,
Erik Alcántara, 2013.
clave 180



Diego Rivera,
Sadrac Cano, 2013.
clave 181



Delfines,
Francisco Pulido, 2006.
clave 170



El metate,
Alonso Carbajal, 2014.
clave 171



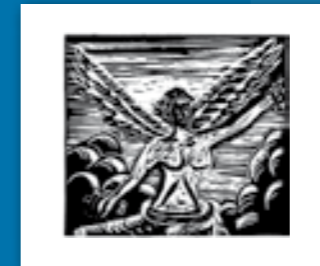
Raíces,
David Chávez, 2011.
clave 172



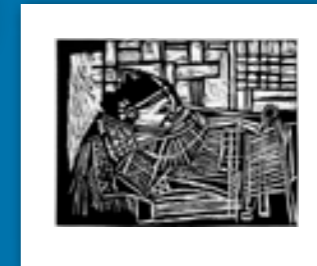
Torre de Pisa,
Carlos Ramírez, 2008.
clave 173



Xochimilco,
Carlos Ramírez, 2009.
clave 182



El ángel de la independencia,
Carlos Ramírez, 2009.
clave 183



Tejedora,
David Chávez, 2013.
clave 184



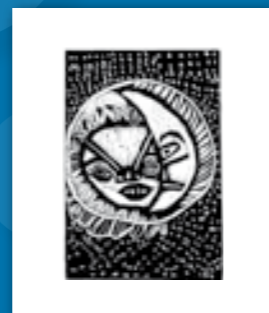
Marimberos,
Francisco Pulido, 2009.
clave 185



Tronco,
David Chávez, 2011.
clave 174



Baile de salón,
Carlos R. y Pedro M., 2011.
clave 175



Luna y sol,
David Chávez, 2007.
clave 176



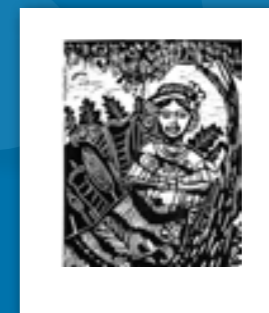
Campana de Dolores,
Rodrigo Zamorano, 2009.
clave 177



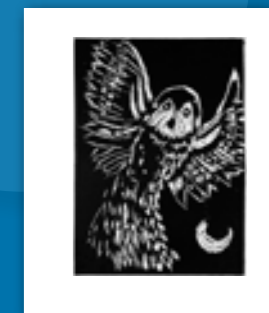
Pancho Villa,
Josafat Calónico, 2002.
clave 186



Madre,
David Chávez, 2011.
clave 187



Madre naturaleza,
Erik Navarro, 2015.
clave 188



Ticolote,
Cynthia Paola Jiménez, 2011.
clave 189

Grabados sobre Linóleo

Tamaño Grande

Los artistas plasman su obra en una placa de linóleo que graban con una gubia y la imprimen.



Sobre de papel Cambridge en 6 colores a elegir sobre pedido: negro, verde, café, rojo, vino y azul marino.

Grabado grande impreso en papel Guarro
Medidas: 34 cm. x 50 cm.

En sobre de papel Cambridge.....\$950.00
Con marco de hoja de plata, doble vidrio.....\$1,550.00

Por ser trabajos artesanales, pueden presentarse ligeras variaciones de color. Así mismo, los colores de los marcos también pueden variar ligeramente a los aquí mostrados. Precios sujetos a cambio sin previo aviso.



Marcos a elegir: madera de nogal, hoja de plata y madera negra.



Autorretrato,
Arturo Romero, 2006.
clave 190



Gordas,
Vicente Morales, 2005.
clave 191



Hermana,
Marco Polo Castillo, 2005.
clave 192



Amor en Italia,
Erik Navarro, 2008.
clave 193



La foto,
Erik Alcántara, 2008.
clave 194



Gallo,
David Chávez, 2007.
clave 195



Mi madre y yo,
Ana Bertha Kuri, 2005.
clave 196



Anciano de años,
Erik Navarro, 2007.
clave 197



Gallero,
Francisco Pulido, 2009.
clave 198



Venado,
Ana Bertha Kuri, 2003.
clave 199



El señor y la guitarra,
David Chávez, 2009.
clave 200



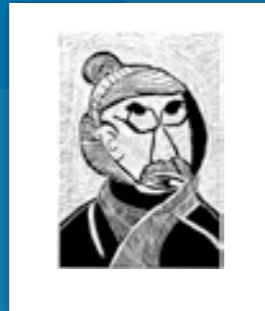
Alameda,
Arturo Romero, 2006.
clave 201

Grabados sobre Linóleo

Tamaño Grande



Leopardo,
Aarón Guzmán, 2004.
clave 202



Chino mandarín,
Francisco Pulido, 2005.
clave 203



Cura Hidalgo,
Arturo Romero, 2009.
clave 204



Maya,
Josafat Calónico, 2005.
clave 205



Mi bodegón,
Arturo Romero, 2005.
clave 214



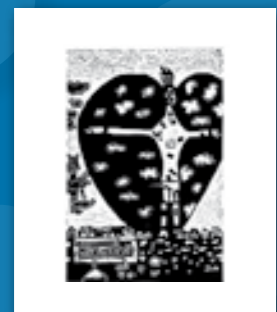
Mujer en el espejo,
Lorena Vélez, 2007.
clave 215



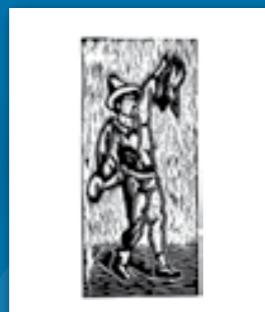
Sol y Luna,
Erik Navarro, 2006.
clave 216



Tigre,
Vicente Morales, 2002.
clave 217



El rey,
Maynca Pacheco, 2005.
clave 206



Indio,
Arturo Romero, 2005.
clave 207



El borracho,
Vicente Morales, 2005.
clave 208



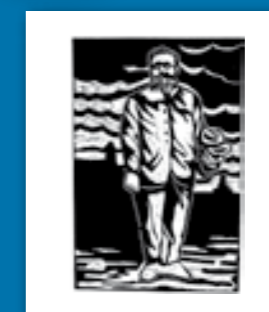
La modelo,
Erik Navarro, 2005.
clave 209



Toro y torero,
Rodrigo Zamorano, 2007.
clave 218



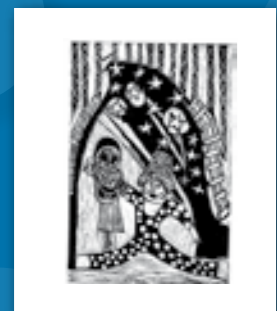
Vendeflores,
Erik Navarro, 2005.
clave 219



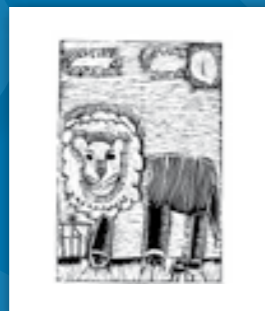
Venustiano Carranza,
Arturo Romero, 2009.
clave 220



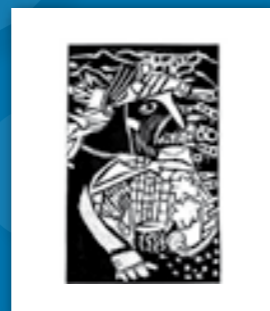
Jirafa,
Vicente Morales, 2001.
clave 221



La obra,
Lorena Vélez, 2004.
clave 210



León,
Vicente Morales, 2002.
clave 211



Leonardo Da Vinci I,
Rubén Larios, 2007.
clave 212



Leonardo Da Vinci II,
Rubén Larios, 2007.
clave 213



Cazador,
Josafat Calónico, 2007.
clave 222



Arlequín alegre,
Josafat Calónico, 2007.
clave 223



La mesa rayada,
Arturo Romero, 2005.
clave 224



Mujeres en la fuente,
Vicente Morales, 2004.
clave 225

Grabados sobre Linóleo

Tamaño Extragrande

Los artistas plasman su obra en una placa de linóleo que graban con una gubia y la imprimen.



Este Grabado se entrega envuelto en Celofán o enmarcado.

Marcos a elegir: madera de nogal, hoja de plata y madera negra.

Grabado extragrande impreso en papel Guarro
Medidas: 70 x 50 cm.

Protegido con Celofán.....\$3,000.00
Con marco.....\$3,900.00

Por ser trabajos artesanales, pueden presentarse ligeras variaciones de color. Así mismo, los colores de los marcos también pueden variar ligeramente a los aquí mostrados. Precios sujetos a cambio sin previo aviso.



Cuarto de Van Gogh,
Maynca Pacheco, 2003.

clave 226



Músicos,
Marco Polo Castillo, 2003.

clave 227

Pirograbados

Los artistas plasman su obra en madera, la graban con un pirógrafo y utilizan un tórculo para reproducir su obra.



Caja veneciana



Marcos a elegir: madera de nogal, hoja de plata y madera negra.

Sobre de papel Cambridge en 6 colores a elegir sobre pedido: negro, verde, café, rojo, vino y azul marino.

Chico
medidas: 30 cm. x 34 cm.....\$900.00

Mediano
medidas: 49.5 cm. x 20.5 cm.....\$1,250.00

Grande
medidas: 33.5 cm. x 49.5 cm.....\$1,600.00

Chico con marco.....\$1,300.00

Chico con caja veneciana... \$3,900.00

Mediano con marco.....\$1,700.00

Grande con marco.....\$2,200.00

Por ser trabajos artesanales, pueden presentarse ligeras variaciones de color. Así mismo, los colores de los marcos también pueden variar ligeramente a los aquí mostrados. Precios sujetos a cambio sin previo aviso.

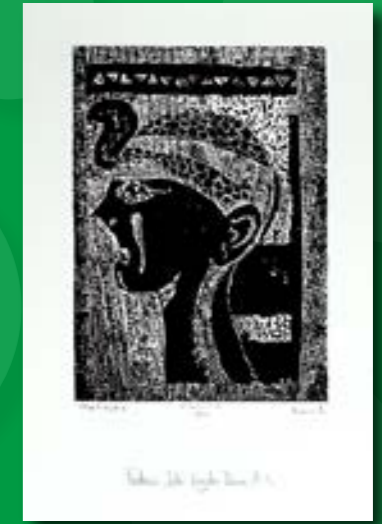


Erik Navarro



Elefante, Erik Navarro, 2011.
Tamaño chico.

clave 228



Perfil egipcio, Armando Robles, 2007.
Tamaño grande.

clave 229



Princesa, Pedro Muciño, 2011.
Tamaño chico.

clave 230



Besos, Armando Robles, 2008.
Tamaño mediano.

clave 231

Litografías

Los artistas elaboran su obra en piedra litográfica.
La imprimen en papel 100% algodón.
Medidas: 34 cm. x 49.5 cm.



Sobre de papel Cambridge
en 6 colores a elegir sobre pedido:
negro, verde, café, rojo, vino y azul marino.

Marcos a elegir:
madera de nogal,
hoja de plata y madera negra.

En sobre de papel Cambridge.....\$3,000.00

Con marco.....\$3,600.00

Por ser trabajos artesanales, pueden presentarse ligeras variaciones de color.
Así mismo, los colores de los marcos también pueden variar ligeramente a los aquí mostrados.
Precios sujetos a cambio sin previo aviso.



Rubén Larios



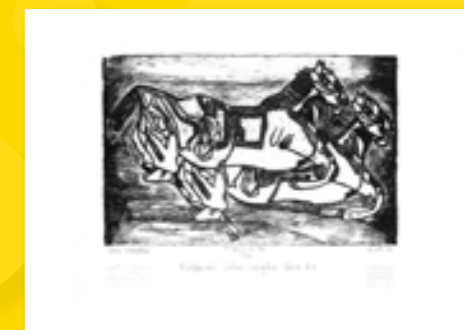
Autoretrato,
Josafat Calónico, 2015.
clave 232



El cíclope,
Josafat Calónico, 2005.
clave 233



Mujer desnuda,
Rubén Larios, 2007.
clave 234



Dos caballos,
Erik Alcántara, 2015.
clave 235

Aguafuertes y Aguatintas

Los alumnos plasman su obra en una placa de zinc.
Lo imprimen en papel 100% algodón.



Sobre de papel Cambridge
en 6 colores a elegir sobre pedido: negro,
verde, café, rojo, vino y azul marino.



Marcos a elegir:
madera de nogal,
hoja de plata y madera negra.



Tamaño chico
Medidas: 30 cm. x 34 cm.

En sobre de papel Cambridge.....\$3,000.00
Con marco.....\$3,400.00

Tamaño grande
Medidas: 33.5 cm. x 49.5 cm.

En sobre de papel Cambridge.....\$5,000.00
Con marco.....\$5,600.00

Por ser trabajos artesanales, pueden presentarse ligeras variaciones de color.
Así mismo, los colores de los marcos también pueden variar ligeramente a los aquí mostrados.
Precios sujetos a cambio sin previo aviso.



Carlos Ramírez

Tamaño grande



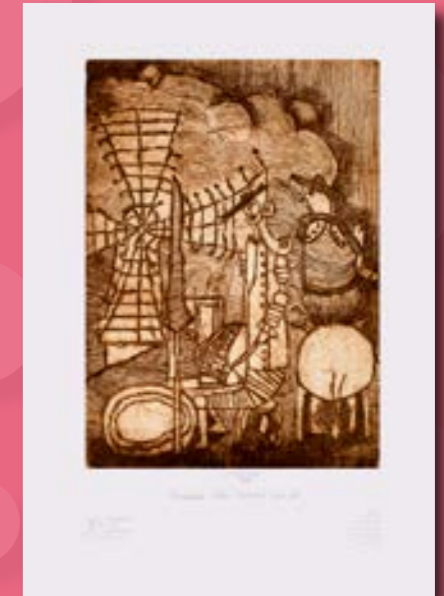
Adelitas II,
Lorena Vélez, 2003.
clave 236

Tamaño grande



Elefantes,
Armando Robles, 2011.
clave 238

Tamaño chico



Sancho Panza y Quijote,
Aarón Guzmán, 2012.
clave 237



Reproducción Fina Digital - Giclée

El Giclée es una técnica de impresión fina digital de alta calidad en papel de algodón importado. Esta reproducción está certificada e impresa con la tecnología más avanzada, "Calidad Museo".



Sobre de papel Cambridge en 6 colores a elegir sobre pedido: negro, verde, café, rojo, vino y azul marino.

- Chico: 28 cm. x 35.5 cm.....\$550.00
- Mediano: 43 cm. x 54 cm.....\$1,100.00
- Grande: 80 cm. x 60 cm.....\$3,600.00
- Extragrande: 80 cm. x 1.00 m.....\$4,300.00

Marcos a elegir: madera de nogal, hoja de plata y madera negra.

- Chico con marco.....\$950.00
- Chico con caja veneciana..... \$3,550.00
- Mediano con marco.....\$1,900.00
- Grande con marco.....\$4,700.00
- Extragrande con marco.....\$5,900.00

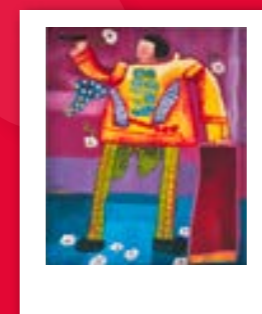
Por ser trabajos artesanales e impresiones digitales, pueden presentarse ligeras variaciones de color. Así mismo, los colores de los marcos también pueden variar ligeramente a los aquí mostrados. Precios sujetos a cambio sin previo aviso.



Christian Silva



El brujo,
Josafat Calónico, 2003.
clave 239



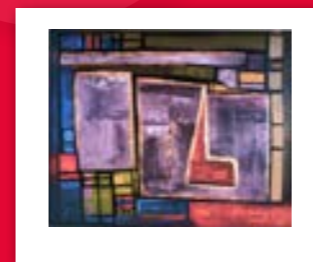
Torero,
Víctor Méndez, 2001.
clave 240



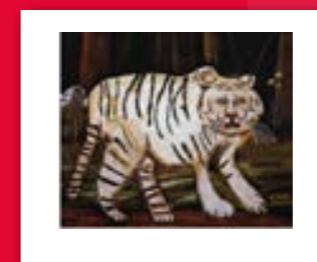
Fuego,
Víctor Lora, 1999.
clave 241



El estudiante,
Vicente Morales, 2001.
clave 242



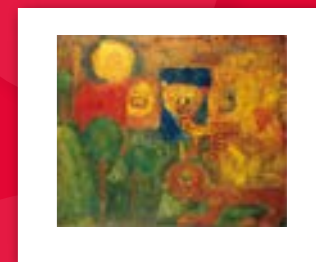
Ríos,
Christian Silva, 2010.
clave 243



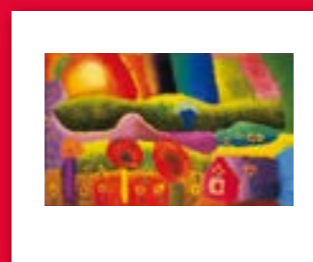
Tigre blanco, Josafat Calónico /
Erik Navarro, 2010.
clave 244



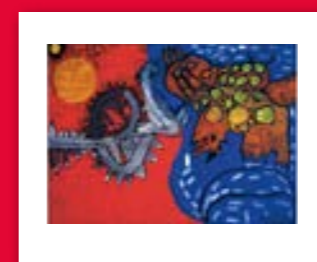
Mi casa,
María de Jesús Elizondo, 1995.
clave 245



Tigre,
Jesús Melgarejo, 1997.
clave 246



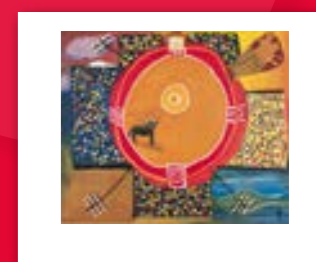
Amanecer,
Ana Bertha Kuri, 1999.
clave 247



Tigre y serpiente,
David Chávez, 2007.
clave 248

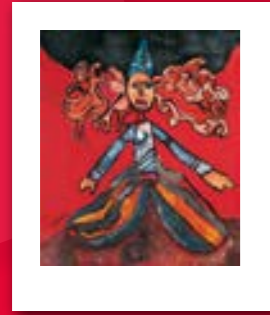


Tigres,
Lucio Palacios, 2010.
clave 249



Plaza de toros,
Rubén Larios, 1995.
clave 250

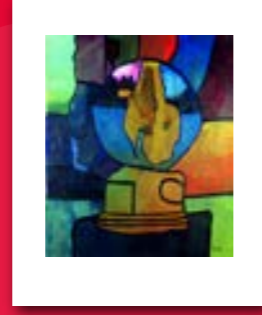
Reproducción Fina Digital - Giclée



Amada Maynca,
Josafat Calónico, 2007.
clave 251



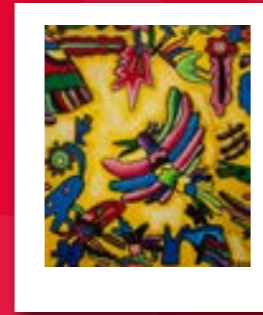
Máscara,
Víctor Lora, 2006.
clave 252



Copa de caballo,
Erik Alcántara, 1999.
clave 253



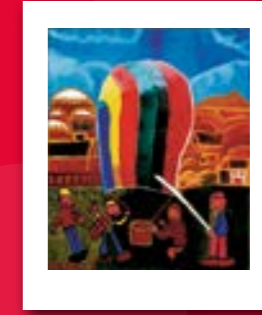
La dama del armiño,
Arturo Romero, 2008.
clave 254



Pájaro Tropical,
Aarón Guzmán, 2015.
clave 263



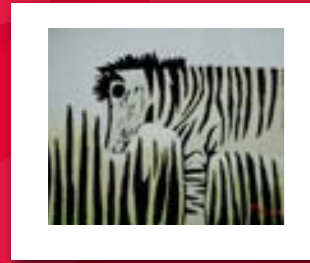
Molinos,
Rubén Larios, 1997.
clave 264



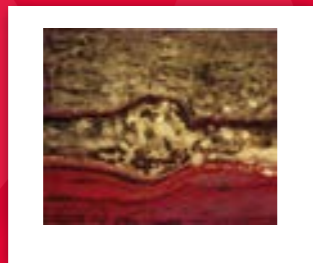
El globo,
Vicente Morales, 2000.
clave 265



Iglesia,
Helios Cortés, 2005.
clave 266



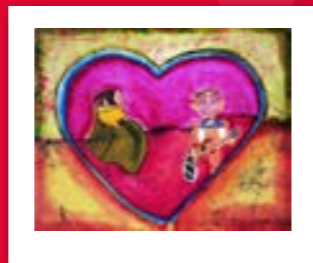
Cebra,
Mariana Domínguez, 2015.
clave 255



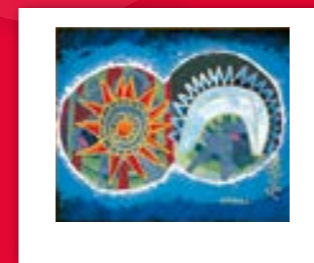
Sol,
Erik Navarro, 2010.
clave 256



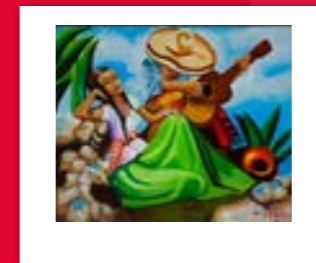
Estudio del cuerpo humano,
Víctor Lora, 1995.
clave 257



Amor y paz,
Rubén Larios, 2008.
clave 258



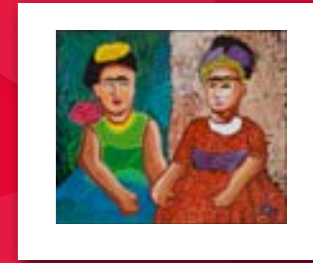
Eclipse,
Aarón Guzmán, 2006.
clave 267



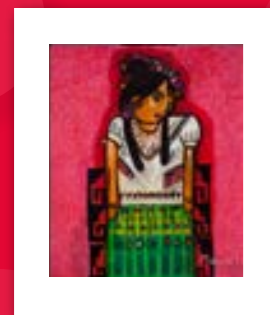
Serenata,
Carlos Ramírez, 2014.
clave 268



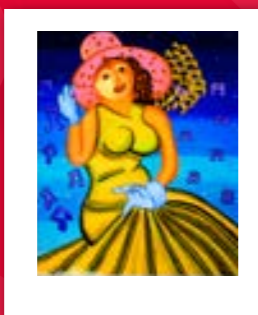
Colores,
Christian Silva, 2014.
clave 269



Dos Fridas,
Eloína Rodríguez, 2014.
clave 270



María Bonita,
Massiel Guadalupe, 2015.
clave 259



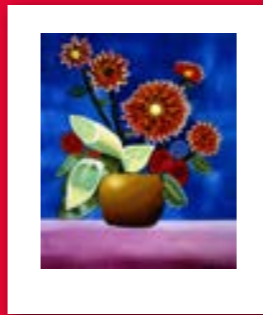
Mujer,
Lorena Vélez, 2001.
clave 260



China poblana,
Cynthia Paola Jiménez, 2014.
clave 261



Cactus,
Erik Navarro, 2006.
clave 262



Florero,
Lorena Vélez, 2000.
clave 271



Castillo,
Josafat Calónico, 2007.
clave 272



Jirafas,
Cynthia Paola Jiménez, 2013.
clave 273



Águila,
Josafat Calónico, 2014.
clave 274

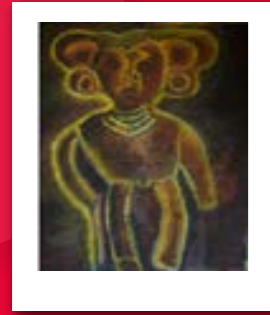
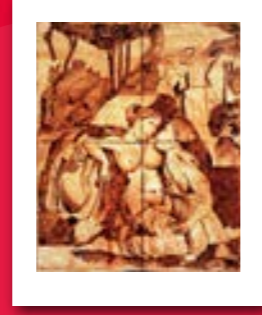


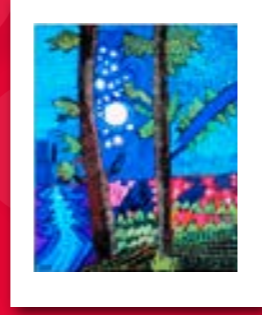
Figura prehispánica,
Rodrigo Zamorano, 2011.
clave 275



Dragón egipcio,
Josafat Calónico, 2006.
clave 276



El beso,
Arturo Romero, 2008.
clave 277



Dos árboles,
David Chávez, 2007.
clave 278



Universo,
Víctor Ávila, 2009.
clave 287



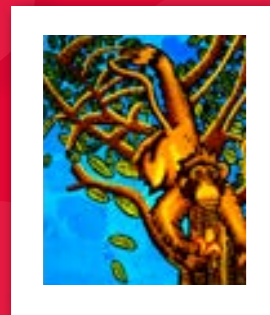
Sopa de figuras,
Aarón Guzmán, 2010.
clave 288



Gallo de colores,
David Chávez, 2007.
clave 289



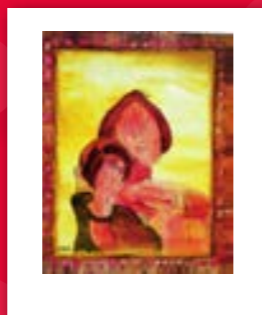
Jarrón con flores,
Jacqueline Méndez, 2007.
clave 290



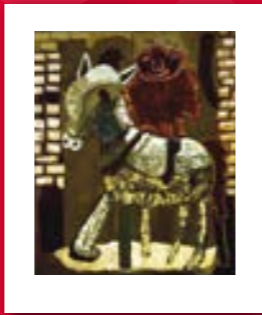
Chango,
Maynca Pacheco, 2003.
clave 279



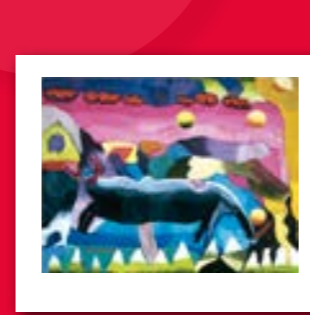
Manos y cara,
Víctor Lora, 2006.
clave 280



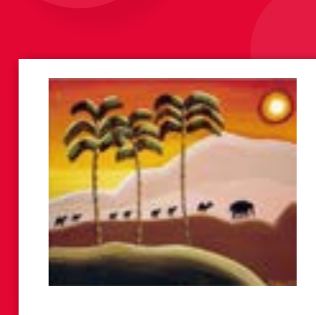
El amor,
Erik Navarro, 2008.
clave 281



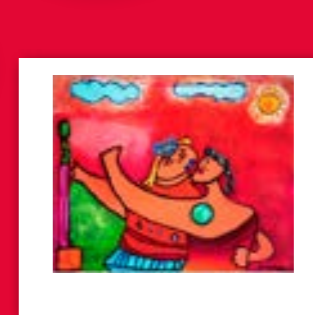
Caballero,
Erik Navarro, 2005.
clave 282



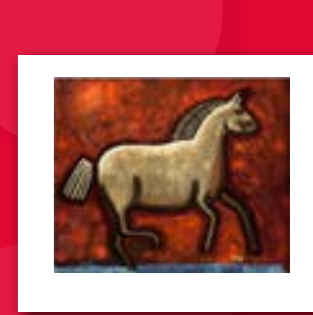
Toro salvaje,
Josafat Calónico, 2005.
clave 291



Desierto,
Lorena Vélez, 2003.
clave 292



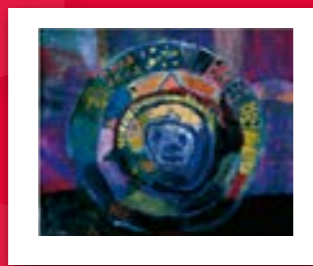
El amor rojo,
Carlos Ramírez, 2008.
clave 293



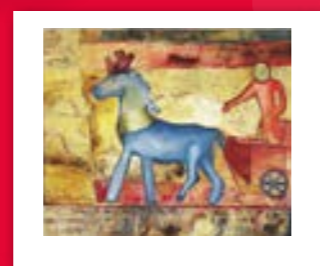
Caballo en la playa,
Erik Navarro, 2011.
clave 294



Vía Desierto,
Rubén Larios, 1995.
clave 283



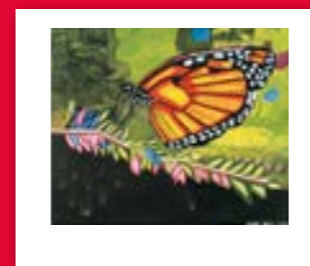
Calendario Azteca,
Josafat Calónico, 2003.
clave 284



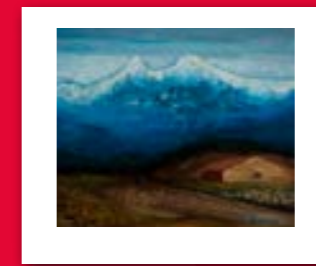
Caballo egipcio,
Josafat Calónico, 2008.
clave 285



Cara,
Nathalie Velázquez, 2007.
clave 286



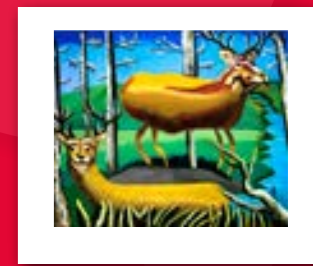
Mariposa Monarca,
Lorena Vélez, 2009.
clave 295



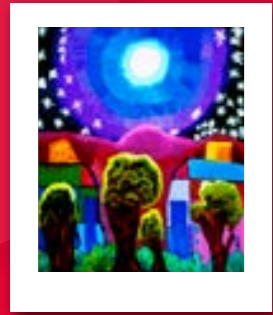
Mujer dormida,
Lucio Palacios, 2014.
clave 296



Ventana dorada,
Christian Silva, 2009.
clave 297



Venados,
Rubén Larios, 2012.
clave 298



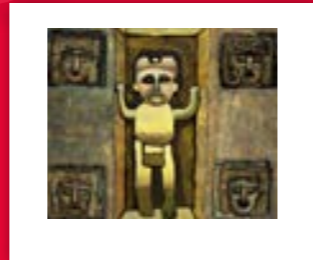
La luna,
Josafat Calónico, 2005.
clave 299



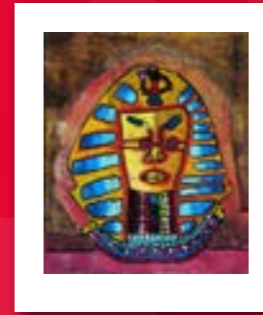
León de Narnia,
Josafat Calónico, 2011.
clave 300



Monalisa,
Arturo Romero, 2006.
clave 301



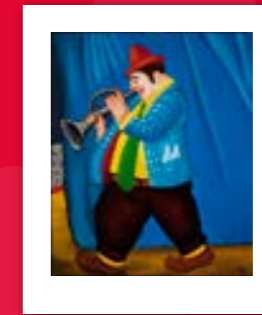
Totem,
Josafat Calónico, 2012.
clave 302



Faraón de Egipto,
Aarón Guzmán, 2008.
clave 311



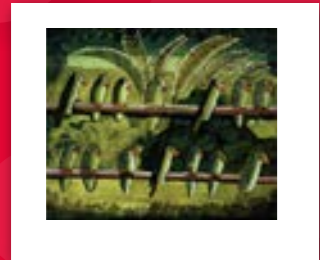
Rojo,
Christian Silva, 2008.
clave 312



El trompetista,
Carlos Ramírez, 2013.
clave 313



Atardecer,
Alma Rosa Rodríguez, 2008.
clave 314



Los pericos,
Lorena Vélez, 2011.
clave 303



Chalupa,
Rubén Larios, 2007.
clave 304



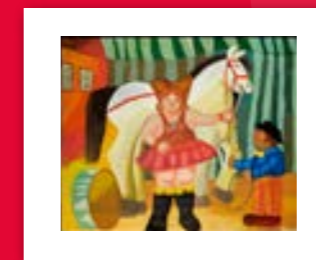
Leopardo,
Josafat Calónico, 2006.
clave 305



La vaca,
Lorena Vélez, 2002.
clave 306



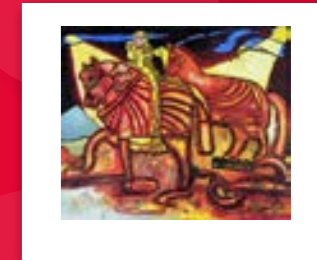
México,
Armando Robles, 1995.
clave 315



Gente de circo,
Francisco Pulido, 2013.
clave 316



Dos caras,
Lucio Palacios, 2012.
clave 317



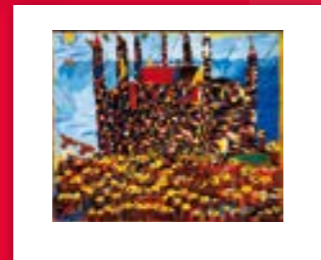
Dos caballos,
David Chávez, 2009.
clave 318



Atardecer,
José Antonio Sánchez, 1997.
clave 307



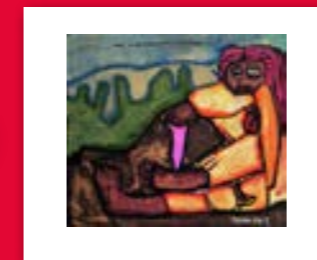
Renacuajos,
Rubén Larios, 1997.
clave 308



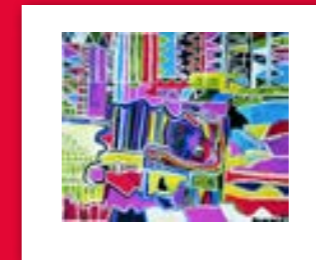
Castillo,
Armando Robles, 1999.
clave 309



Cuadrado,
Christian Silva, 2012.
clave 310



Espina,
Josafat Calónico, 2007.
clave 319



Calles,
Armando Robles, 2007.
clave 320



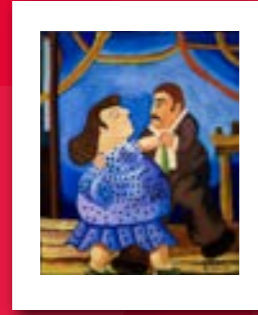
Sol verde,
Christian Silva, 2008.
clave 321



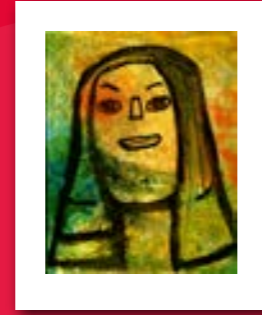
Cielo en la ciudad,
Armando Robles, 1997.
clave 322



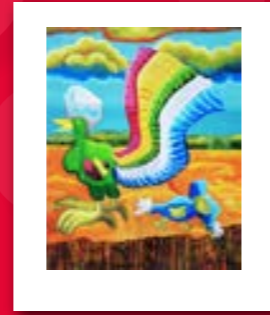
Cazador,
Víctor Ávila, 2010.
clave 323



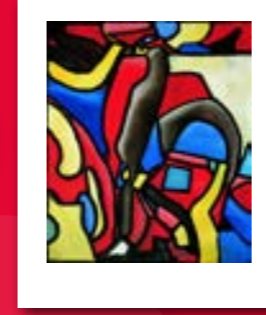
Tango,
Rodrigo Zamorano, 2013.
clave 324



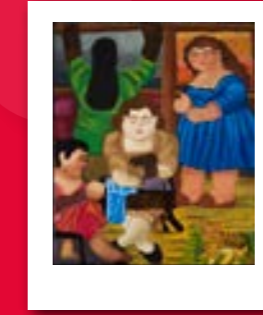
Monalisa (Una cara),
Jesús Melgarejo, 2004.
clave 325



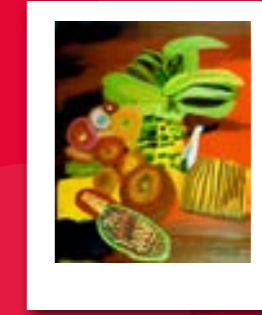
Gallo,
Aarón Guzmán, 2002.
clave 326



Bailarines,
Erik Alcántara, 1999.
clave 335



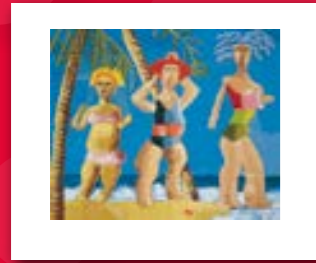
Costureras,
Josafat Calónico, 2013.
clave 336



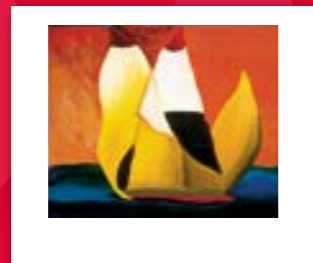
Frutas,
Jacqueline Méndez, 1998.
clave 337



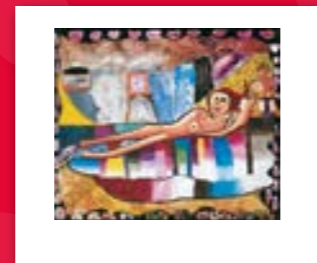
Sandías,
Jacqueline Méndez, 1995.
clave 338



La playa,
Aarón Guzmán, 2002.
clave 327



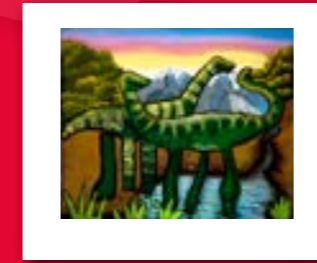
Veleando,
José Antonio Sánchez, 1995.
clave 328



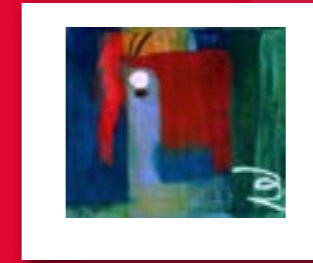
Mujer desnuda,
Josafat Calónico, 2006.
clave 329



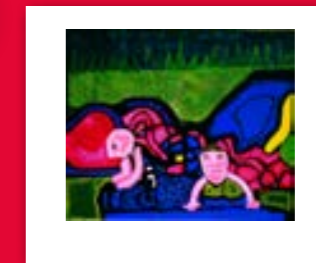
Delfín,
Arturo Romero, 2007.
clave 330



Dinosaurios,
Rodrigo Zamorano, 2012.
clave 339



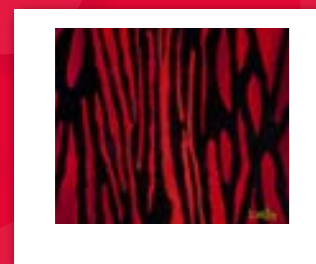
La tele,
Jacqueline Méndez, 1995.
clave 340



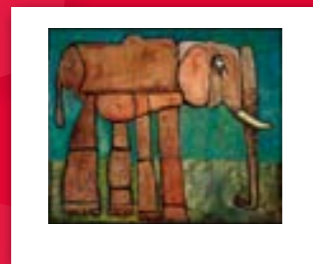
Marías,
Erik Alcántara, 2005.
clave 341



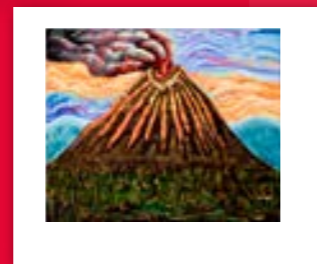
Camaleón,
Nathalie Velázquez, 2012.
clave 342



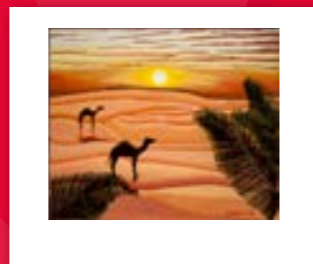
Rojo y negro,
Lucio Palacios, 2015.
clave 331



Elefante,
Jacqueline Méndez, 2013.
clave 332



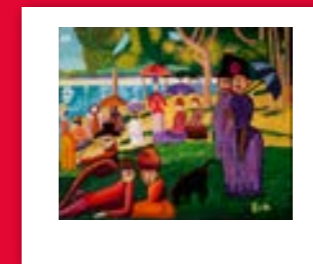
Volcán,
Carlos Ramírez, 2012.
clave 333



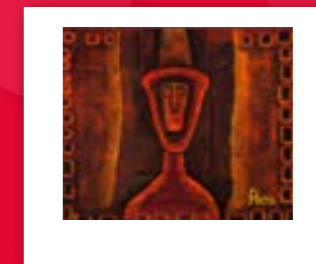
Espejismo,
Lorena Vélez, 2013.
clave 334



Sandías,
Jacqueline Méndez, 1995.
clave 343



Tarde de domingo en la isla de la Grande Jatte,
Erik Navarro, 2013.
clave 344



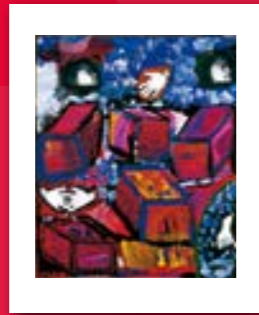
Hombre de rojo,
Paco Pulido, 2015.
clave 345



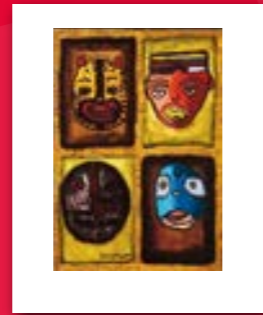
Egipcios,
Sadrac Cano, 2013.
clave 346



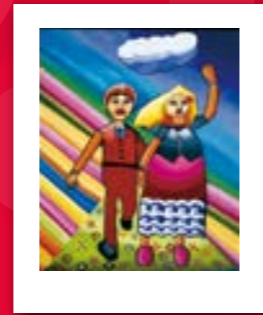
Los peces saltan en el agua,
Roxana Velázquez, 1999.
clave 347



Yo Omar,
Víctor Lora, 2005.
clave 348



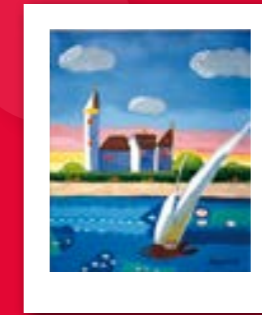
Mis amigos,
Nathalie Velázquez, 2010.
clave 349



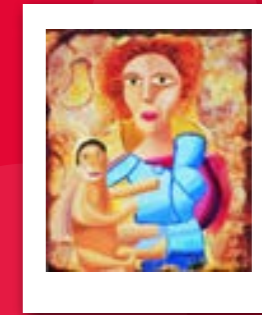
Pareja,
Lorena Vélez, 2005.
clave 350



Los novios,
Josafat Calónico, 2008.
clave 359



Velero,
Maynca Pacheco, 2001.
clave 360



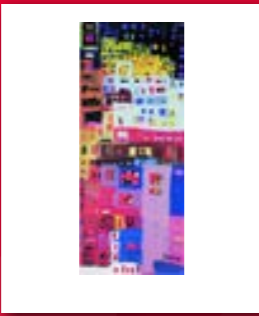
Fidelia y su hijo,
Josafat Calónico, 2009.
clave 361



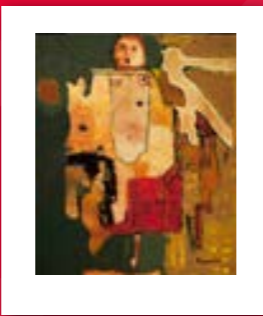
Florero,
Marco Polo Castillo, 2003.
clave 362



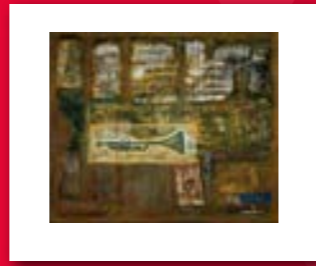
Sandía,
Víctor Méndez, 1999.
clave 351



Sin título,
Christian Silva, 2005.
clave 352



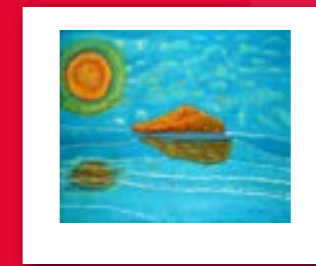
Mujer,
Ricardo Peñalosa, 2013.
clave 353



Música,
Erik Navarro, 2015.
clave 354



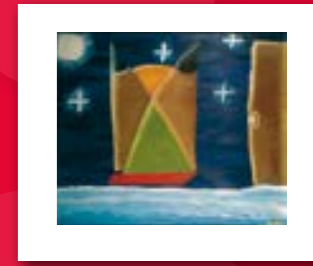
Cuarto de Van Gogh,
Marco Polo Castillo, 2001.
clave 363



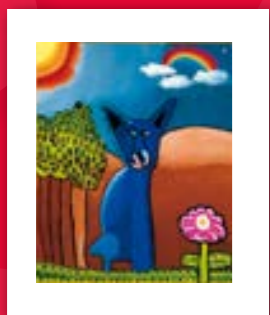
El sol brilla en el agua,
José Antonio Sánchez, 1999.
clave 364



Pecesito de luz,
Ana Bertha Kuri, 2007.
clave 365



La luna al anoecer,
José Antonio Sánchez, 1998.
clave 366



El gato montés,
Vicente Morales, 2004.
clave 355



Plátanos,
Roxana Velázquez, 1999.
clave 356



Cubos en agua,
Víctor Lora, 1998.
clave 357



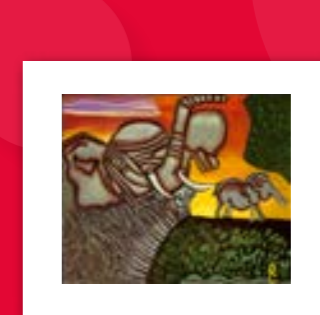
Palmera,
Rubén Larios, 2007.
clave 358



El puente,
Maynca Pacheco, 2004.
clave 367



Pez amarillo,
Rubén Larios, 2009.
clave 368



Elefantes,
Rubén Larios, 2013.
clave 369



Sueños rojos,
Aarón Guzmán, 2006.
clave 370

Calendario de Escritorio

Este artículo lleva la obra impresa de los artistas de la Escuela Mexicana de Arte Down. A partir de 1000 piezas se puede imprimir el logotipo de la empresa sin cargo adicional.

Medidas: 15.5 cm. x 23 cm.....\$200.00

Calendario de Pared

Este artículo lleva la obra impresa de los artistas de la Escuela Mexicana de Arte Down. A partir de 1000 piezas se puede imprimir el logotipo de la empresa sin cargo adicional.

Medidas: 28 cm. x 28 cm.....\$300.00

Agenda

Este artículo lleva la obra impresa de los artistas de la Escuela Mexicana de Arte Down. Pasta dura y 12 ilustraciones.

Medidas: 18 cm. x 22 cm.....\$350.00



Rodrigo Zamorano



Agenda.
clave 371

Calendario de Escritorio.
clave 372

Calendario de Pared.
clave 373

Tarjetas Dobles Toda Ocasión

Chicas

Caja con 18 tarjetas dobles y 18 sobres blancos para toda ocasión.....\$150.00
Medidas: 10 cm x 7.5 cm.

La obra representada en estas tarjetas fue creada por los artistas de la Escuela Mexicana de Arte Down de la Fundación John Langdon Down.

17 modelos a elegir



Cactus,
Erik Navarro, 2006.
clave 375



Cuarto de Van Gogh,
Marco Polo Castillo, 2001.
clave 377



Mujer,
Lorena Vélez, 2001.
clave 374



Mujer desnuda,
Josafat Calónico, 2006.
clave 376



Caballo de playa,
Erik Navarro, 2011.
clave 378



El estudiante,
Vicente Morales, 2001.
clave 379



Pareja,
Lorena Vélez, 2005.
clave 383



Los novios,
Josafat Calónico, 2008.
clave 387



El trompetista,
Carlos Ramírez, 2013.
clave 380



La luna,
Josafat Calónico, 2005.
clave 384



Manos y cara,
Víctor Lora, 2006.
clave 388



Dos luces de Navidad,
Josafat Calónico, 2013.
clave 381



Cara,
Nathalie Velázquez, 2007.
clave 385



Dos caballos,
David Chávez, 2009.
clave 389



Campana,
David Chávez, 2008.
clave 382



Chalupa,
Rubén Larios, 2007.
clave 386



Mariposa Monarca,
Lorena Vélez, 2009.
clave 390

Tarjetas Dobles Toda Ocasión

Medianas

Caja con 18 tarjetas dobles y 18 sobres blancos para toda ocasión.....\$175.00
Medidas: 12 cm x 9 cm.

La obra representada en estas tarjetas fue creada por nuestros artistas de la Escuela Mexicana de Arte Down de la Fundación John Langdon Down.

33 modelos a elegir



Cielo en la ciudad,
Armando Robles, 1997.

clave 391



Toro salvaje,
Josafat Calónico, 2005.

clave 392



Elefante,
Jacqueline Méndez, 2013.

clave 393



Los egipcios,
Sadrac Cano, 2013.

clave 394



Caballo egipcio,
Josafat Calónico, 2008.

clave 395



Delfin,
Arturo Romero, 2007.

clave 396



Renacuajos,
Rubén Larios, 1997.

clave 397



Plaza de toros,
Rubén Larios, 1995.

clave 398



Leopardo,
Josafat Calónico, 2006.

clave 399



Tigre blanco,
Josafat C. / Erik N., 2010.

clave 400



Ventana dorada,
Christian Silva, 2009.

clave 401



Espejismo,
Lorena Vélez, 2013.

clave 402



Mujer,
Ricardo Peñaloza, 2013.
clave 403



El amor rojo,
Carlos Ramírez, 2008.
clave 404



Dos árboles,
David Chávez, 2007.
clave 405



El beso,
Arturo Romero, 2008.
clave 406



Torero,
Víctor Méndez, 2001.
clave 415



Gallo de colores,
David Chávez, 2007.
clave 416



Los peces saltan en el agua,
Roxana Velázquez, 1999.
clave 417



Tango,
Rodrigo Zamorano, 2013.
clave 407



Chango,
Maynca Pacheco, 2003.
clave 408



La playa,
Aarón Guzmán, 2002.
clave 409



Fidelia y su hijo,
Josafat Calónico, 2009.
clave 410



Gallo,
Aarón Guzmán, 2002.
clave 418



Muñeco de nieve,
Erik Navarro, 2008.
clave 419



La piñata,
Josafat Calónico, 2008.
clave 420



Atardecer,
Alma Rosa Rodríguez, 2008.
clave 411



Sopa de figuras,
Aarón Guzmán, 2010.
clave 412



El amor,
Erik Navarro, 2008.
clave 413



La vaca,
Lorena Vélez, 2002.
clave 414



Pastores,
Vicente Morales, 2008.
clave 421



Feliz Navidad,
Rodrigo Zamorano, 2013.
clave 422



Dos luces de Navidad,
Josafat Calónico, 2013.
clave 423

Tarjetas Dobles Toda Ocasión

Medianas

Caja con 18 tarjetas dobles y 18 sobres blancos para toda ocasión.....\$175.00
Medidas: 12 cm x 9 cm.

La obra representada en estas tarjetas fue creada por artistas de la Escuela Mexicana de Arte Down de la Fundación John Langdon Down.

18 modelos a elegir



Adelitas,
Lorena Vélez, 2009.
clave 425



Leopardo,
Aarón Guzmán, 2004.
clave 426



La Bamba,
Carlos Ramírez, 2009.
clave 427



El corcel,
Lorena Vélez, 2010.
clave 428



Auditorio,
Lorena Vélez, 2003.
clave 429



Marimberos,
Francisco Pulido, 2009.
clave 424



Gallero,
Francisco Pulido, 2009.
clave 434



Autorretrato,
Arturo Romero, 2006.
clave 438



Gallo,
David Chávez, 2007.
clave 430



Gordas,
Vicente Morales, 2005.
clave 435



Venado,
Ana Bertha Kuri, 2003.
clave 439



Caballos,
Arturo Romero, 2012.
clave 431



Amor en Italia,
Erik Navarro, 2008.
clave 436



Alameda,
Arturo Romero, 2006.
clave 440



Diego y Frida,
Erik Navarro, 2013.
clave 432



Pescador,
David Chávez, 2009.
clave 437



Pancho Villa,
Josafat Calónico, 2013.
clave 441



El rey,
Maynca Pacheco, 2005.
clave 433

Separadores de Lectura

Impresos en cartulina a todo color.
Medidas: 5 cm. x 20 cm.....\$25.00
19 Modelos a elegir



Lorena Vélez



Delfin,
Arturo Romero, 2007.
clave 446



El brujo,
Josafat Calónico, 2003.
clave 447



El estudiante,
Vicente Morales, 2001.
clave 448



Mi novio Vicente,
Maynca Pacheco, 2006.
clave 457



Chango,
Maynca Pacheco, 2003.
clave 458



Jorobado,
Francisco Pulido, 2005.
clave 459



Mi amor (autorretrato),
Marco Polo Castillo, 1999.
clave 460



La alegría del amor brillante,
Jacqueline Méndez, 1998.
clave 444



La playa,
Aarón Guzmán, 2002.
clave 445



Abuelo Miss Universo,
Francisco Pulido, 2007.
clave 453



Centro comercial,
Roxana Velázquez, 2001.
clave 454



Manos y cara,
Víctor Lora, 2006.
clave 455



La pirámide,
Lorena Vélez, 2006.
clave 456



Novia,
Víctor Lora, 2005.
clave 442



Otro yo,
Carlos Ramírez, 2006.
clave 443



Luchador,
Jesús Melgarejo, 2003.
clave 449



Mujer Luna,
Josafat Calónico, 2005.
clave 450



Torero,
Víctor Méndez, 2001.
clave 451



Mujer,
Lorena Vélez, 2001.
clave 452

Libretas

Libretas con la obra de los artistas de la Escuela Mexicana de Arte Down de la Fundación John Langdon Down.

80 hojas rayadas.

Medidas: 15 cm. x 10 cm

.....\$69.00

15 modelos a elegir



Ventana dorada,
Christian Silva, 2009.

clave 461



Mujer,
Ricardo Peñaloza, 2013.

clave 464



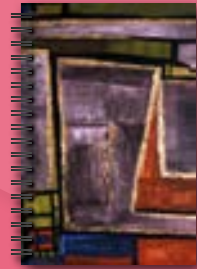
Atardecer,
Alma Rosa Rodríguez, 2008.

clave 465



Los peces saltan en el agua,
Roxana Velázquez, 1999.

clave 466



Ríos,
Christian Silva, 2010.

clave 467



Chango,
Maynca Pacheco, 2003.

clave 462



Rojo,
Christian Silva, 2008.

clave 468



El amor,
Erik Navarro, 2008.

clave 469



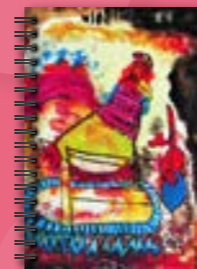
Fidelia y su hijo,
Josafat Calónico, 2009.

clave 470



Sopa de figuras,
Aarón Guzmán, 2010.

clave 471



Gallo de colores,
David Chávez, 2007.

clave 463



Jarrón con flores,
Jacqueline Méndez, 2007.

clave 472



Los novios,
Josafat Calónico, 2008.

clave 473



Caleidoscopio,
Armando Robles, 2006.

clave 474



Tango,
Rodrigo Zamorano, 2013.

clave 475

Pósters

Impresión digital en papel fotográfico*

Tamaño chico: 41 cm. x 48.5 cm.....\$350.00
 Con cilindro.....\$400.00
 Con marco.....\$950.00

Tamaño grande: 79 cm. x 68 cm.....\$550.00
 Con cilindro.....\$600.00
 Con marco\$1,400.00

Precios sujetos a cambio sin previo aviso.



Aarón Guzmán



Envuelto en cilindro de cartón.

Marcos a elegir:
 madera de nogal,
 hoja de plata y madera negra.



Gente de circo, Francisco Pulido, 2013.
 clave 476



Alcatraces, Erik Alcántara / Víctor Pérez, 2002.
 clave 477



Dos Fridas, Eloina Rodriguez, 2014.
 clave 478



Serenata, Carlos Ramírez, 2014.
 clave 479

¡Contamos con una extensa variedad de modelos! Puedes verlos en www.fjldown.org.mx/tienda/

Cuadros Decorativos Doble Marialuisa

Con marco de madera nogal.
Medidas 31.8 cm. x 29.5 cm.....\$350.00

Con marco hoja de plata.
Medidas 31 cm. x 28.5 cm.....\$330.00

Con marco de madera negra.
Medidas 32 cm. x 29.5 cm.....\$300.00



David Chávez



Marcos a elegir:
madera de nogal,
hoja de plata y madera negra.



Pájaro Tropical, Aarón Guzmán, 2015.
clave 480



Tigre y serpiente, David Chávez, 2007.
clave 481



Mariposa Monarca, Lorena Velez, 2009.
clave 482

¡Contamos con una extensa variedad de modelos! Puedes verlos en www.fjldown.org.mx/tienda/

Cuadros Decorativos

Medidas: 22.5 cm. x 20 cm.
En marco de madera de pino
desflemada y estufada en varios colores.....\$250.00

Con pie para portarretratos.....\$300.00



Alma Rosa Rodríguez



Cactus, Erik Navarro, 2006.
clave 483



Gallo de colores, David Chavez, 2007.
clave 484



Jarrón con flores, Jacqueline Méndez, 2007.
clave 485



Tango, Rodrigo Zamorano, 2013.
clave 486



Serenata, Carlos Ramírez, 2014.
clave 487



Casas, Ernesto Hernández, 2004.
clave 488

¡Contamos con una extensa variedad de modelos! Puedes verlos en www.fjldown.org.mx/tienda/

Tarjetas Toda Ocasión

Una tarjeta con sobre blanco.....\$30.00
 Medidas: 12.5 cm. x 15 cm.

Con mensaje en el interior
 (impresión digital a una tinta a partir de mil tarjetas)
\$35.00

La obra representada en estas tarjetas fue creada por artistas de la Escuela Mexicana de Arte Down de la Fundación John Langdon Down.



Maynca Pacheco



Tarde de domingo en la isla de la Grande Jatte, Erik Navarro, 2012.

clave 489



Elefante, Jacqueline Méndez, 2013.

clave 491



Serenata, Carlos Ramírez, 2014.

clave 492



Veleando, José Antonio Sánchez, 1995.

clave 493



Dos Fridas, Eloína Rodríguez, 2014.

clave 490



Tango, Rodrigo Zamorano, 2013.

clave 494



Fuego, Víctor Lora, 1999.

clave 495



La luna, Josafat Calónico, 2005.

clave 496

¡Contamos con una extensa variedad de modelos! Puedes verlos en www.fjldown.org.mx/tienda/

Tarjetas Navideñas

Con sobre blanco.....\$30.00
Medidas: 12.5 cm. x 15 cm.

Con mensaje en el interior
(impresión digital a una tinta a partir de mil tarjetas)
.....\$35.00

La obra representada en estas tarjetas fue creada por artistas de la Escuela Mexicana de Arte Down de la Fundación John Langdon Down.



Arturo Romero



Dos luces de Navidad,
Josafat Calónico, 2013.

clave 497



Campana,
David Chávez, 2008.

clave 499



Árbol de Navidad,
Rodrigo Zamorano, 2008.

clave 500



Muñeco de nieve,
Erik Navarro, 2008.

clave 501



Feliz Navidad,
Rodrigo Zamorano, 2013.

clave 498



Nochebuena,
David Chávez, 2008.

clave 502



La piñata,
Josafat Calónico, 2008.

clave 503



Regalos para el Niño,
Erik Navarro, 2008.

clave 504

¡Contamos con una extensa variedad de modelos! Puedes verlos en www.fjldown.org.mx/tienda/

Pedidos

1. *Selecciona los artículos que deseas adquirir.*
2. *Considera la cantidad y clave de cada producto elegido.*
3. *Comunícate al teléfono **56-66-79-15** ó **56-66-85-80** al Departamento de Desarrollo Institucional para realizar tu pedido.*
4. *Tu compra será enviada al domicilio que nos proporciones en un periodo de 10 días hábiles como máximo (aplican costos de envío).*
5. *En caso de que prefieras recogerlo en la Fundación, el domicilio es: **Selva No. 4, Col. Insurgentes Cuicuilco, Delegación Coyoacán, 04530 México, D.F.***

O si prefieres, puedes hacer tu pedido a través del correo electrónico:

1. *Selecciona los artículos que deseas adquirir.*
2. *Considera la cantidad y clave de cada producto elegido.*
3. *Envía un correo a **pedidos@fjldown.org.mx** indicando tu pedido.*
4. *Tu compra será entregada en el domicilio que nos proporciones en un periodo de 10 días hábiles como máximo (aplican costos de envío).*
5. *En caso de que prefieras, puedes recogerlo directamente en la Fundación.*

O envía esta forma por fax al (52 55) 5606 3809

Datos para pedido

Factura electrónica a:

Razón Social: _____

Domicilio Fiscal: _____

Calle: _____ Colonia: _____

Delegación: _____ Estado: _____

C.P.: _____ País: _____ R.F.C.: _____

E-mail: _____ Tel: _____

Forma de Pago:

Cheque a nombre de Fundación John Langdon Down A. C.

Depósito en Banamex / Sucursal 0541 / Cuenta 8561302

CLABE 002180054185613024 / México, D.F.

Tarjeta de Crédito

Banco: _____

Número de Tarjeta: _____

Fecha de Vencimiento: _____ Código de Seguridad: _____

Cantidad: _____

Firma

Autorizo el cargo a mi tarjeta de crédito por la cantidad indicada.

Sus datos son confidenciales y son para uso exclusivo del cargo a su tarjeta de crédito en Fundación John Langdon Down, A C

Datos para envío

Nombre de quien recibe: _____
En caso de no encontrarse: _____
Horario en que puede recibir envíos: _____
Compañía: _____
Calle: _____ Colonia: _____
Delegación: _____ Estado: _____
C.P.: _____ País: _____
Entre las calles: _____
Alguna referencia: _____
Teléfono: _____ Fax: _____ E-mail: _____

Clave	Producto	Cantidad	Precio Unitario	Total

Aplican costos de envío

Quiero hacer mi donativo

Depósito o transferencia electrónica:
Fundación John Langdon Down A. C.
Banamex / Sucursal 0541
Cuenta 8561302
CLABE 002180054185613024
México, D.F.

Si quieres ser **Amigo de la Fundación**
y hacer un donativo mensual o por una sola vez,
comunicate a la Fundación al departamento de
Desarrollo Institucional.

Todos los donativos son deducibles de impuestos.

Para mayores informes:
Tel.: (52 55) 56 66 85 80
01 800 DOWN 100
www.fjldown.org.mx
pedidos@fjldown.org.mx



**FUNDACIÓN
JOHN
LANGDON
DOWN A.C.**

La expresión simbólica ha permitido a nuestros jóvenes adultos, transformar sus carencias lingüísticas en formas y colores a través de diversos materiales y técnicas de producción plástica. Con sus pinceles logran plasmar sus sentimientos y emociones, sus sueños, anhelos y frustraciones; sus deseos y esperanzas tardías. Sin duda, el arte es también un medio por el cual reafirman su identidad y elevan su autoestima.

A través del arte hemos descubierto que la educación abre las puertas a un mundo pleno y de grandes realizaciones, que promueve el desarrollo de todas las capacidades del ser humano, donde las habilidades artísticas no son la excepción. Las personas con síndrome de Down nos enseñan a ver la vida con más profundidad; si convivimos con ellos y logramos penetrar en su forma de ver el mundo, percibimos que son un destello revelador para reordenar nuestros valores vitales. Detrás de sus visibles carencias aparece la fuerza del espíritu humano, la capacidad creadora que trasciende los mecanismos de la inteligencia y que inunda las cosas con una luz que sólo ellos pueden darnos: el goce irrestricto de la vida.

Sobre el síndrome de Down

El síndrome de Down es una alteración genética, ocasionada por la presencia de un tercer cromosoma en el par 21, que fue descubierta en 1959 por el destacado investigador francés Jérôme Lejeune, padre de la genética moderna.

Este síndrome constituye la causa más común de discapacidad intelectual a nivel mundial y aunque su origen aún se desconoce, se sabe que no está relacionado con nacionalidad o condición socio-económica. La incidencia es de aproximadamente 1 de cada 690 nacimientos. Actualmente se considera que existen 6 millones de personas con síndrome de Down en el mundo.

En 1866 el Dr. John Langdon Down fue el primero en describir las características físicas de esta condición que hoy lleva su nombre.

Agradecemos la generosidad de Artes Gráficas Panorama y Colortec para la impresión de este catálogo.



Artes Gráficas Panorama, S.A. de C.V.

Avena 629, Col. Granjas México, Iztacalco, 08400, Distrito Federal, (5255) 50627050, servicios@panorama.com.mx



**FUNDACIÓN
JOHN
LANGDON
DOWN A.C.**

Selva 4, Col. Insurgentes Cuicuilco, Del. Coyoacán, 04530, México, D.F.

Tel.: (52-55) 5666-8580, 5666-7915 Fax: (52-55) 5606-3809

Sin costo al 01 800 DOWN 100 www.fjldown.org.mx pedidos@fjldown.org.mx