



香港關鍵性零部件製造業協會
Hong Kong Critical Components Manufacturers Association

香港荃灣沙咀道57號荃運工業中心2期21樓L座
電話Tel: +852 9547 7077 傳真Fax: +852 3586 2765

主辦機構：香港關鍵性零部件製造業協會

2018年3月9日(星期五) 2:30pm-5:30pm

納米及先進材料研發院

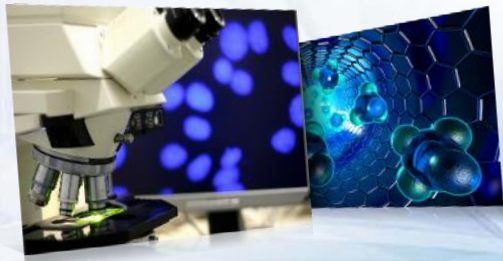
VISIT@NAMI

納米及先進材料研發院

最新技術介紹·

參觀實驗室·

業界交流



香港關鍵性零部件製造業協會(HKCCMA)將於2018年3月9日(星期五)舉辦 Visit@NAMI - 納米及先進材料研發院介紹·參觀實驗室·業界交流。

屆時，會由納米及先進材料研發院(NAMI)代表介紹研發院最新的資訊及服務，帶領大家走訪實驗室，了解科研產品的技術發展。參觀完畢後設業界交流。

誠邀業界友好踴躍參加！名額有限，先到先得！

日期：2018年3月9日(星期五)

地點：NAMI辦事處 集合

(香港科學園科技大道西8號 Lakeside 1尚湖樓 515)

2:30pm 歡迎

2:45pm NAMI介紹 及 項目介紹

- 印壓感測 *Printed pressure sensor*
- 特殊保護物料 *Special protection material (SPM)*
- 納米海綿 *Nanosponge*
- 金屬合成保護塗層 *Metallic composite protective coating*

4:00pm 參觀NAMI物料實驗室

4:30pm 業界交流

5:30pm 活動結束

費用：HKCCMA會員 港幣60元/位 非會員 港幣100元/位

報名：請於2018年3月6日(二)前填妥回條及付款確認，透過電郵或傳真提交予本會秘書處。

回條

(傳真：3586 2765 電郵：edm.hkccma@gmail.com)

1) 本公司/機構 _____

參加 Visit@NAMI 活動。

2) 本公司/機構是 HKCCMA會員 非會員；費用HK\$ _____ x 人數 _____：合共HK\$ _____。

參加者姓名	職位	手提電話	電郵
1.			
2.			

付款方法:

1. 支票抬頭：香港關鍵性零部件製造業協會有限公司 或 “Hong Kong Critical Components Manufacturers Association Limited”

2. 入帳方法：滙豐銀行戶口帳號：458-280096-001 並將入帳收據電郵edm.hkccma@gmail.com 或傳真 3586 2765至本會。

(傳真後，請電話確實)

3. 郵寄地址：香港荃灣沙咀道57號荃運工業中心2期21樓L座 HKCCMA 秘書處收

HKCCMA Secretariat, Block L, 21/F, Superluck Industrial Centre Phase 2, 57 Sha Tsui Road, Tsuen Wan, New Territories, Hong Kong.