

# TESTE INTERMÉDIO DE MATEMÁTICA

NOME: \_\_\_\_\_ DATA: \_\_\_\_/\_\_\_\_/\_\_\_\_

1 – Pinta cada quadrícula, de acordo com as coordenadas. Segue o exemplo.

<b>Linha</b>	2	5	7	8
<b>Coluna</b>	A	D	F	H
<b>Cor</b>	preto	laranja	vermelho	azul

	<b>A</b>	<b>B</b>	<b>C</b>	<b>D</b>	<b>E</b>	<b>F</b>	<b>G</b>	<b>H</b>
<b>1</b>								
<b>2</b>								
<b>3</b>								
<b>4</b>								
<b>5</b>								
<b>6</b>								
<b>7</b>								
<b>8</b>								

2 – A professora Luísa distribuiu canetas de feltro pelos seus alunos. Na turma há 6 grupos e cada grupo recebeu 9 canetas de feltro.

Assinala, com X, a opção correta.

- No total, a professora deu 60 canetas de feltro.
- No total, a professora deu 54 canetas de feltro.
- No total, a professora deu 50 canetas de feltro.

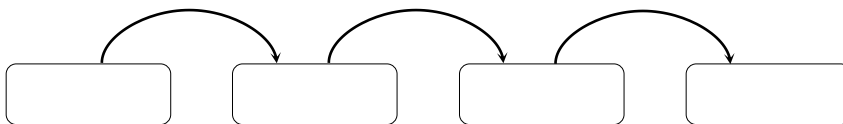
2.1 – Cada grupo tem 3 alunos. Quantos alunos tem a turma?

*Mostra como chegaste à tua resposta.*

Resposta: \_\_\_\_\_

### 3 – Segue as indicações e representa a cadeia numérica.

- Começa no número 90;
- Soma uma dúzia;
- Soma meia dezena;
- Subtrai 4 unidades.



#### 3.1 – Rodeia, a azul, a opção correta.

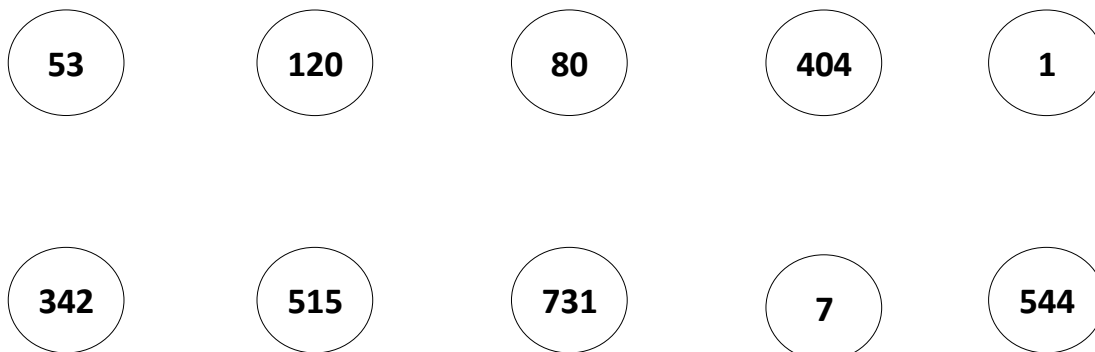
Terminaste no número **100**. É um número par.

Terminaste no número **100**. É um número ímpar.

Terminaste no número **103**. É um número par.

Terminaste no número **103**. É um número ímpar.

### 4 – Pinta, a verde, os círculos com números pares e, a amarelo, os que contêm os números ímpares.



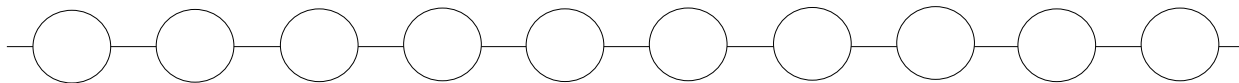
#### 4.1 – Dos números acima, descobre qual é o número.

- Sou maior do que 200 e menor do que 600.
- Tenho 5 centenas.
- A soma dos meus algarismos é 11.

Sou o \_\_\_\_\_.

5 – A Joana está a fazer uma pulseira para a tia. Segue as orientações e ajuda-a a pintar as missangas.

2 missangas azuis, 1 missanga amarela; 2 missangas verdes



5.1 – A pedido da mãe, a Joana fez mais 3 pulseiras iguais. Quantas missangas de cada cor teve a menina de usar?

Completa a tabela para obteres a resposta.

	Missangas azuis	Missangas amarelas	Missangas verdes
1 pulseira			
2 pulseiras			
3 pulseiras			

6 – Efetua os cálculos que se seguem, utilizando o algoritmo.

$42 \times 3 = \underline{\hspace{2cm}}$

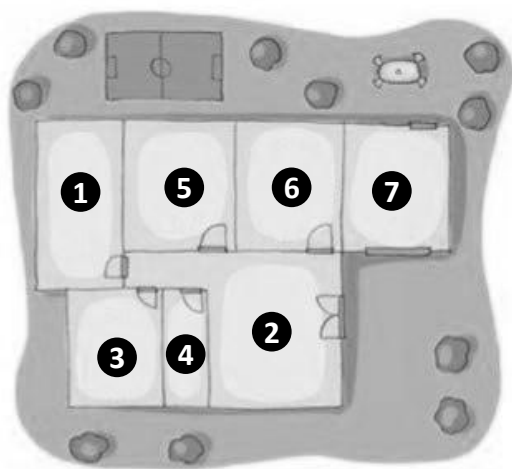
$158 + 17 = \underline{\hspace{2cm}}$

$386 - 160 = \underline{\hspace{2cm}}$

6.1 – Coloca os resultados obtidos, por ordem decrescente.

            $\gg$              $\gg$

## 7 – Observa a planta da casa do Miguel.



- 1 – escritório
- 2 – sala de estar
- 3 – quarto
- 4 – casa de banho
- 5 – sala de jantar
- 6 – cozinha
- 7 – garagem

7.1 – Quantas divisões tem a casa?

---

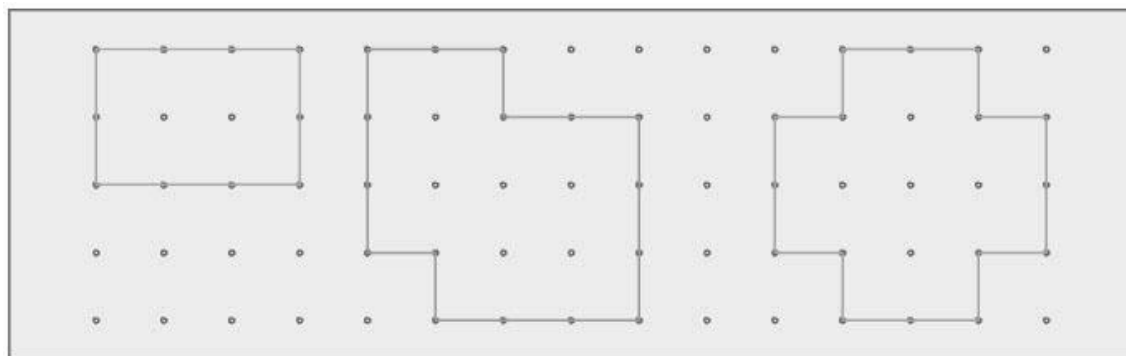
7.2 – Qual é a divisão que tem uma área maior?

---

7.3 – Qual é a divisão menor?

---

8 – Toma como unidade de comprimento a menor distância entre dois pregos no geoplano. Calcula o perímetro das figuras representadas.



Perímetro: \_\_\_\_\_

Perímetro: \_\_\_\_\_

Perímetro: \_\_\_\_\_

**Se acabares antes do tempo, revê as tuas respostas.**

**FIM DO CADERNO 1**

# TESTE INTERMÉDIO DE MATEMÁTICA

NOME: \_\_\_\_\_ DATA: \_\_\_\_/\_\_\_\_/\_\_\_\_

1 – Com os algarismos 7, 4 e 3, e sem os repetires, forma números diferentes.







1.1 – Qual dos números que formaste é o menor?

\_\_\_\_\_

2 – Completa a sequência em cada uma das linhas.

20	28		44	
----	----	--	----	--

188	192	196		
-----	-----	-----	--	--

516	522	528		540
-----	-----	-----	--	-----

773	776	779	782	
-----	-----	-----	-----	--

3 – Assinala, com X, a opção correta.

O número 14 é...

metade de 7.

o dobro de 7.

metade de 12

o dobro de 12

#### 4 – Calcula mentalmente.

$4 + 2 = \underline{\quad}$

$40 + 20 = \underline{\quad}$

$400 + 200 = \underline{\quad}$

$6 + 3 = \underline{\quad}$

$60 + 30 = \underline{\quad}$

$600 + 300 = \underline{\quad}$

$4 - 2 = \underline{\quad}$

$40 - 20 = \underline{\quad}$

$400 - 200 = \underline{\quad}$

$6 - 3 = \underline{\quad}$

$60 - 30 = \underline{\quad}$

$600 - 300 = \underline{\quad}$

5 – Cinco amigos vão fazer um passeio. Cada um deles levará 3 sandes e 2 sumos. Quantas sandes e quantos sumos levarão para o passeio no total?

*Mostra como chegaste à tua resposta.*

Resposta: \_\_\_\_\_

5.1 – Se beberem metade dos sumos, quantos sobrarão?

Assinala, com X, a resposta correta.

Sobrarão 2 sumos.

Sobrarão 4 sumos.

Sobrarão 6 sumos.

Sobrarão 5 sumos.

6 – Usa a tua régua e mede o comprimento das linhas A e B.

\_\_\_\_\_

**A**

A linha A mede \_\_\_\_\_ cm.

\_\_\_\_\_

**B**

A linha B mede \_\_\_\_\_ cm.

7 – Observa os registos da altura da Maria e dos seus amigos. Completa o quadro.



**Maria**  
112 cm



**Bruno**  
143 cm



**Ana**  
138 cm



**João**  
107 cm

O mais alto	O mais baixo

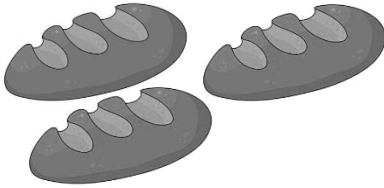
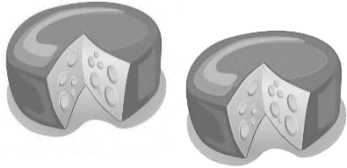


7.1 – Qual é a diferença de altura entre a criança mais alta e a criança mais baixa.  
*Mostra como chegaste à tua resposta.*

Resposta: \_\_\_\_\_

7.2 – Qual é a diferença de altura entre a Maria e a Ana.  
*Mostra como chegaste à tua resposta.*

Resposta: \_\_\_\_\_

8 – A mãe da Sara comprou estes produtos. Ajuda-a a calcular os seus gastos.

Quantidade	Preço por unidade (€)	Total
	1€	3€
	4€	
	1€	
	0,50€	

8.1 – Quanto pagou, no total, a mãe da Sara?

*Mostra como chegaste à tua resposta.*

Resposta: \_\_\_\_\_

8.2 – Sabendo que a mãe da Sara pagou com uma nota de 20€, quanto recebeu de troco?

**Assinala, com X, a opção correta.**

Recebeu 6 € de troco.

Não recebeu troco.

Recebeu 5€ de troco.

Recebeu 4€ de troco.

**Se acabares antes do tempo, revê as tuas respostas.**

**FIM DO TESTE**