

## ESTUDO DO MEIO

INFORMAÇÃO:

NOME: \_\_\_\_\_ DATA: \_\_\_\_/\_\_\_\_/\_\_\_\_

ESCOLA: \_\_\_\_\_ RUBRICA DO DOCENTE: \_\_\_\_\_

## 1 – Completa o texto com as palavras do quadro.

Um \_\_\_\_\_ é o caminho que se percorre, passando por vários locais, desde um \_\_\_\_\_ até um \_\_\_\_\_.

Os \_\_\_\_\_ e as \_\_\_\_\_ servem para marcar itinerários e para nos orientarmos.

itinerário  
mapas  
plantas  
ponto de chegada  
ponto de partida

2 – Os tios da Rita vivem em Alte. Aos domingos ela e os pais saem de casa, em Loulé, e vão até Alte, para passarem o dia com os tios. Na viagem, passam por Clareanes, Salir e Benafim Grande.

2.1 – Traça no mapa, o itinerário da família da Rita quando vão visitar os tios.

2.2 – Imagina o itinerário de regresso a Loulé e completa.

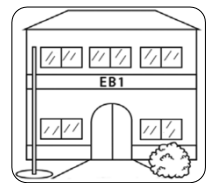
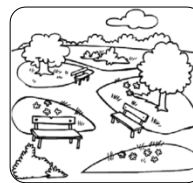
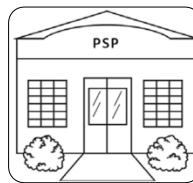
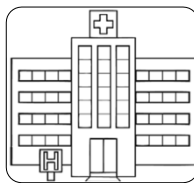
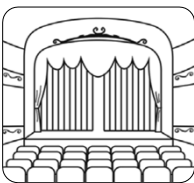
Ponto de partida: \_\_\_\_\_

Pontos intermédios: \_\_\_\_\_

Ponto de chegada: \_\_\_\_\_



3 – Liga cada espaço à sua função.



habitação

cultura

Lazer

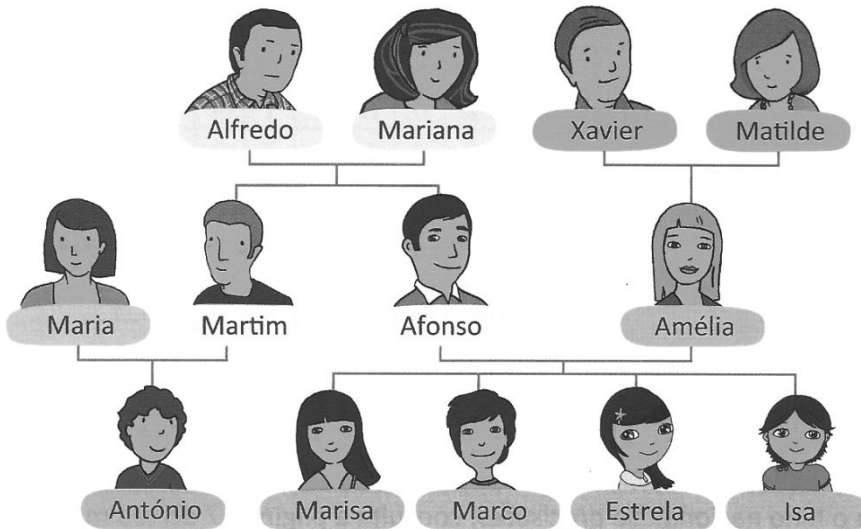
educação

saúde

segurança

4 – Indica três formas de deslocação que as pessoas utilizem.

5 – Observa o genograma da família da Estrela e completa.



Os pais da Amélia são o \_\_\_\_\_ e a \_\_\_\_\_.

A Amélia nasceu em 1972 e é \_\_\_\_\_ da Estrela, da Marisa, do Marco e da Isa. Ela é casada com o \_\_\_\_\_, que nasceu em 1969.

Ele é \_\_\_\_\_ do Martim.

O Martim casou com a \_\_\_\_\_ em 1990 e têm um filho chamado \_\_\_\_\_.

O António nasceu em 2004 e é \_\_\_\_\_ da Estrela e dos irmãos.

A Amélia é \_\_\_\_\_ do Martim.

5.1 – Localiza na linha do tempo os acontecimentos referidos em 5: nascimento da Amélia; nascimento do Afonso; casamento do Martim; nascimento do António.



6 – Seleciona a opção correta.

Uma década é um conjunto de:

20 anos.

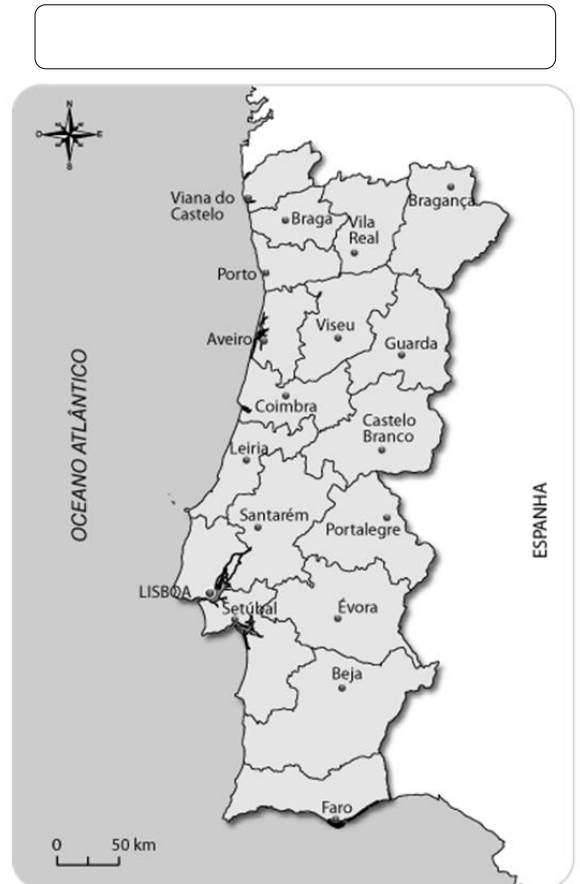
100 anos.

10 anos.

## 7 – Liga e forma frases verdadeiras.

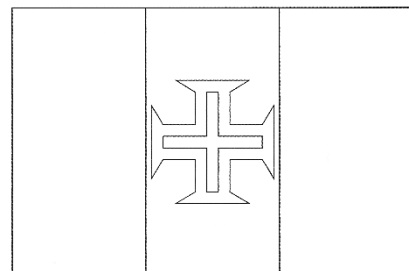
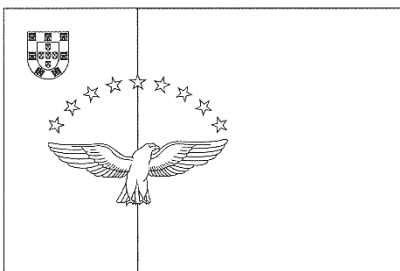
- |                 |  |
|-----------------|--|
| Portugal •      | • é a divisão administrativa mais pequena de Portugal.                     |
| Um distrito •   | • é um conjunto de freguesias próximas.                                    |
| Um concelho •   | • é um conjunto de vários concelhos próximos.                              |
| Uma freguesia • | • está organizado em freguesias, concelhos, distritos e regiões autónomas. |

## 8 – Legendas os mapas.



### 8.1 – Assinala nos mapas anteriores o distrito ou região autónoma onde moras.

## 9 – Legendas as bandeiras das Regiões Autónomas e pinta-as com as respetivas cores.



**10 – Completa o texto com as expressões do quadro.**

Em cada freguesia há uma \_\_\_\_\_  
e em cada concelho há uma \_\_\_\_\_  
para cuidarem dos espaços públicos e ajudarem as  
pessoas.

junta de freguesia  
bandeira  
câmara municipal  
brasão

Os símbolos locais de um concelho ou de uma freguesia são o \_\_\_\_\_  
e a \_\_\_\_\_.

**11 – Observa o mapa de Portugal.**

Liga os nomes dos distritos à sua localização correta.



- Guarda
- Évora
- Beja
- Braga
- Viseu
- Castelo Branco
- Viana do Castelo
- Portalegre
- Bragança
- Santarém

**12 – Escreve os teus dados pessoais:**

Nome: \_\_\_\_\_ Sexo: \_\_\_\_\_

Filiação: \_\_\_\_\_ e \_\_\_\_\_

Naturalidade: \_\_\_\_\_

Data de nascimento: \_\_\_\_\_ Nacionalidade: \_\_\_\_\_