



Apresentação Comercial

Roka Engenharia
Planning & Improving Solutions



Quem somos?

- A Roka Engenharia foi fundada em 1992 em Curitiba pelo casal de engenheiros Roberto e Kathia Serta, inicialmente para serviços de Engenharia Elétrica e Mecânica.
- Sediada em Curitiba – PR, atuação global.





Quem somos?

- Equipe multidisciplinar, com profissionais de Mecânica, Elétrica, Controle e Automação, Eletrônica, pós-graduados em Engenharia de segurança do trabalho e estagiários de Engenharia.
- Cada profissional da Roka Engenharia possui conhecimentos específicos de uma determinada área, assim, mantemos um corpo técnico completo. Mesclamos a experiência de profissionais com mais de 30 anos no setor industrial com a de jovens dispostos por inovações e suporte aos nossos clientes.





Empresa

- Nos preocupamos em promover o contínuo desenvolvimento de nossos colaboradores e clientes, aperfeiçoando ao longo dos anos o nosso jeito de interagir, adquirindo assim importante experiência no assunto.
- Procuramos manter e aperfeiçoar a excelência de nossos serviços, através da capacitação dos nossos profissionais, com responsabilidade social e ambiental, desafio este que temos orgulho de vencer a cada dia.





Empresa

Missão

Encontrar as melhores soluções em Segurança do Trabalho, Automação e Projetos Industriais com gestão de qualidade e segurança, objetivando a satisfação e desenvolvimento de nossos clientes.

Visão

Ser a empresa de referência para o fornecimento de soluções industriais e no desenvolvendo de nossos clientes.

Valores

Equipes orgulhosas e satisfeitas, Imparcialidade, Conhecimento técnico, Cooperação e Responsabilidade.





Empresa

- Valores

- **Equipes orgulhosas e satisfeitas:** valorizamos o sucesso de nossos projetos e satisfação de toda nossa equipe interna e de nossos clientes. Prezamos pela atenção e entendimento das necessidades de nossos clientes como um dos principais pilares. Utilizamos a comunicação como uma das principais ferramentas para gerirmos os nossos projetos.
- **Imparcialidade:** utilizamos as referências normativas como base para nossas soluções técnicas. Realizamos nossos trabalhos cumprindo com nosso código de ética, trabalhando de maneira transparente com nossos clientes e preservando a confidencialidade de informações.





- Valores

- **Conhecimento técnico:** temos profissionais com especialidades específicas para nossas áreas de atuação que valorizam o constante desenvolvimento e aplicação de melhorias dentro do nosso ambiente de trabalho.
- **Cooperação:** somos leais aos nossos clientes e fornecedores. Trabalhamos com o compartilhamento de informações de maneira clara e objetiva.
- **Responsabilidade:** assumimos o compromisso e responsabilidade de nossos produtos e serviços entregues aos clientes. Temos o comprometimento como uma palavra chave para cada integrante de nossa equipe.



Roka Engenharia e Kollmorgen



Fundação da Roka Engenharia, com prestação de serviços em Engenharia Elétrica e Mecânica. Primeiro cliente: Ultragás.



Abertura da Veloar, comercializando filtros da marca Veco.



Estabelecimento da Parceria com a TUV Rheinland



Criação da divisão Roka Automação

1992

1995

1999

2009

2017

2019

Início dos trabalhos junto à COPEL



Início dos serviços em Gestão Integrada e Projetos Industriais



Consolidação como representante da Kollmorgen no Estado do Paraná

KOLLMORGEN

Because Motion Matters™



ÁREAS DE ATUAÇÃO

Em busca de integrar o conhecimento de diferentes setores empresariais, a ROKA Engenharia possui atuação nas seguintes áreas:



Segurança do Trabalho



Automação Industrial



Projetos Industriais



Gestão Ambiental

Áreas de Atuação

Dentro de suas áreas de atuação, além da venda de produtos de automação, a Roka Engenharia oferta a prestação de serviços em:

- Auditoria
- Consultoria
- Gestão
- Projeto
- Instalação
- Treinamento





Serviços

Segurança do trabalho

Faz com que a empresa se organize, aumentando a produtividade e a qualidade dos produtos, melhorando as relações humanas no trabalho, o compromisso com os resultados e a satisfação dos clientes como consequência.

A Segurança do Trabalho tem se tornando uma das principais preocupações da sociedade moderna, ao lado da gestão e do controle ambiental.

A prevenção de acidentes de todo tipo é parâmetro importante em qualquer projeto ou empreendimento, envolvendo a redução dos altos custos humanos e materiais, e consequente melhoria das condições sociais.





Serviços

Segurança do trabalho

- Adequação à NR12;
- Normas Regulamentadoras (NR1 a NR36);
- Normas Técnicas de Segurança;
- Serviço especializado em NR10, NR11, NR12, NR13, NR18 e NR35;
- Gestão OHSAS 18001 ou Norma Específica;
- Apreciações de Riscos e Avaliações de Riscos;
- Gerenciamento de Riscos;
- Análise Preliminar de Riscos (APR);
- Legislações de Segurança do Trabalho;
- Procedimentos de Trabalho e Capacitações.





Automação Industrial

- Engenharia & Projeto;
- Consultoria & Gestão;
- Soluções





Automação Industrial

– Engenharia & Projeto

- Projetos Elétricos
- Programação de Máquinas Especiais
- Integração de Máquinas
- Start-up / Comissionamento
- Adequação à NR12
- Inspeção de Qualidade e Testes
- Rastreabilidade
- Aquisição de Dados
- Indústria 4.0 / IoT
- Nacionalização de Máquinas / Responsabilidade Técnica para importação de máquinas
- Otimização de Processos
- Montagem de Painéis Elétricos/ CCM
- Unidades Hidráulicas
- Reforma de Máquinas (Retrofit)
- Fabricação de Dispositivos (estações de operação)
- Células Robotizadas





Automação Industrial

- Consultoria & Gestão:
 - Gerenciamento de Projetos
 - Assistência Técnica





Serviços

Automação Industrial

– Soluções

- Desenvolvemos, implementamos e colocamos em funcionamento sistemas de automação industrial com várias tecnologias do mercado. Participamos desde a fase inicial do projeto, levantando as informações e definindo a melhor solução. A partir desta base, partimos para o desenvolvimento, sua implementação e acompanhamento.
 - Prensas Eletrônicas
 - Sistemas de Visão
 - Testes Elétricos
 - Solda
 - Parafusamento
 - Estanqueidade
 - Medição
 - Servo Acionamento (Diversas Máquinas)





Serviços

Automação Industrial

– Soluções

- Com experiência em diversos projetos nas áreas da indústria:

- Automotiva
- Auto Peças
- Máquinas e Equipamentos
- Alimentícia
- Petroquímica
- Mineração
- Metal
- Papel
- Celulose
- Energia
- Plástico
- Madeira
- Vidros





Projetos Industriais

Os projetos buscam soluções voltadas para todas as indústrias, com referências em normas regulamentadoras e técnicas, buscando o melhor atendimento das necessidades e expectativas dos nossos clientes.

- Estações de Tratamento de Óleo;
- Projetos para Higienização de Infraestruturas;
- Manutenções em Quadros Elétricos;
- Hidráulicos e de Gases;
- Ventilação e Filtragem;
- Prevenção e combate à incêndio;
- Gestão de Manutenção.





Serviços

Gestão Ambiental

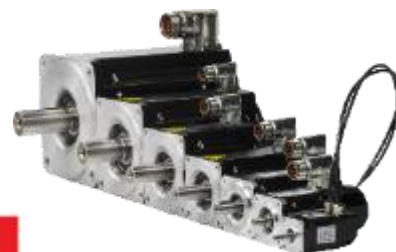
Nosso objetivo é promover o desenvolvimento sustentável que satisfaça as necessidades dos clientes, combinando eficiência econômica, social e cautela com o meio ambiente.

- Interpretação, implantação, auditoria e manutenção da ISO 14001;
- Auditorias (interna, compulsória, legalidade);
- Levantamento de aspectos e impactos ambientais;
- Gerenciamento de resíduos e coleta seletiva;
- Gerenciamento de produtos químicos;
- Licenciamento ambiental;
- Procedimentos de Trabalho e Capacitações.





- ✓ A partir de 2019, todo o know-how de décadas da Roka conta com as soluções da Kollmorgen (servomotores, drivers e controladores);
- ✓ Venda
 - Conte com nossa equipe para buscarmos dentre os produtos da Kollmorgen aquele que melhor se adequa às suas necessidades;
 - Suporte à escolha dos componentes à aplicação;
- ✓ Projeto / retrofit / instalação;
 - Integração com equipamentos de outras marcas;
 - Aplicação específica? Nosso contato direto com a Kollmorgen permite encontrar a solução adequada para suas necessidades específicas;
 - Instalação e programação de servos.



KOLLMORGEN®

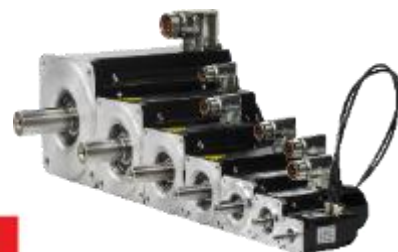
Because Motion Matters™





✓ Pós-venda

- Já possui uma aplicação Kollmorgen? Conte com nosso pós-venda / assistência técnica para garantir a continuidade e rápido retorno à operação de máquinas;
- Equipe técnica dedicada, formada por engenheiros com ampla experiência de campo.
- Atendimento em até 12 horas.
 - Agendado;
 - Emergência.
- Possuímos contato direto com a Kollmorgen, garantindo serviço específico aos componentes, garantindo maior vida útil, reduzindo custos operacionais.



KOLLMORGEN®

Because Motion Matters™





Portifólio

- Temos mais de 50 clientes atendidos;
- Somente com a NR12 já realizamos 170 serviços desde 2013;
- Trabalhamos tanto com usuários quanto fabricante de máquinas;
- Atendemos serviços internacionais.



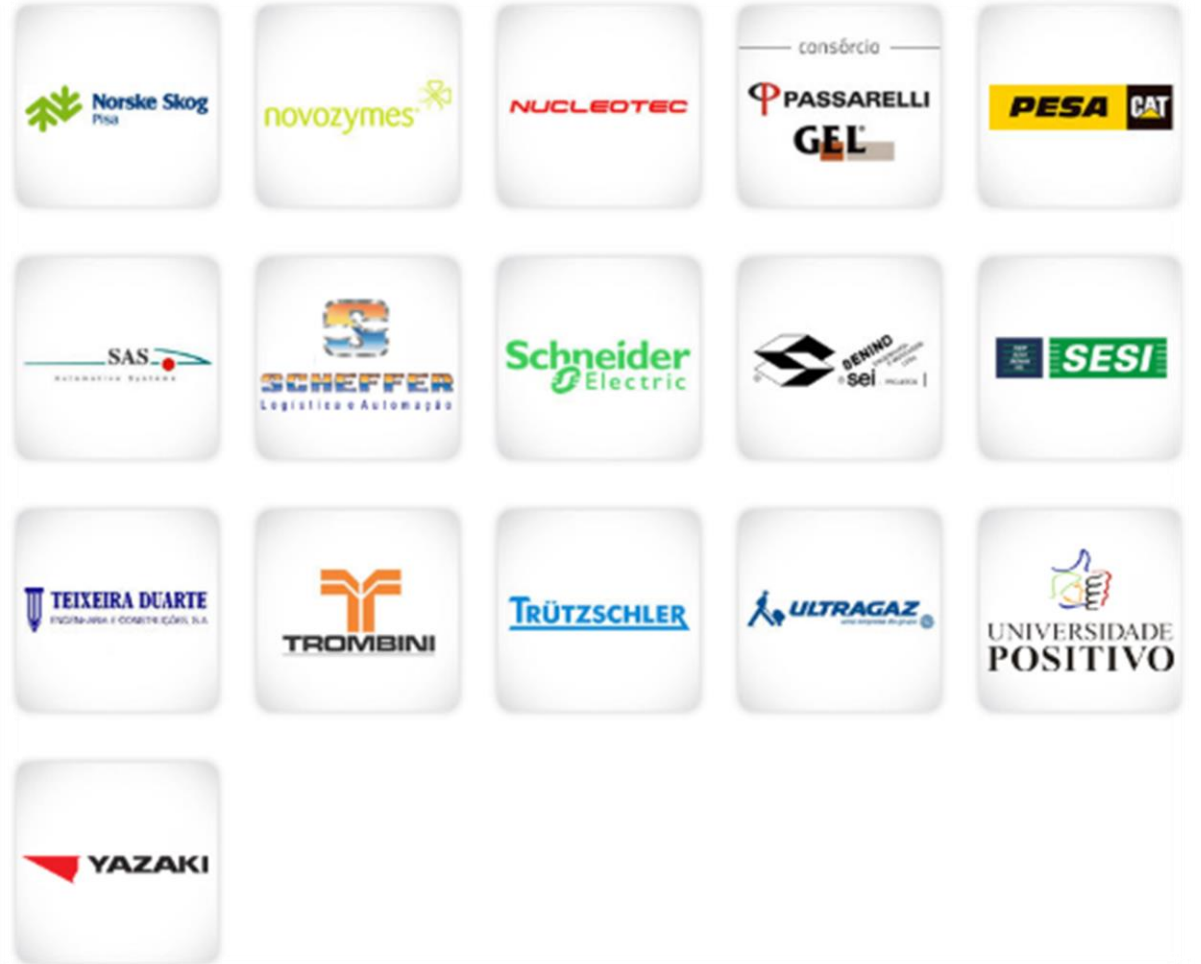
Portifólio



Portifólio



Portifólio



Portifólio





Adequação NR12 - Fabricante de Máquinas de Corte

- ✓ Diagnóstico NR12 para máquinas de corte de alta performance;
- ✓ Realizado estudo específico conforme normativa NBR 16403 de segurança em serra fita.



Adequação NR12 - Indústria Biológica

- ✓ Inventário de máquinas e equipamentos de toda a planta;
- ✓ Atualização de planta baixa (layout) dos prédios contidos na planta;
- ✓ Diagnóstico NR12 de todas as máquinas e equipamentos contidos na planta;
- ✓ Geração de uma planilha para gestão de riscos e de plano de ação.





Adequação NR12 – Indústria Têxtil

- ✓ Serviço realizado para indicar o atendimento à NR12 após as adequações realizadas.



Adequação NR12 - Madeireira

- ✓ Treinamentos NR12 (Gestores, Líderes, Comitê NR12);
- ✓ Implantação e manutenção da Gestão de NR12 (Formação de Comitê, Plano Estratégico, Acompanhamento do Diagnóstico e Análise de Riscos e gestão do Plano de Ações);
- ✓ Diagnóstico e Análise de Riscos NR12 em máquinas do Pátio de Madeira.



Adequação NR12 e Implantação 5S - Fabricante de Máquina Onduladeira

- ✓ Treinamentos NR12 (Gestores);
- ✓ Diagnóstico NR12 e Análise de riscos de Máquinas Onduladeiras de Papel;
- ✓ Validação de novos projetos em atendimento a NR12;
- ✓ Implantação do sistema de gestão para 5S.




Adequação NR12 - Alimentícia

- ✓ Treinamentos NR12 (Gestores, SESMT Corporativo)



Adequação NR12 - Autopeças

- ✓ Treinamentos NR12 e Implantação da Gestão de NR12 (Comitê Corporativo);
 - ✓ Diagnóstico NR12 e Análise de riscos em Máquinas de Usinagem, de Rebarbação Eletrolítica, Embalagens e Células Robóticas;
 - ✓ Projetos pneumáticos em adequação à NR12.
- 



Adequação NR12 - Embalagem de Alumínio

- ✓ Apreciação de Risco para atendimento da NR12 de uma linha de fabricação de latas de alumínio em Itumbiara – GO. Projeto realizado em parceria com a TÜV Rheinland, responsável pela inspeção NR12 e realização do atestado de conformidade.



Adequação NR12 - Construtora Civil

- ✓ Diagnóstico NR12 e Análise de Riscos de elevadores cremalheiras (atendimento da NR18 e NBR 16200);
- ✓ Acompanhamento de fabricantes, apoio técnico e consultoria para adequações dos equipamentos;
- ✓ Acompanhamento periódico para vistorias na segurança dos elevadores cremalheira.



Adequação NR12 - Têxtil

- ✓ Diagnóstico NR12 e Análise de riscos em Máquinas e Equipamentos dos processos de produção Têxtil, Fiação, Tecelagem, Gesso, Manufatura e Embalagens;
- ✓ Inventário de Máquinas e Equipamentos de acordo com a NR12.



Adequação NR12 - Metalúrgica

- ✓ Realizado Diagnóstico NR12 para dobradeiras hidráulicas;
- ✓ Realizado procedimentos para operação da dobradeiras hidráulicas, incluindo o ajuste do sistema de segurança de detecção multizona – AOPD (Active Opto-electronic Protective Device).





Electrolux

Adequação NR12 - Indústria Branca

- ✓ Inventário de máquinas e linhas de produção dos processos de produção de refrigeradores;
- ✓ Diagnóstico de NR12 em máquinas do processos de metalurgia, de espumação, de linhas de montagem, injetoras e termoformadoras, plataforma giratória, linha de transporte e dispositivos de solda;
- ✓ Consultoria para implantação de gestão NR12.



ibema
PAPELCARTÃO

Adequação NR12 - Papeleira

- ✓ Treinamentos NR12 (Gestores, Líderes, Comitê NR12);
- ✓ Implantação da Gestão de NR12 (Formação de Comitê, Plano Estratégico, Acompanhamento do Diagnóstico e Análise de Riscos e gestão do Plano de Ações).





Adequação NR12 - Cimento

- ✓ Treinamentos NR12
- ✓ Implantação da Gestão de NR12 (Formação de Comitê, Plano Estratégico, Acompanhamento do Diagnóstico e Análise de Riscos e Gestão do Plano de Ações).




Adequação NR12 - Fabricante de Máquinas para Usinagem

- ✓ Diagnóstico NR12 para máquinas de usinagem para retífica de peças automotivas.



Adequação NR12 - Construtora Civil

- ✓ Diagnóstico NR12 e Análise de Riscos de elevadores cremalheiras (atendimento da NR18 e NBR 16200);
 - ✓ Acompanhamento de fabricantes, apoio técnico e consultoria para adequações dos equipamentos.
- 



Adequação NR12 e Manual Técnico - Madeireira


- ✓ Elaboração de manuais de máquinas antigas para um pátio de madeira;
- ✓ Diagnóstico NR12 e Análise de Riscos em todos os processos de produção de OSB, desde o Pátio de Madeiras até a Embalagem;
- ✓ Inventário de Máquinas e Equipamentos de acordo com a NR12.



Adequação NR12 - Fabricante de Máquina de Medição

- ✓ Diagnóstico NR12 e validação de conformidade para máquinas de medição de autopeças, incluindo sistemas de servomotores.

Adequação NR12 - Madeireira

- ✓ Implantação da Gestão NR12;
 - ✓ Treinamentos NR12 (Gestores, CIPA, Comitê-NR12);
 - ✓ Diagnóstico NR12 e análise de riscos referente às máquinas florestais e em todos os processos de produção de placas de MDF;
 - ✓ Validação de novos projetos em atendimento à NR12.
- 



Adequação NR12 - Fabricante de Máquinas de Serigrafia

- ✓ Diagnóstico NR12 e Análise de Riscos em máquinas para Tampografia e Serigrafia;
- ✓ Treinamento básico de NR12.



Adequação NR12 - Fabricante de Máquinas de Usinagem

- ✓ Diagnóstico NR12 de duas máquinas brunidoras, uma de cilindros de blocos de motores e outra de mancais de blocos de motores.



Adequação NR10 e NR12 - indústria Química

- ✓ Treinamentos NR12 (Intermediário);
- ✓ Laudo de segurança dos setores de manutenção;
- ✓ Inventário de quadros elétricos de toda a planta;
- ✓ Consultoria em soluções para projetos de adequação.



Adequação NR12 - Indústria de Automóveis e Motores

- ✓ Treinamentos periódicos de NR12 e segurança em máquinas e equipamentos;
- ✓ Consultoria e apoio para Gestão de NR12;
- ✓ Diagnóstico e Avaliação de Risco para atendimento à NR12 em máquinas de estamparia, linhas de carroceria e montagem de veículos, usinagem e montagem de motores. Serviços englobando equipamentos diversificados, como: prensas, ilhas robóticas, bancadas de teste e montagem, sistemas e dispositivos de solda, elevadores, sistemas de transporte, entre outros;
- ✓ Acompanhamento de novos projetos e adequações;
- ✓ Validação de máquinas conforme NR12;
- ✓ Responsabilidade Técnica em máquinas importadas.





Adequação NR12 - Papeleira

- ✓ Treinamentos NR12 (Gestores, Líderes, Comitê NR12, CIPA, Eletricistas);
- ✓ Implantação e manutenção da Gestão de NR12.



Adequação NR12 - Fabricante de Máquinas de Elevação e Transporte

- ✓ Diagnóstico NR12 e Análise de riscos em Equipamentos de transporte de materiais, Transelevadores e Elevadores de Carga;
- ✓ Consultoria para projetos em atendimento à NR12.



Adequação NR12 - Indústria de Materiais Elétricos

- ✓ Laudo de validação das adequações NR12, realizado acompanhamento e apoio de possíveis desvios das exigências normativas.
- 



Adequação NR12 - Embalagem

- ✓ Diagnóstico NR12 e Análise de Riscos para equipamento de embalagem cartonada.



Adequação NR12 - Fabricante de Máquinas de Acabamento

- ✓ Diagnóstico NR12 e responsabilidade técnica para o fabricante francês de máquinas e equipamentos. O projeto foi específico para uma máquina de rebarbação para peças usinadas.



Adequação NR12 - Papeleira

- ✓ Diagnóstico NR12 e Análise de Riscos em todos os processos de produção de papel, desde o Pátio de Madeiras, Máquina para papel, Rebobinadeiras, Coater e Embalagem.

Atualmente pertencente
ao grupo BO Paper.





Adequação NR12 - Fabricante de Máquinas para Serraria

- ✓ Diagnóstico NR12 e Análise de Riscos em Máquinas para o processo transformação de Madeira (Furadeiras, Centros de Usinagem e Serras).




Adequação NR12 - Construtora Civil

- ✓ Diagnóstico NR12 e Análise de Riscos de elevadores cremalheiras (atendimento da NR18 e NBR 16200);
- ✓ Acompanhamento de fabricantes, apoio técnico e consultoria para adequações aos equipamentos.



Adequação NR12 - Têxtil

- ✓ Implantação da Gestão NR12;
 - ✓ Treinamentos NR12 (Gestores, Comitê-NR12);
 - ✓ Diagnóstico NR12 e análise de riscos em máquinas dos processos de Metalurgia e Tecelagem.
- 



TROMBINI
A proteção de seu produto

Adequação NR12 e Implantação do 5S - Papeleira e Embalagem

- ✓ Diagnóstico NR12 e Análise de Riscos de Máquinas para a Fabricação, Conversão e Impressão de Papéis;
- ✓ Elaboração de conceitos de segurança;
- ✓ Consultoria específica para adequação;
- ✓ Implantação do sistema de gestão para 5S.



YAZAKI

Adequação NR12 - Autopeças

- ✓ Treinamentos NR12 (Gestores, Líderes, Comitê NR12, Manutentores).



Adequação NR12 - Fabricante de Máquinas de Papel, Celulose e Energia

- ✓ Realização de Documentação Padrão de Proteções e Sistemas de Segurança e Análise de Risco para atendimento de requisitos da NR12 sendo fornecido como padrão para a engenharia e subfornecedores;
- ✓ Participação nos seguintes projetos:



Linha de fibra e energia.



Pulp Dryer Unit (PDU)



Adequação NR12 - Fabricante de Máquinas de Papel, Celulose e Energia

- ✓ Acompanhamento da engenharia da Suécia e Finlândia para o desenvolvimento dos conceitos de segurança e validação dos projetos quanto ao atendimento das normativas brasileiras.
- ✓ Participação nos seguintes projetos:



Tissue Machine



Máquina de Papel Kraft Line
(Projeto PUMA 2 na Klabin)





Automação & Instalação - Autopeças

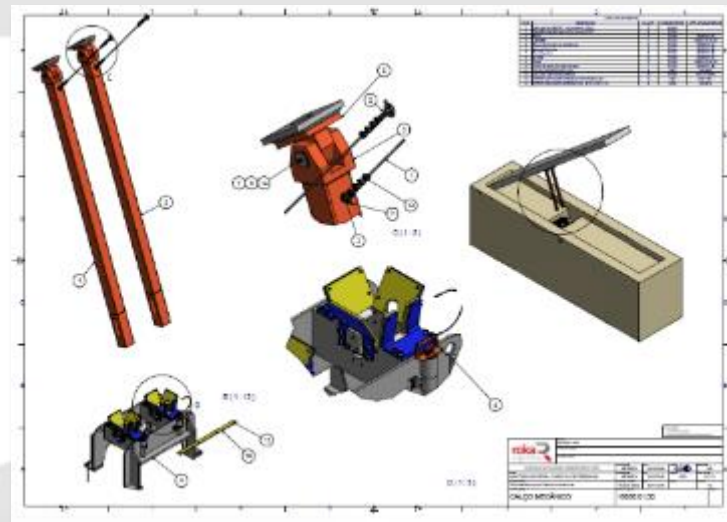
- ✓ Realizado desenvolvimento de software para a sistema de transporte de esteira da fabricante Flupress nas instalações da AAM, contendo CLP e IHM da Rockwell.
- ✓ Realizada assistência técnica para sistemas de automação da Rockwell da fabricante Flupress nas instalações da AAM.





Automação & Instalação - Alimentícia

- ✓ Retrofit de um tombador de caminhão, incluindo elaboração de documentação técnica (elétrica, hidráulica e manual) e reforma no sistema elétrico e hidráulico;
- ✓ Adequação NR12 incluindo projeto, fabricação e montagem de um tombador de caminhão;
- ✓ Desenvolvido sistema de calço mecânico (retenção) para trabalhos com o sistema do tombador elevado.





Automação & Instalação - Autopeças

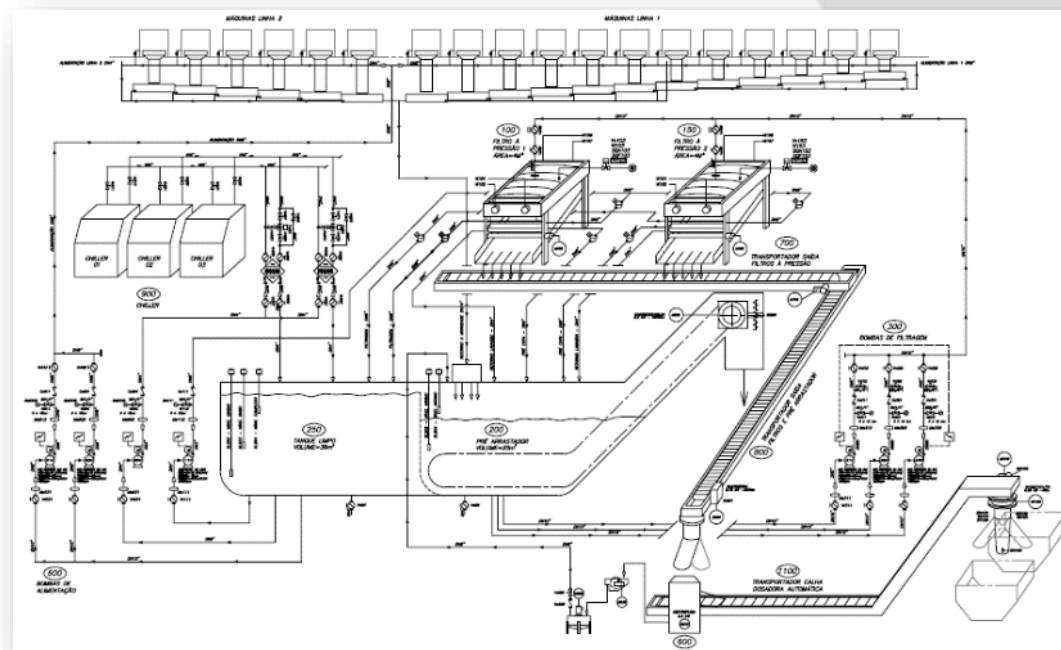
✓ Realizada assistência técnica para sistemas de automação da Siemens para linhas de montagem e testes de sistemas de levantamento de vidros automotivos.





Automação & Instalação - Fábrica Nova

✓ Elaborado projeto de um sistema de exaustão e transporte de óleo para o processo produtivo de parafusos e porcas. Projeto realizado para a empresa Ciser através da Ground, localizada em Joinville – SC, com o objetivo de ser executado em um novo parque fabril.





Automação & Instalação - Linha de Usinagem

✓ Projeto da Linha de Usinagem do Virabrequim realizado na Renault através da fabricante Fives Cinetic. Atividades de integração e programação para comissionamento de CLP, IHM e Servos motores da Siemens.

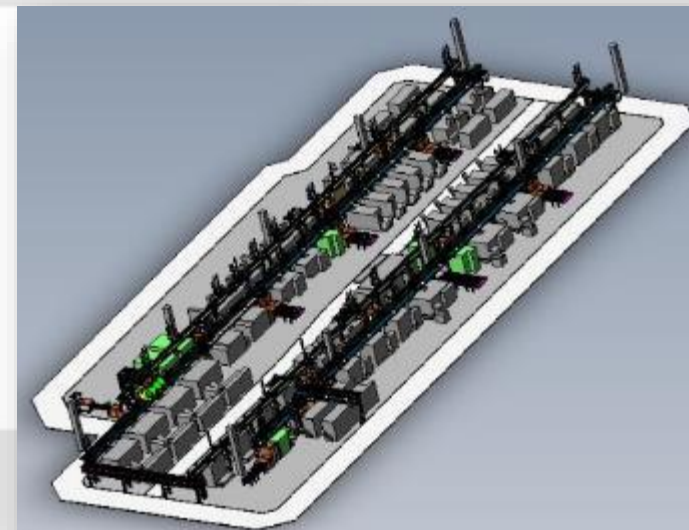
✓ A Fives Cinetic é responsável pelos sistemas de transporte do tipo pórtico com manipuladores, esteiras com pallet, máquina para retirada/inserção de peças, máquinas de gravação, máquinas centrífuga, sistema de tombamento e célula robótica.





Automação & Instalação - Linha de Usinagem

- ✓ Parametrização de mais de 200 servomotores do sistema de pórtico e garra para transporte das peças.
- ✓ Atualização de projetos elétricos na plataforma SEE Electrical Expert e tradução de manuais. Tivemos a participação de cerca de 4 meses, da instalação ao comissionamento.
- ✓ Diagnóstico NR12, na fase de projeto e de instalação, de uma linha de usinagem de virabrequim dos motores da Renault.





Automação & Instalação - Fabricante de Máquinas Especiais

✓ Comissionamento da linha de montagem de maçaneta para porta automotiva na planta da HUF Automotive, contendo:

- 06 CLP da Rexroth CLM25-01 e 06 IHM
- Parafusadeira da Rexroth CS350-04
- Micropuncionadoras
- Sistema Supervisório
- 2 Checker da Omron
- Remotas Cube 67





Automação & Instalação - Indústria Branca

- ✓ Programação de servomotor Siemens. Encontrada solução para sistema de servos da Siemens utilizando programação por malha de torque em um equipamento robótico de dobra de tubos metálicos.





Automação & Instalação - Indústria Branca

✓ Realização da programação e comissionamento para aplicação de etiquetas nas linhas L3 e L4, contendo para cada linha:

- 01 x IHM TP900
- 01 x CLP 1500
- 01 x Robô Colaborativo IIWA Kuka
- 04 x Scanner da Keyence
- 02 x MVK Safety da Murr



The Electrolux logo, featuring a stylized 'E' inside a square followed by the word 'Electrolux' in a bold, sans-serif font.

Automação & Instalação - Indústria Branca

✓ Realização da programação e comissionamento para teste elétrico automático na linha L3, contendo:

- 01 x IHM TP900
- 01 x CLP 1500
- 01 x Robô Colaborativo IIWA da Kuka
- 03 x Scanner da Keyence
- 01 x MVK Safety da Murr
- 01 x MVK de IO link
- 02 x Servos da Yaskawa com MP





Automação & Instalação - Embalagem

- ✓ Projeto, execução e montagem de 15 máquinas de sacos de papel, com a solução completa, atendendo os requisitos da NR10 e NR12.





Automação & Instalação - Autopeças

- ✓ Realizada a troca de 01 (um) controlador de solda da Bosch Rexroth PSS 5000 para PST 650-EW com o intuito de modernizar para a linha de controladores.
 - CLP da Omron;
 - Necessária adequação para instalação;
 - Parametrização do controlador;
 - Comissionamento e acompanhamento.



PSS 5000



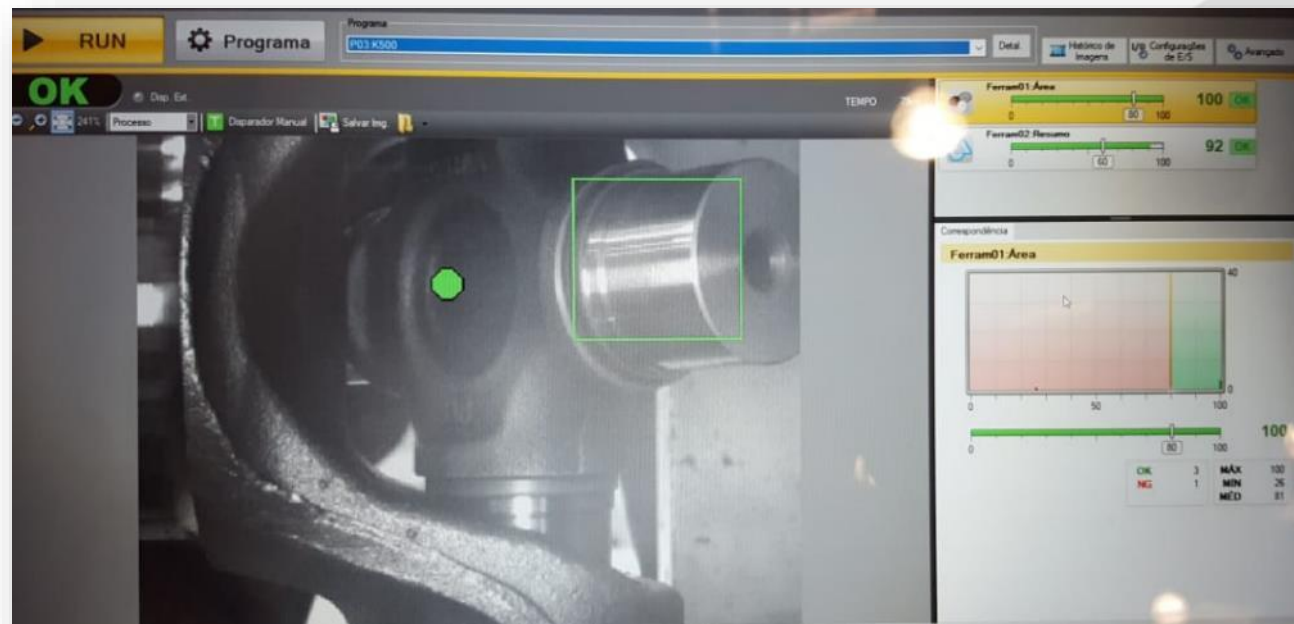
PST 650-EW





Automação & Instalação - Autopeças

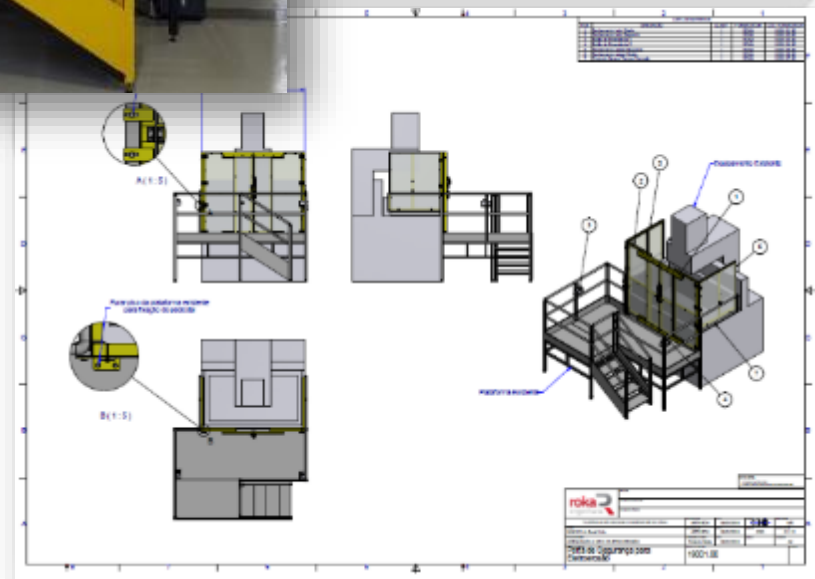
- ✓ Inclusão de câmeras para detecção de modelos de cruzetas e leitores de códigos de barras para seleção automática da receita instalada em uma linha de montagem de eixo cardan. Alterada toda estrutura de receitas em CLP e IHM da Rockwell.





Automação & Instalação - Fabricante de Máquinas

- ✓ Projeto e execução de adequação de máquinas eletrolíticas importadas do Japão à NR12 e normativas brasileiras;
- ✓ Inclusa revisão de toda a documentação técnica e tradução.





Automação & Instalação - Alimentícia

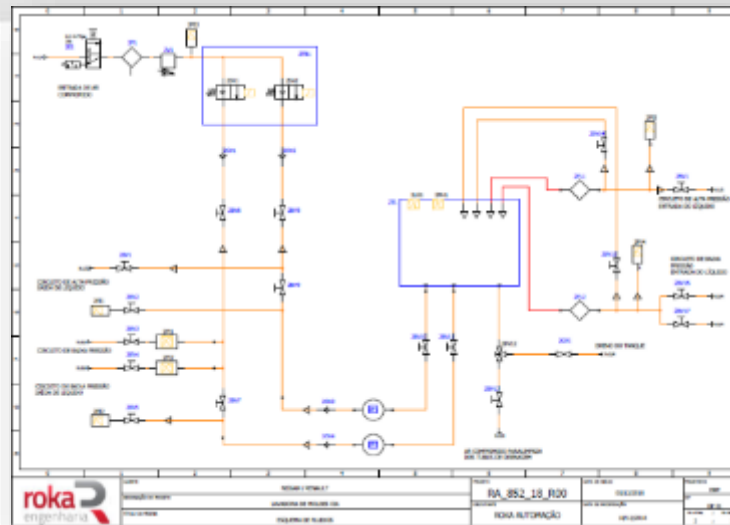
- ✓ Realizado comissionamento das alterações realizadas na linha do Trident na planta do CIC em Curitiba – PR. O trabalho foi realizado em parceria com a empresa Fluipress.





Automação & Instalação - Fabricante de Máquina

- ✓ Projeto e execução de adequação à NR12 e normativas brasileiras de uma máquina de lavagem de galerias de molde e outra para teste de vazão, ambas importada da Coreia do Sul;
- ✓ Inclusa revisão de toda a documentação técnica e tradução.





Automação & Instalação - Química

- ✓ Montagem de padrão para projetos elétricos;
- ✓ Inventário dos quadros elétricos da planta;
- ✓ Projeto elétrico de adequação à NR12 de um sistema de travas para um Misturador de Coating do processo de Granulação;
- ✓ Projeto de quadro elétrico e memorial descritivo para distribuição de energia da portaria.

 Novozymes Latin América, Ltda. Rua Professor Francisco Ribeiro, 683 83.707-660 Ansuêvia/PR - Brasil Tel. +55 41 3541.1000		 Roka Engenharia S/S LTDA. Av. Presidente Afonso Camargo, 633, Cj. 17, Crato Rai 80850-370 Curitiba/PR - Brasil Tel. +55 41 3156-1064 E-mail contato@rokaengenharia.com.br	
Empresa / Cliente Responsável pelo projeto	Novozymes Marcelo Jonathas de Medeiros Santos (MDS)	Empresa / Fornecedor Responsável pelo projeto	Roka Engenharia S/S LTDA. Gabriel Serto André
Departamento Nome do projeto Descrição do projeto Comissionamento Aprovado por	Supply Engineering (SE) EDLGA-001.00 Segurança Misturador Coating Responsabilidade do executante Marcelo Jonathas de Medeiros Santos (MDS)	Desenhista Código do projeto	André RK_698_17
Dados da instalação		Dados da Revisão	
Projeto (Tipo) Local de instalação Tensão de alimentação Tensão de controle	Adequação NR12 Granulação 380 Vca 220Vca / 24 Vcc		
Data de Criação Última Alteração	20/12/2017 26/12/2017	Alterado por Versão Eplan	ANDRÉ LUIS 2.6.3
			Quantidade de páginas 1





Automação & Instalação - Modernização do setor de Meio Ambiente (ETA) em Indústria Química

- ✓ Conceito, projeto elétrico, memorial descritivo e acompanhamento para adequação e troca de todo o sistema elétrico contendo:
 - 01 CCM com 38 gavetas;
 - 01 Quadro de Automação com CLP;
 - 20 Quadros Remotos e de Campo;
 - Integração com o sistema de automação;
- ✓ Acompanhamento dos fornecedores e aprovação da fabricação dos quadros elétricos;
- ✓ Acompanhamento das instalações e comissionamento;
- ✓ Higienização e retirada de instalações elétricas obsoletas.

Portifólio

Antes

Depois





Automação & Instalação - Fabricante de Máquinas Especiais

- ✓ Participação no comissionamento de uma ilha de robô para processo de medição de peças automotivas incluindo assistência técnica;
- ✓ Trabalho envolvendo robô colaborativo da Universal Robots, programação de CLP da Siemens e redes de comunicação integrada numa linha de usinagem.





Automação & Instalação - Sistemas Loto na planta de Injeção de Alumínio (CIA)

- ✓ Avaliação de Riscos das fontes de energia;
- ✓ Elaboração e revisão dos projetos para atendimento dos procedimentos de loto;
- ✓ Adequação conforme norma interna para centralização e inclusão dispositivos de loto;
- ✓ Elaboração de procedimento específico para cada máquina contendo os passos para desligamento e religamento.



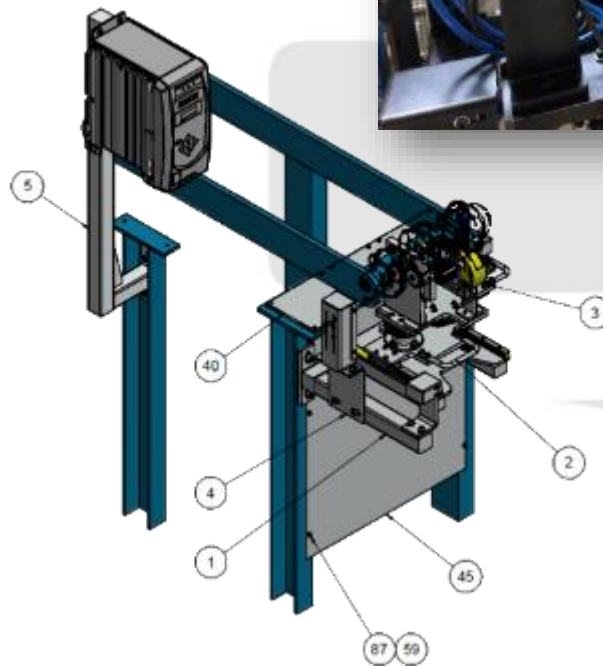
A IMPORTÂNCIA
DAS ETIQUETAS
E DISPOSITIVOS
DE BLOQUEIO





Automação & Instalação - Fábrica de Motores (CMO)

- ✓ Realização de um dispositivo para o final da linha de usinagem de virabrequim (VI08) contendo as seguintes atividades:
 - Projeto mecânico, elétrico e de fluídos;
 - Material e Instalação;
 - Programação de CLP e IHM Siemens;
 - Programação do Datamatrix da Keyence;
 - Comissionamento;
 - Parafusadeira da Dessoutter.





Automação & Instalação - Máquinas Lavadoras

- ✓ Assistência técnica, incluindo comissionamento de sistemas de automação e manutenção de máquinas de lavagem vendidas para o Brasil.
- ✓ Entregamos as máquinas com validação da NR12 e Responsabilidade Técnica.



30 SECONDS
CYCLE TIME





NR10 Diagnóstico e Laudo Periculosidade - Autopeças

- ✓ Realizado diagnóstico NR10 de quadros diversificados (antigos, novos, adequados e inadequados) e avaliação média de custos para reformas.



NR10 Diagnóstico - Farmacêutica

- ✓ Realizado diagnóstico NR10 e verificação de projetos elétricos para um dos galpões de logística.



NR10 Diagnóstico - Fabricante de Máquinas de Papel, Celulose e Energia

- ✓ Realizado diagnóstico NR10 e indicações da IEC60204 para quadro elétrico de um sistema de caldeira de recuperação.
- 



NR13 - Alimentícia

- ✓ Realizada inspeção periódica em NR13 e laudo de Diagnóstico em 2 caldeiras.



NR13 - Empresa de Treinamentos

- ✓ Atuação como ministrante dos treinamentos em NR13.





NR13 - Indústria Química

- ✓ Diagnóstico da NR13 para 10 equipamentos;
- ✓ Realização de um plano de ação para gestão.

NR13 - Empresa de Treinamentos

- ✓ Atuação como ministrante dos treinamentos em NR13.

NR13 - Cimento

- ✓ Avaliados 4 vasos e 1 caldeira incluindo as tubulações e instalações para verificar o enquadramento na NR13.
- ✓ Realizado diagnóstico NR13 para os equipamentos que se enquadravam.





NR20 - Indústria Química

- ✓ Realizado diagnóstico e consultoria em NR20 para determinar o enquadramento dos equipamentos referente a planta de Curitiba – PR, incluindo 16 áreas.



NR20 - GPMAI (Grupo de Profissionais de Meio Ambiente da Indústria)

- ✓ Treinamento de gestão de riscos no manuseio e transporte de resíduos perigosos complementado pela NBR 16725.



NR20 - Madeireira

- ✓ Realizado em um de seus clientes um treinamento para abastecedores de empilhadeiras, no sistema denominado de "pitstop".





Combate de Incêndio e NR33 - Química

- ✓ Realizado em Curitiba e Telêmaco Borba treinamentos para trabalhador em espaço confinado, com simulação de incêndio e retirada de vítima em um dos clientes da Roka.



NR33 - Química

Treinamento para trabalhadores em espaço confinado para um de seus clientes na cidade de Telêmaco Borba. O treinamento consistiu de teoria e prática, com utilização de equipamentos para proteção respiratória.





Portifólio



bko

Segurança do Trabalho - Construção Civil

- ✓ Realizado programa de Saúde e Segurança do Trabalho para acompanhamento de uma obras de construção civil em um complexo de edificações residenciais e industriais, nas empresas BKO, Passarelli Gel.



consórcio
PASSARELLI GEL





Gestão Ambiental - Autopeças

- ✓ Auditoria de legalidade ambiental, em atendimento aos requisitos da Norma ISO 14001 - Gestão Ambiental. Serviços realizados para indústrias automobilísticas e de autopeças.





Sistema de Prevenção e Combate de Incêndio - Madeireira

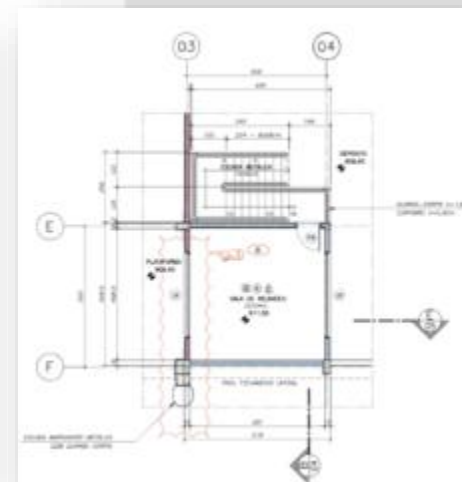
- ✓ Projetado sistema de prevenção e combate de incêndio para um depósito de materiais da indústria madeireira, contendo todo o escopo dos equipamentos, projeto conceitual, desenhos e aprovação dos bombeiros.

Sistema de Prevenção e Combate de Incêndio - Autopeças

- ✓ Realizado memorial para projeto conceitual de um sistema de sprinkler para a indústria de autopeças.

BERNECK
a marca da madeira

 **BOSCH**



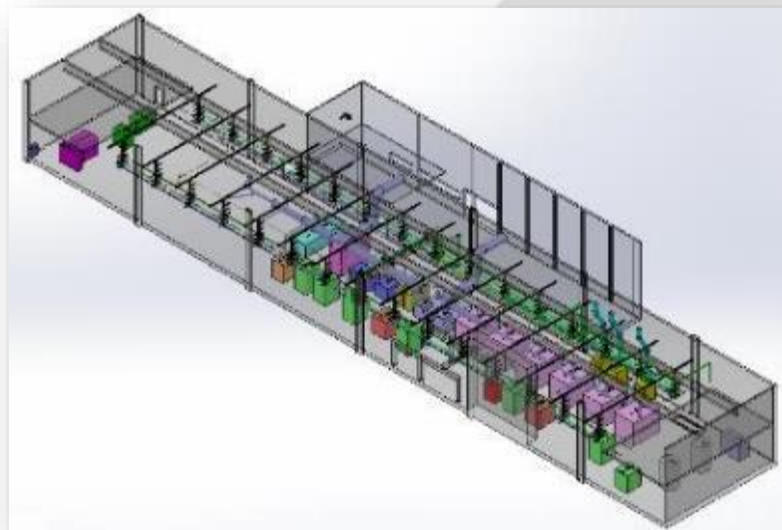


Projeto de Infraestrutura - Autopeças

- ✓ Realizado memorial para projeto conceitual para melhorias nas instalações das centrais de gases na indústria de autopeças.

Projeto de Infraestrutura - Autopeças

- ✓ Realizado projeto para melhorias nas instalações de um setor com máquinas para têmpera. Incluso o projeto de distribuição de gases, hidráulico, elétrico e sistema de prevenção e combate à incêndio.





GROUND 

Projeto de Infraestrutura - Linha de Vida

- ✓ Realizado estudo e cálculos para linha de vida temporária para a obra de instalação de SPDA da Ground na Tractebel, em Laguna - SC.



 **Electrolux**

Projeto de Infraestrutura - Linha de Vida

- ✓ Realizado projeto para instalação de linha de vida e estudo de viabilidade financeira para adequação de acessos aos telhados. Atividades realizadas para a indústria de produtos da linha branca em Curitiba – PR.





Serviços em Instalações de Gases

- ✓ Projetos de GLP para setores industriais, comerciais e residenciais;
- ✓ Serviços de lavagem e pintura de tanques de GLP;
- ✓ Instalação de rede GLP na Latal;
- ✓ Inspeções de cilindros P-90 com vaporizador;
- ✓ Manutenção e revisão em vaporizadores.



Serviços em Instalações de Gases

- ✓ Rede de distribuição de oxigênio e acetileno;
- ✓ Serviços de lavagem e pintura de tanques estacionários;
- ✓ Desmontagem da central de óxido nitroso e oxigênio;
- ✓ Troca de reparos em misturador;
- ✓ Troca de canoplas e instalação de central de ar comprimido;
- ✓ Instalação de rede de distribuição de nitrogênio.



Serviços em Engenharia Elétrica para a Copel

- ✓ Projetos para distribuição de energia no interior do paraná de até 298 KVA e 24.737 Km;
- ✓ Manutenção Preventiva e Corretiva em rede de distribuição de energia elétrica urbana;
- ✓ Atendimento de Emergência em rede de distribuição de energia elétrica, em Curitiba-PR;
- ✓ Projeto, topografia e execução de serviço para luminárias de iluminação pública e com poda de árvores sob a rede construída.

Projeto Elevação de Pessoas


- ✓ Projeto, execução e montagem de 06 (seis) módulos de transporte de passageiros, em caminhões, adaptados ao chassi.



**BW Engenharia
Elétrica**



CONTATO

 +55 41 3156-1064 | +55 41 99951-2060

 contato@rokaengenharia.com.br

 www.rokaengenharia.com.br

 www.facebook.com/rokaengenharia

 Nossa Localização:

Av. Presidente Affonso Camargo, 633, cj. 17, Bairro Cristo Rei

Curitiba – PR, Brasil

CEP 80050-370

