

MIURA BOILER MÉXICO S.A. DE C.V.

MIURA



Miura Network Mundial

Miura

Japon | China | Taiwan | Corea | Singapur | Indonesia | Thailandia
E.U.A. | Canada | Mexico | Brazil | Turquia | Holanda



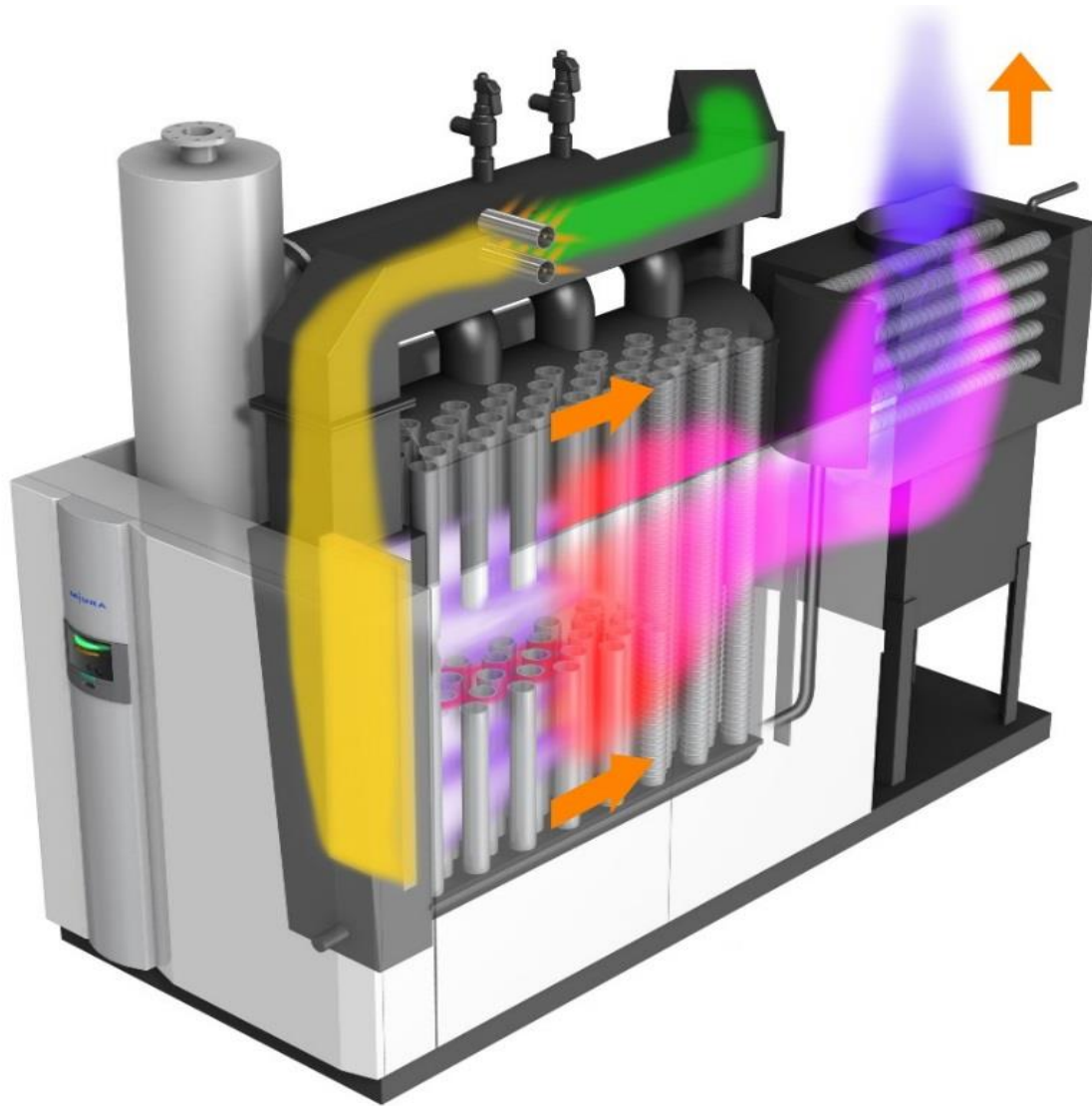
8 Fabricas Miura a Nivel Mundial

- Operaciones por mas de 57 años
- HQ en Matsuyama, Japón
- Presencia en mas de 13 países
- Planta de Producción en Rockmart, Georgia.

Información: Sistemas de Generacion de Vapor

Características Caldera :

Miura



- Pre-mix Aire y Combustible.
- Baja producción de Nox.
- Quemador Horizontal Frontal.
- Control Automatizado de Combustion.
- Generación de vapor en menos de 5 min, desde arranque en Frio.
- Gas LP, Natural o Diesel.
- Gran ahorro de Combustible.

Elementos de Caldera:

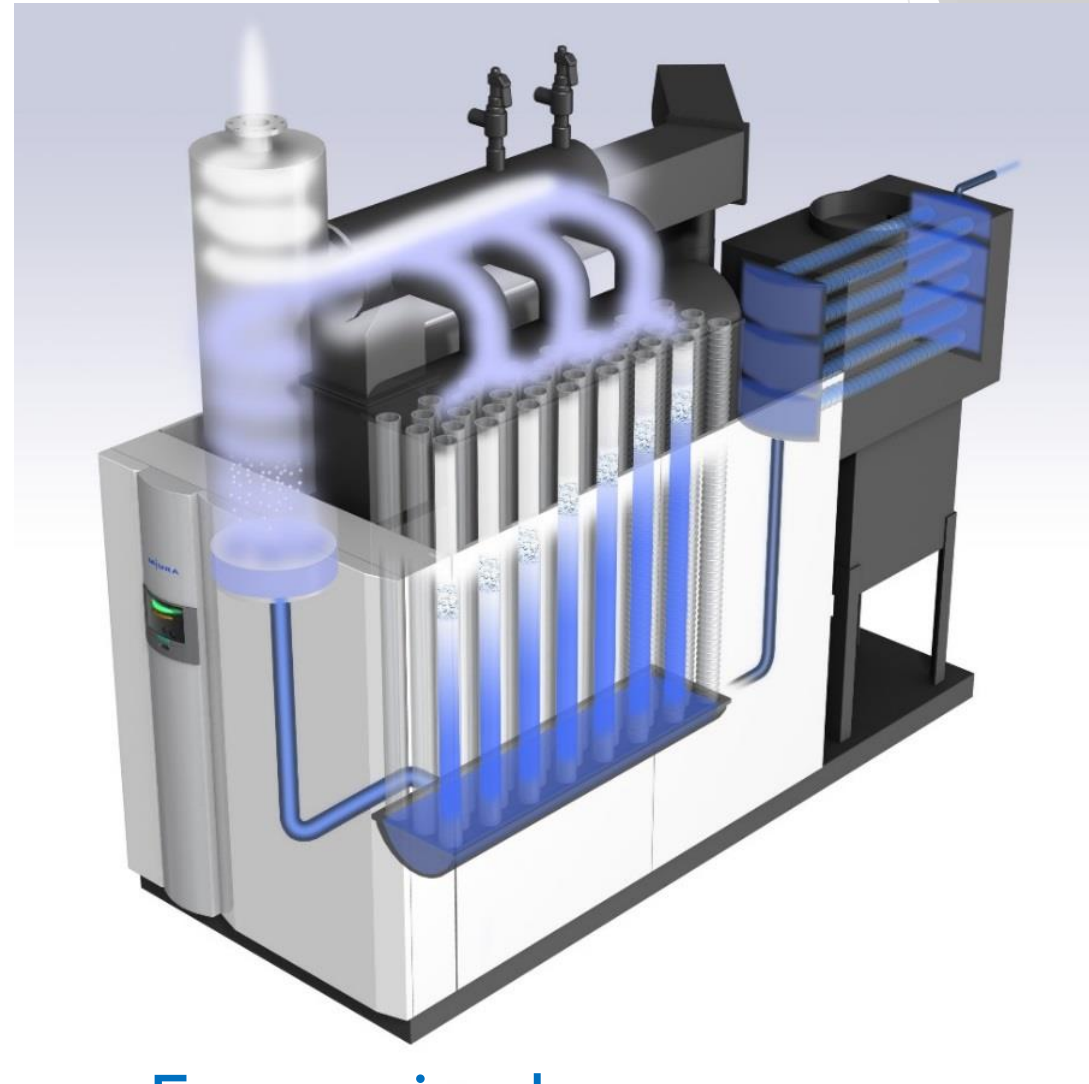
MIURA

Tubos de Agua con
Superficie de
Calentamiento.
Superior
Cabezal Flotante.

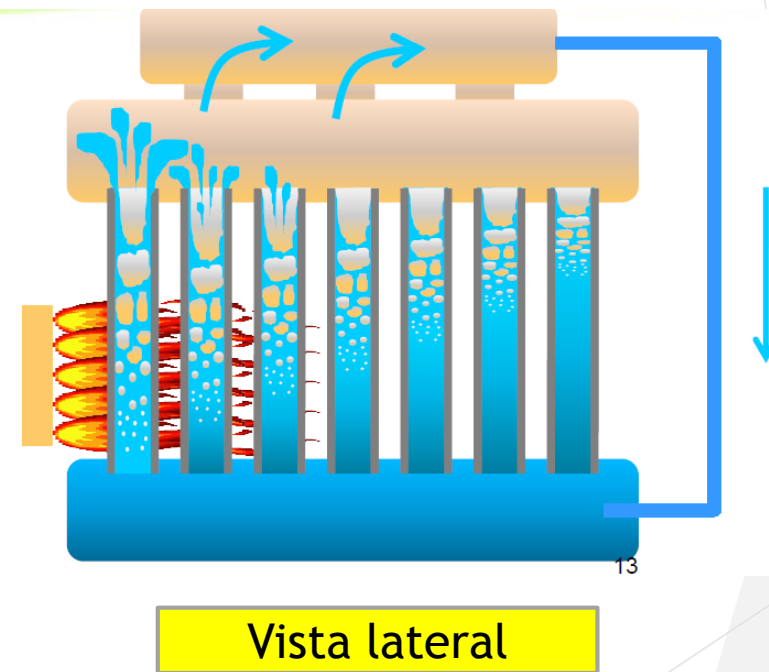
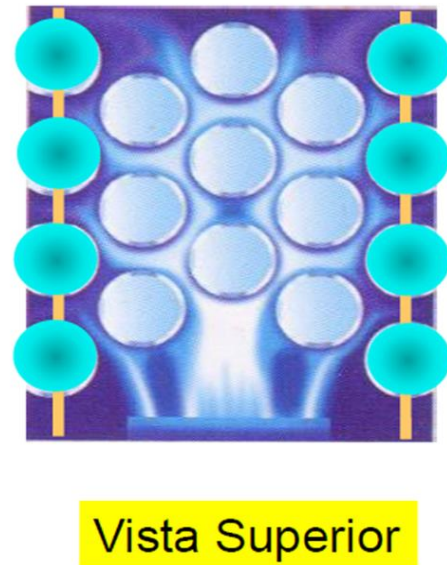
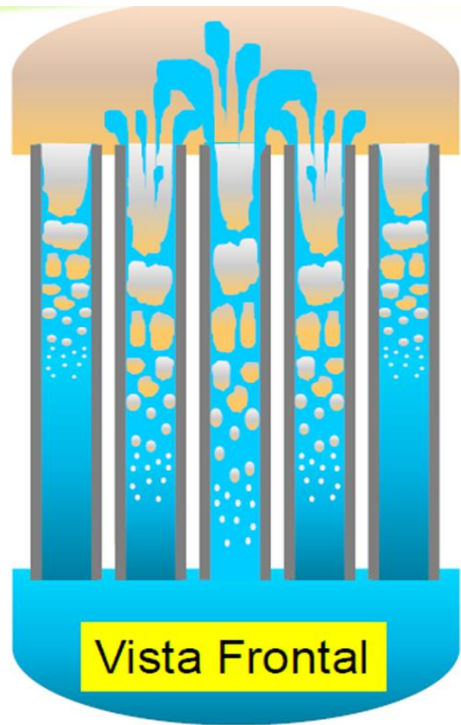
Separador con retorno de
Condensado Interno.

Control Automático de
Nivel de Agua.

Precalentamiento de Agua con Economizador.



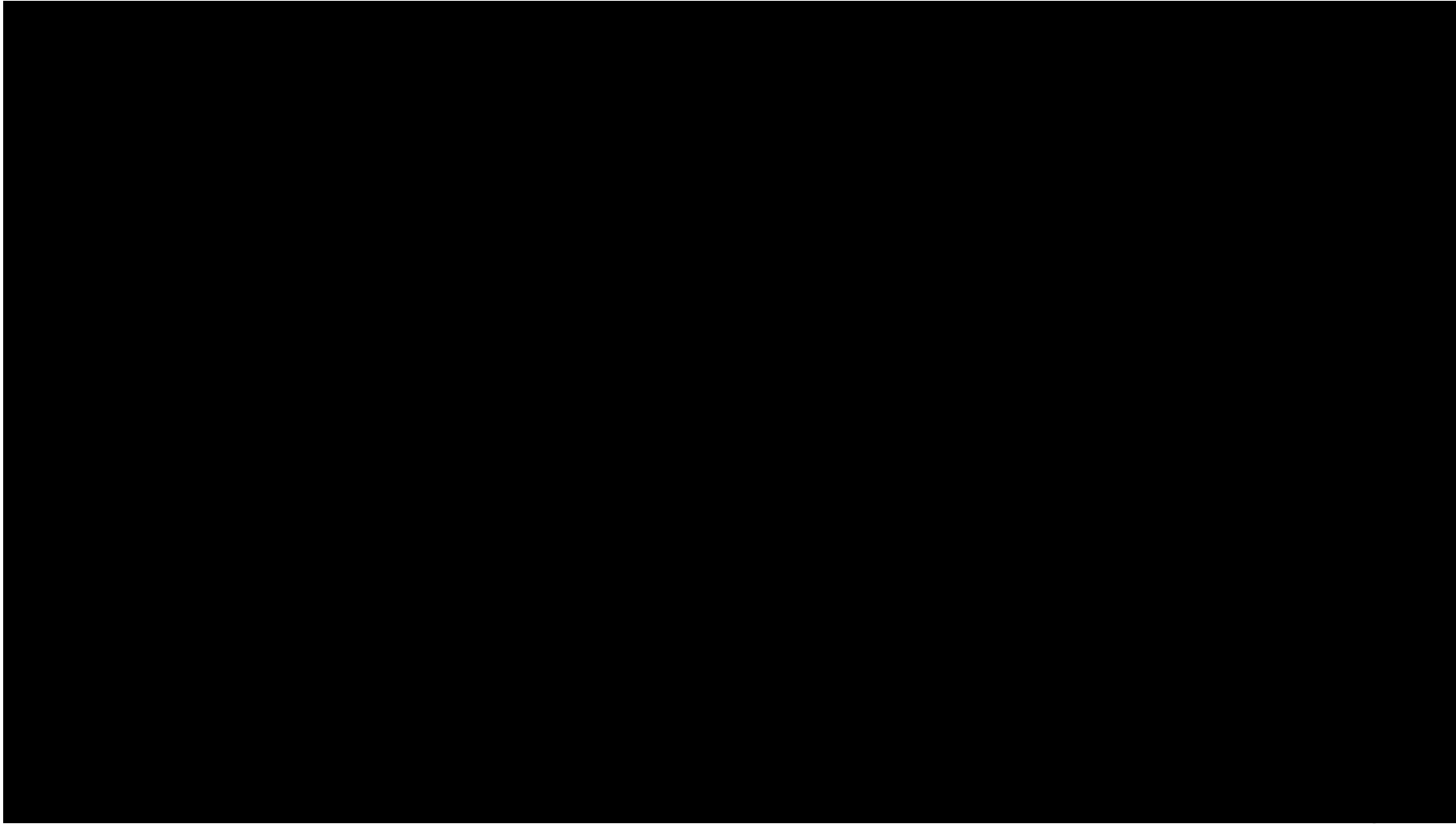
Vistas de caldera:



Miura Quick Start
II
Conservacion de Energia
Y
Seguridad

Tiempo de Encendido

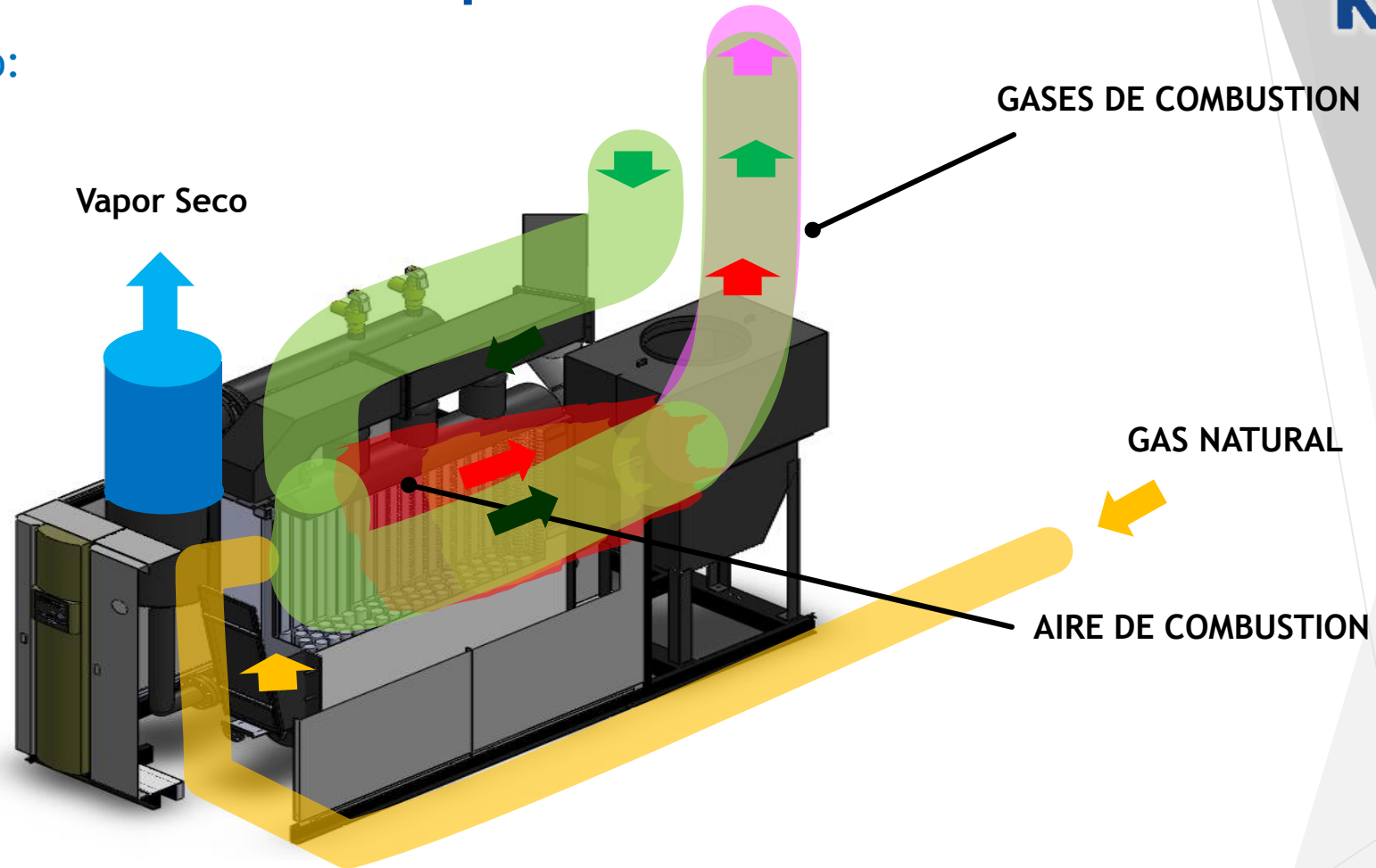
MiURA



Quick Start – Produccion de Vapor Max < 5 min

Miura

Etapas de encendido:



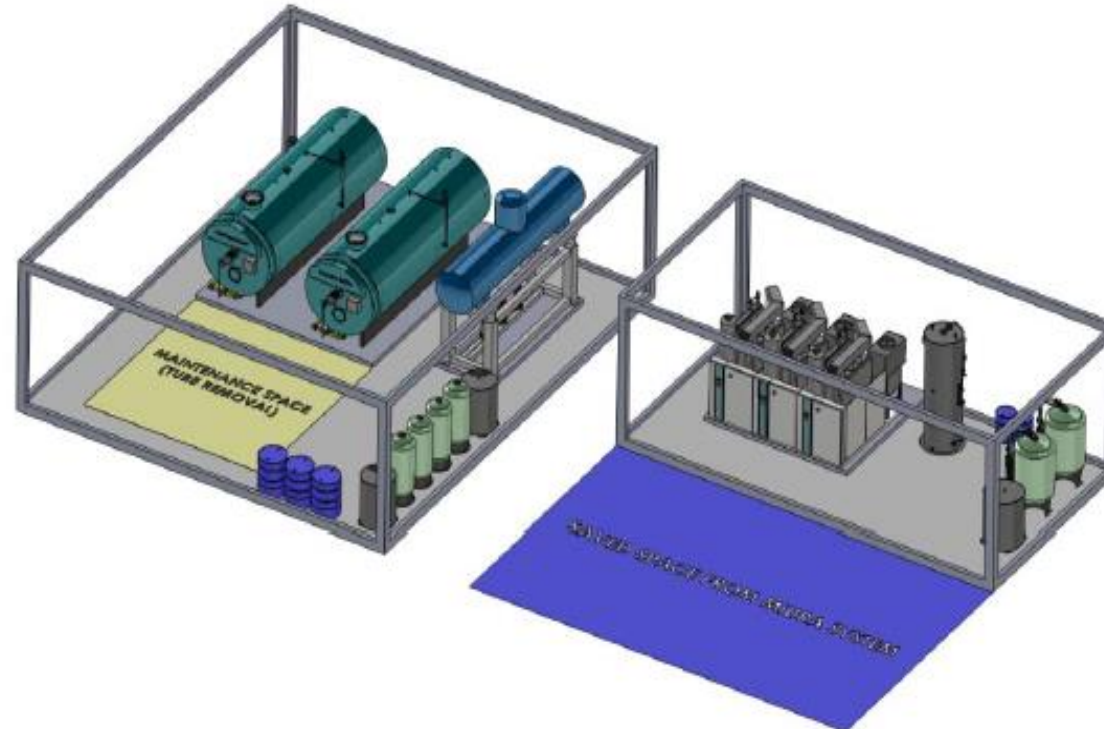
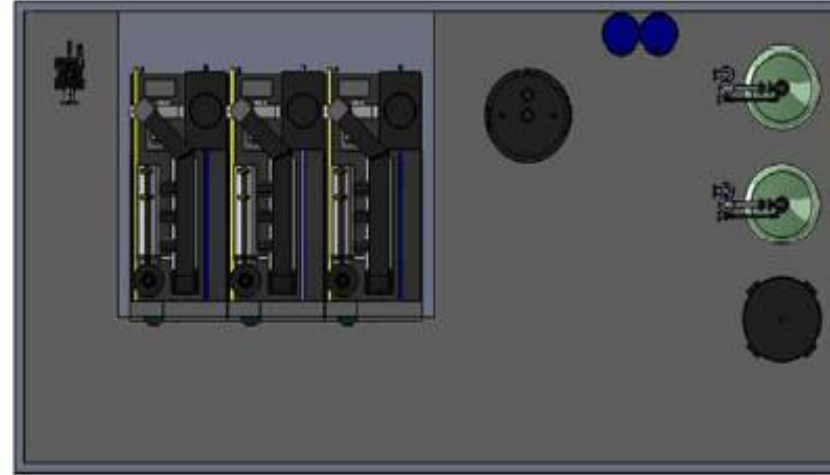
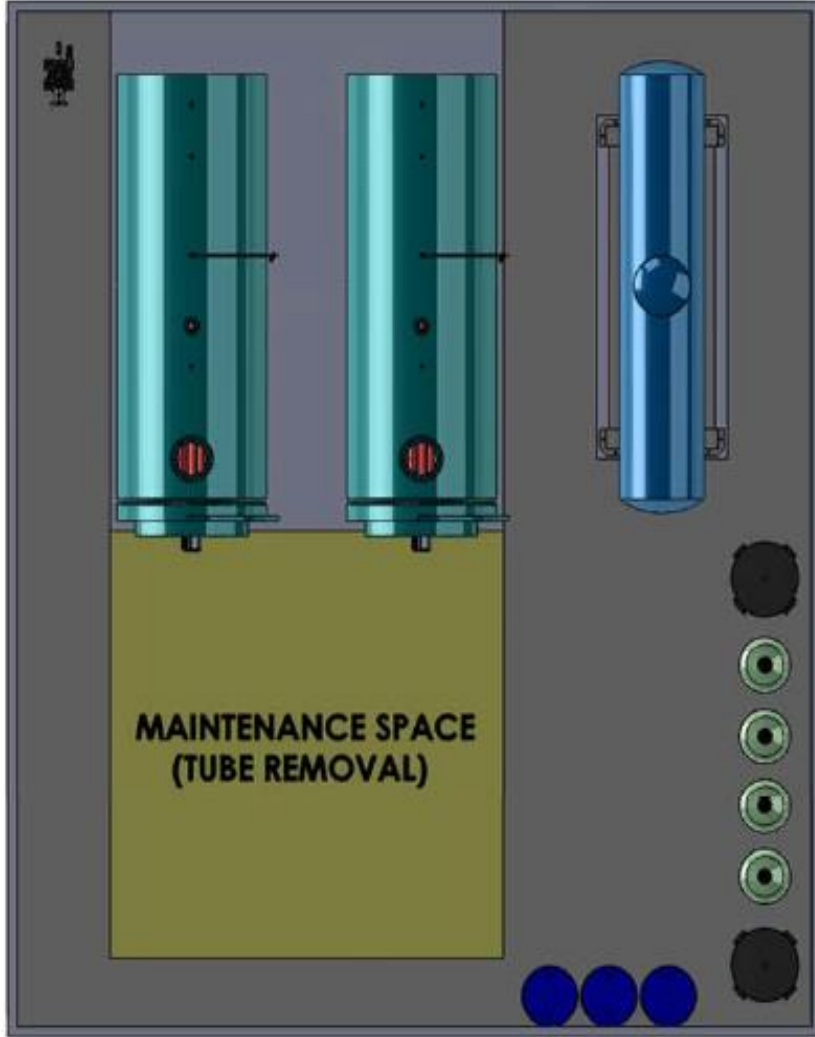
SW-On ⇒ Max Steam Output 3min



Ahorro de Espacio Miura

Ahorro de Espacio

MIURA





MIURA



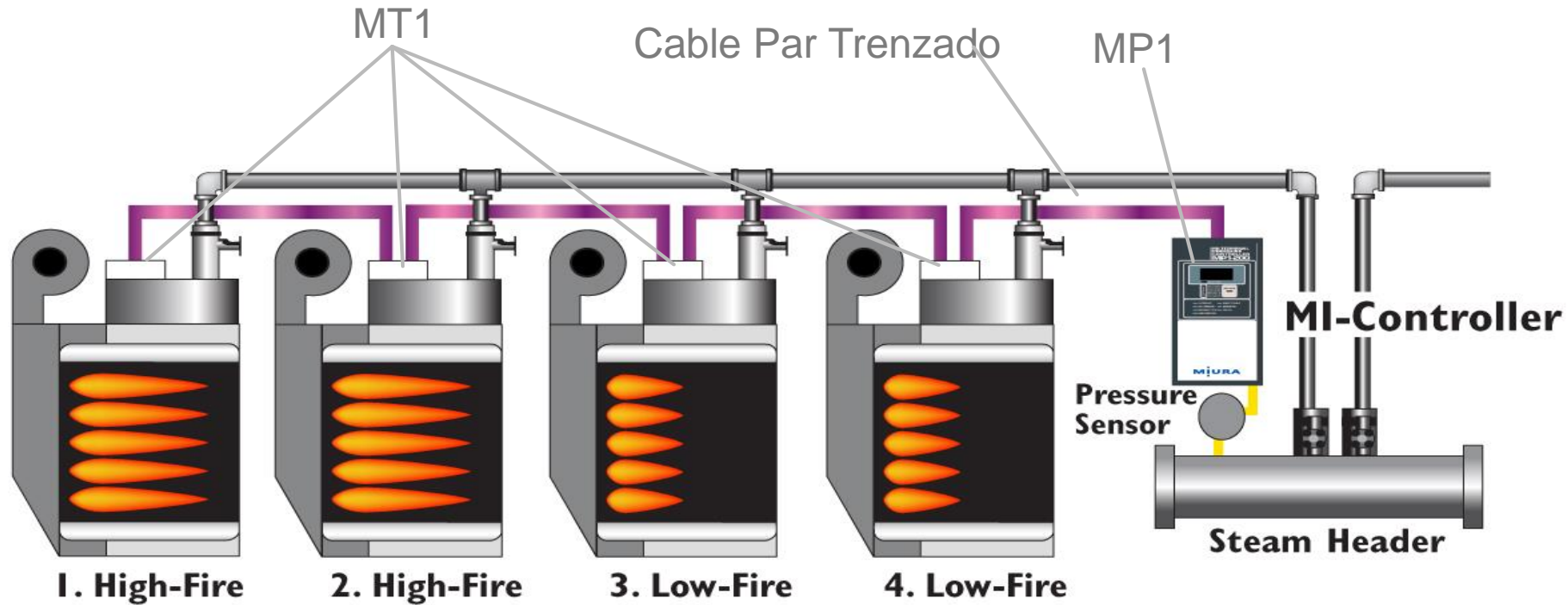
MiURA

Miura Multiple Installation Control II Conservacion de Energia

Incremento de Eficiencia= Reducción de Pérdidas:

MIURA

▪ Sistema modular MIURA:

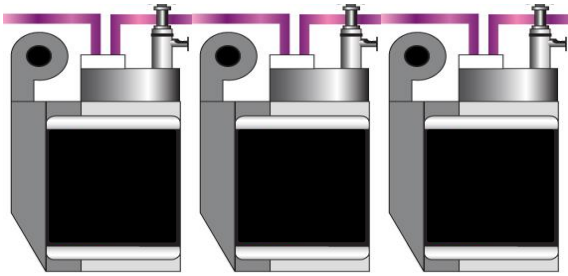


Cada caldera tiene 3 pasos en la flama: (1) Fuego Bajo, (2) Fuego Alto, (3) Stand-by, operando de acuerdo a la demanda instantánea de vapor.

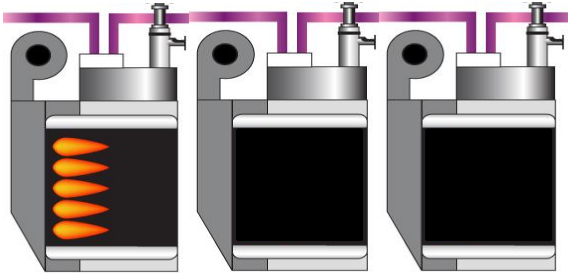
Ejemplo de Operacion

MIURA

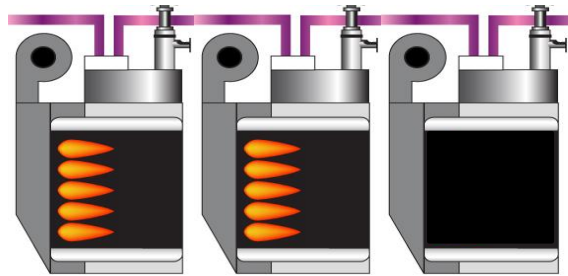
1



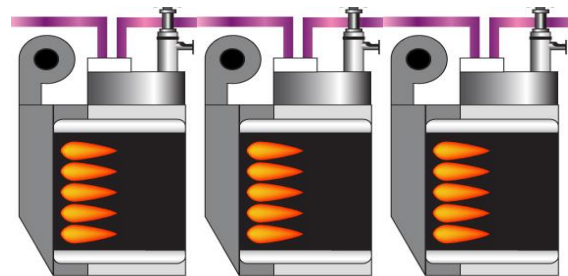
2



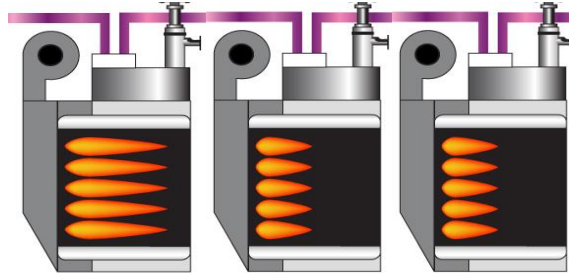
3



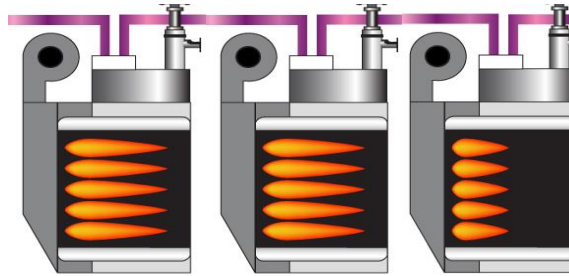
4



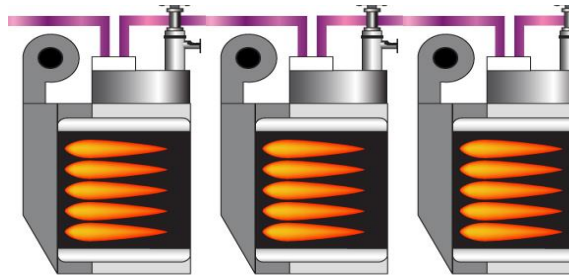
5



6



7

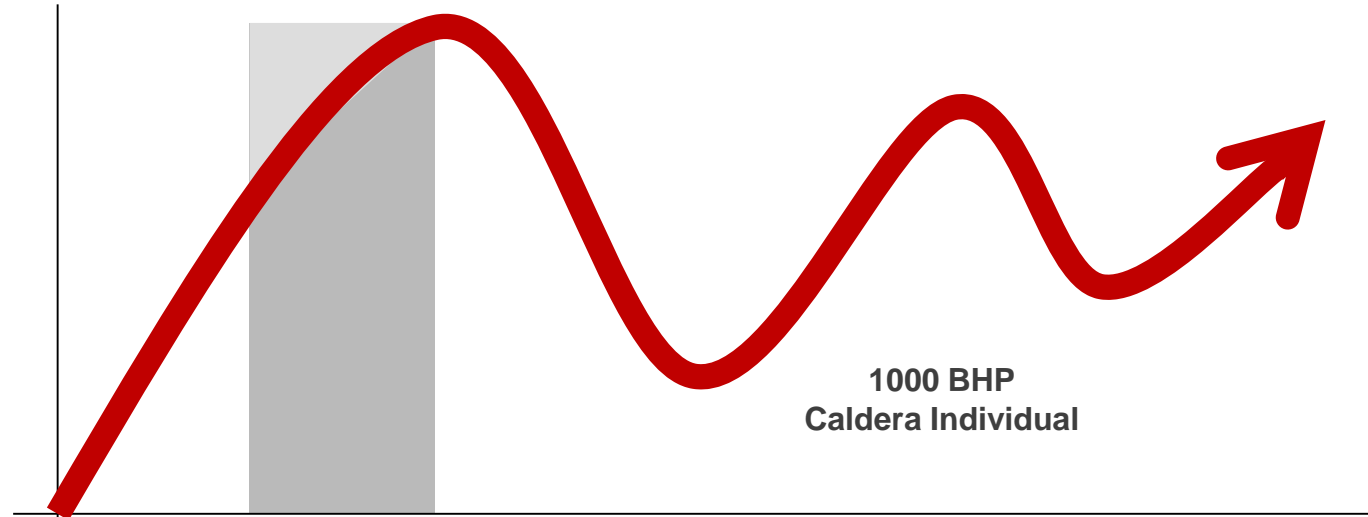


Eficiencia

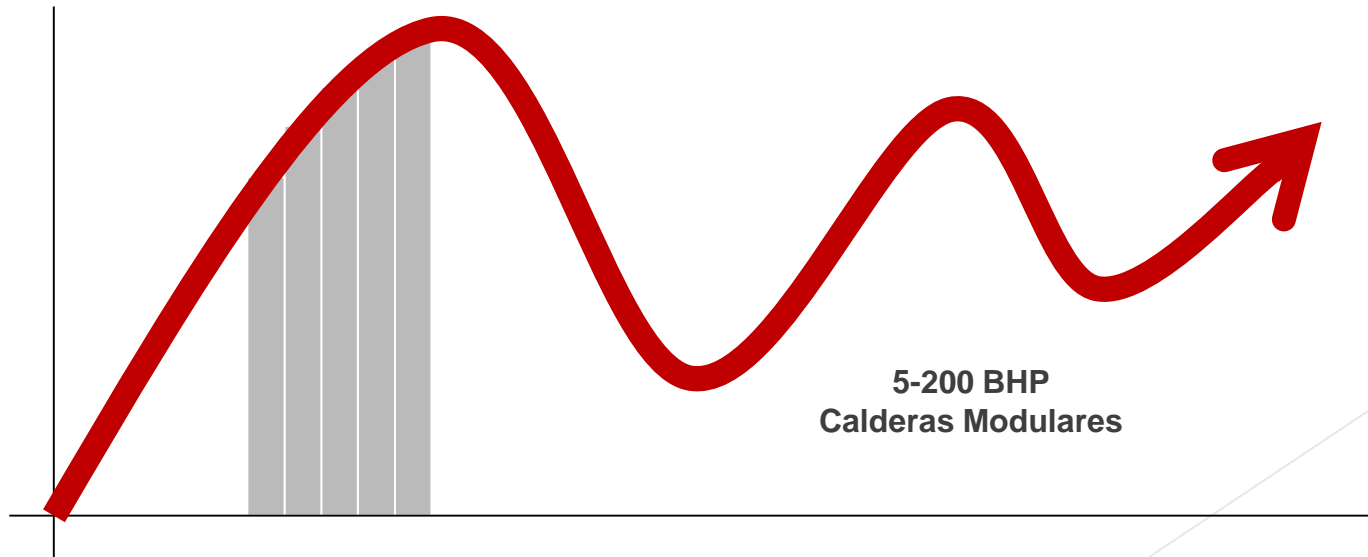


Cambio de Cargas

Sistema de Reducida Eficiencia



Sistema Modular



Seguridad Miura Y Monitoreo de Caldera

Controlador BL

Miura



- 47 Alarmas
- 38 mensajes de precaucion
- Solucion sugerida para cada Alarma
- Control general de Combustion
- Conserva las 7 ultimas Incidencias en Pantalla
- Mantenimiento en Linea Disponible

Mantenimiento Preventivo



Verde (normal)



Ambar (precaucion)



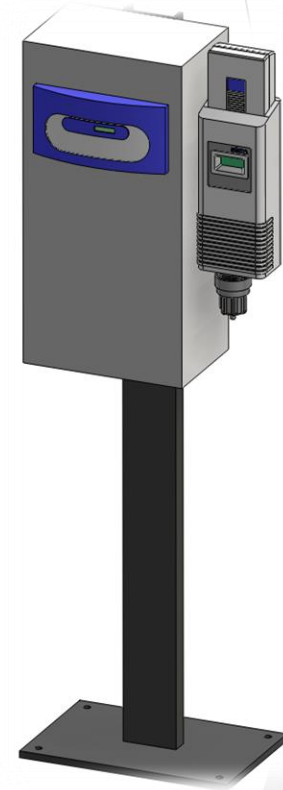
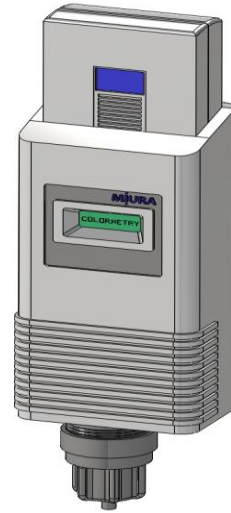
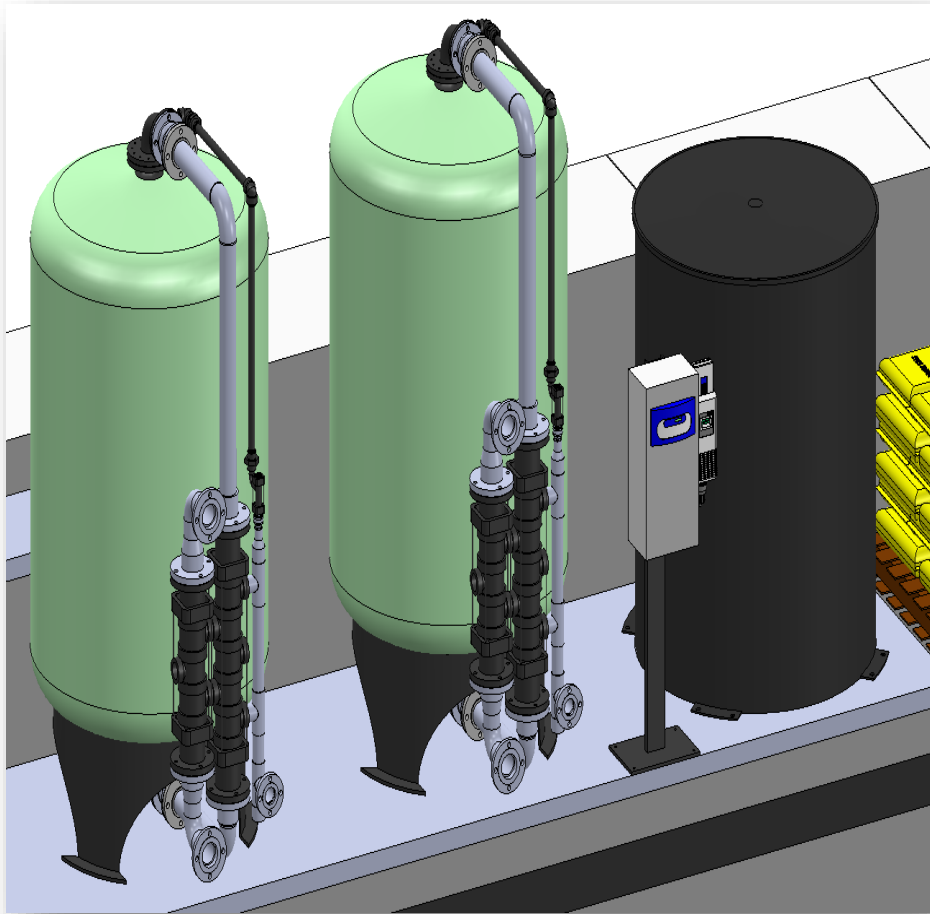
Rojo (alarma)

Ejemplo de Alarma y Posible Solucion:



Treatment de Agua Miura

Tratamiento de Agua



Central Utility Plant Instalacion



MIURA



MIURA



MiURA



MiURA

Miura



MIURA

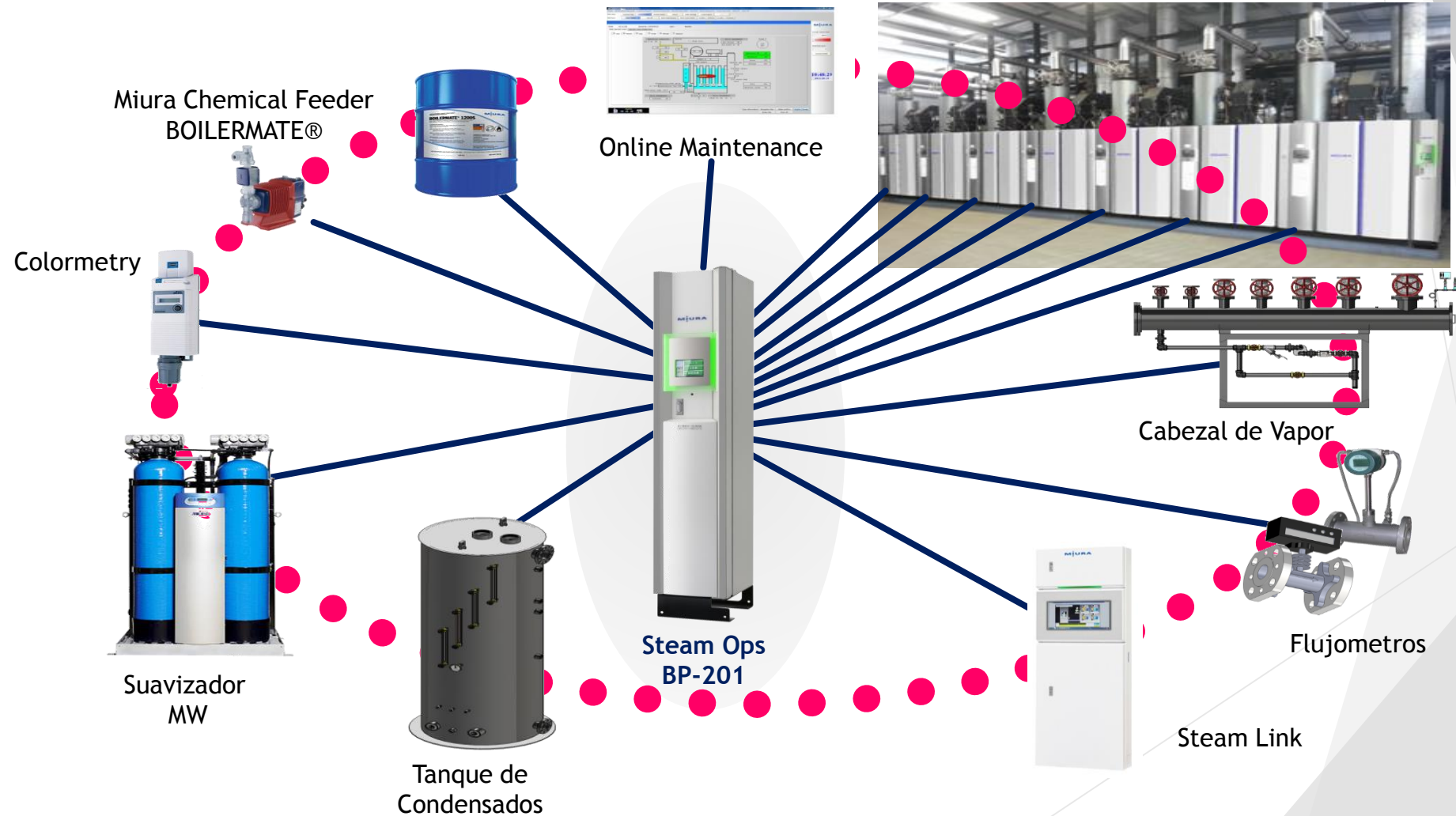


Soluciones Miura en Vapor

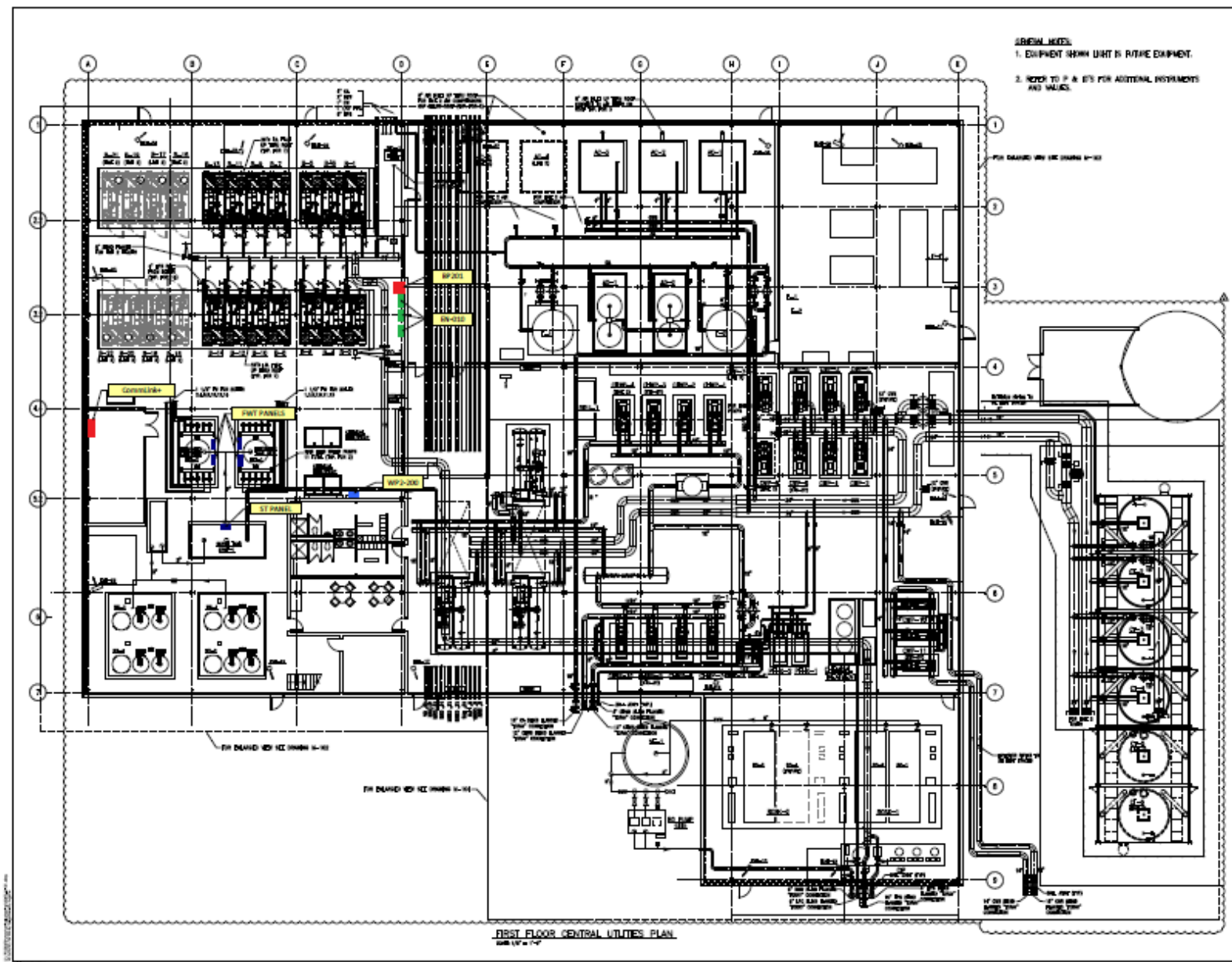
- Boiler / Suavizador / Quimicos / Tanque DA / Vapor ⇒ **Control Total**
- Gas / Agua / Dureza / Sistema ⇒ **Monitoreo de Operacion**

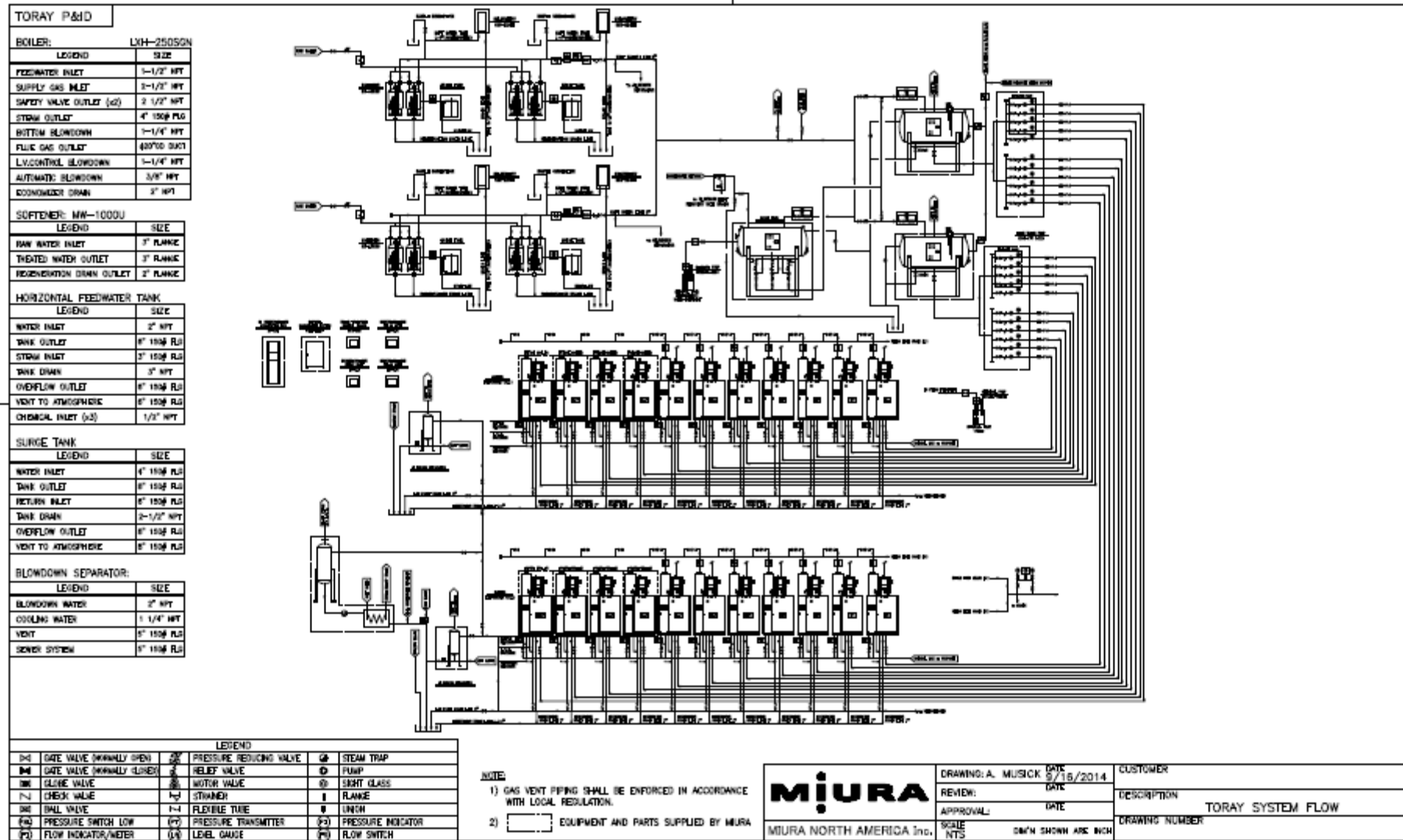
MIURA

Multiple Installation System



Central Utility Plant Ingenieria Miura





TORAY P&ID

BOILER: LKH-2505GN	
LEGEND	SIZE
FEEDWATER INLET	1-1/2" NPT
SUPPLY GAS INLET	2-1/2" NPT
SAFETY VALVE OUTLET (G)	2-1/2" NPT
STEAM OUTLET	4" 150# FLG
BOTTOM BLOWDOWN	1-1/4" NPT
FLUE GAS OUTLET	40700 SMT
LYCONTROL BLOWDOWN	1-1/4" NPT
AUTOMATIC BLOWDOWN	3/8" NPT
CONDENSATE DRAIN	3" NPT

SOFTENER: MW-1000U	
LEGEND	SIZE
RAW WATER INLET	3" FLANGE
TREATED WATER OUTLET	3" FLANGE
REGENERATION DRAIN OUTLET	2" FLANGE

HORIZONTAL FEEDWATER TANK	
LEGEND	SIZE
WATER INLET	2" NPT
TANK OUTLET	6" 150# RJ
STEAM INLET	3" 150# RJ
TANK DRAIN	3" NPT
OVERFLOW OUTLET	6" 150# RJ
VENT TO ATMOSPHERE	6" 150# RJ
CHEMICAL INLET (G)	1/2" NPT

SURGE TANK	
LEGEND	SIZE
WATER INLET	4" 150# RJ
TANK OUTLET	6" 150# RJ
RETURN INLET	6" 150# RJ
TANK DRAIN	2-1/2" NPT
OVERFLOW OUTLET	6" 150# RJ
VENT TO ATMOSPHERE	6" 150# RJ

BLOWDOWN SEPARATOR:	
LEGEND	SIZE
BLOWDOWN WATER	2" NPT
COOLING WATER	1-1/4" NPT
VENT	6" 150# RJ
SEWER SYSTEM	6" 150# RJ

LEGEND			
1-1	DATE VALVE (MANUALLY OPEN)	2-1	PRESSURE REDUCING VALVE
1-2	DATE VALVE (MANUALLY CLOSED)	2-2	RELIEF VALVE
1-3	CLOSE VALVE	2-3	WATER VALVE
1-4	CHECK VALVE	2-4	STRAINER
1-5	DRILL VALVE	2-5	FLEXIBLE TUBE
1-6	PRESSURE SWITCH LOW	2-6	PRESSURE TRANSMITTER
1-7	FLOW INDICATOR/METER	2-7	LEVEL GAUGE
3-1	STEAM TRAP	4-1	FLANGE
3-2	PUMP	4-2	UNION
3-3	SEIRT CLASS	4-3	PRESSURE INDICATOR
3-4	FLANGE	4-4	FLOW SWITCH

- NOTE:**
- 1) GAS VENT PIPING SHALL BE ENFORCED IN ACCORDANCE WITH LOCAL REGULATION.
 - 2) EQUIPMENT AND PARTS SUPPLIED BY MIURA

 MIURA MIURA NORTH AMERICA Inc.	DRAWING: A. MUSICK DATE 9/15/2014	CUSTOMER
	REVIEW: DATE	DESCRIPTION TORAY SYSTEM FLOW
	APPROVAL: DATE	DRAWING NUMBER
	SCALE NTS DIM'S SHOWN ARE INCH	

Cientes Actuales

MIURA



Miura Boiler

- Modulación de Calderas
- Ahorro de Espacio & Combustible
- Alta Eficiencia Real
- Bajas Emisiones NOx
- Operación y Control total del Sistema
- Soluciones de Ingeniería
- Costos Operativos Bajos

MiURA