



**BUDAPEST
FEJLESZTÉSI
KÖZPONT**

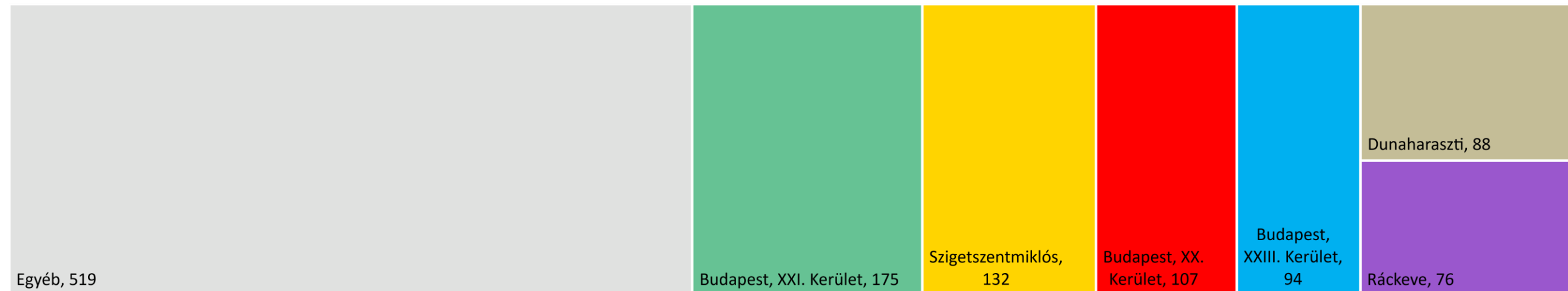
A Ráckevei (Soroksári) – Duna igényfelmérésének eredményei



- 2021.11.03. és 2021.11.30. között kitölthető online kérdőív
- 2639 kitöltő
- 64% férfi
- 21% XXI. kerületi
- 62% felsőfokú végzettségű
- 37% érettségizett

Kitöltők megoszlása életvitelszerű lakhely alapján (db)

Válaszolt: 1490

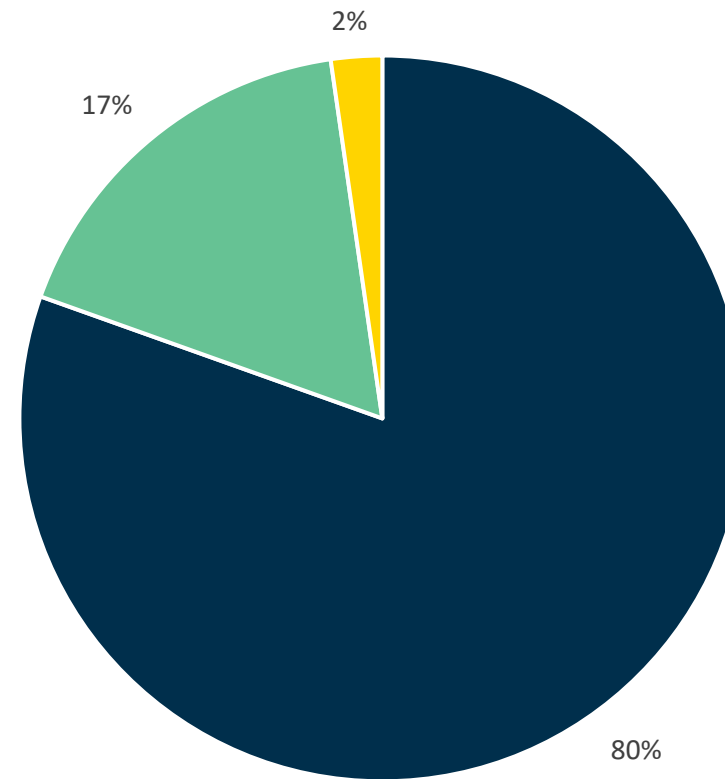


Kötődés a Ráckevei (Soroksári) - Dunához

- A kitöltők 80%-a itt dolgozik, tanul, vagy itt van nyaralója
- A válaszadók 17%-a alkalmanként szokott kilátogatni a Ráckevei (Soroksári) – Dunához.

Hogyan kötődik Ön a Ráckevei (Soroksári) - Duna környékéhez?

Válaszolt: 2635



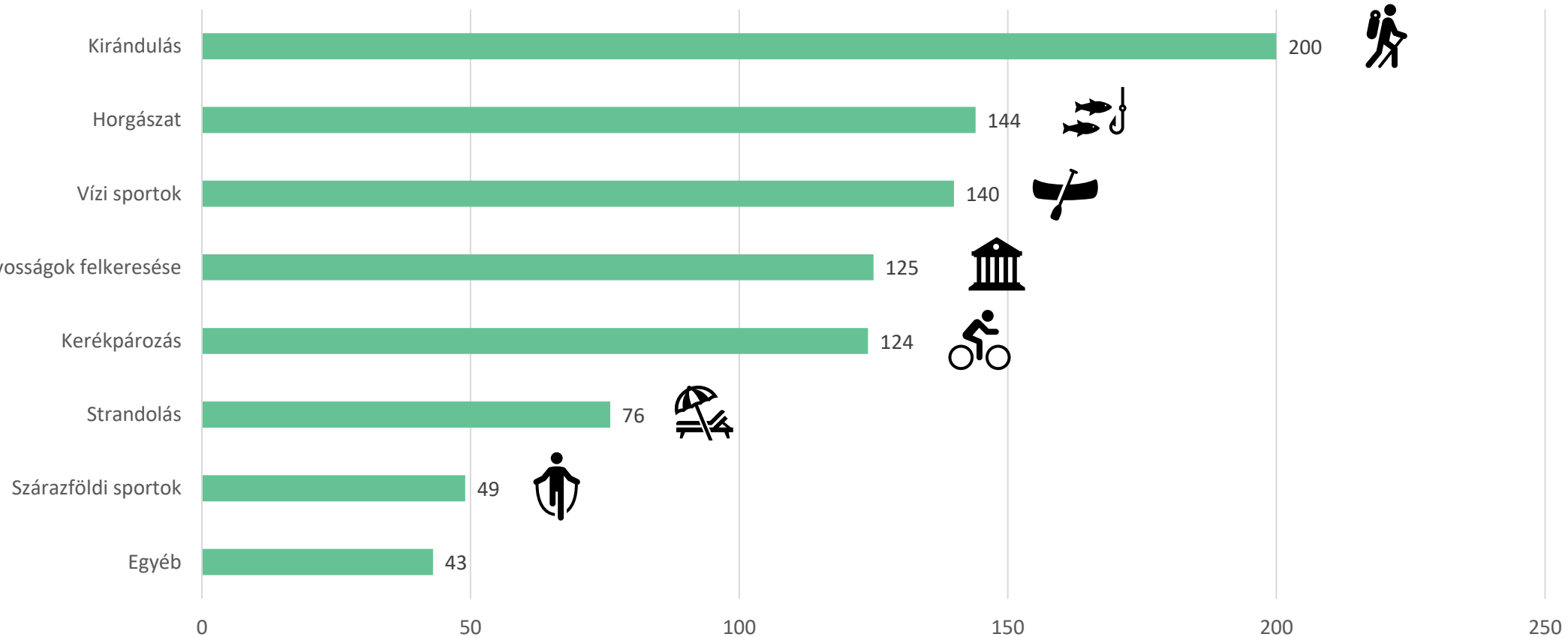
- Itt lakom, dolgozom, tanulok, vagy itt van nyaralóm.
- Egyéb okból alkalmanként kilátogatok a Ráckevei (Soroksári) – Dunához
- Nem kötődöm a területhez.

Látogatási szokások

- A kitöltők legnagyobb arányban kirándulás céljából keresnék fel a Duna-ágot.
- A horgászat és a vízi sportok lehetősége is sok válaszadót vonzana ide.

Milyen céllal keresné fel a Ráckevei (Soroksári) – Duna ágot? (Több választ is megjelölhet.)

Válaszolt: 1183

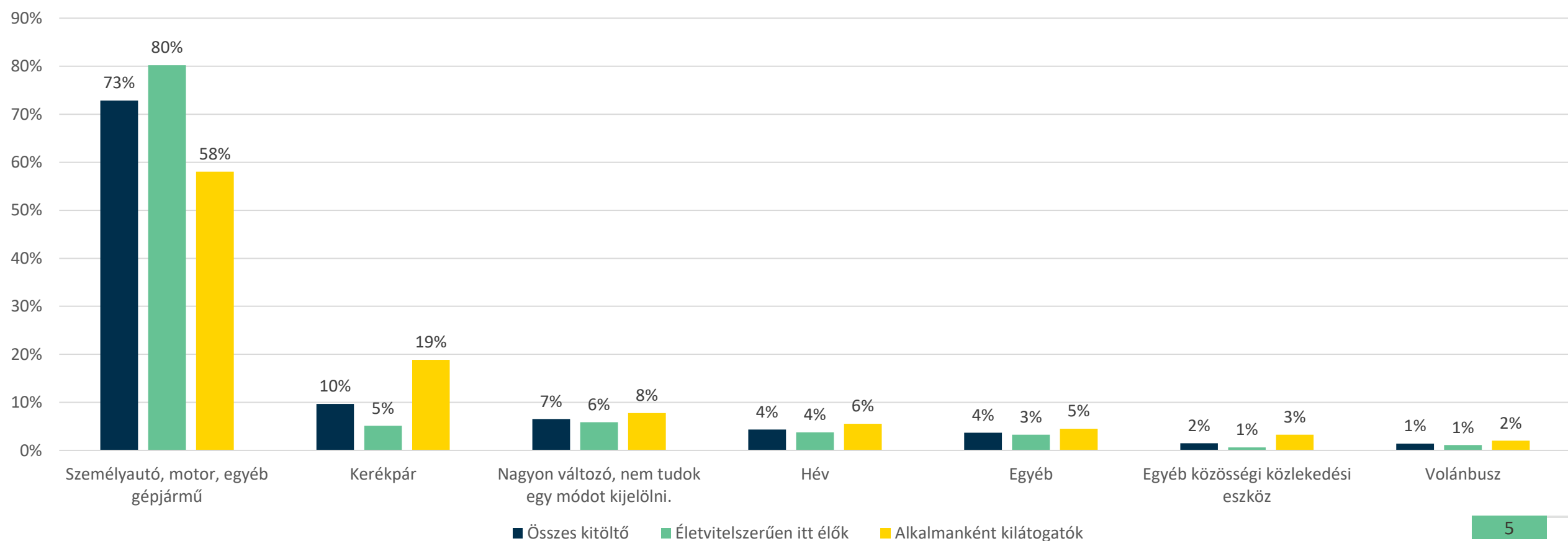


Használati szokások

- A legnépszerűbb megközelítési forma a Ráckevei (Soroksári) – Duna mentén a személyautó, vagy egyéb gépjármű.
- Az alkalmanként kilátogatók 19% kerékpárral közelítené meg a területet.

Jellemzően milyen közlekedési eszközzel közelíti meg ezt a területet? Mivel érkezik leggyakrabban?

Összes kitöltő: 1197, Életvitelszerűen itt élők: 799, Alkalmanként kilátogatók: 398

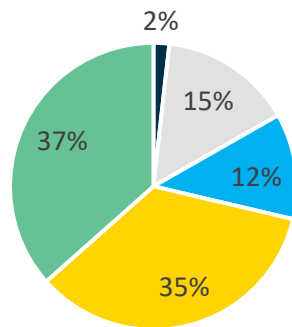


Használati szokások – alkalmanként kilátogatók

- A heti, vagy napi jelenlét nem jellemző az alkalmanként kilátogatók között a Duna-ágnál.
- Esetükben népszerűbb, hogy havi több alkalommal (35%), vagy annál ritkábban (37%) látogatnak ki a területre.
- Jellemzően a három melegebb évszakban több alkalmi látogató érkezik ide, télen számuk jelentősen csökken.

Milyen gyakran látogat erre a területre?

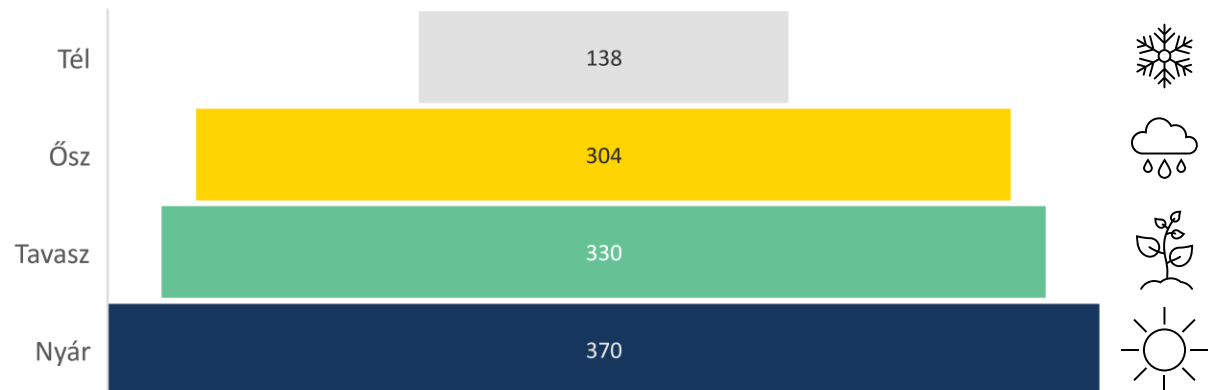
Válaszolt: 394



■ Naponta ■ Heti több alkalommal ■ Heti egyszer ■ Havi több alkalommal ■ Ritkábban

Jellemzően melyik évszakban látogat ki Ön a Ráckevei (Soroksári) – Dunához? (Több választ is megjelölhet!)

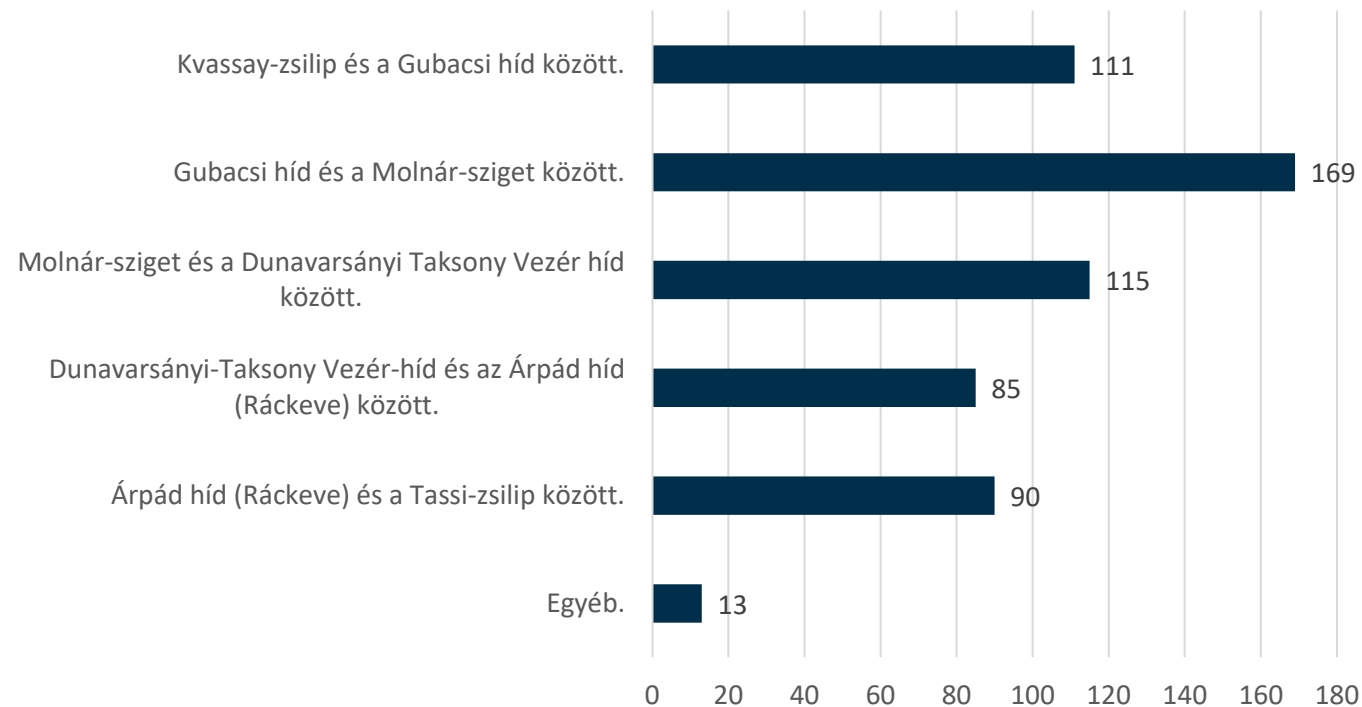
Válaszolt: 398



Használati szokások – alkalmanként kilátogatók

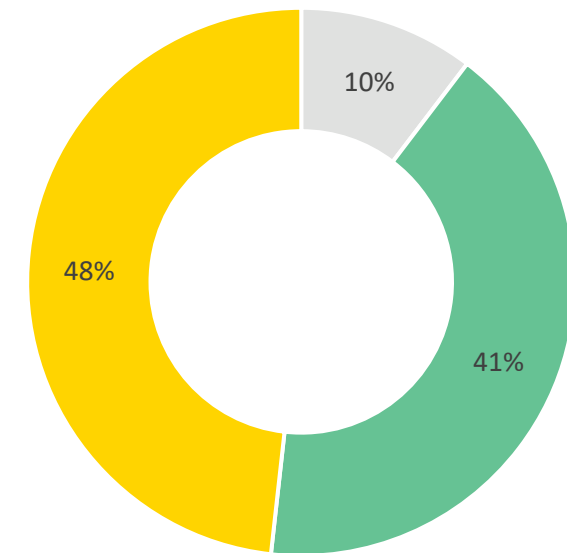
- Az alkalmanként kilátogatók csaknem fele (48%) hétköznaponként és hétvégén egyaránt ki szokott járni a Duna-ághoz.
- Körülben a legnagyobb arányban a Gubacsi híd és a Molnár-sziget közötti területre látogatnak ki.

Jellemzően melyik szakaszát használja Ön a Ráckevei (Soroksári) – Duna ágnak? (Több választ is megjelölhet.)



Jellemzően mikor látogat erre a területre?

Válaszolt: 396



■ Hétköznaponta ■ Hétvégente ■ Is-is

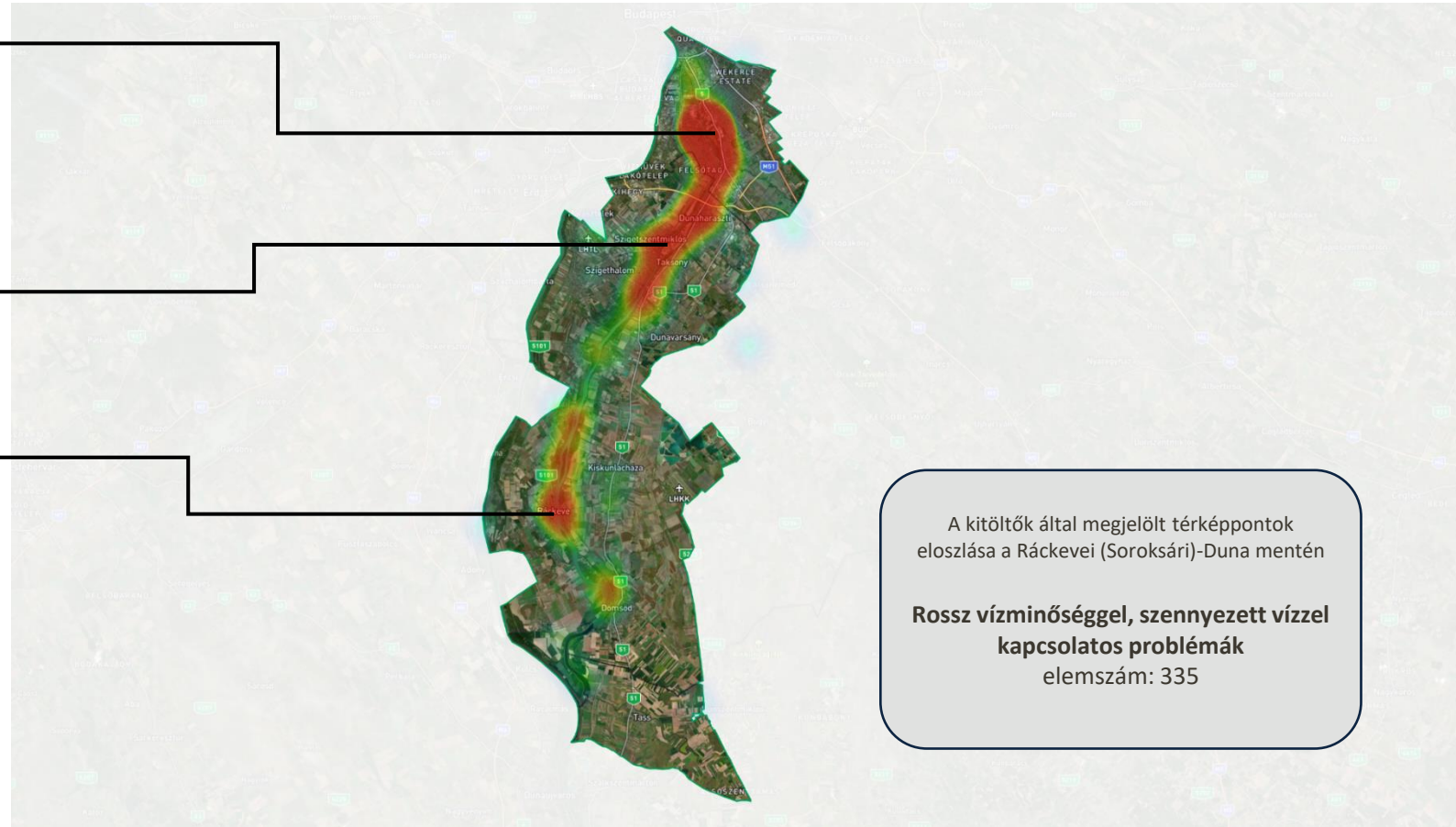
Lakosság által tapasztalt problémák



Soroksár

Szigetszentmiklós

Ráckeve



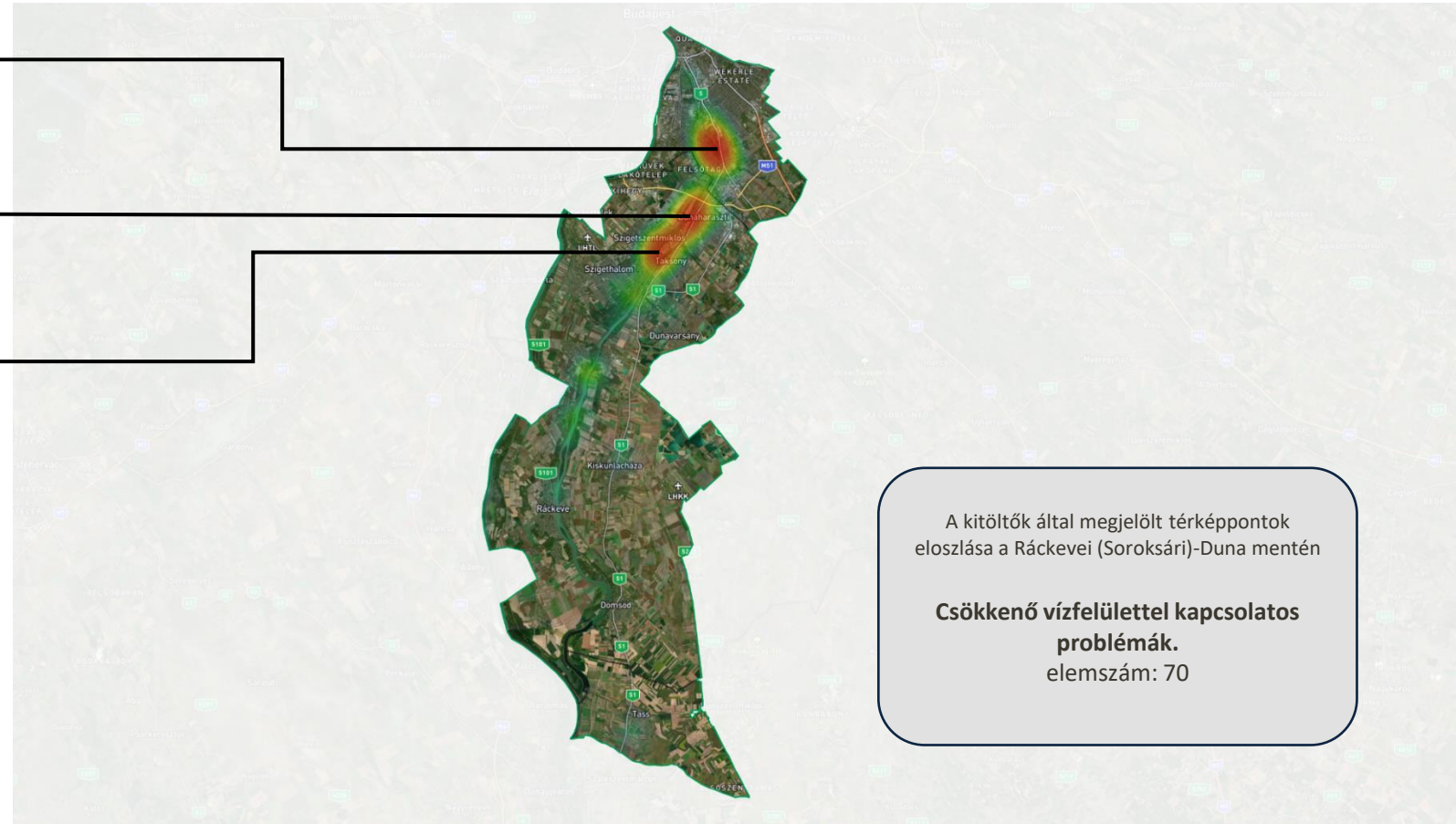
- Rossz vízminőséghez köthető problémákat (335) leginkább a Duna-ág északi részén jelöltek, gócpontjai Soroksár és Szigetszentmiklós.
- Dél felé haladva Ráckeve környékén jelent meg még jelentős számban a probléma.



Soroksár

Dunaharaszti

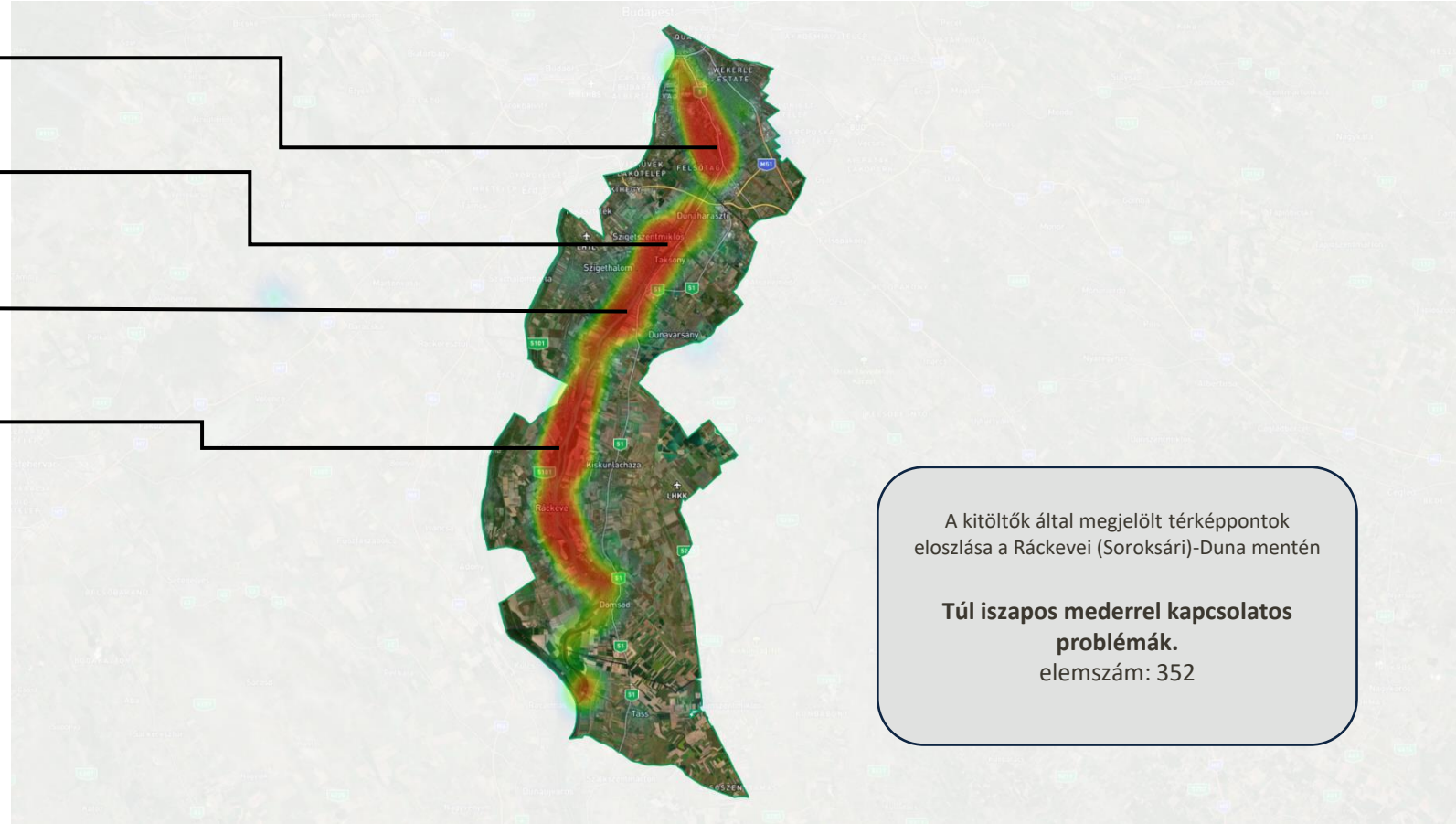
Taksony



- Csökkenő vízfelülettel kapcsolatos problémával lényegesen kevesebben (70) találkoztak.
- A probléma Soroksáron, Dunaharaszti, illetve Taksony környékén fordul elő a legtöbbször.



Soroksár
Szigetszentmiklós
Szigethalom
Szigetszentmárton



- A túl iszapos meder az gyakorlatilag RSD teljes hosszán és nagy számban (352) visszajelzett probléma.
- Fő gócpontjai Soroksár, Szigetszentmiklós, Szigethalom és Szigetszentmárton.

A kitöltők által megjelölt térképpontok eloszlása a Ráckevei (Soroksári)-Duna mentén

Túl iszapos mederrel kapcsolatos problémák.
elemszám: 352

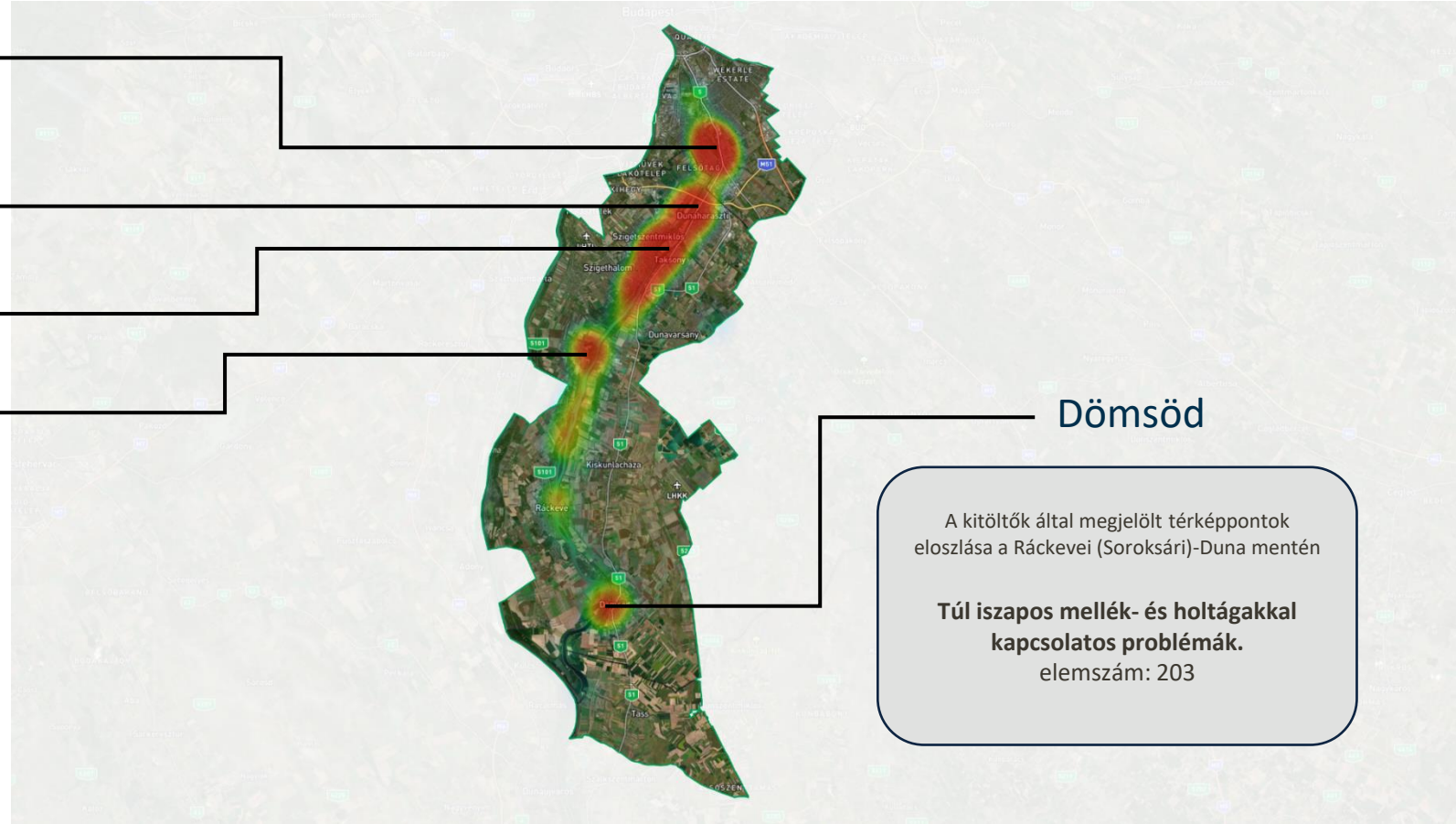


Soroksár

Dunaharaszti

Szigetszentmiklós

Szigetcsép



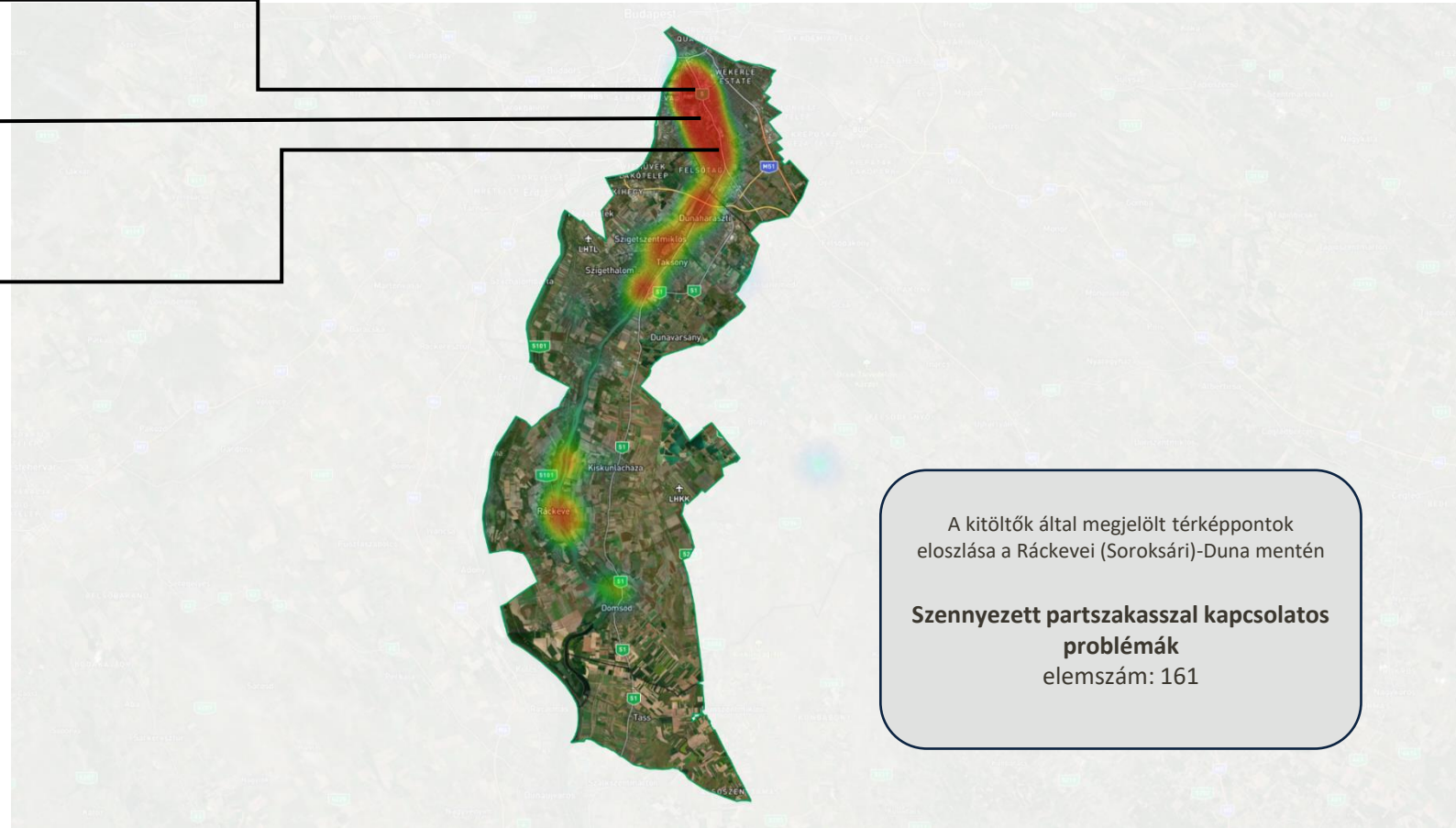
- A túl iszapos mellék- és holtágak 203 válaszdó szerint jelent problémát.
- A probléma végigkíséri a Ráckevei (Soroksári) – Duna mentét.



Ferencváros

Pesterzsébet

Soroksár



- A szennyezett partszakaszokkal (161) leginkább a fővároshoz közel merültek fel problémák.
- Dél felé haladva is jelen van ez a problémakör, de Ferencvárost, Pesterzsébetet és Soroksárt érintő szakasznál nagyobb mértékben.



- Leromlott állapotú mesterséges partszakasszal 98 válaszadó találkozott.
- Elsősorban a fővároshoz kapcsolódó partszakaszokhoz köthető.

A kitöltők által megjelölt térképpontok eloszlása a Ráckevei (Soroksári)-Duna mentén

Leromlott állapotú mesterséges partszakasszal kapcsolatos problémák elemszám: 98

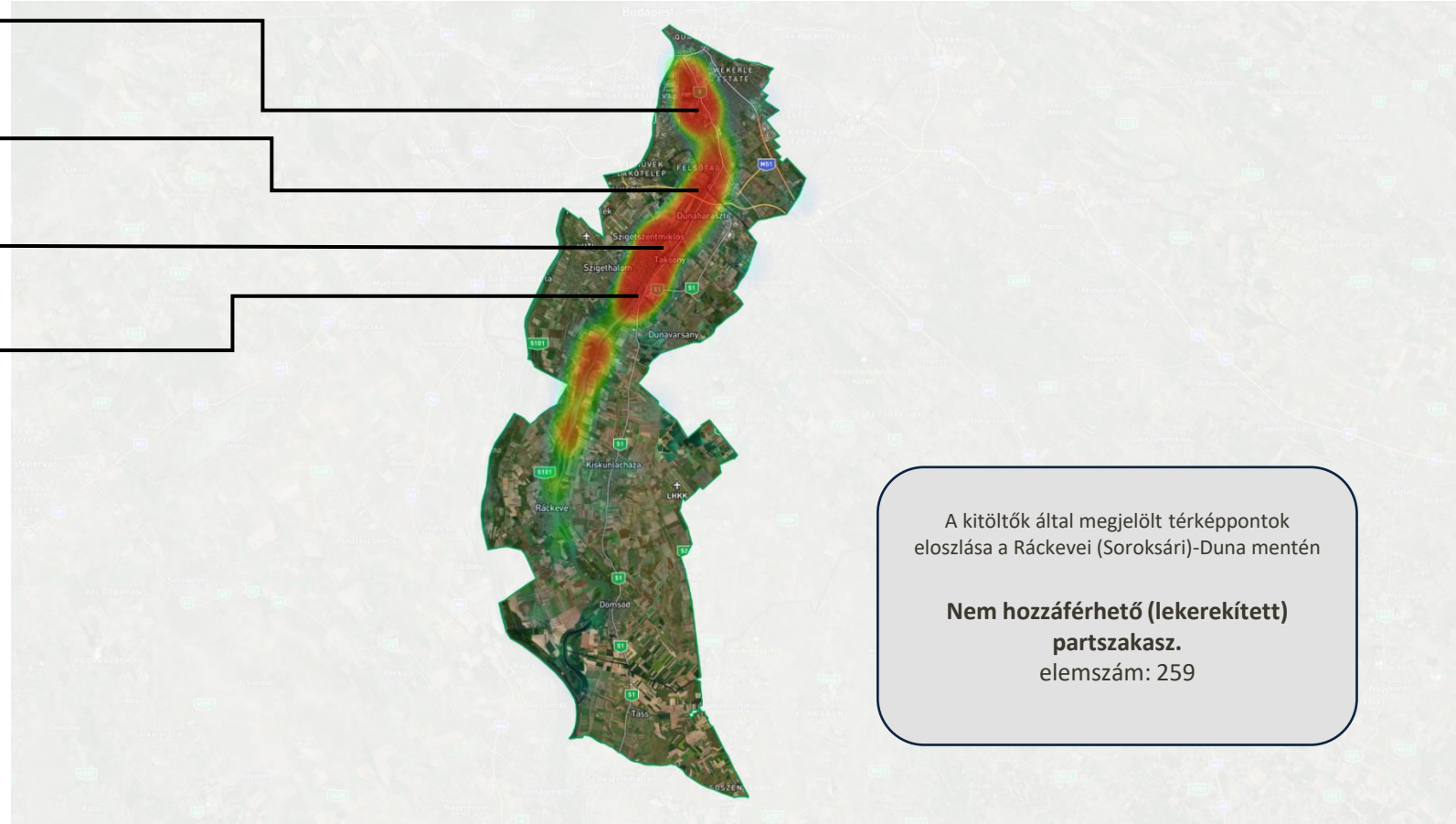


Pesterzsébet

Dunaharaszti

Szigetszentmiklós

Szigethalom



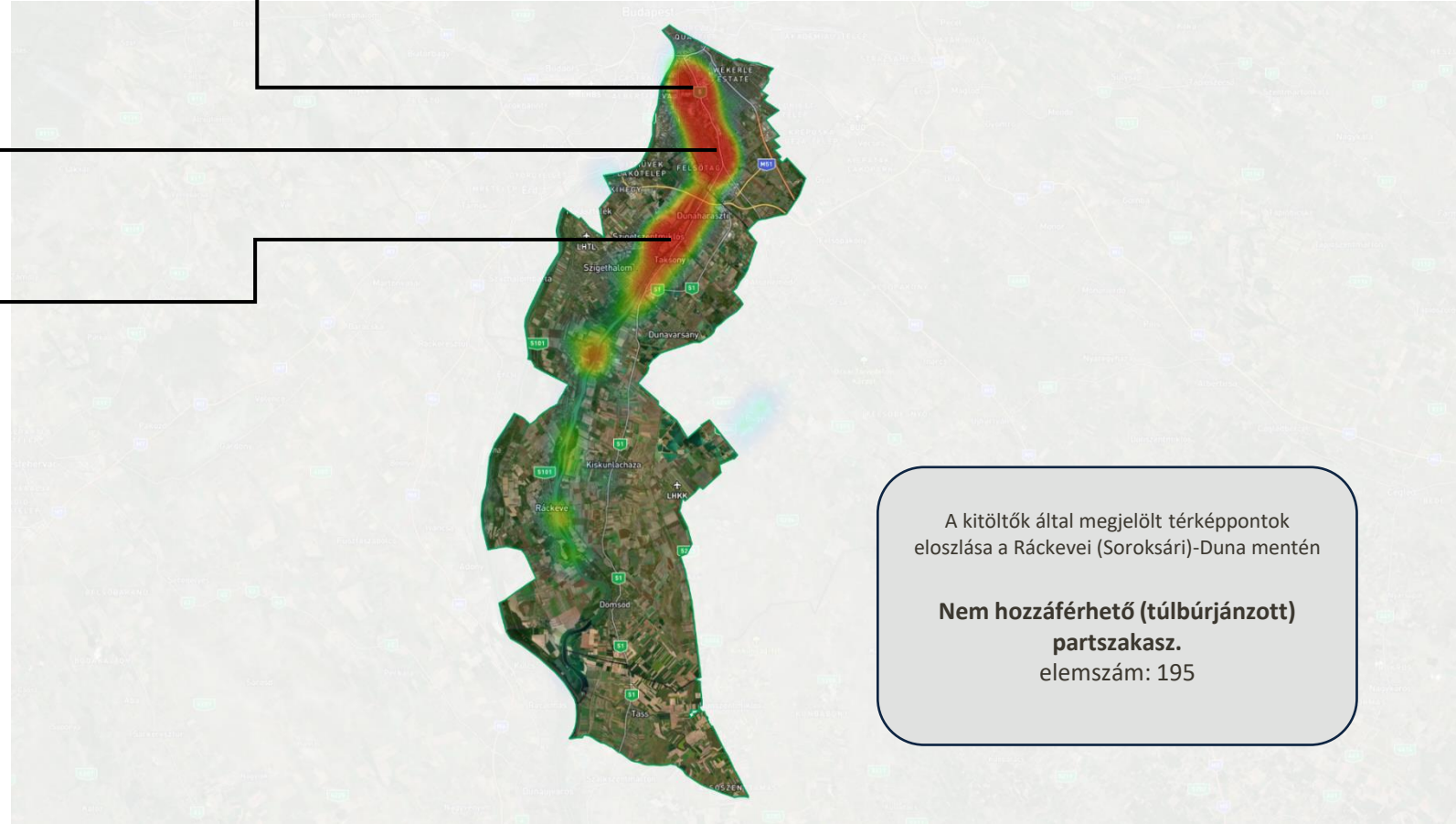
- Nem hozzáférhető (lekerekített) partszakaszok (259) a Duna-ág északi felén gyakoribbak.
- Szigetszentmiklós környékén a legmeghatározóbb ez a probléma.



Ferencváros

Soroksár

Szigetszentmiklós



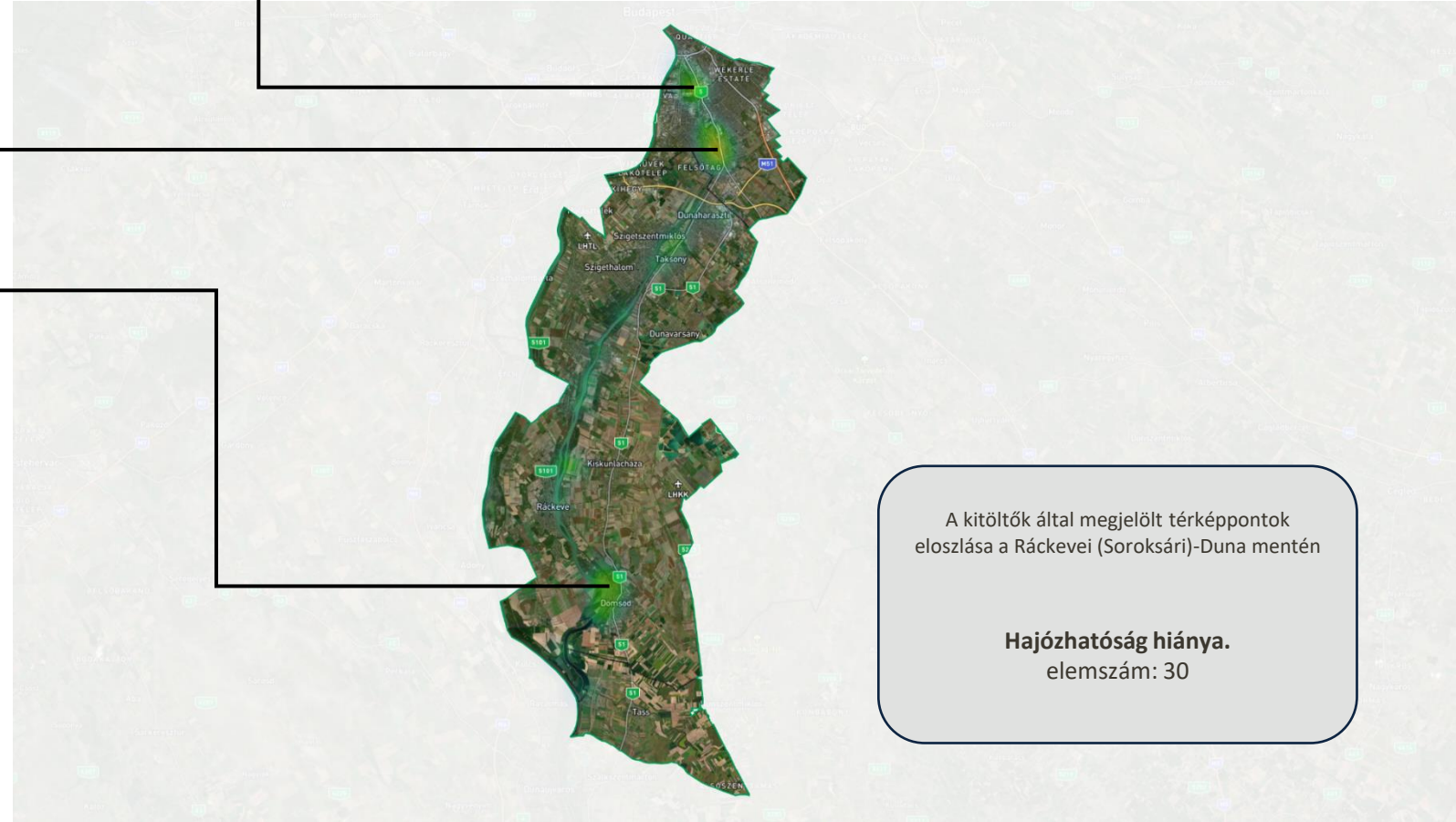
- Nem hozzáférhető (túlbúrjázott) partszakaszok (195) a legtöbb válaszadó visszajelzése alapján Ferencváros, Soroksár és Szigetszentmiklós környékén a legjellemzőbbek.



Ferencváros

Soroksár

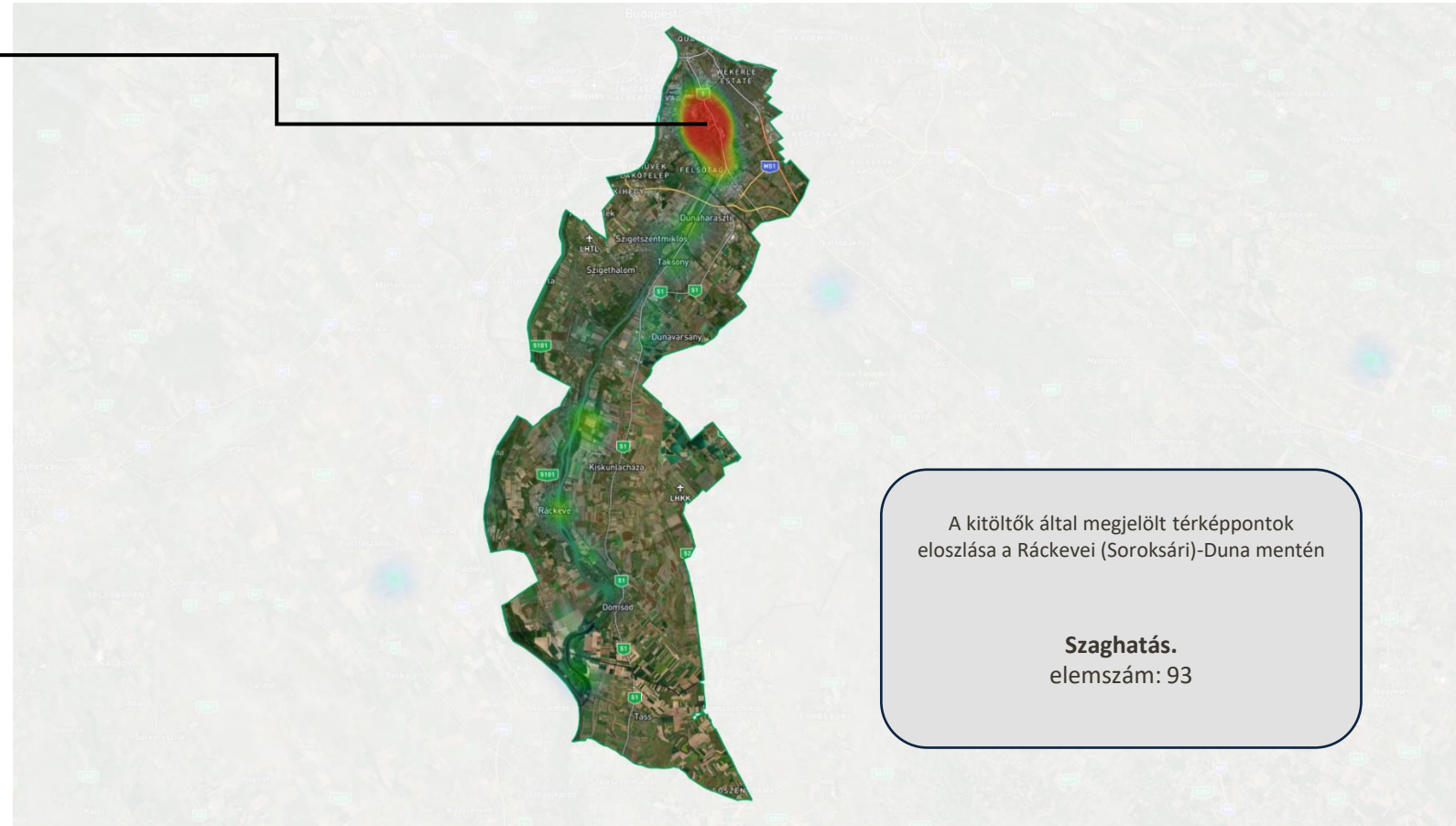
Dömsöd



- Hajózhatóság hiányával kapcsolatban kevesebb visszajelzés érkezett (30).
- Nehézségek ez esetben Ferencváros, Soroksár és Dömsöd környékén merülnek fel.



Pesterzsébet



- Szaghatással kapcsolatos (93) problémák a Duna-ág mentén több helyen jelentkeznek a válaszadók szerint.
- Jelentősen a probléma azonban csak Pesterzsébet környékén jelenik meg.

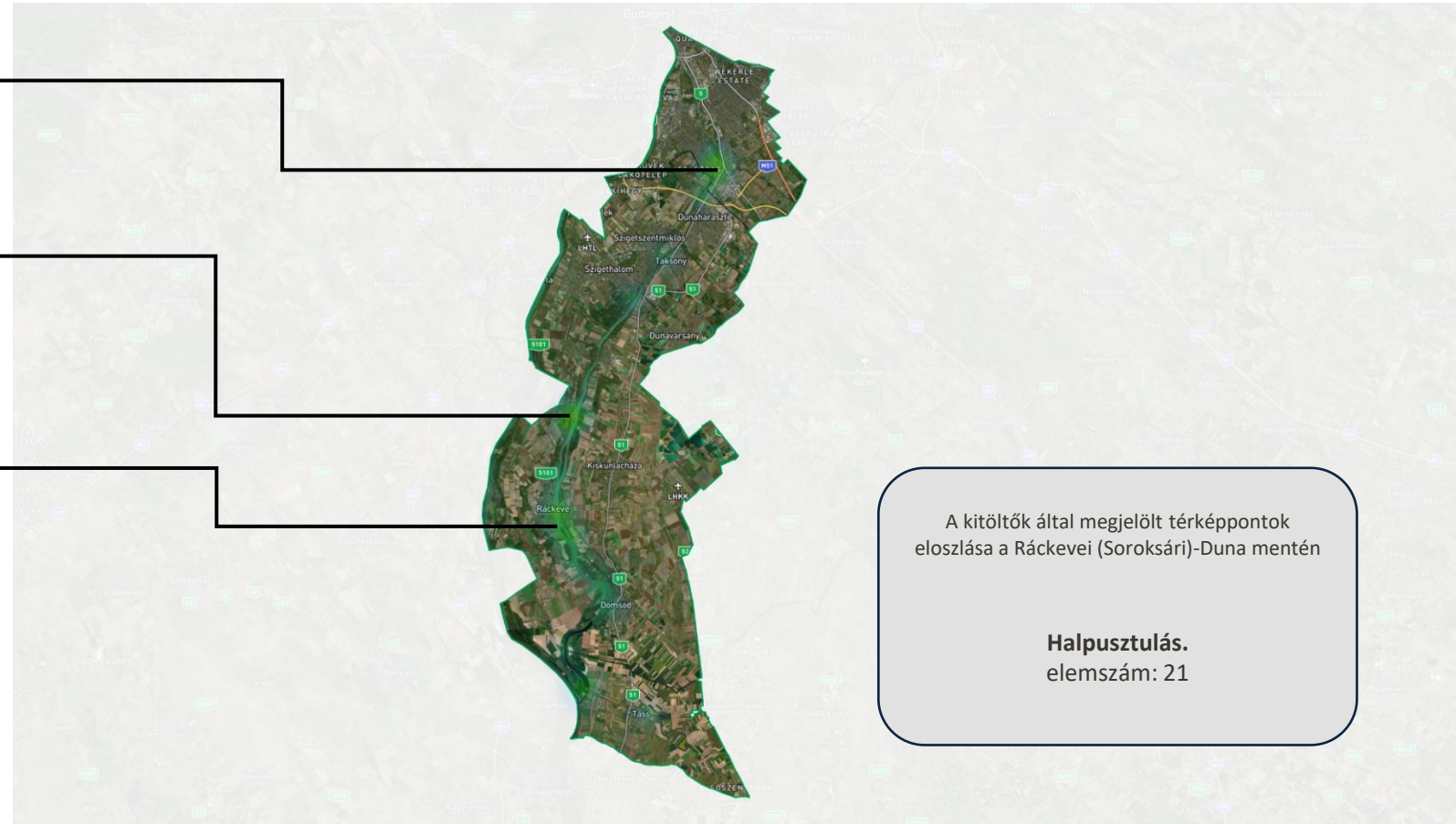


- Halpusztulással kapcsolatban érkezett a legkevesebb visszajelzés a kitöltőktől (21).
- Soroksár, Szigetszentmárton és Ráckeve környékén tapasztaltak ezzel kapcsolatban kellemetlenséget a válaszadók.

Soroksár

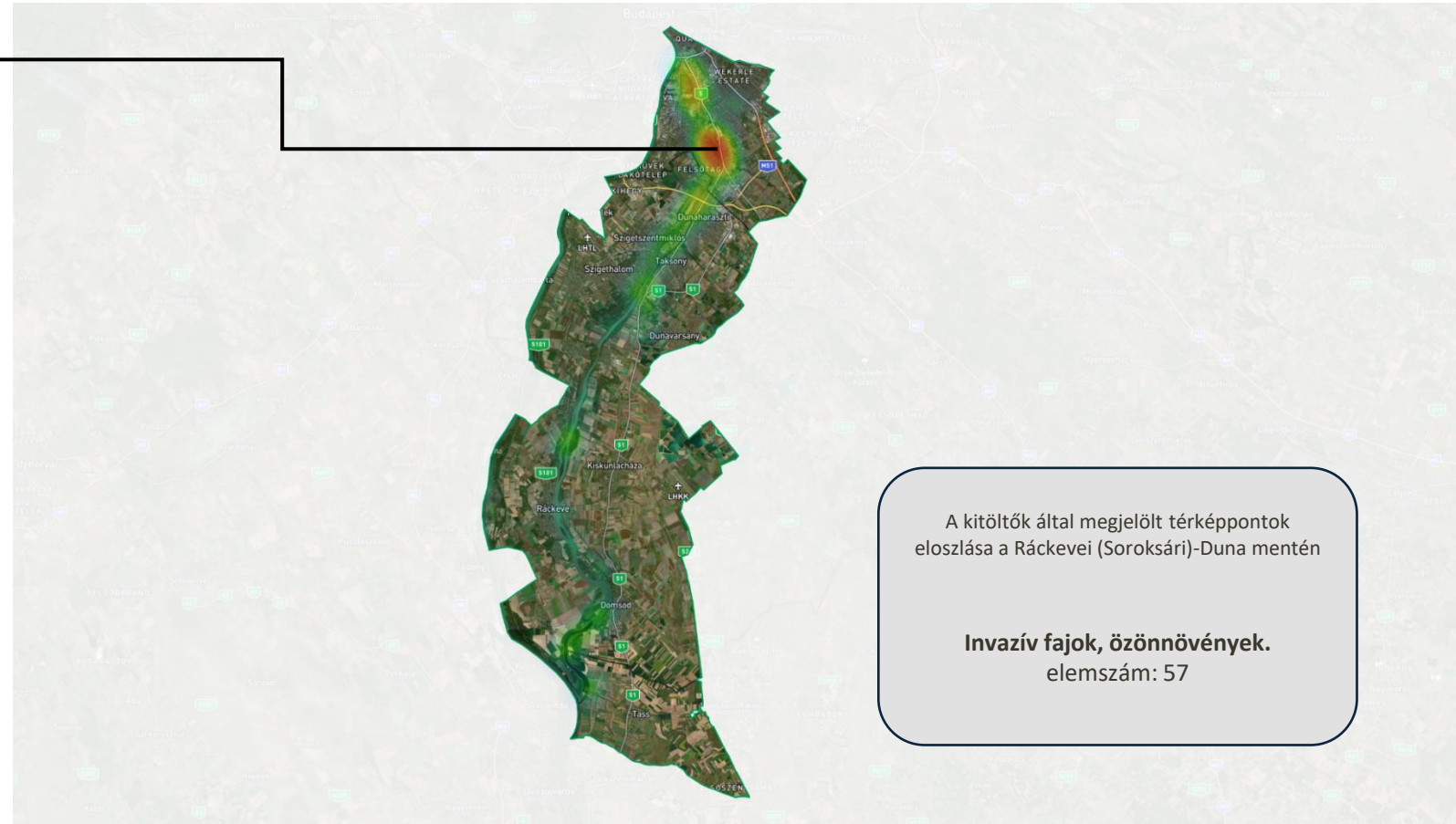
Szigetszentmárton

Ráckeve





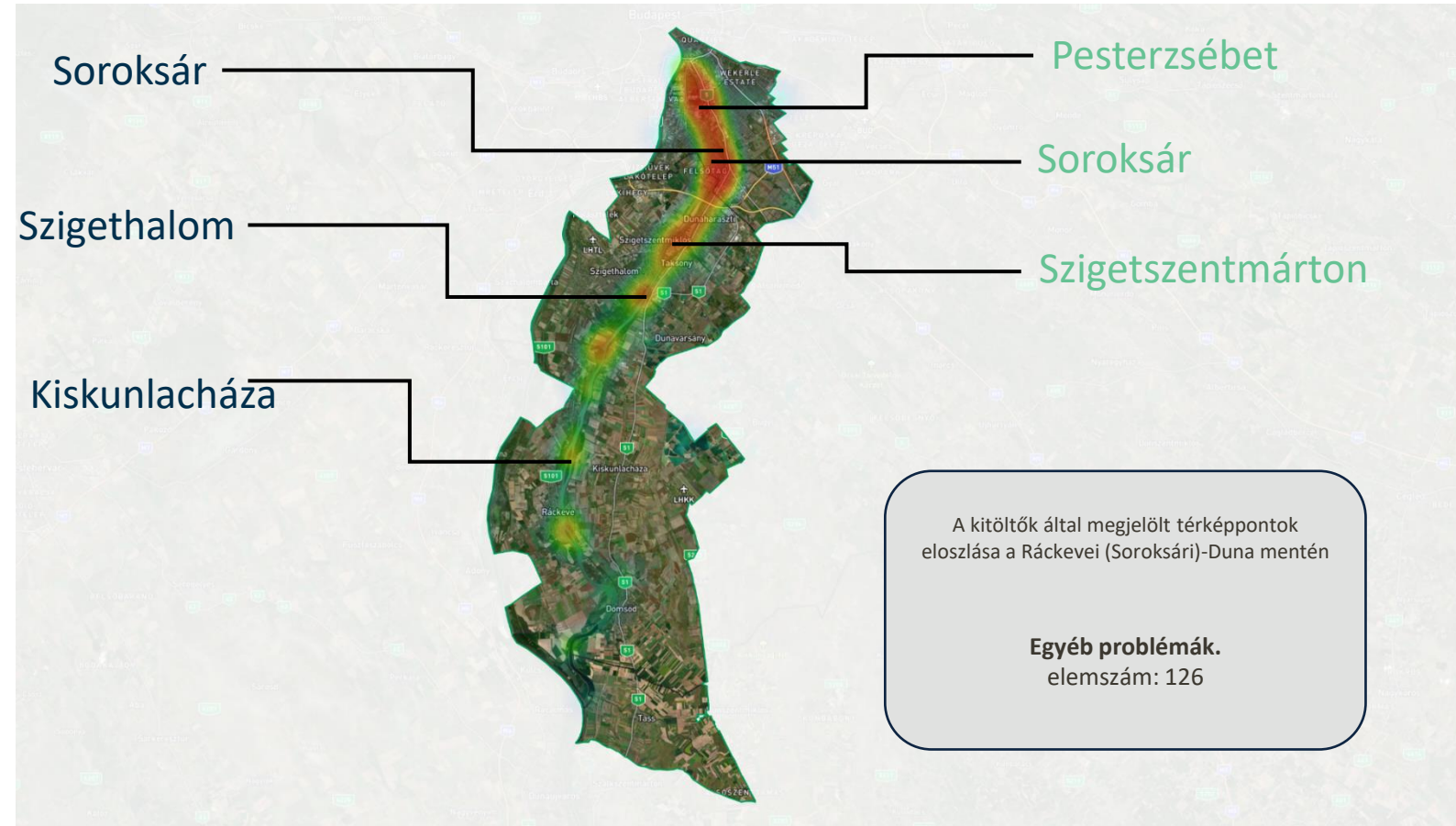
Soroksár



- Az invazív fajok, özönnövények (57) problémakörével elsősorban Szigethalomtól északra találtak a válaszadók.
- Ez a probléma a legtöbb kítőltő szerint Soroksár és környékén jelentkezik.

- A szabadszavas válaszként beérkező visszajelzésekben külön kiemelik a válaszadók, a holtágak, eliszaposodását, feltöltődését (41).
- A kitöltők szerint ez a probléma Soroksár, Szigethalom és Kiskunlacháza környékén áll fenn a legnagyobb mértékben.
- Az egyéb válaszlehetőséget megjelölők által másik gyakorinak vélt probléma a nehezen megközelíthető partszakaszok (20).
- A kitöltők Pesterzsébeten, Soroksáron és Szigetszentmárton környékén találtak leggyakrabban a problémával.

„Évek óta lejárrok kajakozni, öblök, lagúnák tűnnek el, nádas felület nő.”



„Beépített, megközelíthetetlen, elhanyagolt, iszapos.”

Lakosság által kedvelt helyek

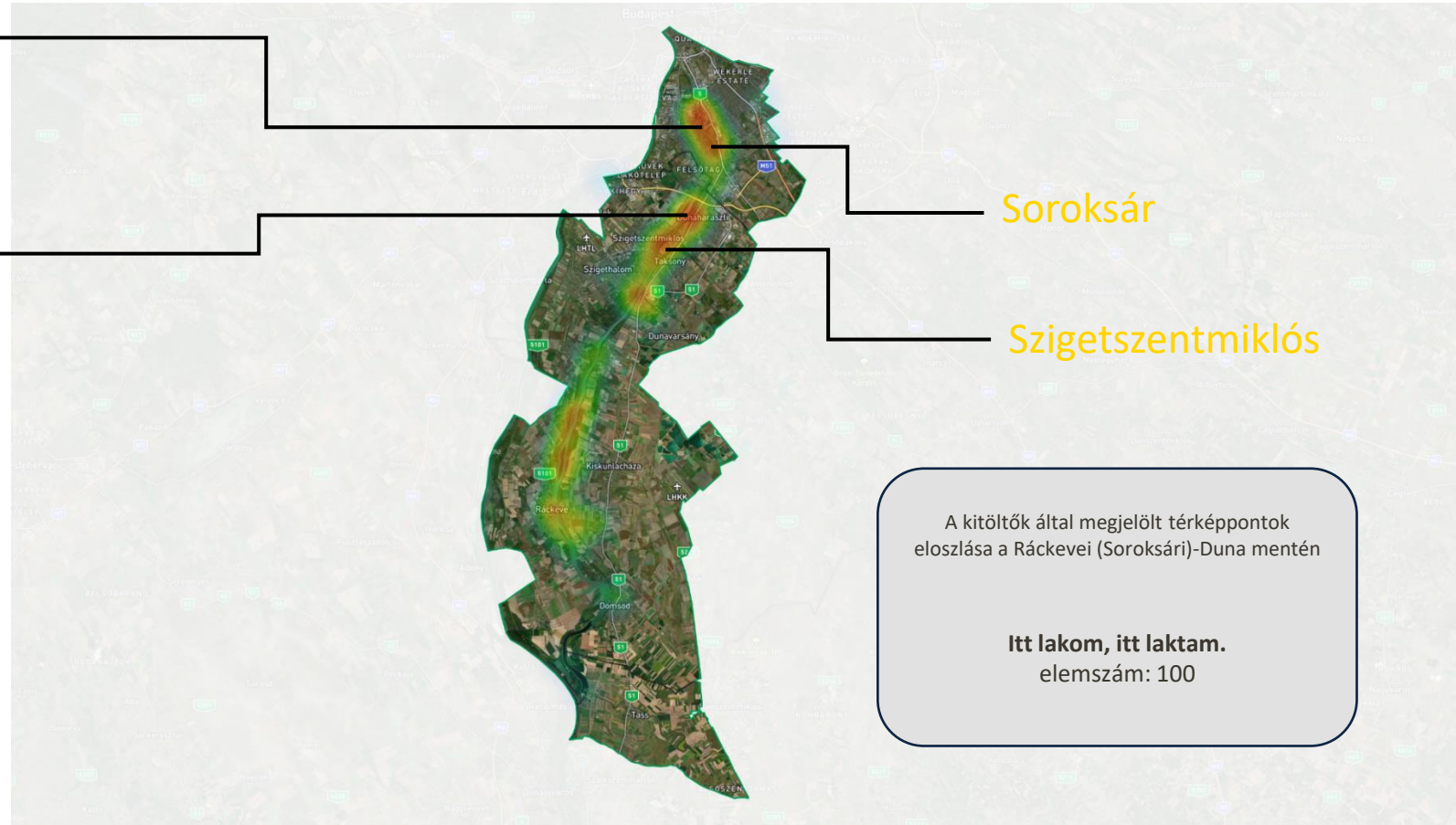
Lakosság által kedvelt helyek

Pesterzsébet

Dunaharaszti

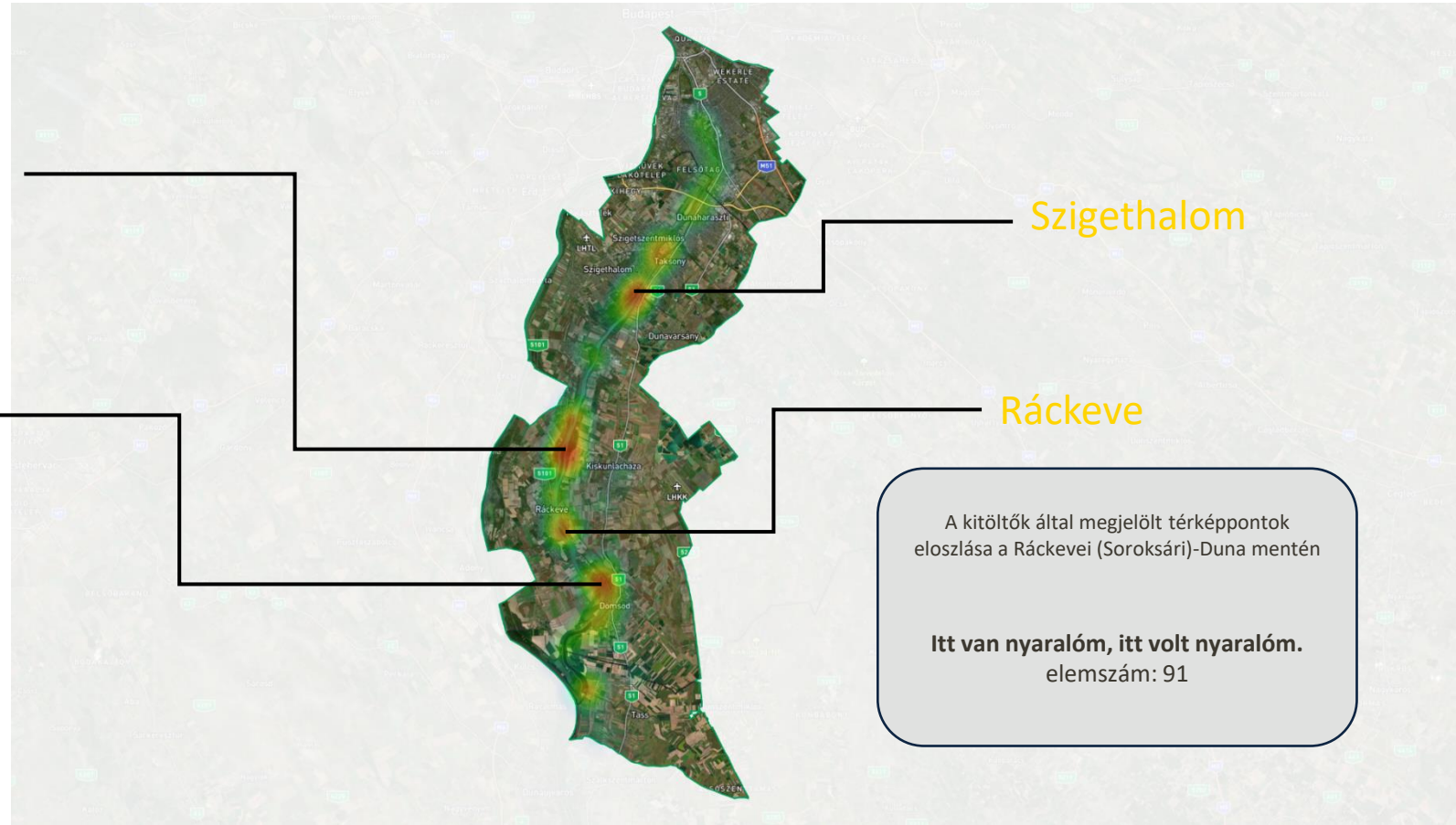
Soroksár

Szigetszentmiklós



- A kitöltők nagy számban (100) kötődnek a területhez, lakóhely alapján, vagy mert itt nőttek fel, itt töltötték a gyerekkorukat.
- A legtöbb ilyen jellegű visszajelzés Pesterzsébet, Soroksár, Dunaharaszti és Szigetszentmiklós környékéről érkezett.

Lakosság által kedvelt helyek



- 91 válaszadó korábbi, vagy jelenlegi nyaralója miatt hordoz jó emlékeket a Duna-ágról.
- A kitöltők által jelzett nyaralók Budapesttől távolodva jelentkeznek nagyobb számban, Szigethalom, Kiskunlacháza, Ráckeve és Dömsöd környékén.

Lakosság által kedvelt helyek

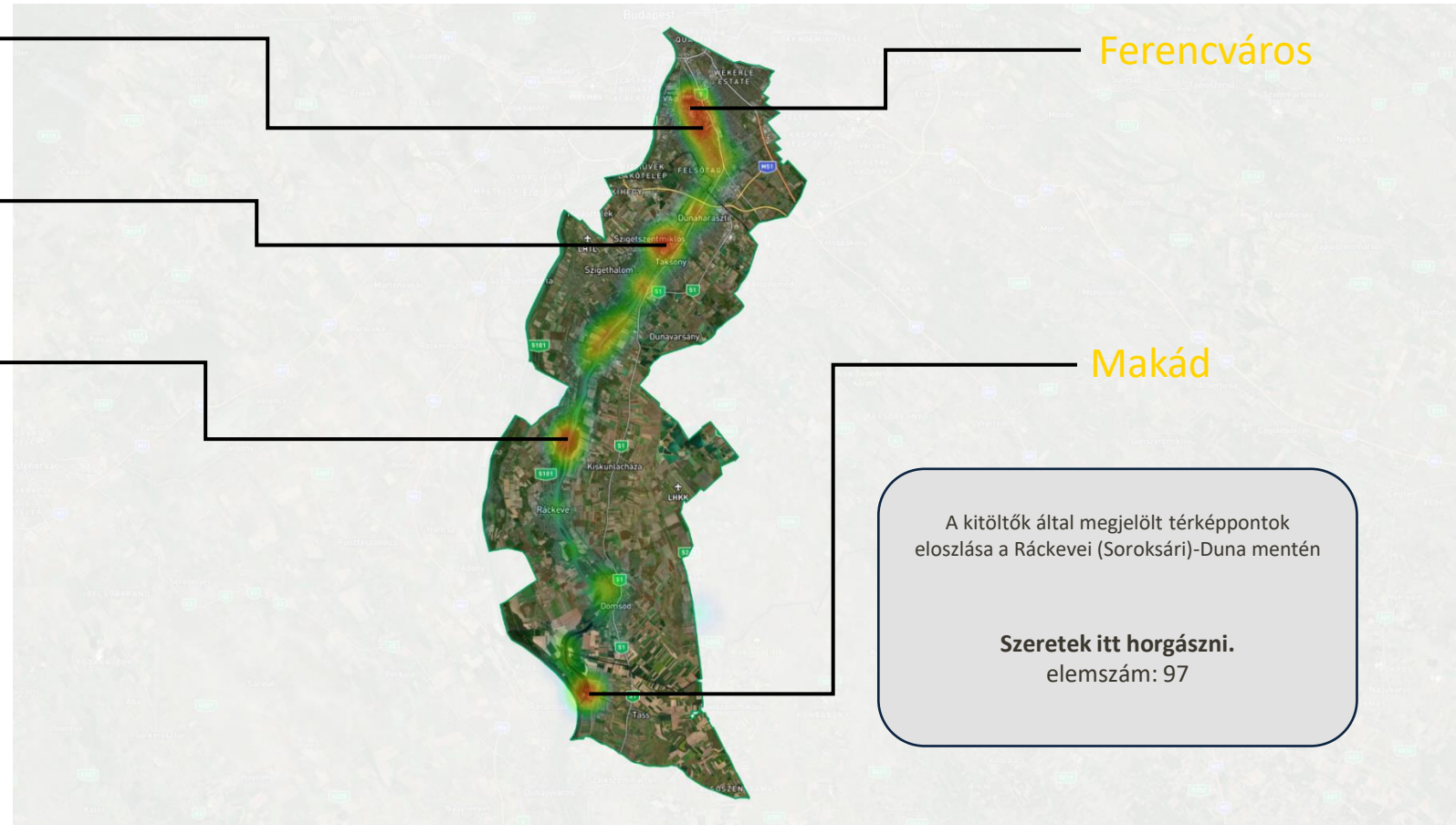
Pesterzsébet

Ferencváros

Szigetszentmiklós

Szigetszentmárton

Makád



- Kedvenc horgászhelyeket (97) az RSD teljes szakaszán jelöltek meg válaszdók.
- Koncentráltabb területek Ferencváros, Pesterzsébet, Szigetszentmiklós, Szigetszentmárton és Makád környéke.

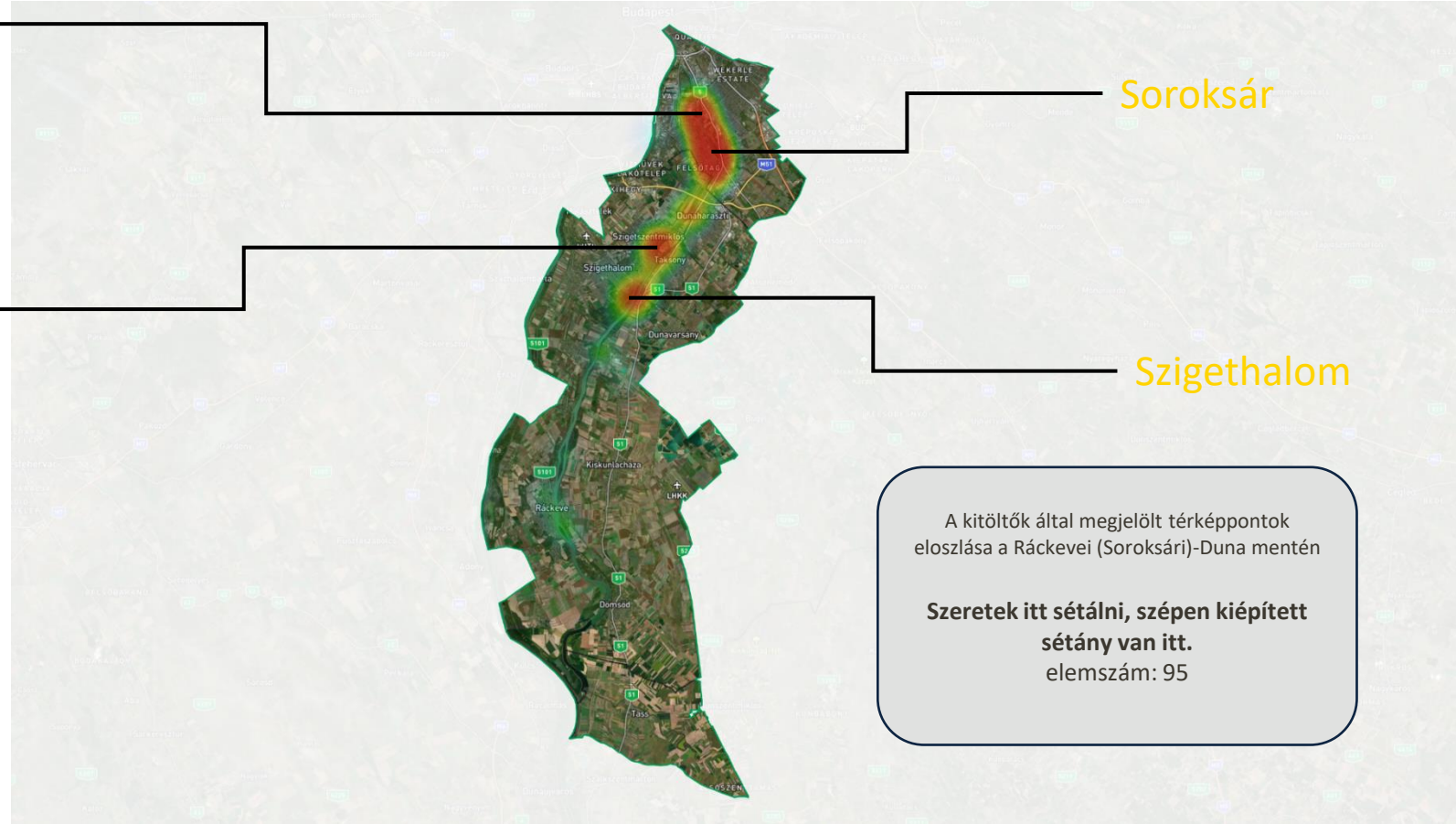
Lakosság által kedvelt helyek

Pesterzsébet

Szigetszentmiklós

Soroksár

Szigethalom



- További nagy számú (95) visszajelzés érkezett olyan területekre, ahol a kitöltők szeretnek sétálni, vagy szép sétányokat ismernek.
- Ez Budapest közelében jellemzőbb, Pesterzsébet, Soroksár, Szigetszentmiklós és Szigethalom környékén.

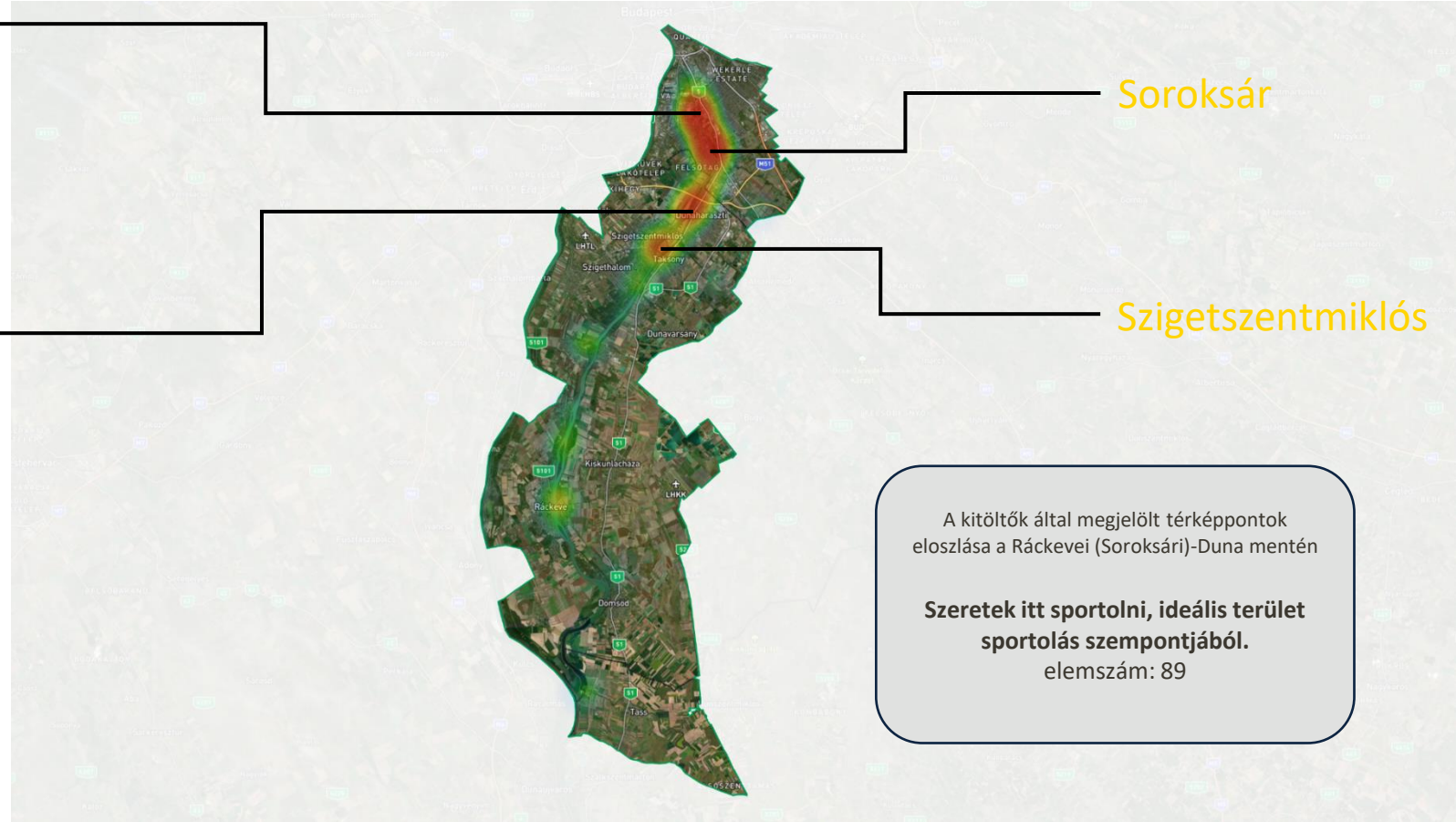
Lakosság által kedvelt helyek

Pesterzsébet

Dunaharaszti

Soroksár

Szigetszentmiklós



A kitöltők által megjelölt térképpontok eloszlása a Ráckevei (Soroksári)-Duna mentén

Szeretek itt sportolni, ideális terület sportolás szempontjából.
elemszám: 89

- Akik sportolási célból kedvelik a Duna-ágot, (89) legyen szó, akár vízi, akár szárazföldön végezhető sportról, Budapest közeli területeket részesítenek előnyben.
- Sportolási célból Pesterzsébet, Soroksár, Dunaharaszti és Szigetszentmiklós a legnépszerűbb.

Lakosság által kedvelt helyek

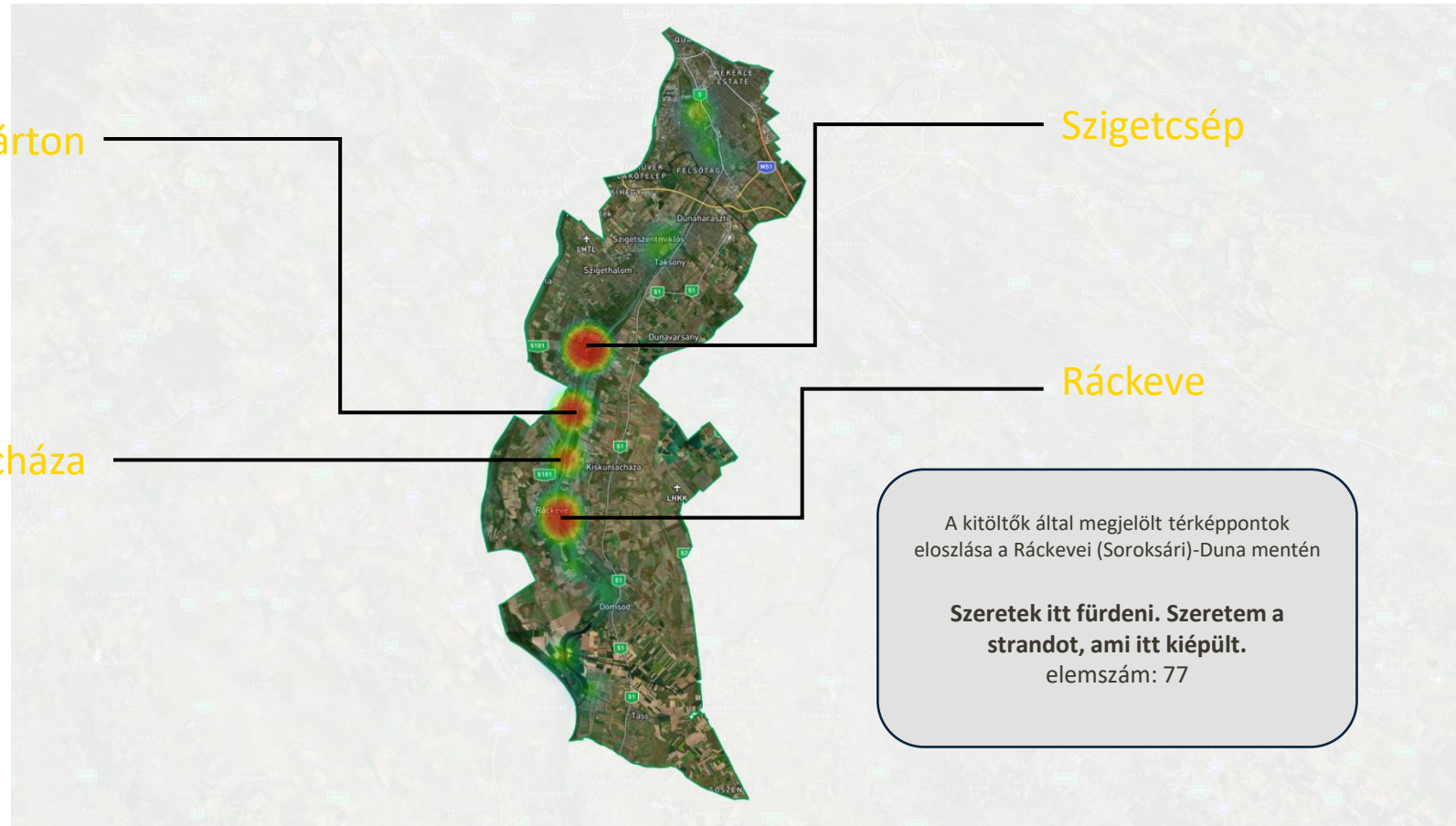
- Fürdés, strandolás miatt (77) Szigetcsépet keresik fel a legtöbben.
- Kedvelt fürdőhelyek Szigetszentmárton, Kiskunlacháza és Ráckeve is.

Szigetszentmárton

Kiskunlacháza

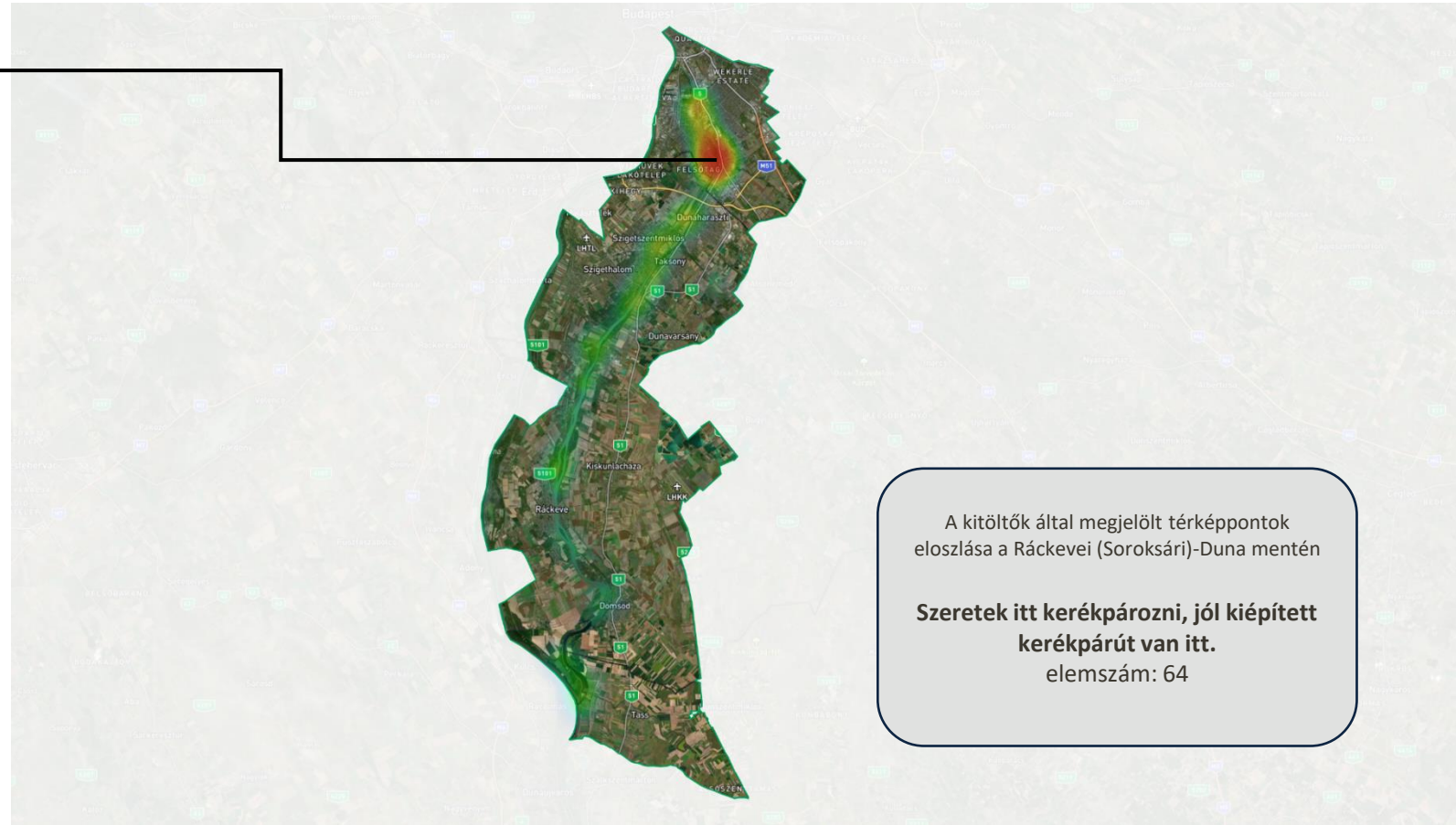
Szigetcsép

Ráckeve



Lakosság által kedvelt helyek

Soroksár

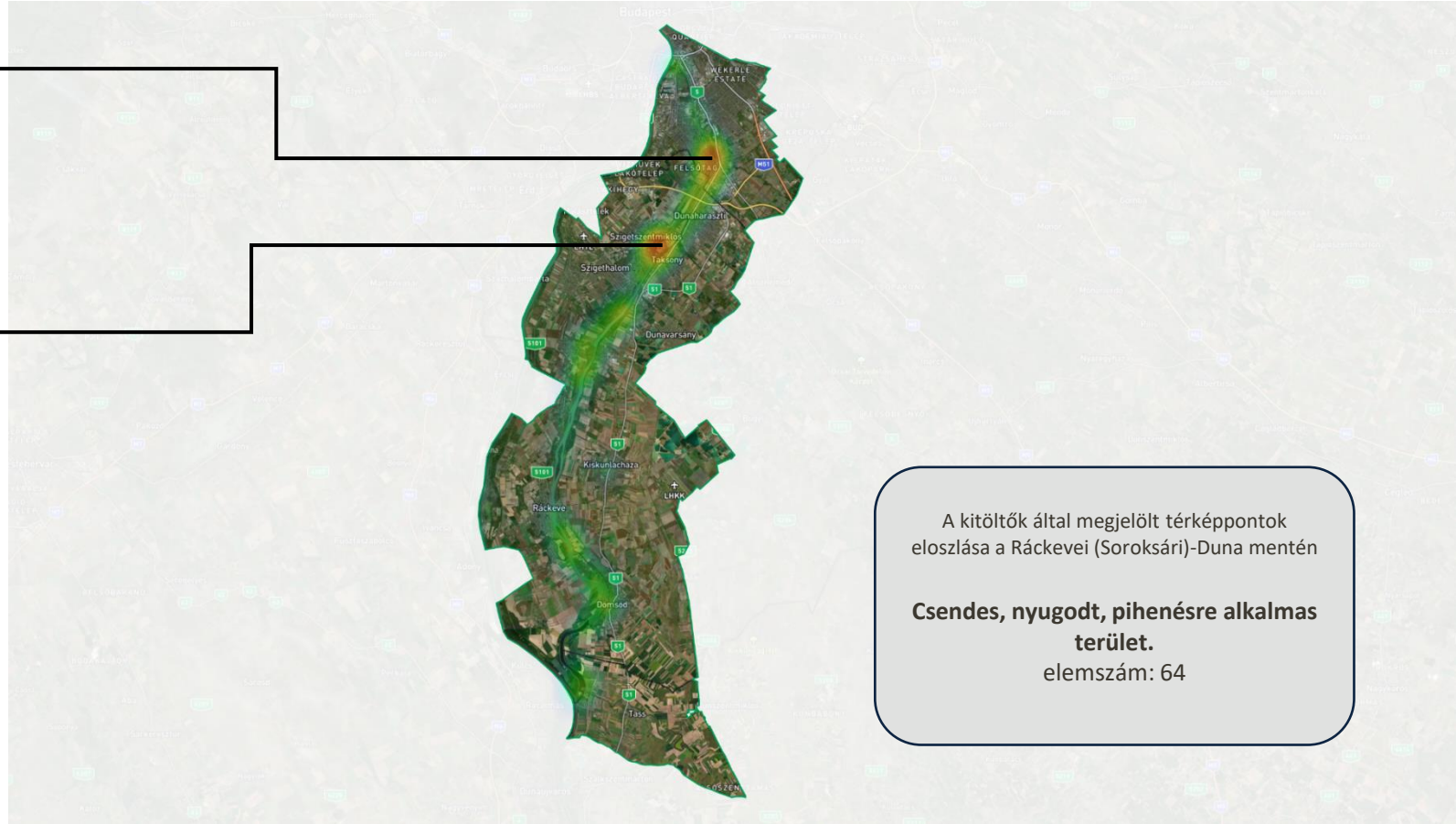


- Kerékpározás céljából (64) is szívesen keresik fel a Ráckevei (Soroksári) – Duna mentét a válaszadók.
- Kerékpározás szempontjából a legkedveltebb hely Soroksár.

Lakosság által kedvelt helyek

Soroksár

Szigetszentmiklós



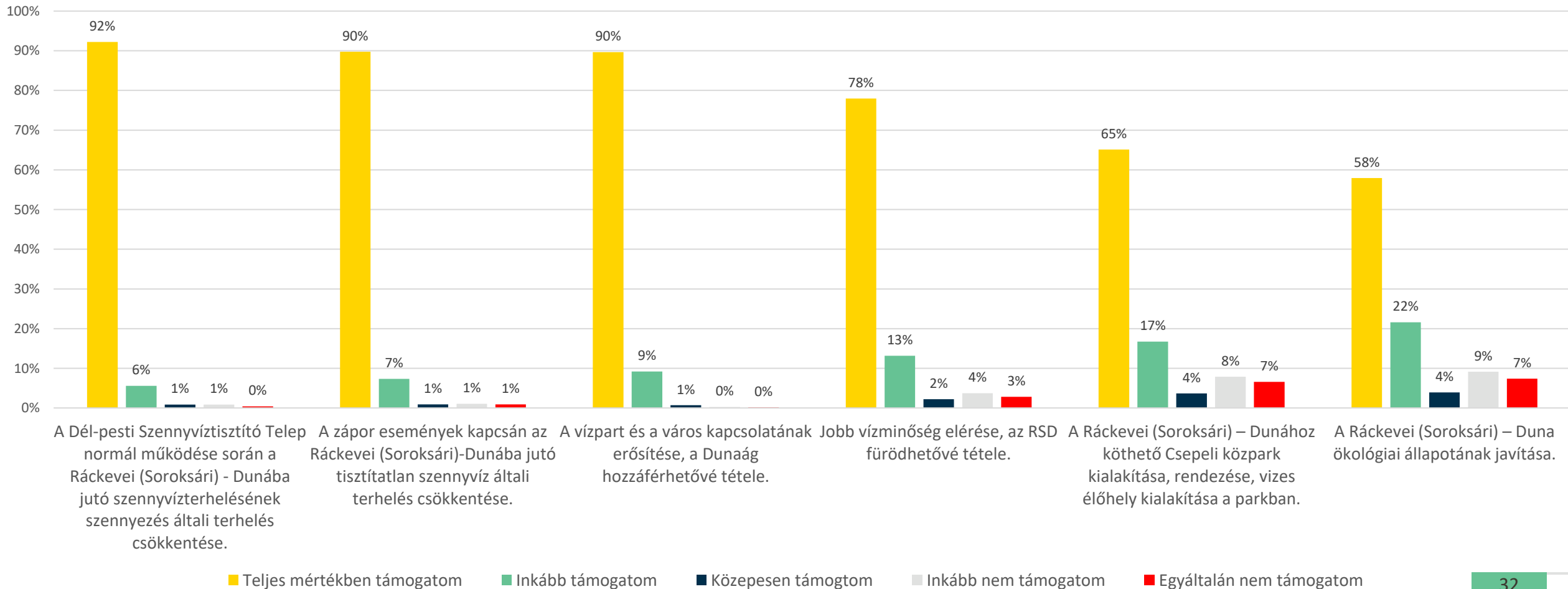
- A Duna-ág csendje és nyugalma (64) sok kitéltő számára vonzó.
- Az RSD teljes hosszán találkozhatunk csendes, nyugodt helyekkel, de leginkább ezek Soroksár és Szigetszentmiklós környékén jelennek meg.

Általános kérdések

Általános kérdések – Fejlesztési célok

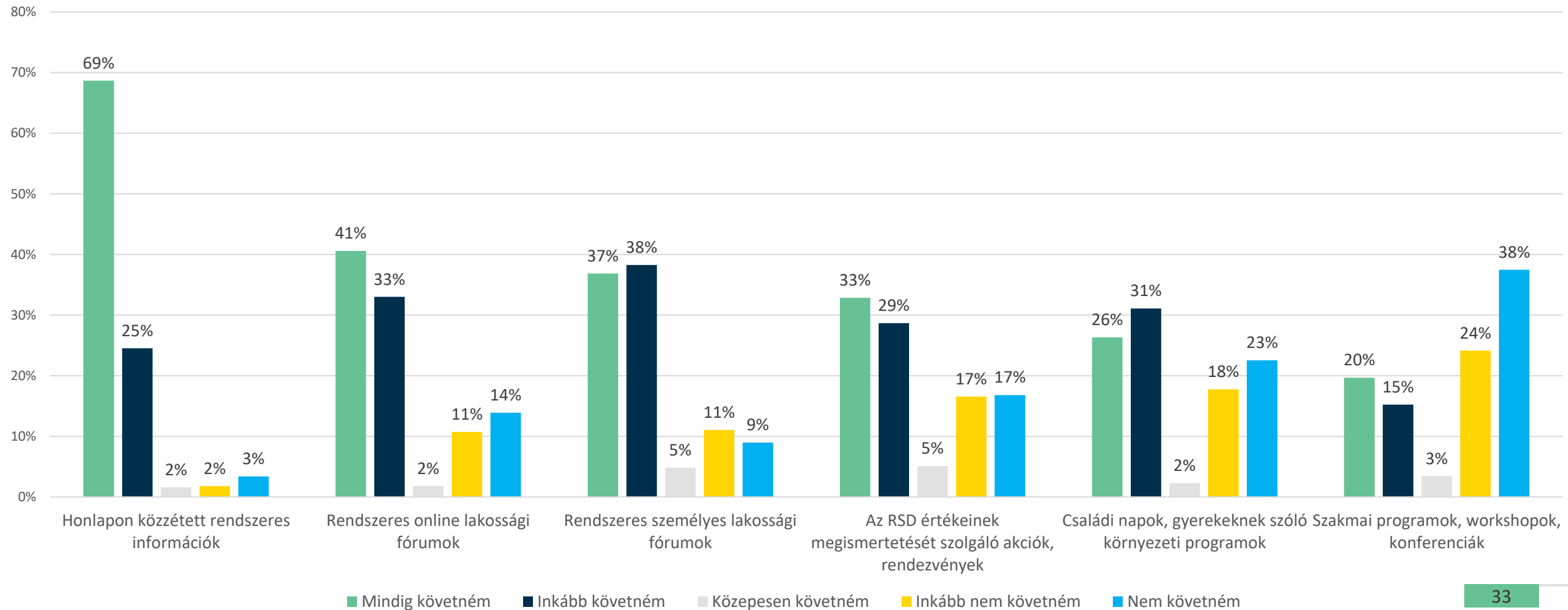
- A kitöltők 98%-a egyetért a Szennyvíztisztító RSD-be jutó szennyvízterhelésének csökkentésével.
- Továbbá a válaszadók a Duna-ág tisztítását és a várossal való kapcsolatának erősítését támogatja leginkább.

Mennyire ért Ön egyet a következő prognosztizált célokkal?



- A kitöltők 94%-a honlapon közzétett rendszeres információk útján tájékozódna a projekttel kapcsolatban.

Ön milyen módon tájékozódna, hogyan venne részt ebben a projektben?



- A válaszadók legnagyobb arányban kirándulás céljából közelítenék meg a Ráckevei (Soroksári) – Dunát, de népszerű időtöltésként szerepel a horgászat és a vízi sportok is.
- A Duna-ágot a kitöltők ma leginkább személygépjárművel közelítik meg.
- A válaszadók a legnagyobb arányban a Gubacsi híd és a Molnár-sziget közötti területre látogatnak ki.
- A Ráckevei (Soroksári)-Duna legnagyobb problémájának a túl iszapos medret tartják a kitöltők.
- Emellett a rossz vízminőség és a Duna-ág nehéz megközelítése jelentkezik még meghatározó problémaként a visszajelzésekben.
- Kedvelt terület a Ráckevei (Soroksári) – Duna a korábban, vagy jelenleg itt lakó, vagy nyaraló kitöltők körében.
- A válaszadók szerint a Duna-ág legnagyobb értékeinek az itt eltölthető aktivitások számítanak. Itt könnyen megtalálhatják számításaikat a horgászni, sétálni, sportolni és fürdeni vágyók is.
- A kitöltők leginkább a Ráckevei (Soroksári) – Duna tisztítását, kotrását tartják a legfontosabb fejlesztési célnak, de fontos elemnek látják a települések és a Duna kapcsolatának erősítését is.