

รายงานการวิจัยเรื่องประเพณีวันลอยกระทงในประเทศไทย

วิธีการวิจัย : การวิจัยแบบออนไลน์

ระยะเวลาเก็บข้อมูล: 18-23 พฤศจิกายน 2558

พื้นที่วิจัย: ประเทศไทย

เกณฑ์การตอบคำถาม: คนไทยที่มีอายุ 16 ปี ขึ้นไป

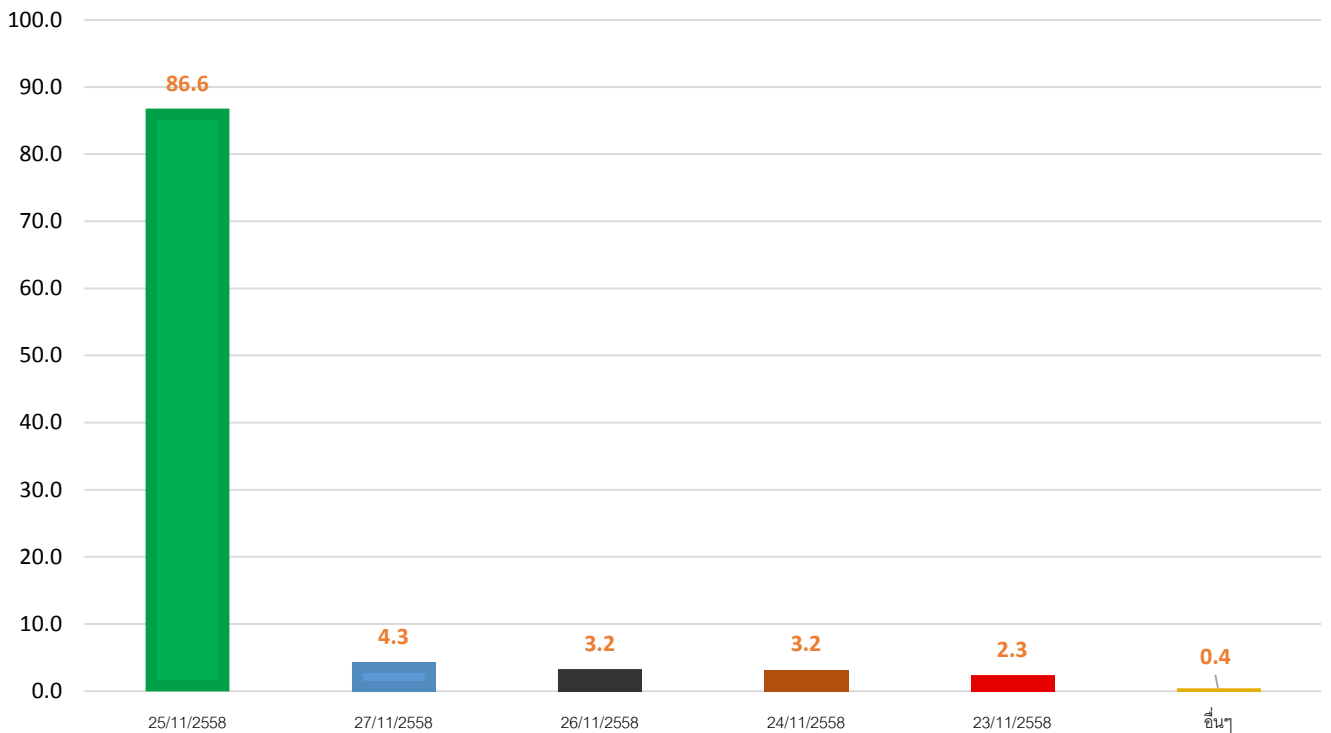
จำนวนผู้ตอบแบบสอบถาม: 1500 คน

รายงานผลวิจัย:

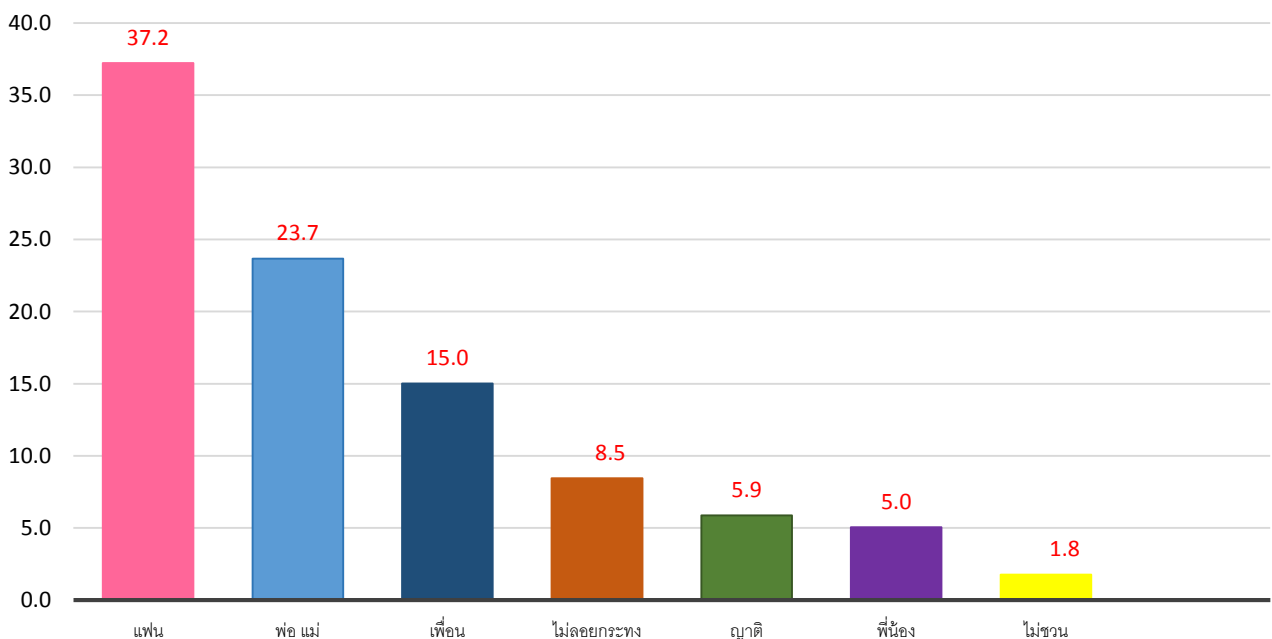
รายงานนี้เป็นการสำรวจเว็บไซต์บริษัท W&S ในประเทศไทย เกี่ยวกับประเพณีวันลอยกระทงในประเทศไทย หัวข้อดังต่อไปนี้

- คนไทยส่วนใหญ่ร้อยละ 86 % จะทราบอยู่แล้วว่าวันลอยกระทงของทุกปีจะตรงกับวันที่เท่าไรของเดือน
- คนไทยร้อยละ 37.2% ในวันลอยกระทงจะไปลอยกับแฟน หรือคนรัก และ 23.7 % จะไปลอยกระทงพร้อมพ่อแม่
- คนไทยร้อยละ 51.7% ซื้อกระทงในราคา 20 -50 บาท
- สถานที่ที่คนไทยจะไปลอยกระทงร้อยละ 19.3 % จะไปลอยกระทงที่วัด

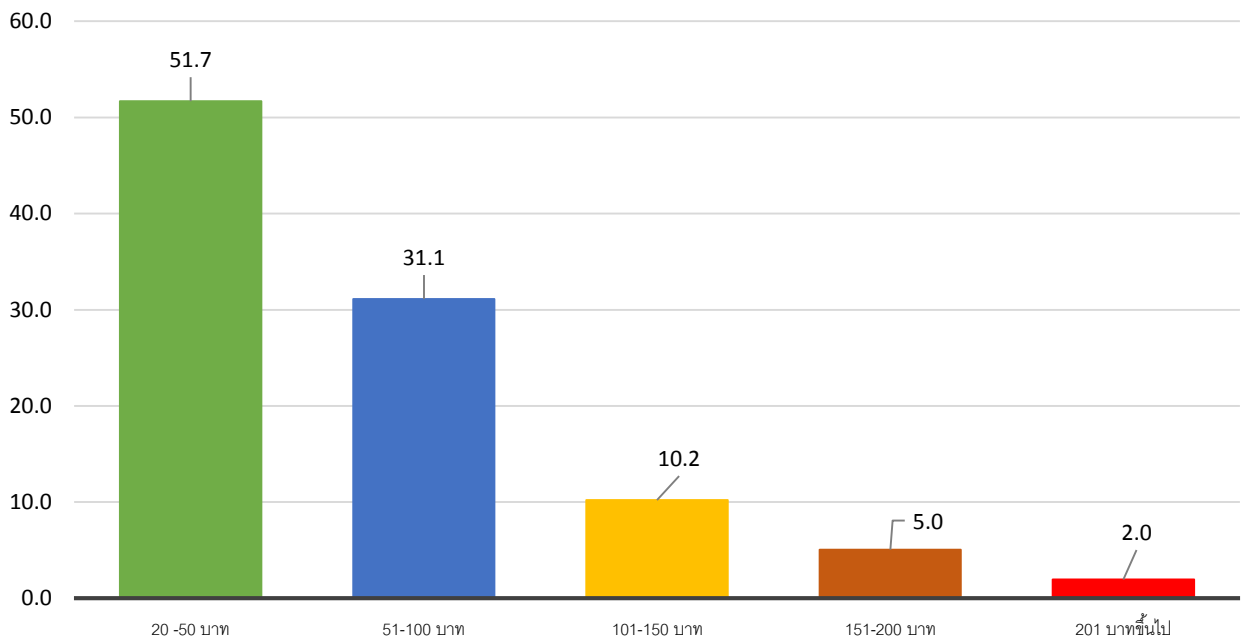
1. ประเพณีวันลอยกระทง จะตรงกับวันที่ 25 พฤศจิกายน 2558 และผู้คนส่วนใหญ่ในประเทศไทยก็ตอบถูก จากการสำรวจในครั้งทำให้ทราบว่าคนไทยสนใจและรอคอยที่จะลอยกระทงตามประเพณี



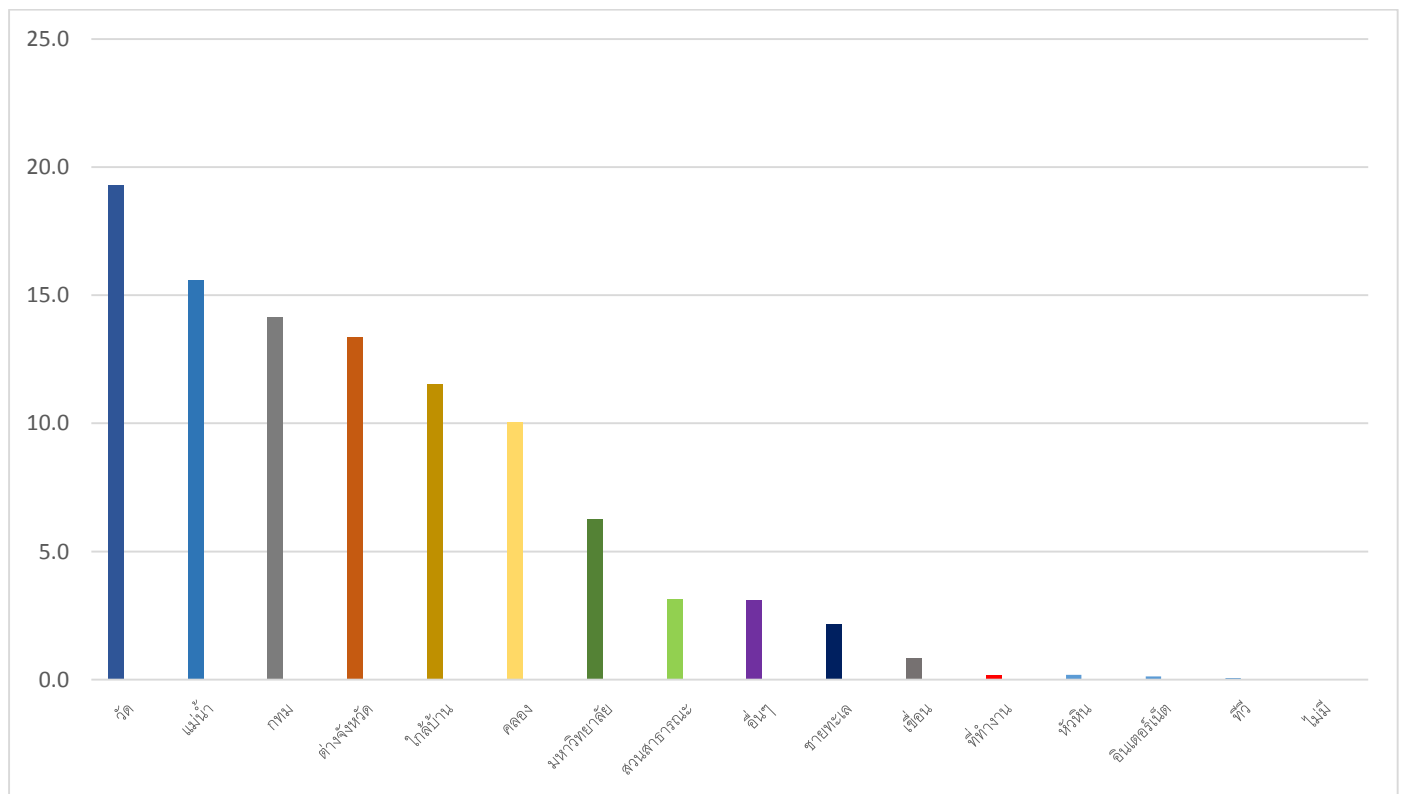
2. ในวันลอยกระทงของทุกปีจะพบผู้คนจำนวนมากมาเข้าร่วมการลอยกระทงในครั้งนี้เป็นจำนวนมาก ส่วนใหญ่แล้วคนเหล่านี้ จะไปลอยกระทงกับแฟนหรือคนรัก



3.ในวันลอยกระทงคนส่วนใหญ่มักจะต้องซื้อกระทงไปลอยในวันลอยกระทงและราคาที่ซื้อกันจะอยู่ที่ 20-50 บาท



4.สถานที่ ที่จะไปลอยกระทงในวันที่ 25 พฤศจิกายน 2558 คนส่วนใหญ่จะไปลอยกระทงที่วัดอาจจะเป็นเพราะว่าวัดคือสถานที่ ที่ยึดเหนี่ยวจิตใจของคนไทย



เกี่ยวกับเรา

W&S Co., Ltd

บริษัทสำรวจวิจัยการตลาดออนไลน์ที่อยู่: เลขที่ 142 อาคารทูแปซิฟิก เฟลต ชั้นที่ 18 ห้องเลขที่ 1808 ถนนสุขุมวิท
แขวงคลองเตย เขตคลองเตย กรุงเทพมหานคร 10110

โทร :+66 (0)2 6530 411

แฟกซ์ : +66 (0)2 6530 412

สำหรับสมาชิก: support@yimresearch.net

สำหรับลูกค้า: info@yimresearch.com