

“รายงานความคิดเห็นเกี่ยวกับเทศกาลวันแม่ประจำปี 2559”

วันที่ 12 สิงหาคม ของทุกปี เป็นวันที่มีความสำคัญอย่างยิ่งในประเทศไทย เพราะถือเป็นเทศกาลวันแม่แห่งชาติ รายงานนี้เป็นการสำรวจผ่านทางเว็บไซต์ Yimresearch ซึ่งเป็นเว็บไซต์อย่างเป็นทางการของบริษัท W&S ประเทศไทย เกี่ยวกับความคิดเห็นของคนไทยที่มีต่อเทศกาลวันแม่แห่งชาติ ประจำปีพุทธศักราช 2559

➤ [รายงานผลการวิจัย]

- กว่าร้อยละ 90.0 ของคนไทยมองว่าเทศกาลวันแม่นั้นเป็นเทศกาลที่มีความสำคัญ
- ของขวัญสามอันดับแรกที่คนอยากมอบให้แม่เนื่องในเทศกาลพิเศษนี้คือ การพาแม่ไปทานอาหาร เงิน และการให้ดอกไม้ ตามลำดับ
- คนส่วนใหญ่ร้อยละ 75.9 ตอบว่า กิจกรรมที่คนมักใช้เวลาทำร่วมกับแม่ของตนมากที่สุด คือ “การรับประทานอาหารร่วมกัน”
- สถานที่ ที่คนวางแผนว่าจะไปมากที่สุดในวันแม่ปีนี้ คือ “สถานที่ท่องเที่ยวภายในประเทศ และการกลับบ้านเกิด”
- ในเทศกาลวันแม่ปีนี้ มีคนที่ได้มีการวางแผนจะพาแม่เที่ยวแล้วคิดเป็น ร้อยละ 76.6 โดยคิดเป็นการท่องเที่ยวในประเทศร้อยละ 94.2 และการท่องเที่ยวที่ต่างประเทศร้อยละ 5.8
- เมื่อตั้งคำถามให้ผู้คนนึกถึงดอกไม้สัญลักษณ์ประจำวันแม่ชนิดใหม่ขึ้น แทนที่ดอกมะลิ ดอกไม้ที่มีคนนึกถึงมากที่สุดคือ “ดอกกุหลาบ” คิดเป็นร้อยละ 24.3 รองลงมาคือดอกบัว คิดเป็นร้อยละ 11.5 ส่วนร้อยละ 8.3 ยังคงยืนยันว่าดอกมะลิเป็นดอกไม้ที่เหมาะสมที่สุดแล้ว ไม่มีเหตุผลที่จะต้องเปลี่ยนแปลง

➤ [การออกแบบการวิจัย]

วิธีการวิจัย

การวิจัยแบบออนไลน์

ระยะเวลาในการเก็บข้อมูล

12 กรกฎาคม 2559 – 19 กรกฎาคม 2559

พื้นที่วิจัย

ประเทศไทย (ทั่วประเทศ)

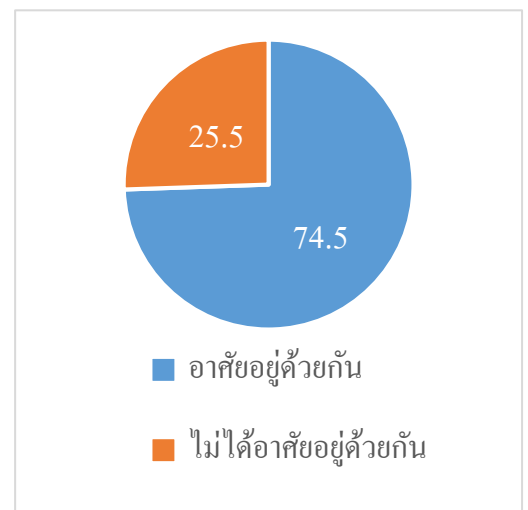
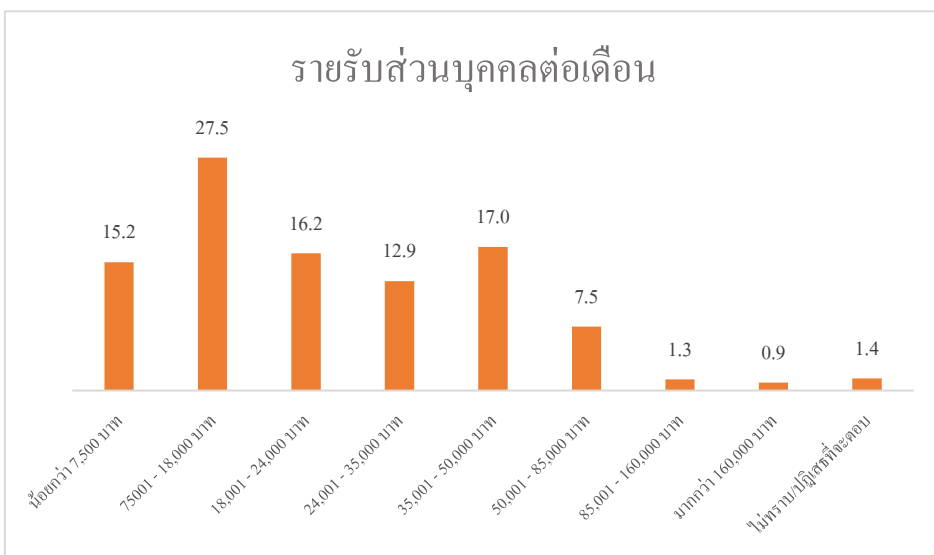
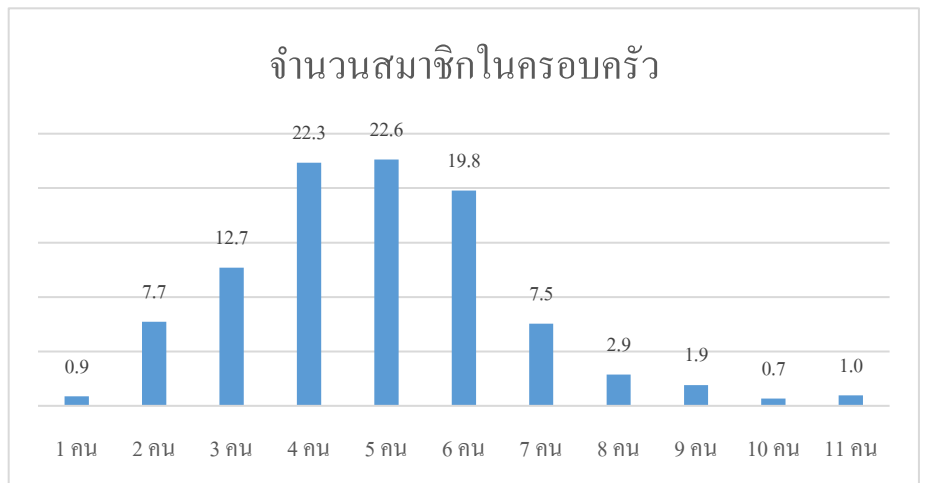
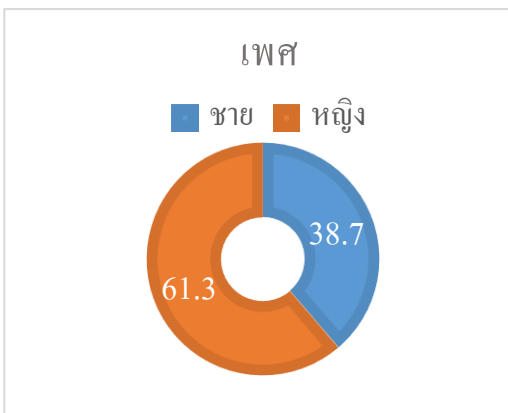
เกณฑ์การตอบคำถาม

คนไทยที่มีอายุ 17 ปีขึ้นไป

จำนวนกลุ่มตัวอย่าง

1,200 คน

➤ [รายละเอียดเกี่ยวกับผู้ตอบแบบสอบถาม]

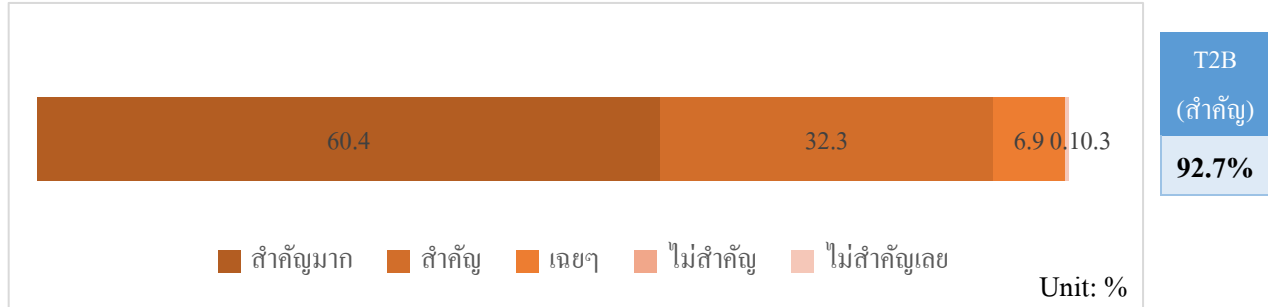


➤ [รายละเอียด]

1. กรุณาระบุว่า คุณให้ความสำคัญกับเทศกาลวันแม่มากเพียงใด ?

ร้อยละ 92.7 ของผู้ตอบแบบสอบถามมองว่าเทศกาลวันแม่เป็นเทศกาลที่มีความสำคัญ

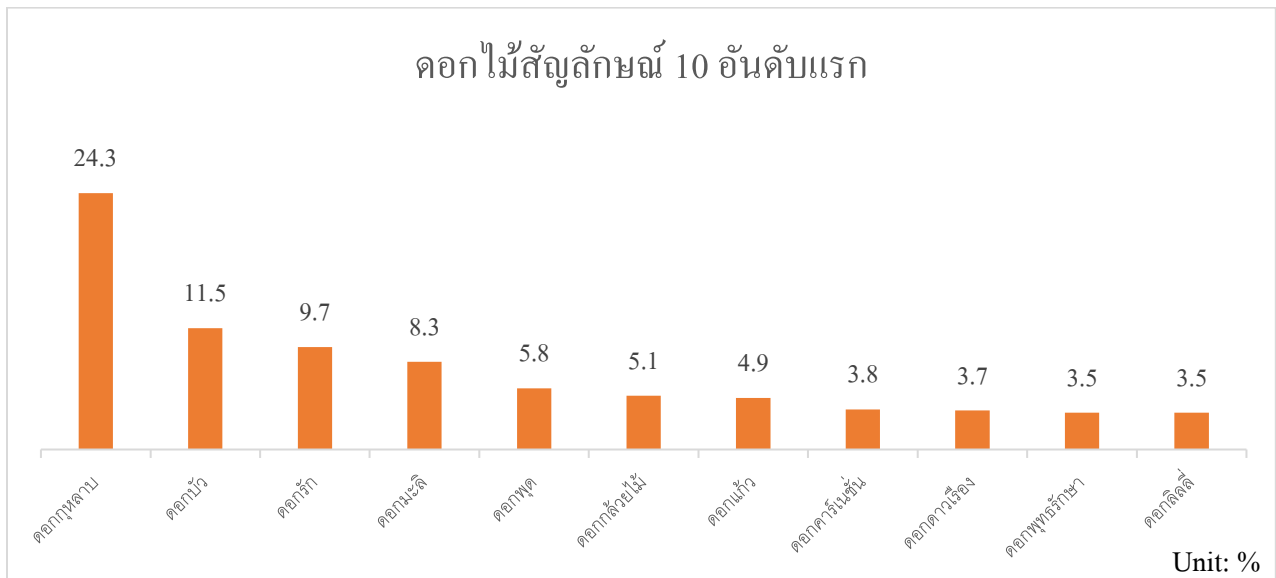
ส่วนร้อยละ 0.37 กล่าวว่าเทศกาลวันแม่นั้น ไม่มีความสำคัญมากนัก



2. กรุณาระบุว่า ถ้าดอกไม้ประจำวันแม่ไม่ใช่ดอกมะลิ ควรจะเป็นดอกอะไร ?

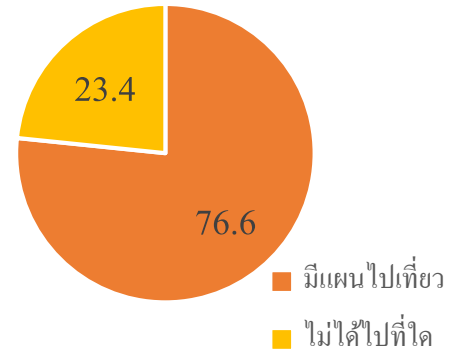
เมื่อขอให้กลุ่มผู้ตอบแบบสอบถามนึกถึงดอกไม้ที่จะเป็นสัญลักษณ์สำหรับเทศกาลวันแม่ที่ไม่ใช่ดอกมะลิ

ดอกไม้สองชนิดที่มีผู้ตอบมากที่สุดคือ “ดอกกุหลาบ” (ร้อยละ 24.3) และ “ดอกบัว” (ร้อยละ 11.5) นอกจากนี้ยังมีผู้ตอบแบบสอบถามร้อยละ 8.3 ที่กล่าวว่า ไม่มีความจำเป็นที่จะต้องเปลี่ยนสัญลักษณ์จากดอกมะลิเป็นดอกไม้ชนิดอื่น เพราะเป็นดอกไม้ที่มีความเหมาะสมอยู่แล้ว



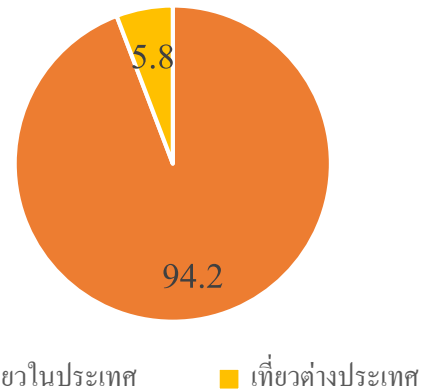
3. กรุณาระบุว่า เทศกาลวันแม่ปีนี้ คุณมีแผนจะพาแม่ไปเที่ยวที่ใดหรือไม่ ?

กว่าร้อยละ 75.0 ของผู้ตอบแบบสอบถามตอบว่ามีแผนวางแผนที่จะพารดาของตนไปเที่ยวในเทศกาลวันแม่ที่กำลังจะถึงนี้ ส่วนที่เหลือร้อยละ 23.4 ตอบว่า ไม่มีแผนจะไปที่ใดในเทศกาลนี้

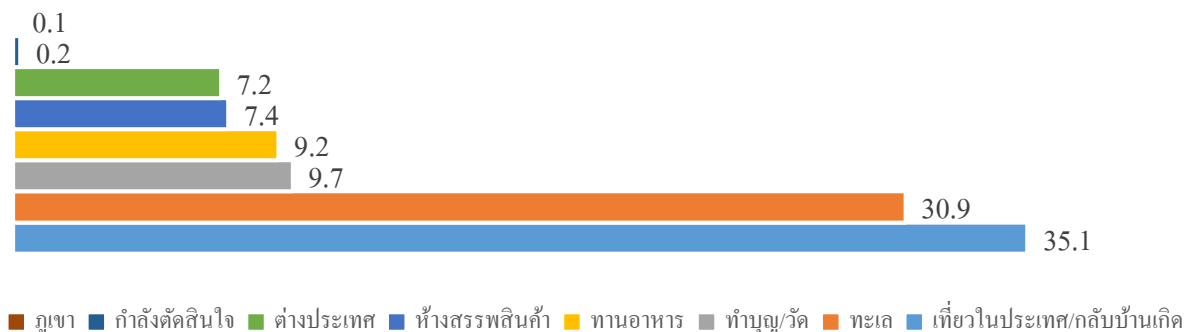


4. กรุณาระบุว่า สถานที่ที่คุณจะพาแม่ไปเที่ยว ?

จากกลุ่มผู้ตอบแบบสอบถามทั้งหมด มีคนจำนวน 813 คน ที่ตอบว่า มีแผนที่จะพารดาของตนไปท่องเที่ยวในเทศกาลวันแม่ที่จะถึงนี้ ซึ่งสามารถแบ่งเป็น ผู้ที่ตั้งใจจะพารดาไปท่องเที่ยวในประเทศไทย ร้อยละ 94.2 และผู้ที่จะพารดาท่องเที่ยวต่างประเทศคิดเป็นร้อยละ 5.8



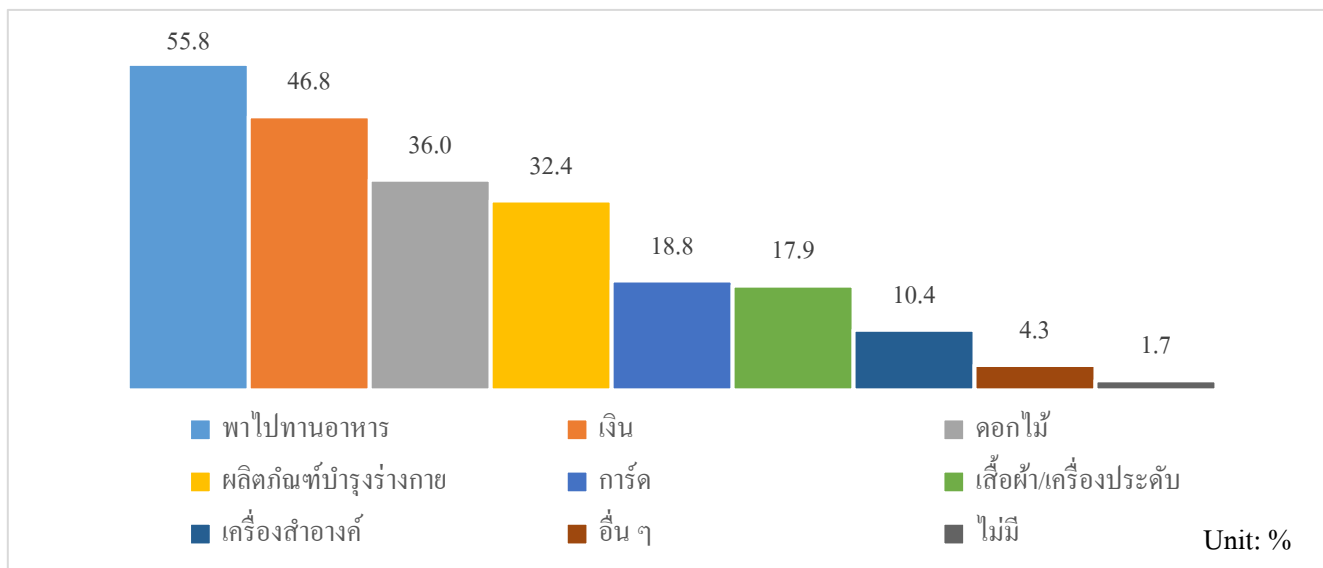
นอกจากนี้ในกลุ่มที่ต้องการจะพารดาท่องเที่ยวในประเทศไทยนั้นยังสามารถแบ่งได้เป็น ผู้ที่จะพารดาไปเที่ยวในสถานที่ท่องเที่ยวที่มีชื่อเสียง และการเดินทางกลับภูมิลำเนาคิดเป็นร้อยละ 35.2 การพารดาไปพักผ่อนที่ชายหาดร้อยละ 30 ตามมาด้วยการพารดาไปทำบุญ การพาไปรับประทานอาหารและการพาไปพักผ่อนห้างสรรพสินค้า ตามลำดับ



Unit: %

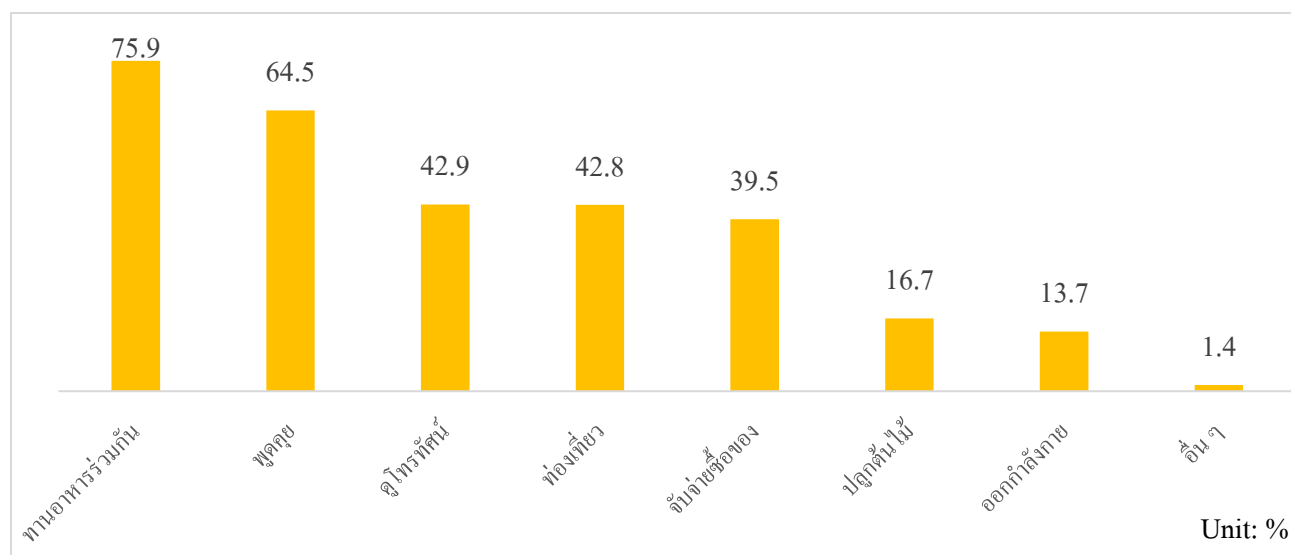
5. กรุณาระบุว่า คุณอยากมอบของขวัญอะไรให้แม่ ?

ของขวัญสามอันดับแรกที่คนอยากมอบให้แม่เนื่องในเทศกาลวันแม่ที่จะถึงนี้คือ **การพาแม่ไปทานอาหาร** (ร้อยละ 55.8) , **เงิน** (ร้อยละ 46.8) และ**การให้ดอกไม้** (ร้อยละ 36.0) ตามลำดับ



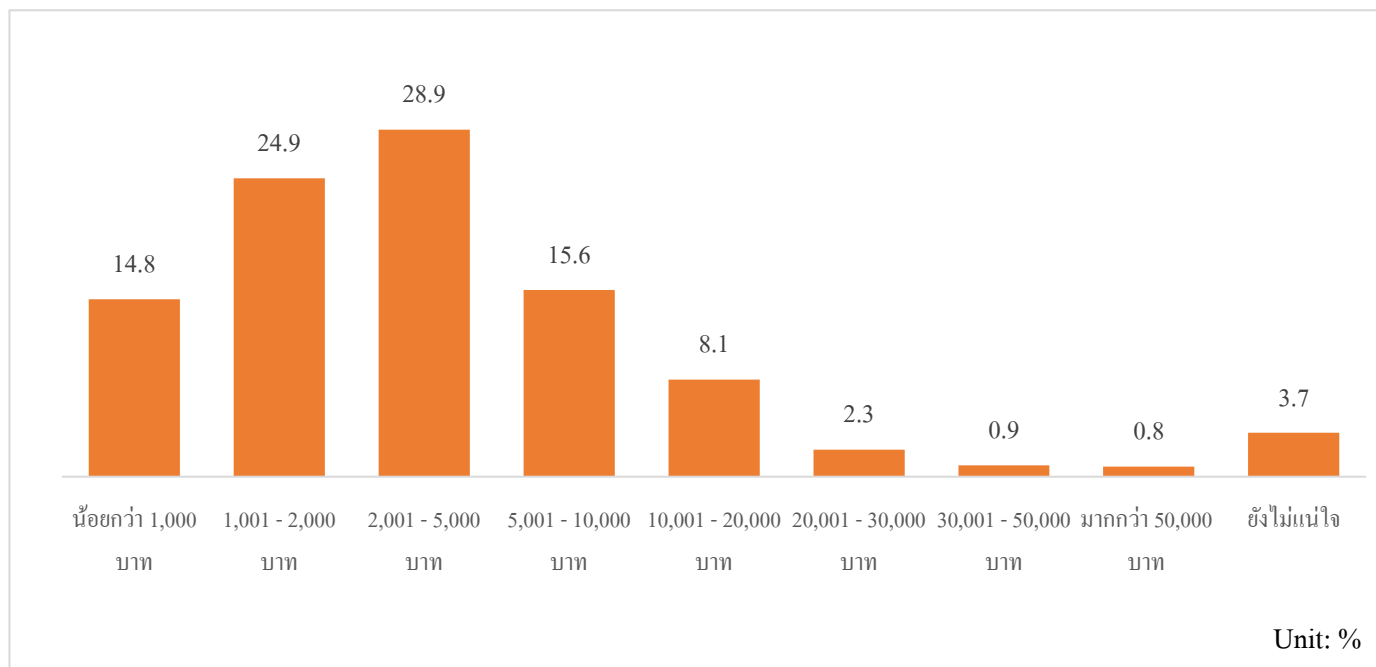
6. กรุณาระบุว่า กิจกรรมใดที่คุณมักทำร่วมกับแม่เป็นประจำ ?

จากผลสำรวจ ผู้ตอบแบบสอบถามร้อยละ 75.9 กล่าวว่ากิจกรรมที่ชอบทำร่วมกับแม่มากที่สุดคือ**การรับประทานอาหารด้วยกัน** ในขณะที่รองลงมาคือ**การพูดคุยกันคิดเป็นร้อยละ 64.5** ตามมาด้วยการดูโทรทัศน์ การท่องเที่ยว การซื้อของ การปลูกต้นไม้ และการออกกำลังกาย ตามลำดับ



7. กรุณาระบุว่า คุณมีงบประมาณค่าใช้จ่ายสำหรับเทศกาลวันแม่ที่ใกล้จะถึงนี้เท่าไร?

ร้อยละ 28.9 ของผู้ตอบแบบสอบถามตอบว่าค่าใช้จ่ายสำหรับวันแม่ที่จะถึงนี้ที่ได้เตรียมไว้อยู่ที่ช่วง 2,001 – 5,000 บาท รองลงมาคือช่วง 1,001 – 2,000 คิดเป็นร้อยละ 24.9 และท้ายสุดคือช่วง 5,001 – 10,000 บาท ซึ่งคิดเป็นร้อยละ 15.6 นั่นเอง



เกี่ยวกับเรา

W&S Co., Ltd

บริษัทสำรวจวิจัยการตลาดออนไลน์ ที่อยู่ : เลขที่ 142 อาคารทูแปซิฟิกเพลส ชั้นที่ 18 ห้องเลขที่ 1808 ถนน
สุขุมวิท แขวงคลองเตย เขตคลองเตย กรุงเทพมหานคร 10110

โทร : +66 (0)2 6530 411

แฟกซ์ : +66 (0)2 6530 412

สำหรับสมาชิก: support@yimresearch.net

สำหรับลูกค้า: info@yimresearch.com