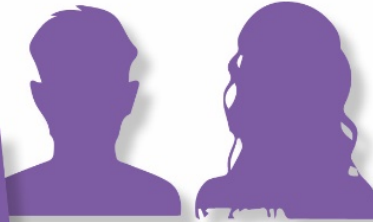


Neugierig?

Hier erfahren Sie
mehr über uns:



Wir suchen Sie!



Wir suchen zum nächstmöglichen Zeitpunkt für unser ambulant betreutes Wohnen,
zunächst für 2 Jahre befristet, eine

Fachkraft (m/w/d) in Teilzeit (75%)

Ihr Job:

- Sie begleiten, beraten und unterstützen unsere Klient/innen im alltäglichen Leben
- Sie planen individuelle Hilfe und Betreuung
- Sie bearbeiten das Aufnahmeverfahren entsprechend der Konzeption des ambulant betreuten Wohnens
- Sie arbeiten mit Angehörigen, rechtlichen Betreuern, Behörden und/oder Ärzten zusammen
- Sie leisten Dokumentationsarbeiten und Beantragung von Kostenzusagen
- Sie nehmen an Teambesprechungen teil und arbeiten interdisziplinär mit der WfbM zusammen

Ihre Skills:

- Sie haben eine Berufsausbildung zum Heilerziehungspfleger (m/w/d), zum Erzieher (m/w/d) oder ein abgeschlossenes Hochschulstudium der Sozialen Arbeit
- Sie verfügen über ein humanistisches Menschenbild einhergehend mit wertschätzendem Umgang mit Menschen mit Behinderung
- Sie haben Teamgeist, Kommunikations-, Kritik- und Konfliktfähigkeit
- Sie sind einsatzbereit und zuverlässig
- Sie kennen MS-Office Anwendungen sowie Vivendi
- Sie haben Führerschein der Klasse B sowie einen eigenen PKW

Ihre Benefits:

- Sie bekommen eine vielseitige und verantwortungsvolle Aufgabe mit Gestaltungsmöglichkeiten
- Sie bekommen flache Hierarchien in einem dynamischen Arbeitsumfeld
- Sie können sich individuell entwickeln und fortbilden
- Sie bekommen ein attraktives Gehaltspaket TVÖD SuE mit betrieblicher Altersvorsorge
- Sie bekommen flexible Arbeitszeiten
- Sie profitieren durch ein betriebliches Gesundheitsmanagement
- Sie haben die Möglichkeit auf ein Jobbike, ein Jobticket und Corporate Benefits

Ihre aussagekräftige Bewerbung nehmen wir gerne per E-Mail als PDF-Datei entgegen: bewerbung@wewole.de
Wir weisen darauf hin, dass alle Bewerbungsunterlagen bei der wewole STIFTUNG eingehen. Die Stiftungsmitarbeitenden bearbeiten Ihre Daten im Auftrag der Fachgesellschaften. Weitere Informationen hierzu finden Sie unter www.wewole.de/datenschutz.