

## Sophos Central Firewall

### Sophos Central Firewall Management and Reporting

Sophos Central ist das perfekte Cloud-Management- und Reporting-System für Ihre Sophos Firewall. Ganz gleich, ob Sie eine einzige oder Hunderte von Firewalls verwalten möchten – mit Sophos Central ist die Verwaltung einfach und kostenlos. Nutzen Sie die Zero-Touch-Bereitstellung, Group Firewall Management und flexible Reporting-Tools ohne Aufpreis.

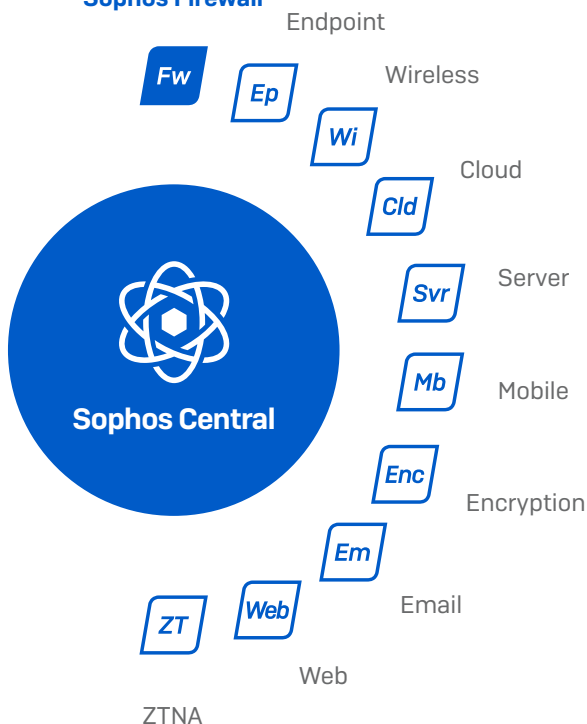
### Das ultimative Cybersecurity-System

Sophos Central ist Ihre zentrale Verwaltungsplattform für alle Sophos-Produkte, über die Sie in Ihrer gesamten Umgebung für besten Schutz sorgen. Außerdem erhalten Sie integrierte und synchronisierte Funktionen zum Informationsaustausch und zur Reaktion auf Bedrohungen, die komplett über eine zentrale, benutzerfreundliche Cloud-Konsole verwaltet werden, die unübertroffene Transparenz bietet.

### Synchronized Security

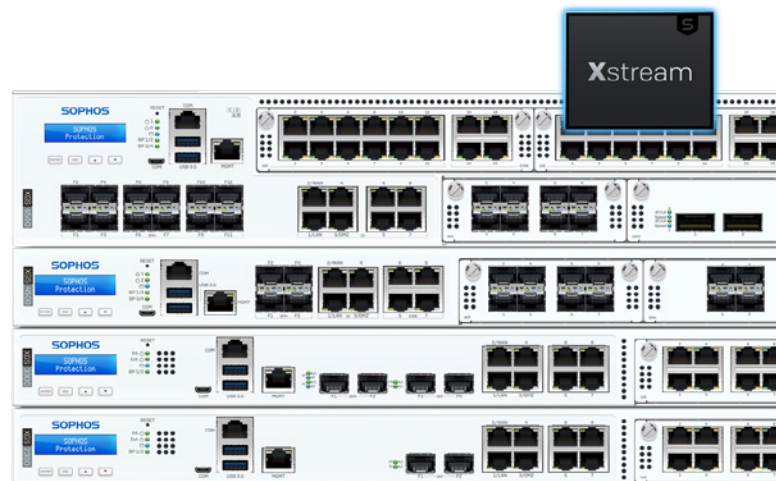
Zur Verwaltung von Sophos Synchronized Security benötigen Sie nur eine Konsole: Sophos Central. Sie können Sophos Intercept X auf Ihren Endpoints, Servern und Mobilgeräten verwalten und bereitstellen und gleichzeitig Sophos Firewalls, SD-WAN-Geräte oder ZTNA zum Schutz Ihrer Netzwerke und Anwendungen implementieren. Schalten Sie Ihre Cybersecurity anschließend auf Autopilot und kontrollieren und verwalten Sie alle Vorgänge von zentraler Stelle in Sophos Central.

### Sophos Firewall



### Group Firewall Management

Bei der Verwaltung mehrerer Firewalls sicherzustellen, dass alle Firewalls einheitlich, synchronisiert und auf dem neuesten Stand bleiben, kann eine echte Herausforderung sein. Mit Sophos Central werden diese Aufgaben erheblich vereinfacht. Dank leistungsstarken Optionen zur Gruppenverwaltung können Sie Firewalls einfach in Gruppen zusammenfassen und eine übergreifende Gruppenrichtlinie anwenden. Alle Änderungen, die Sie an



## Sophos Central Firewall

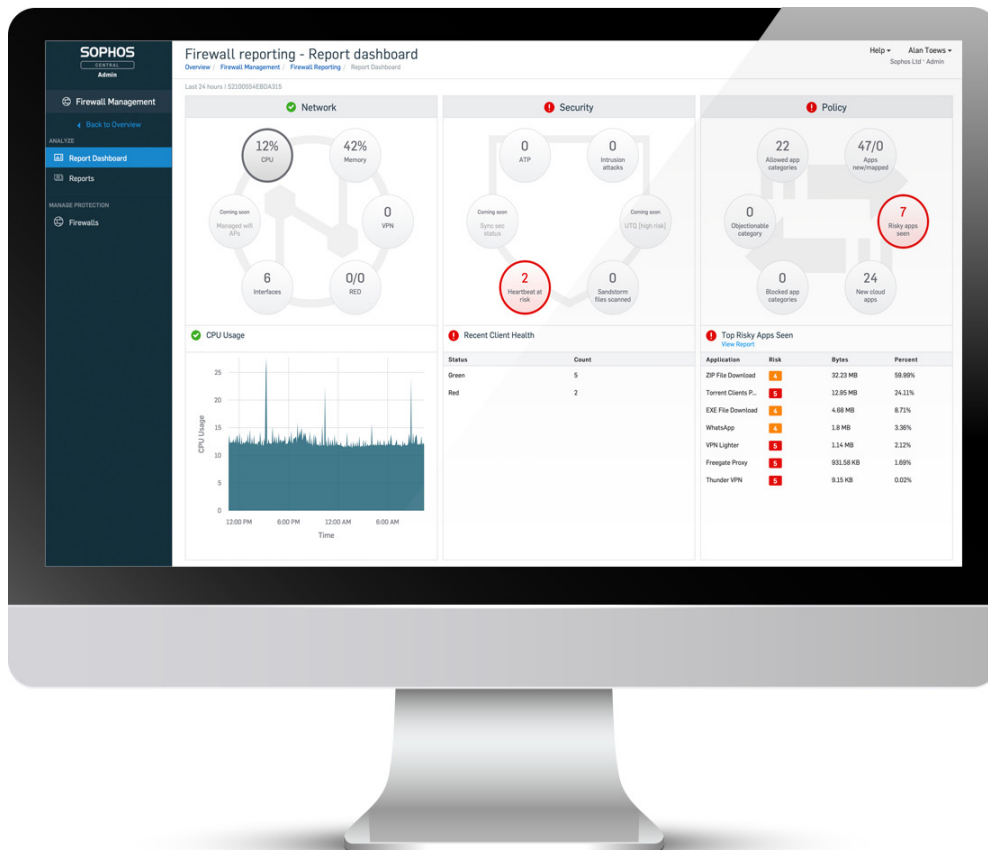
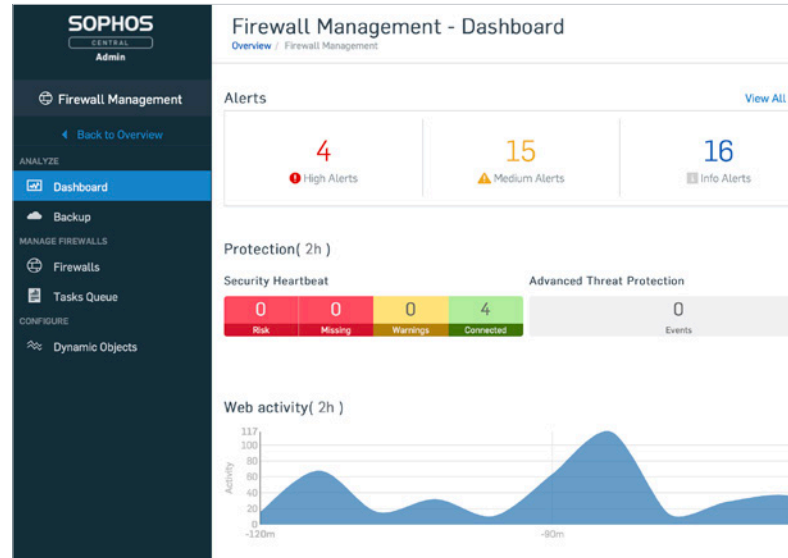
der Gruppenrichtlinie vornehmen, werden automatisch mit allen Firewalls in der Gruppe synchronisiert, und Ihr Netzwerk bleibt konsistent und compliant.

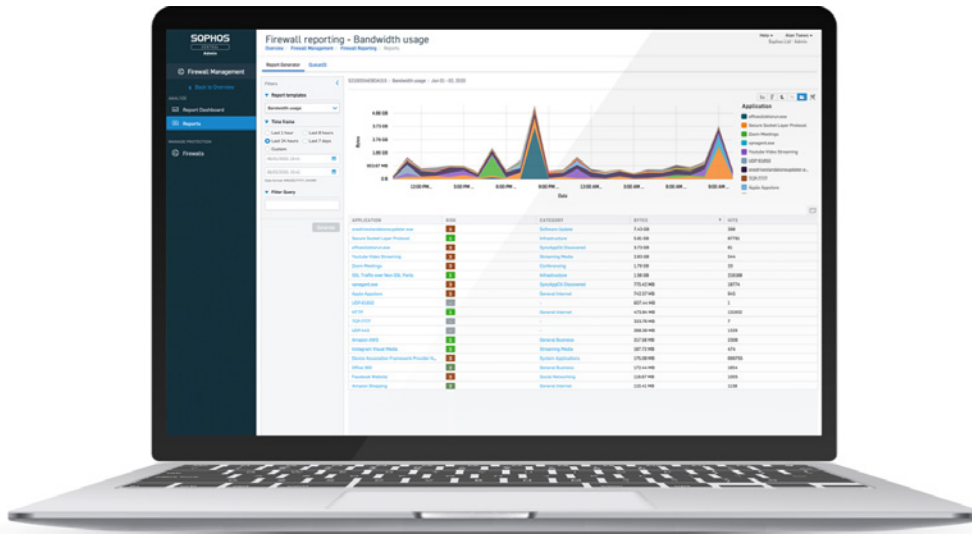
### Netzwerk-Monitoring

Über das praktische Dashboard von Sophos Central verschaffen Sie sich einen schnellen Überblick über alle Firewalls und erhalten alle Informationen über deren Status und Nutzung. Sie wissen sofort über aktive Bedrohungen und Sicherheits-Warmmeldungen Bescheid und behalten den SD-WAN-VPN- und SD-RED-Gerätestatus sowie Compliance-Risiken im Blick.

### SD-WAN VPN Orchestration

Mit diesem Feature können Sie VPN-Tunnel zwischen mehreren Sophos Firewalls schnell und einfach verbinden. Mit wenigen Klicks können Sie ein Full-Mesh-Netzwerk, eine Hub-and-Spoke-Topologie oder ähnliche Infrastrukturen einrichten, und Sophos Central konfiguriert automatisch alle erforderlichen Tunnel- und Firewall-Zugriffsregeln für Ihr SD-WAN-Overlay-Netz.





### Multi-Firewall Reporting

Mit den leistungsstarken Tools unseres Central Firewall Reporting (CFR) können Sie Netzwerkaktivitäten einfach über Ihre Sophos Firewall erfassen und analysieren. Protokoll Daten von allen Firewalls werden an Ihr Sophos-Central-Konto in der Cloud gesendet, wo Sie sich an einer zentralen Stelle ein klares Bild über Ihre Netzwerkaktivitäten verschaffen können – ohne auf jedes Gerät einzeln zugreifen zu müssen. Erstellen Sie Reports für Ihre gesamte Umgebung oder eine bestimmte Gruppe oder rufen Sie Detailinformationen zu einer bestimmten Firewall auf.

### Vorkonfigurierte und benutzerdefinierte Reports

Nutzen Sie einen beliebigen der bereits vorkonfigurierten Reports als Vorlage und ändern Sie die Datenfelder, Visualisierungsoptionen und Filter ganz nach Bedarf. Passen Sie jeden Report individuell an und erstellen Sie von jedem beliebigen Report Hunderte von Variationen, um die Daten und Trends für Ihren spezifischen Anwendungsfall visuell abzubilden. Exportieren Sie die Daten anschließend, oder lassen Sie die Reports in regelmäßigen Abständen an Stakeholder senden.

### Netzwerk-Intelligenz durch Analysen

Tauchen Sie tief in Ihre Firewall-Syslog-Daten ein und erhalten Sie in einer intuitiven und visuell aufbereiteten Ansicht detaillierten Einblick in Netzwerk-Aktivitäten. Die Daten lassen sich dann auf Trends analysieren, die auf Sicherheitslücken, Anomalien im Netzwerkverkehr, verdächtiges Benutzerverhalten oder andere Ereignisse hinweisen und Richtlinienänderungen erfordern.

### Back-up und Verwaltung für Protokolle

Sophos Central Firewall Reporting protokolliert Daten von Ihren Sophos Firewalls mit intelligenter Indexierung und einfachen Suchmöglichkeiten. So lassen sich in kürzester Zeit Daten abrufen, Audits durchführen und forensische Prüfungen vornehmen. Über die integrierten Filter gelangen Sie von einem Report direkt zu den Protokoll Daten und erhalten einen detaillierten Einblick in die Daten aus der Reportsicht.

### Compliance leicht gemacht

Durch die Synchronisierung von Firewall-Gruppenrichtlinien, die Auftrags-Warteschlange und detailliertes Reporting können Sie zudem einfacher mit gesetzlichen und internen Compliance-Anforderungen Schritt halten. Im Falle eines Compliance-Audits können Sie für jeden beliebigen Zeitpunkt Reports zu Netzwerk-Ereignissen generieren.

### Zentrales Back-up und Firmware-Updates

Mit Sophos Central können Sie Back-ups Ihrer Firewall-Konfiguration in der Cloud speichern und bei Bedarf bequem abrufen. Ihre letzten fünf Back-up-Dateien werden automatisch gespeichert. Außerdem können Sie eine Version als Favorit markieren. Darüber hinaus erleichtert Sophos Central die Planung von Firmware-Updates. So bleibt Ihr Netzwerk ganz ohne Unterbrechungen immer auf dem neuesten Stand und alle Systeme verfügen über die neuesten Funktionen und Sicherheitspatches.

### XDR und Managed Threat Response

Unser Fully-Managed-Service Sophos MTR ist optional erhältlich und bietet 24/7 Threat Hunting, Detection und Response aus Expertenhand. Sophos XDR bietet Extended Detection and Response und wird von Ihrem eigenen Team verwaltet. Unabhängig davon, ob Sie die Verwaltung selbst übernehmen oder Sophos anvertrauen: Ihre Sophos Firewall ist für die Übertragung aller wichtigen Daten und Bedrohungsinformationen konfiguriert.

### Zero-Touch-Bereitstellung

Mit Sophos Central können Sie neue Firewall-Geräte bereitstellen, ohne vor Ort sein zu müssen. Sie können die Ersteinrichtung und Konfiguration in Sophos Central durchführen und die Konfiguration anschließend exportieren. Eine Person vor Ort startet das neue Sophos-Firewall-Gerät und die Konfiguration wird auf ein Flash-Laufwerk geladen. So wird die Firewall mit Sophos Central verbunden, wo Sie die Konfiguration dann remote abschließen können.

## So kaufen Sie Sophos Central Firewall Management und Reporting-Funktionen

FUNKTIONEN VON SOPHOS CENTRAL	IM PREIS INBEGRIFFEN	XSTREAM PROTECTION BUNDLE [CENTRAL ORCHESTRATION SUBSCRIPTION]
<b>Central Firewall Management</b>		
Firewall Group Management	Ja	Ja
Geplante Firmware-Updates	Ja	Ja
Backup-Verwaltung	Ja	Ja
Zero-Touch-Bereitstellung	Ja	Ja
SD-WAN VPN Orchestration		Ja
<b>Central Firewall Reporting</b>		
Speicherung von Cloud-Daten	7 Tage	30 Tage – bis zu 1 Jahr*
Reports für einzelne Firewalls	Ja	Ja
Reports für mehrere Firewalls		Ja
Benutzerdefinierte Report-Vorlagen		Ja
Geplante Reports		Ja
Export von Reports		Ja
<b>XDR/MTR</b>		
XDR/MTR Connector		Ja

\* Mit Central Firewall Reporting Advanced können Sie die Datenspeicherung auf bis zu 1. Jahr verlängern – siehe [Tool zur Schätzung des Speicherbedarfs](#)

## Funktionsliste und technische Spezifikationen

### Unterstützte Firewalls

- Für die Sophos-Central-Management- und Reporting-Funktionen ist SFOS v18 erforderlich (sofern unten nicht anders angegeben).
- Geplante Firmware-Updates erfordern SFOS v18 MR3 oder höher.
- Für SD-WAN VPN Orchestration ist SFOS v18.5 MR1 oder höher erforderlich.

### Firewall-Verwaltung

- Gruppieren von Firewalls, damit Gruppenrichtlinien und -Einstellungen synchronisiert bleiben
- Central SD-WAN VPN Orchestration
- Unterstützung von Hochverfügbarkeit (HA)
- Back-up-Dateiverwaltung
- Firmware-Updates von Sophos Central
- Planen von Firmware-Updates für beliebiges Datum/ beliebige Uhrzeit
- Zero-Touch-Bereitstellung über USB-Stick
- Die Auftrags-Warteschlange überwacht alle Synchronisierungsaktivitäten der Firewall-Gruppe auf Monitoring- und Auditing-Änderungen

### Protokollanzeige und -suche

- Suchen und Abrufen von Protokollen in archivierten Protokollen
- Webbasierte Management-Konsole

- Report Dashboard verschafft schnellen Überblick über den Sicherheitsstatus
- Reports von überall aus über Standard-Webbrowser abrufbar

### Firewall-Reporting

- Umfangreiche integrierte Report-Module mit individuellen Anpassungstools
- Reports über einzelne Firewalls, mehrere Firewalls, Gruppen oder den gesamten Firewall-Bestand (nur CFR Advanced)
- Speichern, Exportieren oder Planen von Reports (nur CFR Advanced)
- Standard-Reports: u. a. Bandbreitennutzung, Anwendungsnutzung, Internetnutzung, Firewall, ATP, Geo-Aktivität, IPS, Sandboxing-Ereignisse
- Verschiedene Report-Formate: tabellarisch, grafisch
- Benutzerdefinierte und spezielle Reports mit detaillierten Suchoptionen
- XDR/MTR Connector zur Integration der Sophos Firewall in Sophos XDR und den Managed Threat Response Service

## Jetzt kostenfrei testen

Kostenlose 30-Tage-Testversion  
unter [www.sophos.de/firewall](http://www.sophos.de/firewall)

Sales DACH (Deutschland, Österreich, Schweiz)  
Tel.: +49 611 5858 0 | +49 721 255 16 0  
E-Mail: [sales@sophos.de](mailto:sales@sophos.de)

© Copyright 2021. Sophos Ltd. Alle Rechte vorbehalten.  
Eingetragen in England und Wales, Nr. 2096520, The Pentagon, Abingdon Science Park, Abingdon, OX14 3YP, GB  
Sophos ist die eingetragene Marke von Sophos Ltd. Alle anderen genannten Produkt- und Firmennamen sind Marken oder eingetragene Marken ihres jeweiligen Inhabers.