

# Sophos Firewall



## Extra starke Performance bei vollem Schutz

Die Sophos Firewall und die Appliances der XGS-Serie mit dedizierten Xstream-Flow-Prozessoren bieten maximale Beschleunigung für SaaS-, SD-WAN- und Cloud-Anwendungen, Hochleistungs-TLS-Inspection und extra starken Bedrohungsschutz für die anspruchsvollsten Netzwerke.

## Extra starker Schutz

Die Xstream-Architektur der Sophos Firewall schützt Ihr Netzwerk vor neuesten Bedrohungen und beschleunigt gleichzeitig den Datenverkehr wichtiger SaaS-, SD-WAN- und Cloud-Anwendungen.

## TLS 1.3 Inspection

Beseitigen Sie mit intelligenter TLS Inspection einen gefährlichen Schwachpunkt: Die schnelle und effektive TLS Inspection der Sophos Firewall unterstützt die neuesten Standards mit umfangreichen Ausnahmen und Point-and-Click-Richtlinien-Tools und schafft damit die perfekte Balance zwischen Performance, Sicherheit und Datenschutz.

## Deep Packet Inspection

Ersticken Sie die neuesten Hacks und Angriffe bereits im Keim – mit leistungsstarker Streaming Deep Packet Inspection inklusive Next-Gen IPS, Web Protection, und Application Control sowie Deep Learning und durch SophosLabs Intelix unterstütztes Sandboxing.

## Anwendungs-Beschleunigung

Beschleunigen Sie Ihren vertrauenswürdigen SaaS-, SD-WAN- und Cloud-Datenverkehr wie VoIP, Video und andere geschäftskritische Anwendungen automatisch oder über Ihre eigenen Richtlinien: Indem Sie diesen Traffic durch den Xstream-Flow-Prozessor via FastPath schicken, steigern Sie die Performance und haben mehr Kapazitäten für Datenverkehr, der eingehender geprüft werden muss.

## Synchronized Security

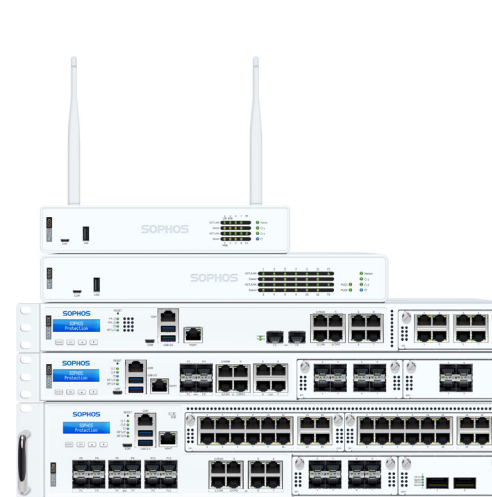
Die Sophos Firewall ist branchenweit einzigartig, da sie eng mit der Sophos Endpoint Protection zusammenarbeitet. Die beiden tauschen über den Security Heartbeat™ Informationen aus und können so automatisch auf Vorfälle reagieren. So sehen Sie auf einen Blick den Integritäts-Status all Ihrer Endpoints. Bei einer aktiven Bedrohung koordiniert die Sophos Firewall automatische Reaktionsmaßnahmen, um die Bedrohung zu isolieren und laterale Bewegungen zu verhindern. Der Security Heartbeat™ übermittelt auch die Benutzer- und Anwendungs-Identifikation an die Firewall, um Anwendungserkennung, Richtlinien-Compliance, Performance und Routing zu verbessern.

## Verwaltung und Report-Erstellung in Sophos Central

Sophos Central, unsere zentrale Cybersecurity-Cloud-Management-Plattform, ist völlig kostenfrei und einfach zu bedienen. Verwalten Sie alle Ihre Firewalls mit Gruppenrichtlinien-Tools und erledigen Sie die Back-up-Verwaltung, Planung von Firmware-Updates und Zero-Touch-Bereitstellung bequem in der Cloud. Mit leistungsstarken cloudbasierten Reporting-Tools erhalten Sie zudem einen detaillierten Einblick in Ihre Netzwerkaktivitäten.

## Highlights

- ▶ Weltweit führende Transparenz, Sicherheit und Reaktion
- ▶ Flexible Bereitstellung: Hardware, Cloud, virtuell, Software
- ▶ Nahtlose Integration in das übergreifende Ökosystem der Sophos-Cybersecurity-Lösungen
- ▶ Einzigartige Synchronized Security mit Security Heartbeat™
- ▶ Kostenlose Cloud-Verwaltung über Sophos Central
- ▶ Umfassendes On-Box- und cloudbasiertes Reporting inklusive
- ▶ Modulare Anschlussmöglichkeiten und SD-WAN-Optionen



**SOPHOS**

## Sophos Firewall – Appliances der XGS-Serie

Mit den Appliances der XGS-Serie erhalten Sie mehr in einem Paket: Eine leistungsstarke Multi-Core-CPU für die TLS-Verschlüsselung und Deep Packet Inspection sowie einen dedizierten Xstream-Flow-Prozessor zur intelligenten Beschleunigung von Echtzeit-Traffic wie VoIP, Video und anderen vertrauenswürdigen Anwendungen. Das Ergebnis: Extra starke Performance in jeder Preisklasse, um den leistungsstarken Schutz zu gewährleisten, den Sie für die vielfältigen, verteilten und verschlüsselten Netzwerke von heute benötigen.

Modell		Techn. Spezifikationen			Durchsatz			
Modell	Formfaktor	Ports/ Slots [max. Ports]	w-Modell*	Austauschbare Komponenten	Firewall [MBit/s]	IPsec VPN [MBit/s]	Bedrohungsschutz [MBit/s]	Xstream SSL/TLS [MBit/s]
XGS 87(w)	Desktop	5/- [5]	Wi-Fi 5	--	3.700	750	240	375
XGS 107(w)	Desktop	9/- [9]	Wi-Fi 5	Zweite Stromversorgung	7.000	900	330	420
XGS 116(w)	Desktop	9/1 [9]	Wi-Fi 5	Zweite Stromvers., 3G/4G, WLAN**	7.700	1.100	685	650
XGS 126(w)	Desktop	14/1 [14]	Wi-Fi 5	Zweite Stromvers., 3G/4G, WLAN**	10.500	1.800	900	800
XGS 136(w)	Desktop	14/1 [14]	Wi-Fi 5	Zweite Stromvers., 3G/4G, WLAN**	11.500	2.500	1.000	950
XGS 2100	1U	10/1 [18]	--	Optionale externe Stromvers.	30.000	3.000	1.250	1.100
XGS 2300	1U	10/1 [18]	--	Optionale externe Stromvers.	35.000	3.500	1.400	1.450
XGS 3100	1U	12/1 [20]	--	Optionale externe Stromvers.	38.000	5.200	2.000	2.470
XGS 3300	1U	12/1 [20]	--	Optionale externe Stromvers.	40.000	6.500	2.770	3.130
XGS 4300	1U	12/2 [28]	--	Optionale externe Stromvers.	75.000	9.800	4.800	8.000
XGS 4500	1U	12/2 [28]	--	Optionale externe Stromvers.	80.000	16.000	8.390	10.600
XGS 5500	2U	16/3 [48]	--	Stromvers., SSD, Lüfter	100.000	21.600	12.390	13.500
XGS 6500	2U	20/4 [68]	--	Stromvers., SSD, Lüfter	115.000	26.000	17.050	16.000

\* 802.11ac

\*\* zweite WLAN-Modul-Option nur für XGS 116w, 126w und 136w

## Xstream Protection Bundle

Das Xstream Protection Bundle der Sophos Firewall bietet Ihnen Schutz und Performance der nächsten Generation. Außerdem erhalten Sie eine kosteneffiziente Lösung, mit der Sie die Herausforderungen der anspruchsvollsten Netzwerke erfolgreich meistern.

### Xstream Protection Bundle

<b>BASISLIZENZ</b>	Networking, Wireless, Xstream-Architektur, unbegrenztes Remote Access VPN, Site-to-Site VPN, Reporting
<b>NETWORK PROTECTION</b>	Xstream TLS und DPI Engine, IPS, ATP, Security Heartbeat™, SD-RED VPN, Reporting
<b>WEB PROTECTION</b>	Xstream TLS und DPI Engine, Web Security und Web Control, Application Control, Reporting
<b>ZERO-DAY PROTECTION</b>	Machine Learning und Sandboxing-Dateianalyse, Reporting
<b>CENTRAL ORCHESTRATION***</b>	SD-WAN/VPN-Orchestrierung, Central Firewall Reporting Advanced [30 Tage], MTR/XDR-fähig
<b>ENHANCED SUPPORT</b>	24/7-Support, Funktions-Updates, Vorabaustausch-Garantie auf Hardware während der Laufzeit

\*\*\*voraussichtlich in Kürze verfügbar

Informationen zur Performance-Prüfmethodik finden Sie unter [www.sophos.de/compare-xgs](http://www.sophos.de/compare-xgs)

Sales DACH [Deutschland, Österreich, Schweiz]  
Tel.: +49 611 5858 0 | +49 721 255 16 0  
E-Mail: [sales@sophos.de](mailto:sales@sophos.de)

© Copyright 2021. Sophos Ltd. Alle Rechte vorbehalten.  
Eingetragen in England und Wales, Nr. 2096520, The Pentagon, Abingdon Science Park, Abingdon, OX14 3YP, GB  
Sophos ist die eingetragene Marke von Sophos Ltd. Alle anderen genannten Produkt- und Firmennamen sind Marken oder eingetragene Marken ihres jeweiligen Inhabers.

21-06-11 DS-DE (NP)

**SOPHOS**