



## Westfalen Weser

Entdecken Sie eine energiegeladene  
Unternehmensgruppe



# Westfalen Weser

## Wer wir sind

- Unternehmenspräsentation
- Kurzfilm

## DNLA bei der WW

- Eine kleine Zeitreise
- Aktuelle Projekte





# Für eine WERTvolle Region

Als kommunales Unternehmen mit über 100-jähriger Geschichte sind wir stark in der Region verwurzelt.



Über 1,2 Millionen Kundinnen und Kunden



Versorgungssicherheit für 6.500 km<sup>2</sup> Netzgebiet



57 kommunale Anteilseigner



Über 1.100 Mitarbeitende



Wertegeleitetes Handeln



Gesellschaftliches Engagement



**Vision: WW als „Motor der Energiewende“**

**WIR machen technologischen Fortschritt und Wachstum selbstverständlich**

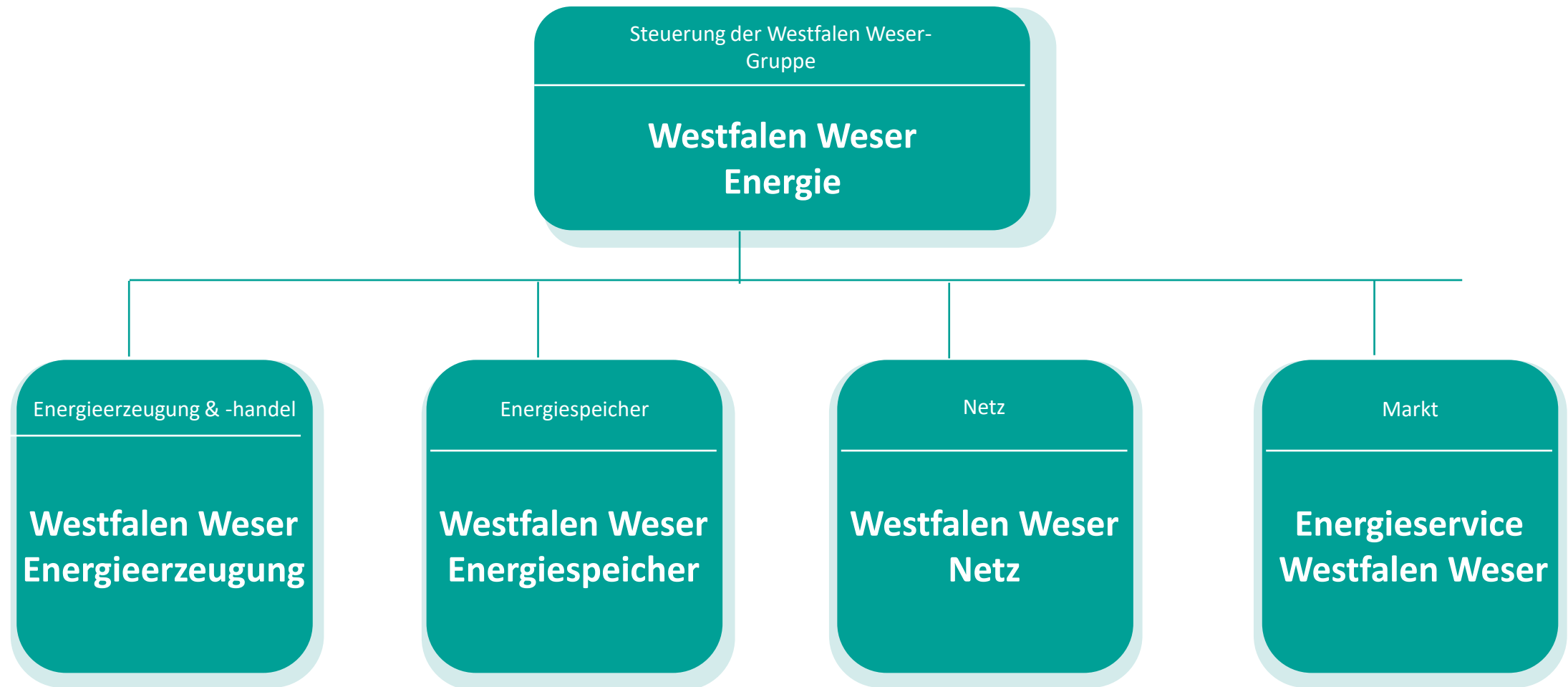
**WIR stehen für sichere und effiziente Energieversorgung**

**WIR machen Nachhaltigkeit spürbar**

**WIR schaffen Wert für die Menschen in der Region**

**WIR sind Energiesystem-Manager für Kommunen und ganzheitlicher Energielösungsanbieter mit sektorübergreifenden regionalen Kooperationen**

# Mit klarer Struktur ans Ziel: Die Westfalen Weser Gruppe



# Unsere Geschäftsfelder tragen zum Gelingen der Energiewende bei

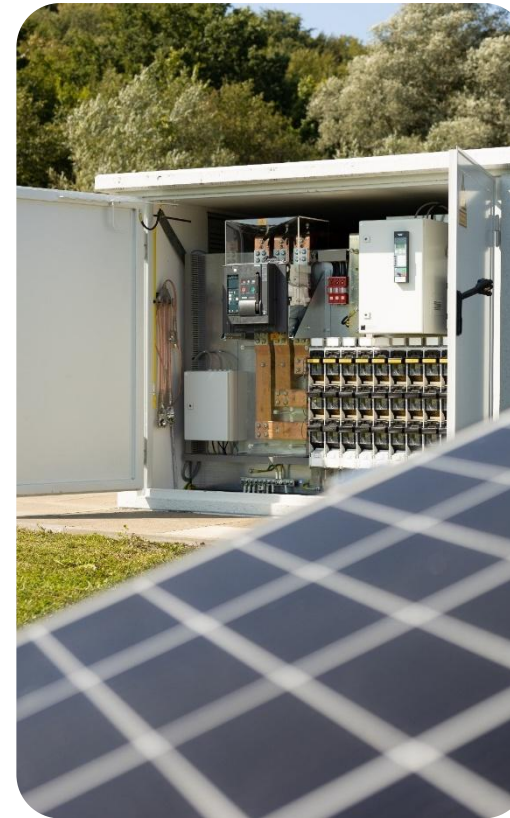
EE-Erzeugung / Handel



Speicher



Netze



Markt





## Energieerzeugung & -handel

- Ausbau von EEG-Anlagen zur Erreichung der nationalen Wachstumsziele
- Produkte zur sicheren und flexiblen Versorgung von Kunden mit EEG-Strom
- Bereitstellung von grundlastfähigen dekarbonisierten Erzeugungsleistungen (H2-ready)
- Erzeugung von Wasserstoff zur Langfristspeicherung





## Energiespeicher

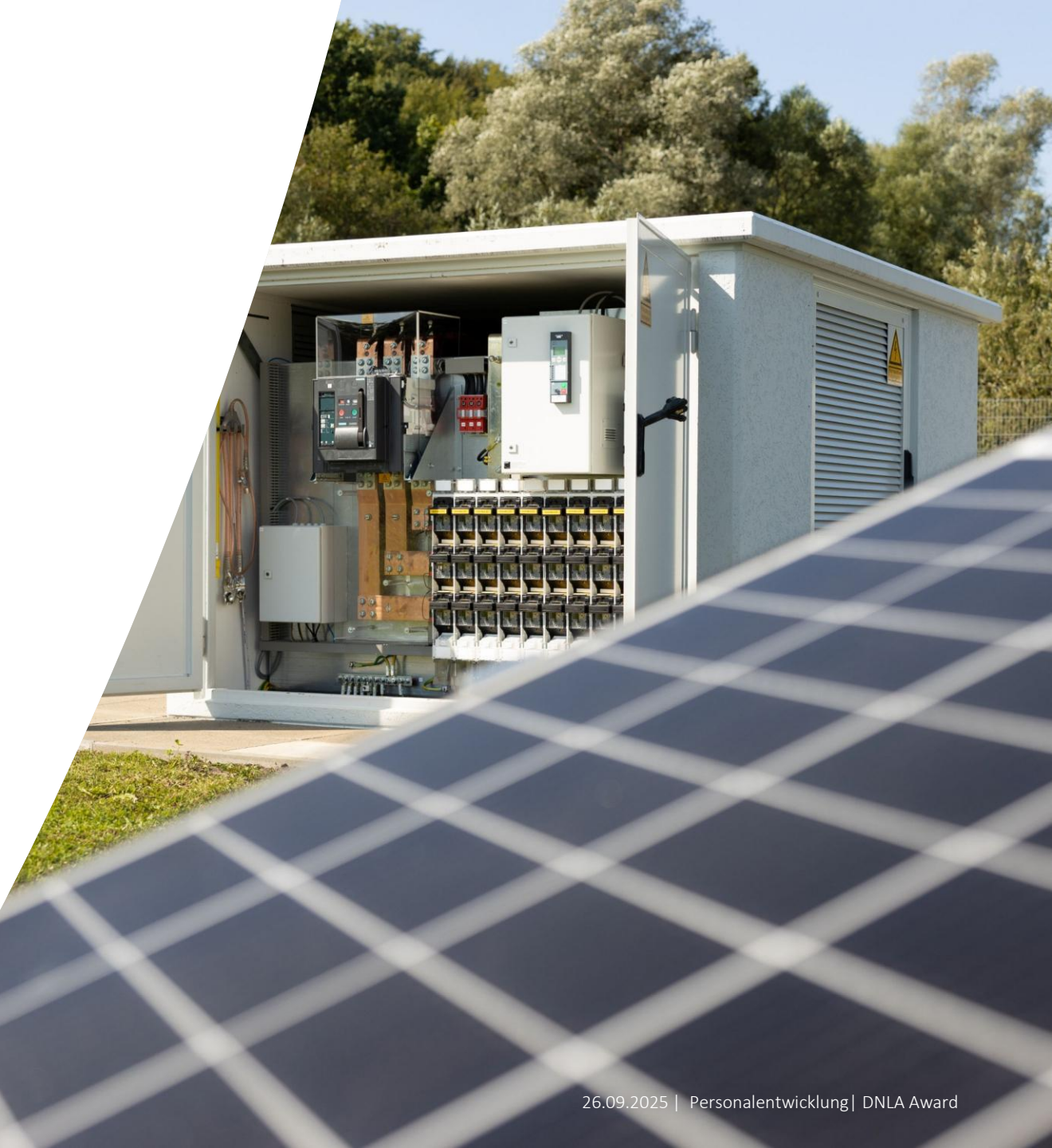
- Ausbau von Speicherkapazitäten zur Sicherung der Netzstabilität
- Ausbau von kombinierten regenerativen Erzeugungsanlagen und Speichern zur Sicherung des PV-Ausbaus und des Angebots flexibler Stromprodukte





## Netz

- Ausbau von Stromnetzen zur Aufnahme dezentraler EEG-Mengen
- Digitalisierung der Netze zur Steuerung von Energieflüssen in Echtzeit
- Transformation von Gasnetzen zur Gewährleistung der Versorgungs-sicherheit für Kunden
- Umsetzung aller netzseitigen Maßnahmen zur Sektorenkopplung (Wärme und Mobilität)





## Markt

- Ausbau zentraler und dezentraler dekarbonisierter Wärmelösungen
- Ausbau der Ladeinfrastruktur für das Wachstum der Mobilität
- Gesamtenergetische Optimierung von Kunden



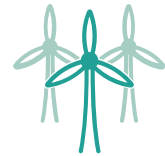


# DNLA bei Westfalen Weser

Präsentation zum DNLA-  
Jahreskongress 2025



## Eine kleine Zeitreise... wie alles begann



- Begonnen hat der Einsatz von DNLA im Unternehmen Westfalen Weser lange bevor das Unternehmen in der heutigen Form entstand.
- Um zu den Anfängen zu gelangen, müssen wir eine kleine Zeitreise unternehmen, zurück bis ins Jahr 2003.



## Eine kleine Zeitreise ...wie alles begann

2003

- Die **E.ON Westfalen Weser AG** entstand am 1. Oktober 2003 durch Übernahme und Fusion der Regionalversorgungsgesellschaften:

1. Elektrizitätswerk Minden-Ravensberg (EMR), Herford
2. Paderborner Elektrizitätswerke und Straßenbahn AG (PESAG) Paderborn und
3. Elektrizitätswerk Wesertal, Hameln

2013

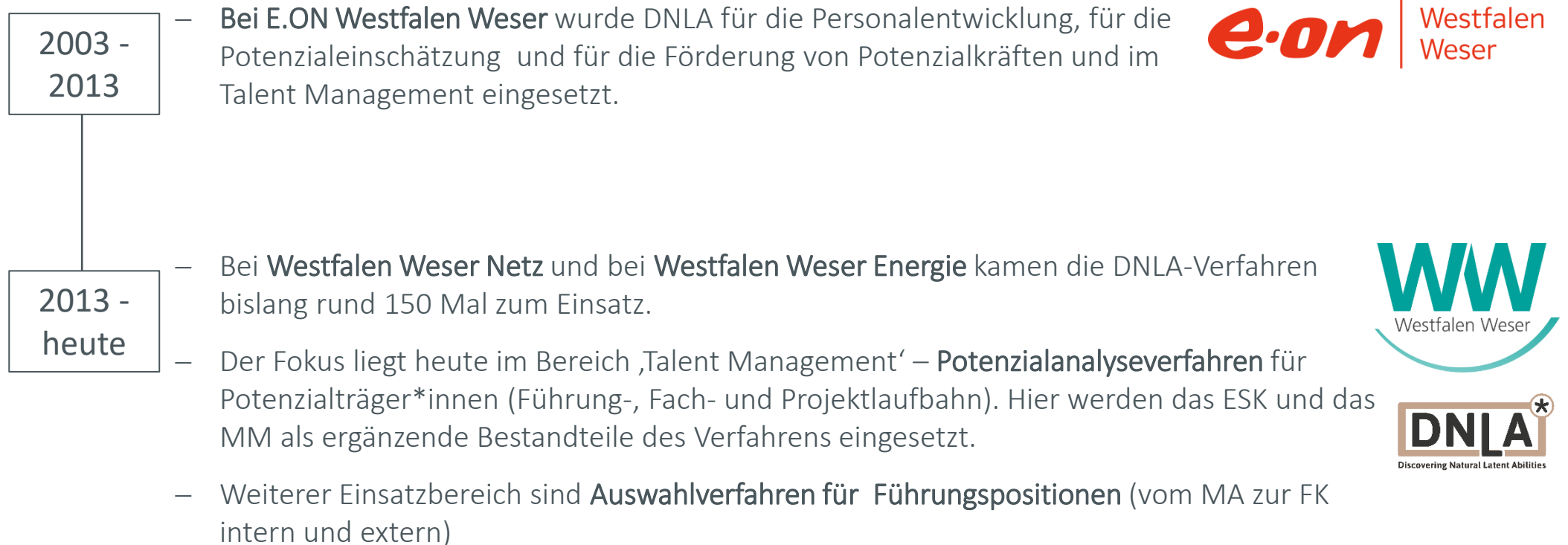
- Entstanden ist **Westfalen Weser Energie** im Juli 2013 nach dem Verkauf der Anteile der E.ON Energie an der E.ON Westfalen Weser an Kommunen und Kreise in Ostwestfalen-Lippe und im Weserbergland.



\*In diesen Unternehmen wurde DNLA eingesetzt.

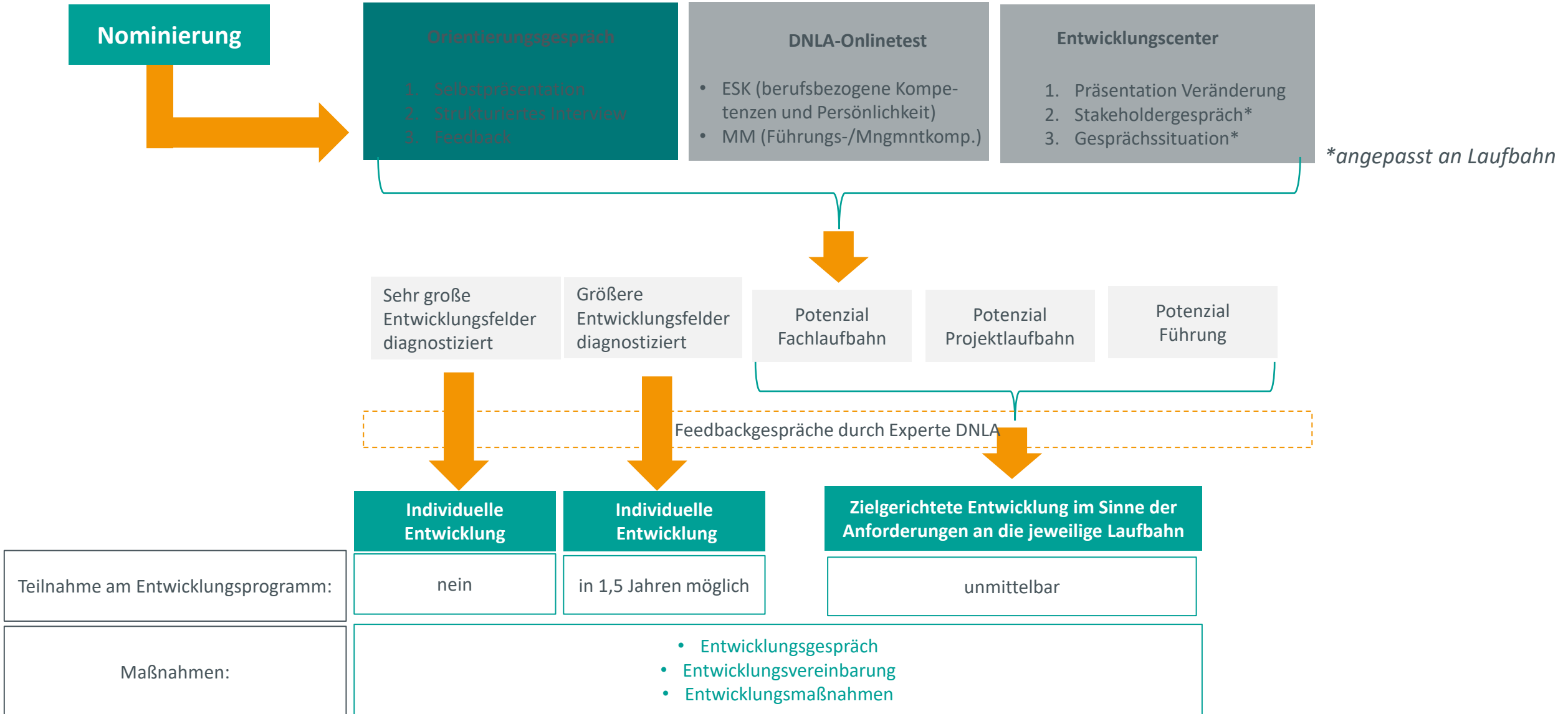


## Eine kleine Zeitreise ...wie alles begann



# Aktuelle Projekte

## Potenzialanalyseverfahren für Fach-, Führung- und Projektlaufbahn



# Aktuelle Projekte

## Auswahlverfahren bei WW

- für interne wie externe Bewerbende ohne/ wenig disziplinarische Führungserfahrung

