

An aerial photograph of a coastal city, likely Stockholm, Sweden, showing a dense urban area with numerous islands and waterways. The water is a deep blue, and the buildings are mostly brown and orange. The sky is a pale, hazy blue.

**Välj mer än ett hus.
Välj område, sammanhang
och nya möjligheter!**

c/o Fabege 

A photograph of a modern glass skyscraper at night, illuminated from within. The building is the central focus, with a large, glowing 'M' logo on its top. The sky is a deep blue, and numerous strings of small, white lights are strung across the scene, creating a festive atmosphere. In the foreground, there are large, light-colored structural beams that frame the building. To the right, another building with a grid of circular windows is visible. The overall scene is a vibrant urban nightscape.

Arenastaden.

En modern stadsdel lika optimerad
för affärsliv som för nöjen.

c/o Fabege 

 M
MALL OF
SCANDINAVIA
1998



Stockholms modernaste affärsdistrikt.

Bolag i 100-miljardersklassen är redan här.
Och fler tillkommer.



I gott sällskap.

Arenastaden är idag hem till flera av Sveriges största företag och samlar över 30 000 medarbetare.



SIEMENS



Recipharm

A photograph of a building facade with the SEB logo in large, blue, three-dimensional letters mounted on the roofline.

SEB

A photograph of a modern glass building facade with the Telia logo in large, white, three-dimensional letters mounted on the building.


Telia



Extra allt.

Friends Arena: Sport, musik och underhållning i världsklass.





**Nordens mesta shopping.
Westfield Mall of Scandinavia:
Större än Mood, NK, Gallerian
och Sturegallerian tillsammans**

**17 restauranger.
Förutom alla i
Westfield Mall of Scandinavia.**



ALLA VÄGAR BÄR TILL ARENASTADEN

Stockholm
City:
7 min med
pendeltåg



Pendeltåg

Odenplan: 4 min
Stockholm City: 7 min



Cykel

Stureplan: 25 min



Tvårbana

Sundbyberg: 9 min
Alvik: 25 min



Fjärrtåg

Direktåg till Göteborg



Buss

Danderyds Sjukhus: 11 min



Flyg

Arlanda: 30 min (pendeltåg)
Bromma Flygplats: 10 min (buss)



Tunnelbana

Gul linje invigs 2028

An aerial photograph of a modern urban development. A central street runs through the middle, flanked by multi-story buildings with green roofs. The buildings have a mix of dark and light facades. In the background, a city skyline is visible under a clear blue sky. The overall scene is bright and clear, suggesting a sunny day.

GÅRDSVÄGEN

c/o Fabège 



VISION: SÖDRA ENTRÉN

Här skapar vi norra Stockholms nya kommunikationshub.
Ett nytt resecentrum förenar pendeltåg, tunnelbana,
fjärrtåg, tvärbana och bussar

GÅRDSVÄGEN 18

📍 Adress: Gårdsvägen 18, Arenastaden

🏠 Total yta: 9 900 kvm

🏠 Lokaltyp: Kontor

📅 Inflyttning: Q4, 2020

♻️ BREEAM-certifiering

🌱 Grön finansiering & Gröna hyresavtal

🚿 Dusch och omklädning i huset

🔧 SATS finns i huset bredvid

🅑 Bil- & cykelparkering

🛒 2 min till Westfield Mall of Scandinavia

🚆 4 min till Odenplan, 7 min till T-Centralen

🚲 5 km till Sergels torg

✂️ I huset: COOR konferens och restaurang,
Greven & Betjanten



POCKETPARK I NÄRHETEN



SATS
I HUSET BREDVID

GÅRDSVÄGEN 18



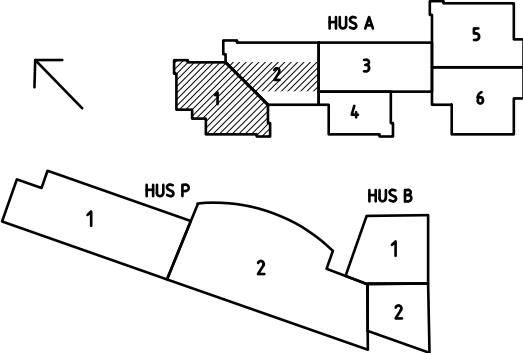
**WESTFIELD MALL OF SCANDINAVIA
– ETT STENKAST BORT**



**ETT 60-TAL RESTAURANGER OCH
KAFÉER RUNT KNUTEN**

PLAN 2

ca 400 kvm





WAW.

Vi erbjuder er WAW, Work Away from Work, som ett komplement till ert befintliga kontor. Lounge, arbetsplatser, mötesrum, wifi och kaffe ingår. Förutom minskad pendlingstid och förenklat livspussel förstås. Välj det kontor som passar bäst vid varje givet tillfälle:

City – Arenastaden – Hammarby Sjöstad.



A photograph of three people in an office setting. On the left, a man in a dark blue sweater is looking towards the center. In the middle, a man in a green sweater is looking down at a tablet. On the right, a woman with blonde hair is also looking at the tablet. The background shows a window with a view of a city. A large, semi-transparent white text box is overlaid on the image.

Tillsammans skapar vi ert framtida kontor.

För oss är inget omöjligt. Kanske är det därför vi står för över 60 % av all ny kontorsbyggnation i Stockholmsområdet.





Mer flexibilitet.

Oavsett om ni växer, krymper eller förändras så anpassar vi avtal, kontrakt och service så att de hela tiden passar era behov.





BREEAM är ett europeiskt miljöprojekt för att certifiera byggnader utifrån hållbarhet.



A woman with dark hair, wearing a green textured sweater, is smiling and looking at the camera. She is holding a silver smartphone in her hands. The background is a blurred office setting with bookshelves.

Alltid med Fabege:

Hela området. Hela företaget. Hela människan. Hela tiden.



Kort om Fabege:

Börsvärde cirka 53 miljarder.

Fastighetsvärde närmare 72 miljarder.

Cirka 1 300 000 kvm kontorsyta.

Cirka 80 000 personer arbetar i våra fastigheter.

Står för mer än 60% av all ny kontorsutveckling i Stockholm.

Våra stadsdelar:

Arenastaden – Haga Norra – Solna Business Park

Stockholms innerstad – Hammarby Sjöstad – Flemingsberg



För mer information

kontakta
Désirée Walkenström
på telefon 08-555 148 09
eller e-post
desiree.walkenstrom@fabege.se