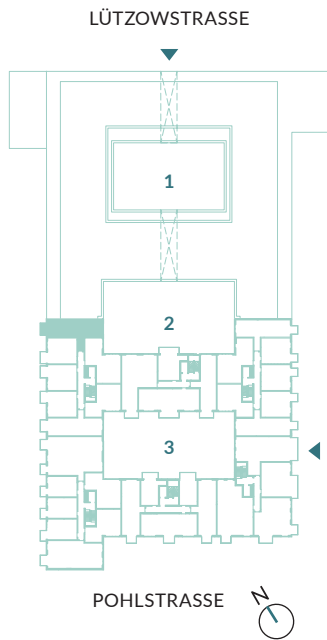




3HOEFE.COM



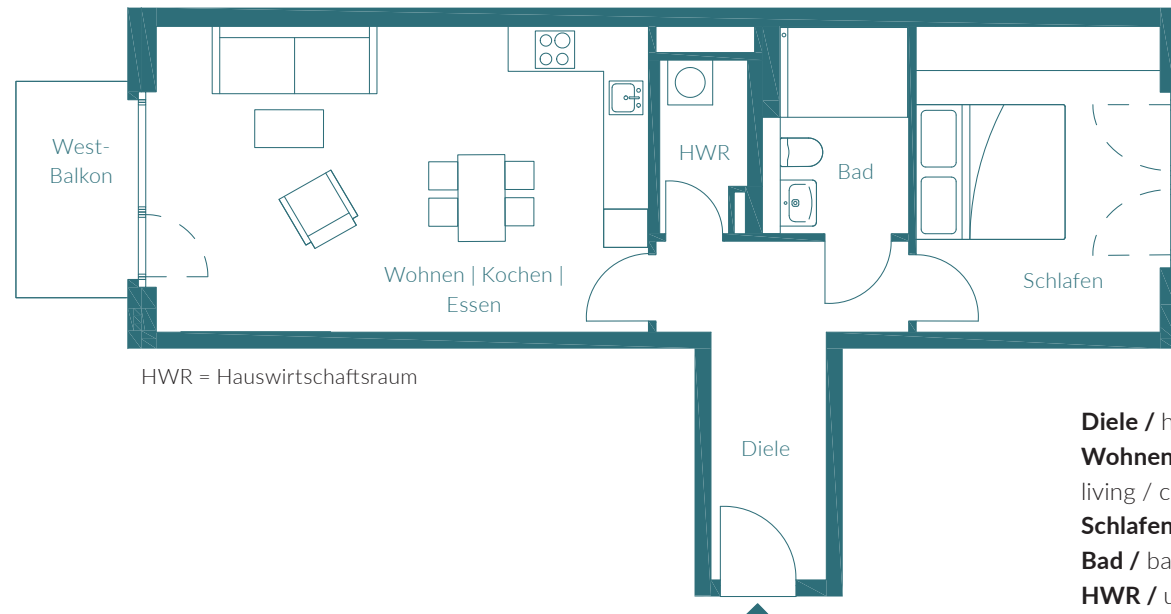
## WOHNEINHEIT 1.5.5 (158), TREPPENHAUS 1

2 Zimmer, 5. OG, ca. 59,81 qm

UNIT 1.5.5 (158), STAIRCASE 1

2 rooms, 5<sup>th</sup> floor, approx. 59.81 sqm

Barrierefrei / accessible



<b>Diele / hallway</b>	9,40 qm
<b>Wohnen / Kochen / Essen</b> living / cooking / dining	27,22 qm
<b>Schlafen / bedroom</b>	13,58 qm
<b>Bad / bath</b>	5,06 qm
<b>HWR / utility room</b>	2,52 qm
<b>West-Balkon</b> west-facing balcony (50%)*	4,06 qm
<b>Gesamt / total</b>	<b>ca. 59,81 qm</b>

**HAFTUNGSAUSSCHLUSS** Abweichungen in Planung und Ausführungsart behält sich der Verkäufer vor, soweit sie aufgrund behördlicher Auflagen rechtlich geboten sind oder wenn sie sich als technisch notwendig erweisen. Die abgebildeten Einrichtungsgegenstände wie Möbel oder Küchen gehören nicht zum Ausstattungsumfang und sind lediglich beispielhaft als Gestaltungsvorschläge zu verstehen. Die Ausführung der Badausstattung (z.B. Waschtische und WCs) erfolgt gem. Bemusterung. Flächenangaben wurden berechnet in Anlehnung an die Wohnflächenverordnung. Die Terrassen im Erdgeschoss, die Balkone in den Obergeschossen sowie Loggien und Dachterrassen werden jeweils zur Hälfte ihrer Fläche in der Wohnflächenberechnung angerechnet. Bei den Flächenangaben handelt es sich um Zirka-Angaben. Stand Januar 2020

**DISCLAIMER** The seller reserves the right to deviations in planning and type of execution, insofar as they are legally required due to official regulations or if they prove to be technically necessary. The items of furniture and kitchens shown here are not part of the equipment range and are only to be understood as examples of design proposals. The bathroom equipment (e.g. washbasin and WC) is designed according to the samples. Information of the total square meters were calculated based on the living space regulation. The terraces on the ground floor, the balconies on the upper floors as well as loggias and roof terraces are each included in the living space calculation at half of their area. The floor space figures are approximate figures. Status: January 2020



\* Alle Balkone und Terrassen sind zu 50% in die Wohnfläche einberechnet.

\* All balconies and terraces are factored into the residential floor area at 50%.