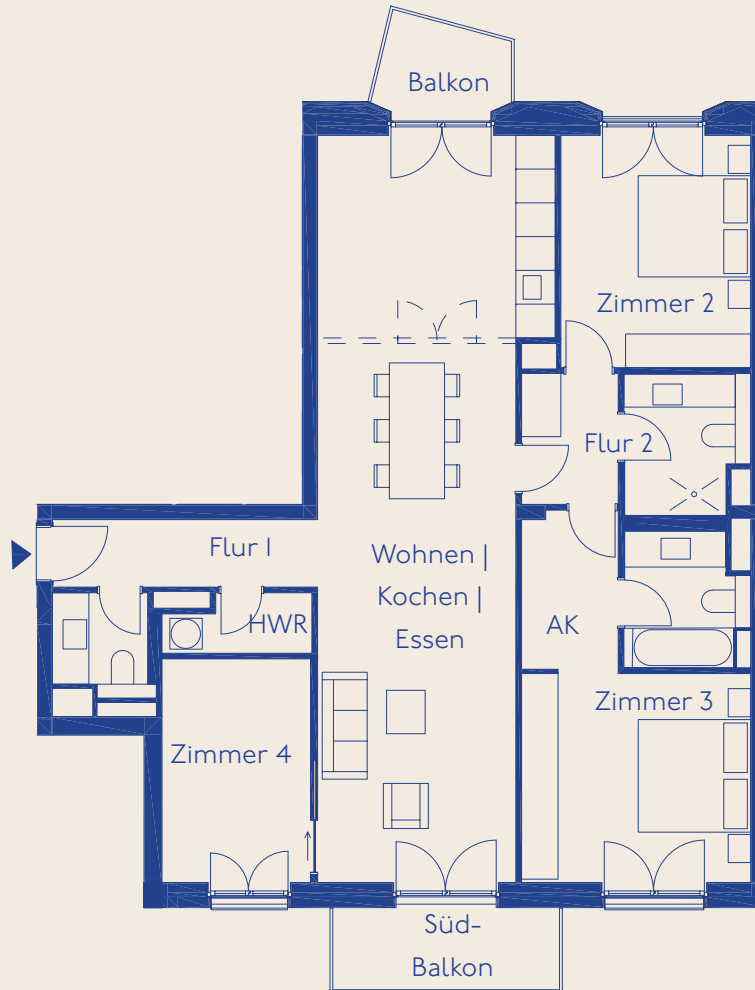




ZIEGERT

Wohnung 125

4. OBERGESCHOSS

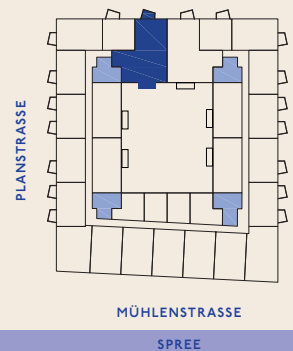
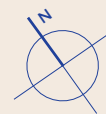


* Austritte/Balkone/Terrassen/Loggien werden bis 25 m² zu 50 % und ab 25 m² zu 10 % berechnet.

Wohnen Kochen Essen	49,90 m ²
Zimmer 2	15,41 m ²
Zimmer 3	14,22 m ²
Zimmer 4	10,71 m ²
AK (Ankleide)	4,87 m ²
Flur I	5,66 m ²
Flur 2	4,01 m ²
HWR (Hauswirtschaftsraum)	2,51 m ²
Bad I	5,35 m ²
Bad 2	5,24 m ²
WC	3,17 m ²
Süd-Balkon* (5,94 m ²)	2,97 m ²
Balkon* (3,66 m ²)	1,83 m ²
Wohnfläche gesamt	125,85 m²

4-Zimmer-Wohnung

NO. 03.04.06
WOHNUNGSTYP E



MILDRED-HARNACK-STRASSE

MÜHLENTRASSE

SPREE