



ZIEGERT

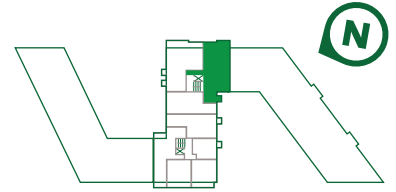
W O H N P A N O R A M A

AM PARK

5. OG / H 2

WE 39.5.3

4 ZIMMER | 133,62 M²



Grundflächen aller Terrassen und Balkon werden zu 50%, aller Dachterrassen (7. und 8. OG) zu 25% berücksichtigt. Die den Wohnungen im Staffelgeschoss zugeordneten Außenflächen werden nur bis zu einer Größe von 25m²/Terrasse berechnet (Kappungsgrenze). Gartenflächen werden nicht berechnet.

HWR = Hauswirtschaftsraum

