

WE / UNIT 15.G.0.4

2 Zimmer, 66,65 m², Haus Faia, EG 3. rechts

2 rooms, 66.65 sqm, House Faia, ground floor 3rd right



www.amschlosspark.berlin

	m ² / sqm
Bad / Bathroom	6.09
Zimmer / Room	14.99
Wohnen / Kochen Living / Dining	29.68
Flur / Hallway	8.91
Abstellraum (AR) / Storage Room	2.07
Terrasse / Terrace (9.82 m ²)	4.91
gesamt / total	66.65

Diese Wohnung ist barrierefrei.

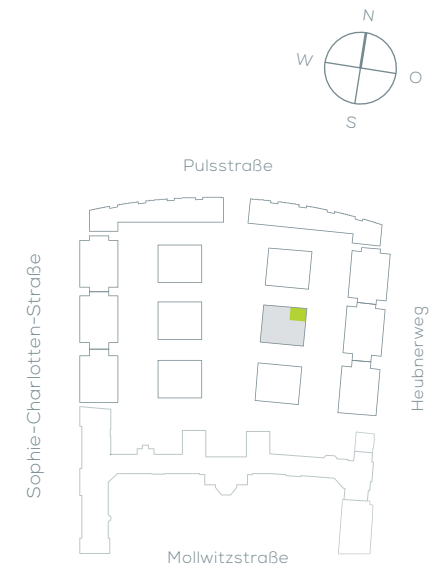
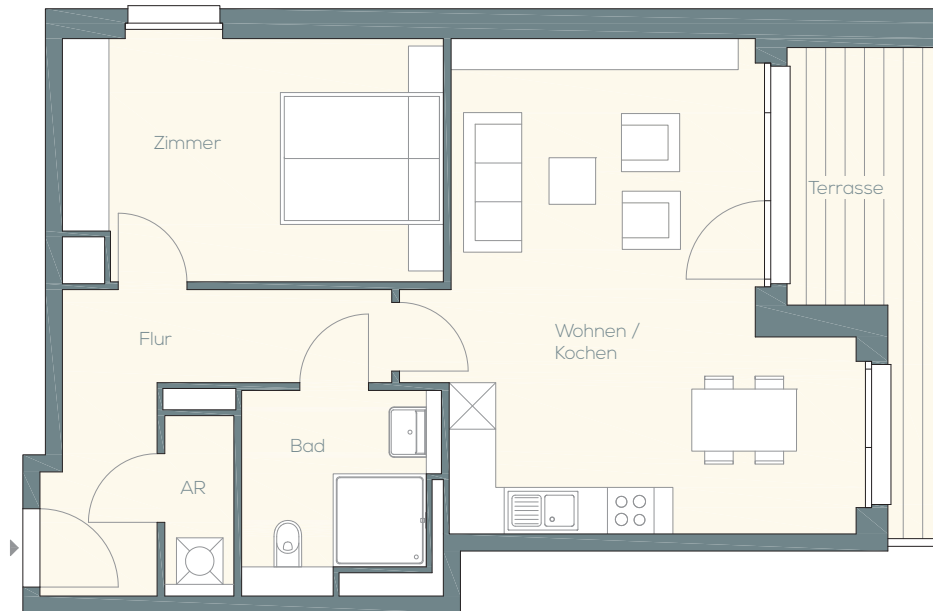
This apartment is fully accessible.

Balkone/Terrassen/Loggien werden bis 25 m² zu 50 % und ab 25 m² zu 25 % berechnet.

Planungsstand Februar 2018. Flächen und Maßangaben sind ca. Angaben, vorbehaltlich Änderungen gemäß Baugenehmigung und Ausführungsplanung. Maßgeblich sind die Vereinbarungen in den notariellen Kaufverträgen. Kücheneinrichtungen, Waschmaschine und Möblierung sind nicht im Leistungsumfang enthalten.

Balconies/Terraces/Loggias are included in the living space as follows: up to 25 sqm with 50 % and above 25 sqm with 25 %.

Planning status as of February 2018. Surfaces and dimensions are approximate and subject to change according to building permit and construction planning. The agreements in the deed of sale contracts are decisive. The kitchen, washing machine and furniture are not included in the scope of services.



ZIEGERT