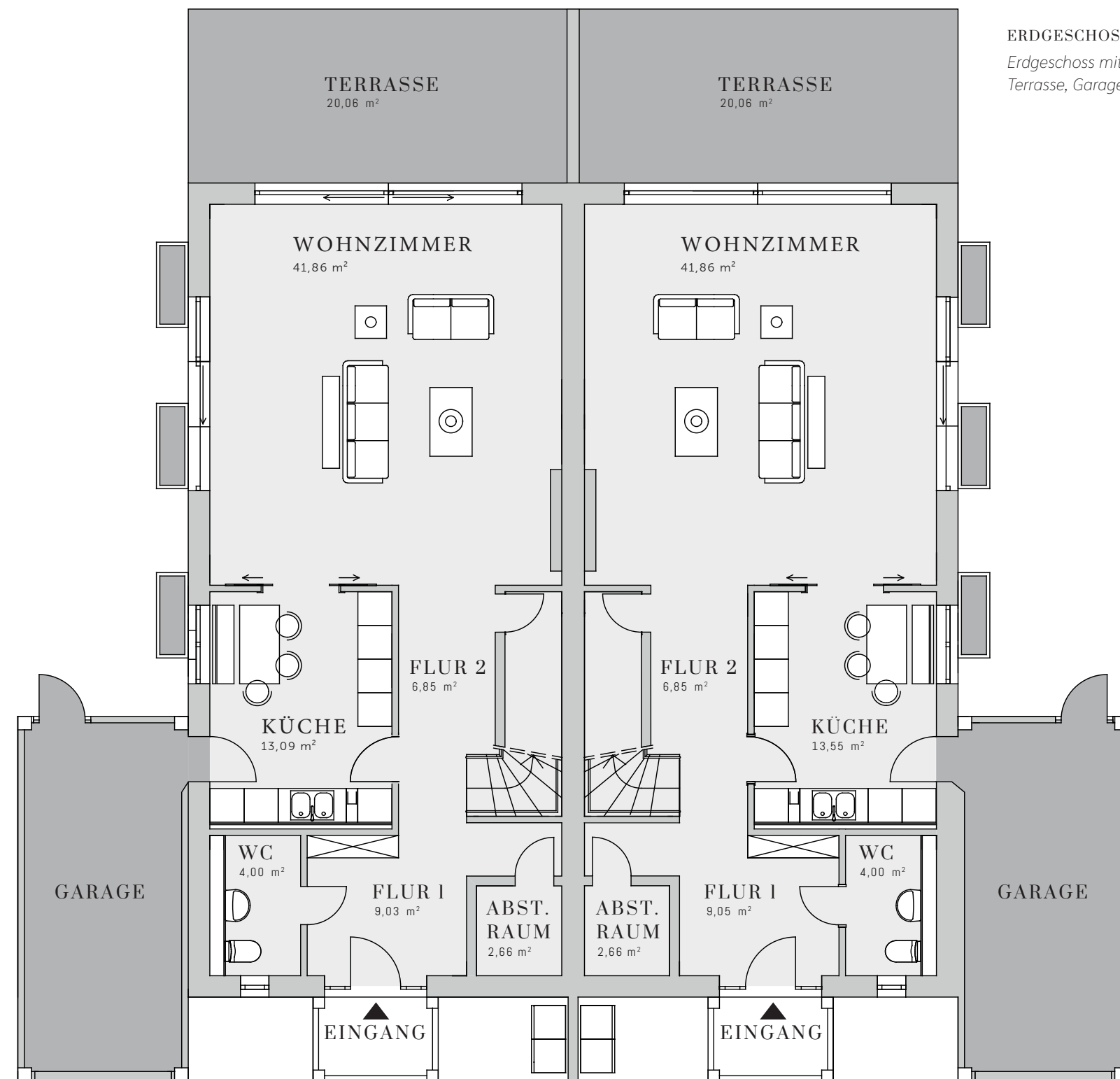
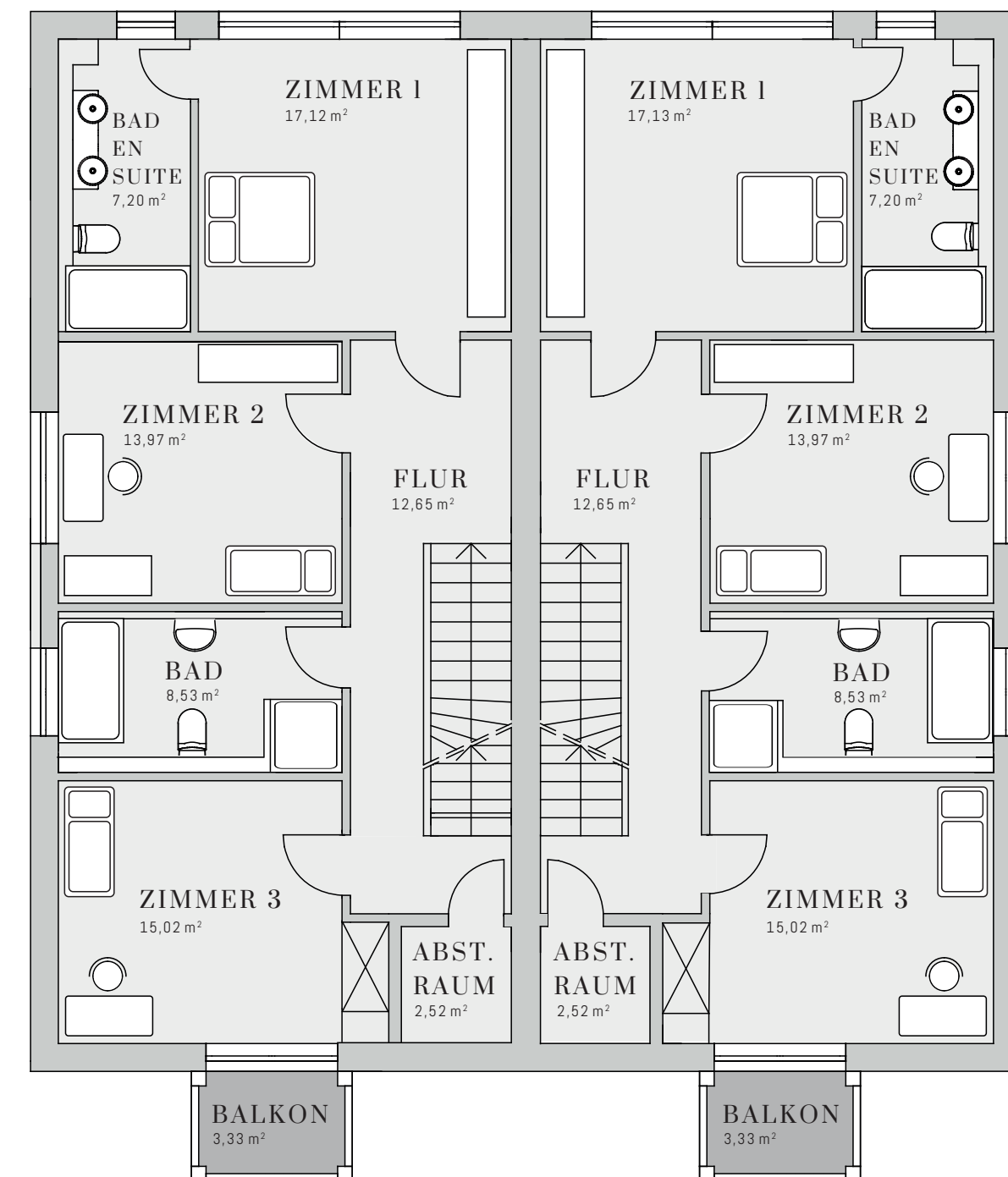


GRUNDRISSE

VERTINO



OBERGESCHOSS
Obergeschoss mit ca. 77 m² Wohnfläche,
plus Balkon



GRUNDRISSE

VERTINO

FLÄCHENÜBERSICHT

Erdgeschoss und Obergeschoss mit ca. 154 m² Wohnfläche,
plus Balkon und 2 Terrassen mit ca. 46 m² Fläche und
Staffelgeschoss mit ca. 50 m² Nutzfläche.

Wohn- und Nutzfläche gesamt ca. 222 m².

*Terrasse und Balkon sind zu 50%, die Dachterrasse zu 25%
der Wohnfläche zugerechnet*

DACHGESCHOSS

*Staffelgeschoss mit ca. 50 m² Nutzfläche plus
große Dachterrasse*

