

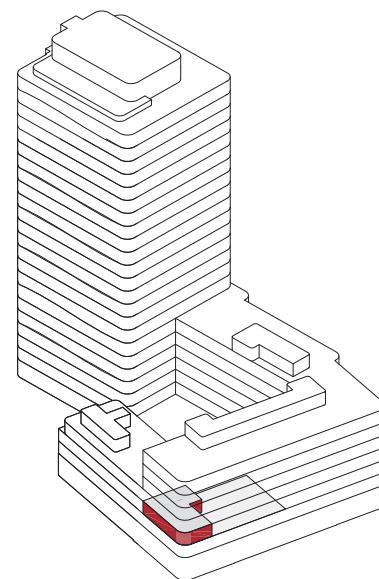
APARTMENT 263

TOWER | HAUS 4 | 2. OG | 4 ZIMMER | CA. 135,82 QM

TOWER | HOUSE 4 | 2ND FLOOR | 4 ROOMS | APPROX. 135.82 SQM



Diele / corridor	6,89 qm
Flur / hallway	12,14 qm
Badezimmer / bathroom	8,31 qm
Badezimmer / bathroom	4,53 qm
Schlafzimmer / bedroom	22,49 qm
Schlafzimmer / bedroom	13,42 qm
Schlafzimmer / bedroom	18,35 qm
Wohnen / Kochen / Essen living / dining / kitchen	40,79 qm
Abstellraum / utility room	1,33 qm
Balkon / balcony (50 %)	2,58 qm
Balkon / balcony (50 %)	4,99 qm
Gesamt / total	ca. 135,82 qm



Alle Balkone, Terrassen und Loggien sind zu 50 % in die Wohnfläche einberechnet.

All balconies, terraces and loggias are factored into the residential floor area at 50 %.

