



ZIEGERT

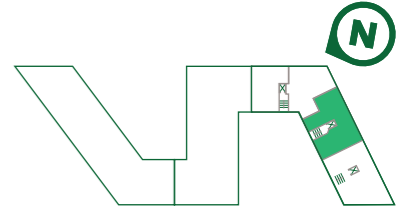
WOHN PANORAMA

AM PARK

DG / H 3

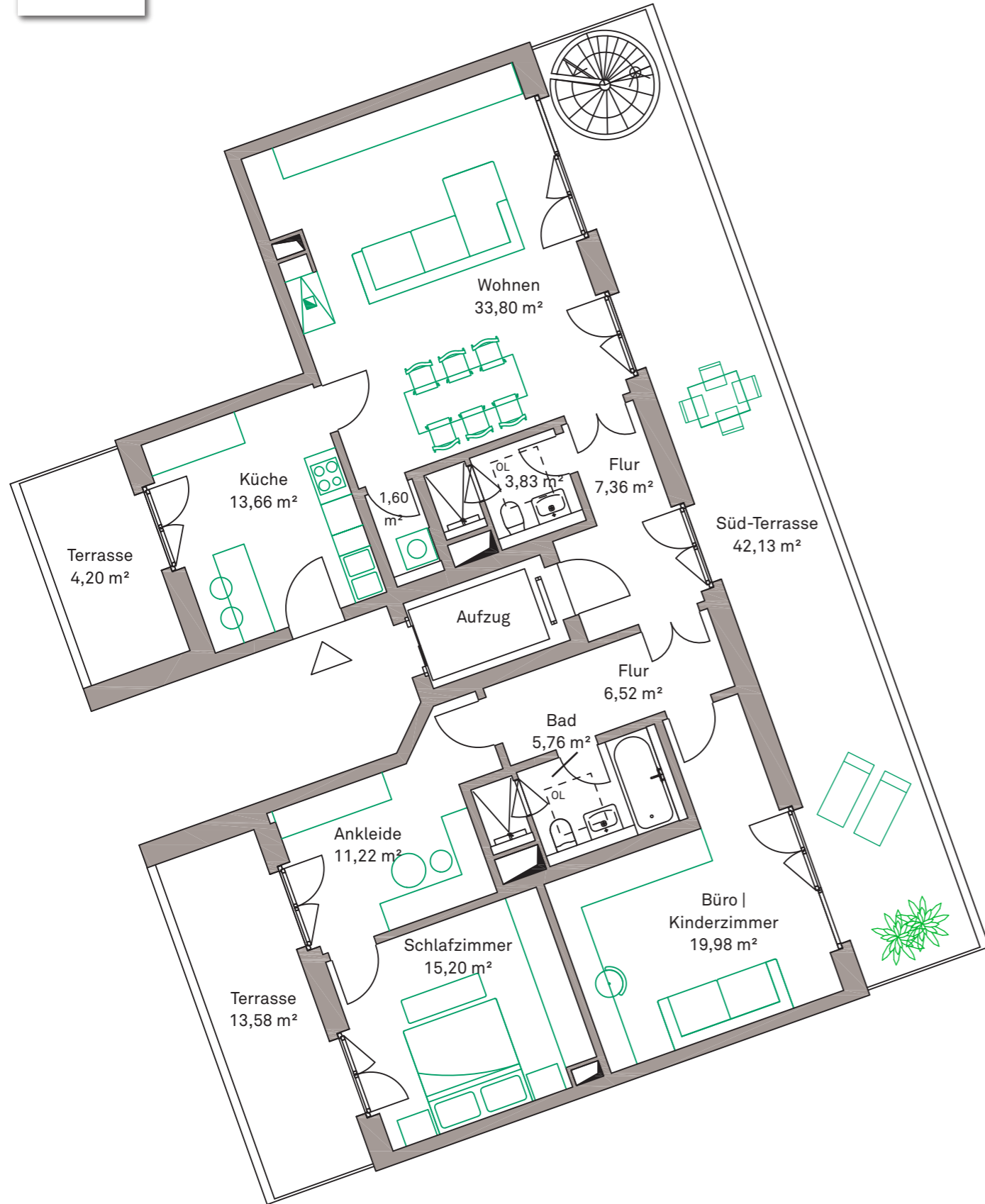
WE 37.7.1

3 ZIMMER | 151,15 M<sup>2</sup>

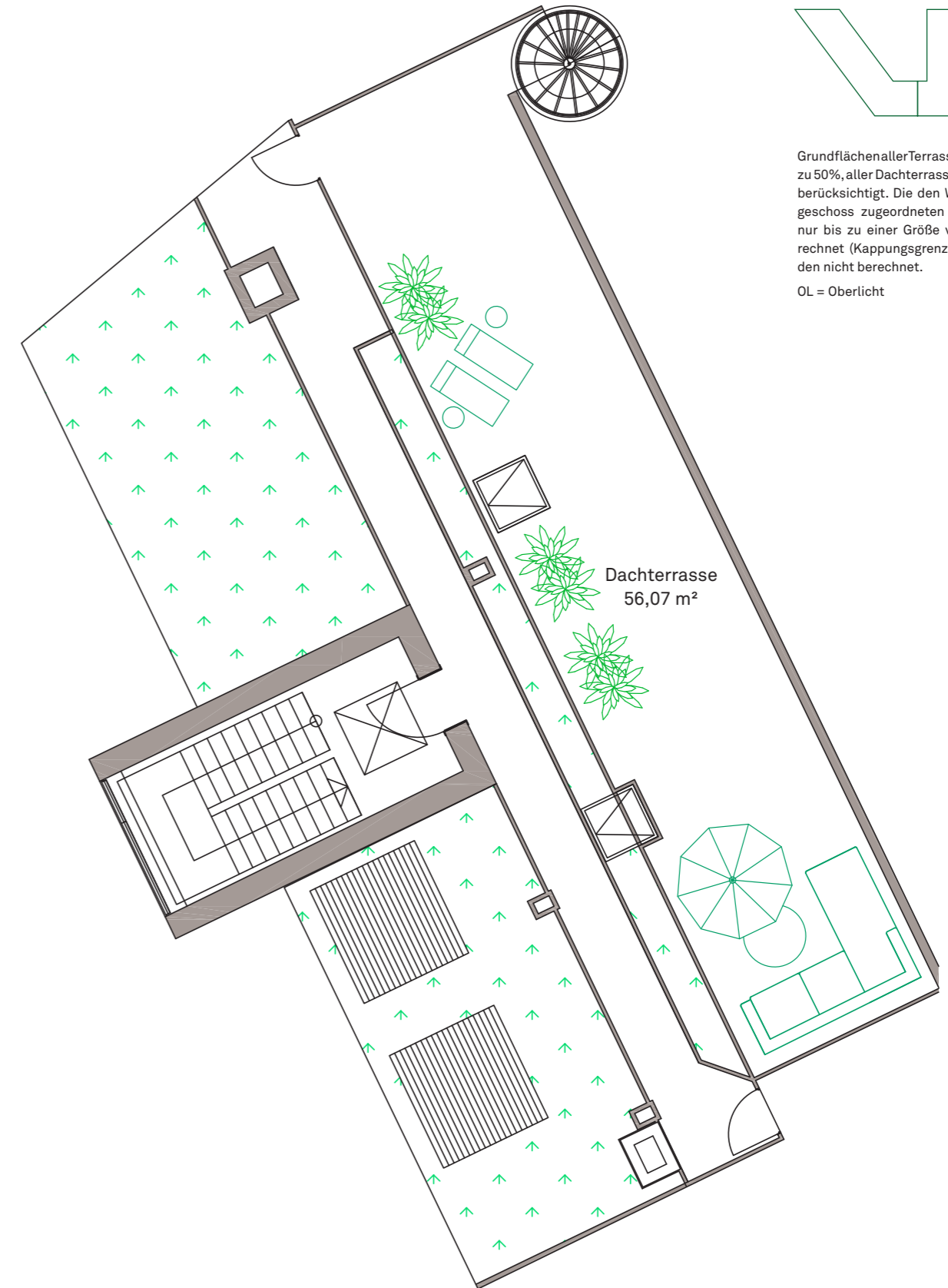


Grundflächen aller Terrassen und Balkon werden zu 50%, aller Dachterrassen (7. und 8. OG) zu 25% berücksichtigt. Die den Wohnungen im Staffelgeschoss zugeordneten Außenflächen werden nur bis zu einer Größe von 25m<sup>2</sup>/Terrasse berechnet (Kappungsgrenze). Gartenflächen werden nicht berechnet.

OL = Oberlicht



Dachgeschoss



Dachaufsicht