

# A SPACE

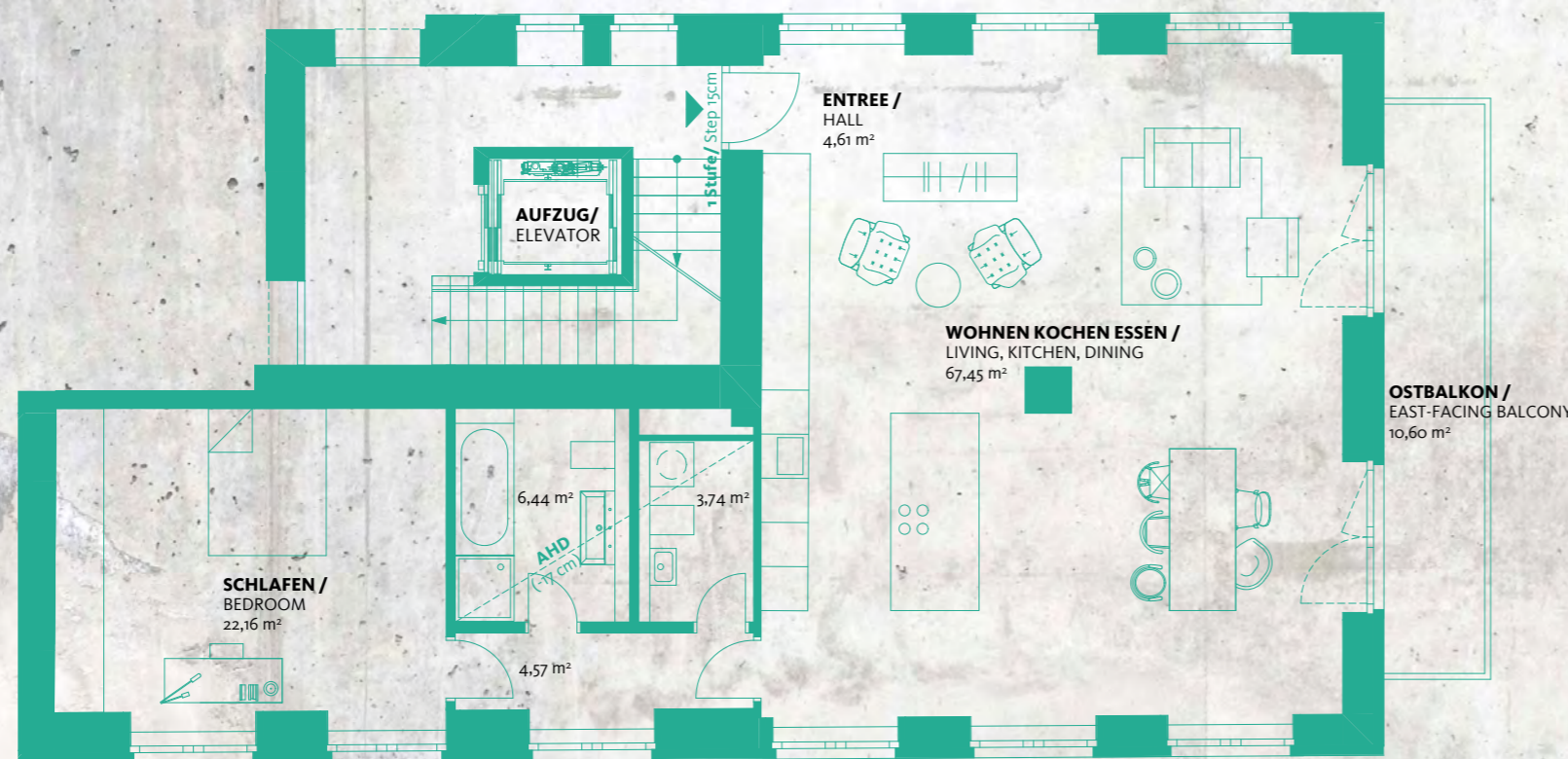
LOFT NO. 57

2 ZIMMER  
1 BADEZIMMER  
1 GÄSTE WC

2 ROOMS  
1 BATHROOM  
1 GUEST WC

Zugang / Entrance  
Aufgang / Staircase  
Etage / Floor  
Wohnfläche / Area\*  
Lichte Raumhöhe / Room height\*\*

Kremmener Straße  
10  
OG 1 / 1<sup>st</sup> floor  
114,27 m<sup>2</sup>  
ca. 2,95 m / approx. 2.95 m



\*Balkone/ Terrassen/ Loggias sind bis 25 m<sup>2</sup> zu 50 % und ab 25 m<sup>2</sup> zu 10% in die Wohnfläche eingerechnet.

\*Balconies, terraces and loggias up to 25 m<sup>2</sup> are included in the floor area at 50%, from 25 m<sup>2</sup> upwards they are included in the floor area at 10%.

Dargestellte Möblierung, Kamine und Küchen sind nicht im Kaufpreis enthalten.

Images may contain furniture, fireplaces and kitchens that are not included in the sale price.

\*\* von Oberkante Fußboden bis Unterkante Decke.

\*\*from finished floor level to ceiling.

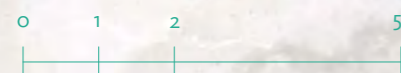
AHD = Abhangdecke

AHD = Suspended ceiling

**HINWEIS:**  
Die Wohnung erhält eine Abhangdecke zur Verbesserung des Schallschutzes.  
Die angegebenen lichten Raumhöhen beziehen sich auf die Unterkante der Abhangdecke.

**NOTE:**  
The loft has a suspended ceiling to improve sound insulation.

The room heights indicated are from finished floor level to ceiling.



MASSSTAB / SCALE 1:100 (DIN A3)

