

Ajuster la hauteur du panier et serrer
les vis fournies à cet effet.

CONSEILS D'ENTRETIEN :

Afin de conserver l'aspect et l'éclat de ce produit, il est recommandé d'utiliser un chiffon doux pour le nettoyage. Evitez l'utilisation de produits agressifs, comme ceux à base de vinaigre ou de chlore, qui attaquent les surfaces et les rendent mates.

CARE INSTRUCTIONS :

Please follow below instructions to keep the brightness of your product. We recommend to use a soft cloth for cleaning. Do not use aggressive cleaning agents such as vinegar or chlorine, because they may attack the surface of the material and make it become matt.

Cher client, vous êtes au cœur de nos réflexions. Nous travaillons tous les jours pour répondre fidèlement à vos attentes.

Suivez toute notre actualité sur les réseaux sociaux.

Dear Customer, your satisfaction is our main focus. That's why we constantly work and develop our products to meet your requirements.

Follow all our news on social networks.



www.bathbazaar.fr



BathBazaar

DESIGN & QUALITY

PORTE-SAVON
BARRE DE DOUCHE
REMIX
Notice de montage

REMIX
SOAP DISH
Instructions manual

Bath Bazaar vous remercie pour l'achat de ce produit et pour la confiance que vous accordez à notre marque.

Bath Bazaar would like to personally thank you for choosing this product and for the confidence you have placed in our brand.



TRIEZ
RÉEMPLOYEZ
RECYCLEZ



ASSOCIATION



OU



DISTRIBUTEUR



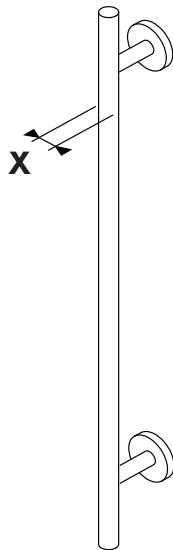
OU



DÉCHÈTERIE

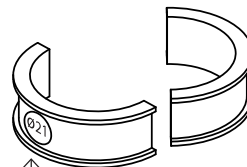
Adresses sur quefairedemesdechets.fr

1



Mesurer le diamètre de votre barre de douche.

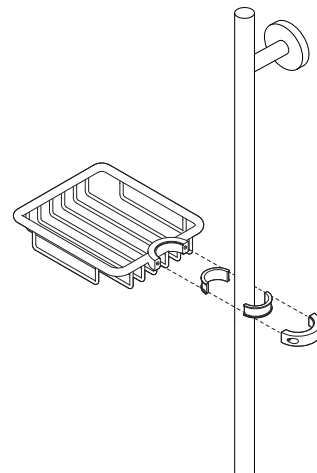
2



5 tailles disponibles
de 20 à 25 mm

Utiliser les bagues plastiques adaptées
au diamètre de votre barre de douche.

3



Placer les éléments autour de votre
barre, sans oublier les bagues
plastiques.